

The introduction of clearer rules for access for (categories of) the self-employed

Cristina Lobo Ferreira, Portugal

SOCIAL INSURANCE SCHEMES

- Workers
- Self-employed
- Voluntary Social Insurance Scheme

ONE SOCIAL SECURITY CAREER

Old age & Invalidity pensions

Maternity

Unemployment

Sickness

Survivors benefits

Professional diseases

Self-Employed

SELF-EMPLOYED ACTIVITY Registered with Tax Authority

- Services, trade, manufacturing, sales, restaurants, tourism, ...
- Entrepreneurs
- Farmers
- Free lance & platform autonomous workers
- Artists 2022

Assisting Spouses & in a *de facto* relationship

Registration

Interoperability with IRS services

Communication with Social Security

Social Security Online Service

- Relevant income

 - fiscal transparency / organized accounting**

 - spouses

- Income declaration

 - quarterly earnings statement - each trimester**

CONTRIBUTION BASE

Relevant income

▶ **Average income of the previous trimester**

70% income from services

20% income from trade, in manufacturing, sales, restaurants or tourism, agriculture

▶ **Flexibility to adjust relevant income up or down by as much as 25%**

to take into consideration ongoing earnings' fluctuations

CONTRIBUTION BASE

2019

- ▶ Minimum monthly Relevant Income equivalent to 20€ contribution

	Monthly Relevant Income	Monthly Contribution
21,4%	93,46 €	20 €
25,2%	79,37 €	20 €

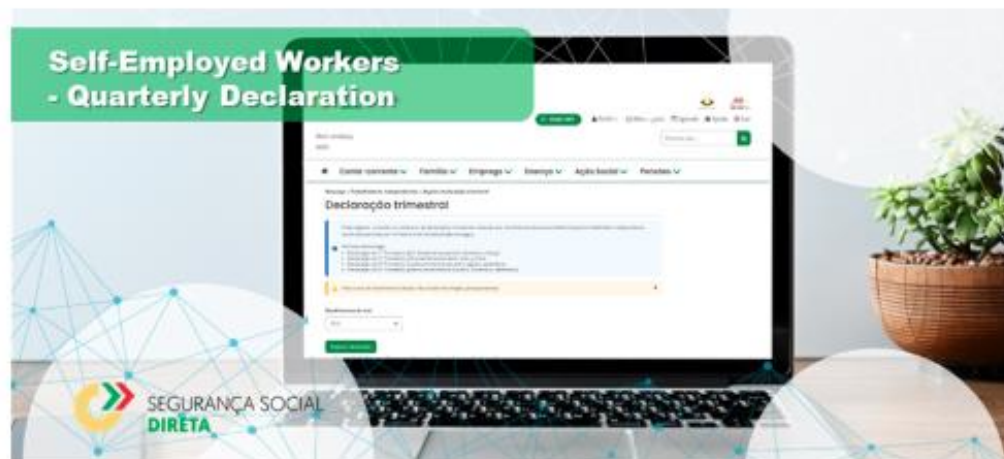
Suspended after 1 year with same level of relevant income

Aim → *stability and continuity of contributory career*

Self-Employed Workers

← BACK

Quarterly Declaration



Self-employed workers must submit their quarterly declaration. To do this, simply go to SSD, to the Emprego > Trabalhadores Independentes menu and select the " Regime declaração trimestral " option followed by " Registrar declaração trimestral ". After indicating the income earned in

the three months prior to the declaration, click on " Entregar declaração ".

The amount to be paid in the following three months will be available in the personal area. You can also choose to pay by ATM reference or by direct debit.

Access the SSD at <https://app.seg-social.pt/sso/login>





Aceda com

Utilizador da Segurança Social

Palavra-chave

Avise-me quando entrar noutros serviços relacionados com a Segurança Social.

[Perdi a minha palavra-chave](#)

Entrar



Faça o seu registo na Segurança Social Direta.

É rápido e simples.

Efetuar Registo

Recebi um código de verificação

[Ativar a minha conta](#)

Tem dúvidas em relação à autenticação?

[Veja as perguntas frequentes](#)

 [Conta-corrente](#)  [Família](#)  [Emprego](#)  [Doença](#)  [Ação Social](#)  [Pensões](#) 

[Emprego](#) > [Trabalhadores independentes](#)

Regime declaração trimestral

Registar declaração trimestral

Registar a declaração trimestral com os rendimentos relativos à sua atividade

Consultar declaração trimestral

Registar, consultar ou substituir as declarações trimestrais relativas aos rendimentos da sua atividade

Declarações ano anterior

Corrigir ou entregar as declarações do ano anterior.

Rendimento relevante cônjuge

Consultar e alterar o valor do rendimento relevante a ser utilizado para o cálculo de contribuições




Rendimento relevante cônjuge ano anterior


Alterar o rendimento relevante do ano anterior.


Declaração Trimestral


- Declare os rendimentos obtidos no trimestre.


Preencha os rendimentos obtidos

	Janeiro	Fevereiro	Março
 Prestação de serviços			
Prestação de serviços 	<input type="text"/>	<input type="text"/>	<input type="text"/>
Rendimentos obtidos no estrangeiro 	<input type="text"/>	<input type="text"/>	<input type="text"/>

 Prestação de serviços de atividades hoteleiras e similares

 Vendas

 Subsídios à exploração

 Produção de energia para autoconsumo e contratos de arrendamento e de alojamento local

Total do trimestre:

[Passo anterior](#)

[Guardar rascunho](#)

[Próximo Passo](#)

Valor de contribuição mensal previsto ⓘ

378,99 €

Escolher percentagem de variação

Para contribuir por um valor superior ou inferior, escolha a percentagem de variação a aplicar sobre o seu rendimento declarado, sujeito aos limites mínimo (valor de rendimento correspondente à contribuição mensal de 20 €) e máximo (valor correspondente a 12 x IAS).

Variação a aplicar

10 %

-25 %



25 %

Declaração Trimestral

Total de rendimentos declarados

Prestação de serviços: 9.000,00 €

Vendas: 3.000,00 €

TOTAL DO TRIMESTRE: 12.000,00€

Valores apurados

Rendimento relevante	Rendimento relevante c/ variação	Base incidência contributiva mensal (BIC)	Taxa
6 900,00 €	(+20% variação) 8.280,00 €	2.760,00 €	21.40%
Valor de contribuição mensal previsto 590,64 €			

Informações de cálculo

Rendimento relevante = 70% Prestação de Serviços + 20% Atividades Hoteleiras + 20% Vendas + 20% Subsídios à exploração + 0% Produção de Energia e Contratos de arrendamento

Rendimento relevante c/ variação = Rendimento relevante + (Rendimento relevante x Variação escolhida)

Base incidência contributiva mensal (BIC) = Rendimento relevante / 3 meses

Taxa: Trabalhadores Independentes (21,4%) | Empresários em nome Individual (25,2%)

Valor de contribuição mensal previsto = Base incidência contributiva (BIC) x Taxa

Voltar

CONTRIBUTION BASE FOR STANDARD ACCOUNTING

Relevant income

1/12 taxable profit calculated for the previous year

minimum of 1,5 IAS

may opt for the quarterly scheme

2019

IAS – Social Support Index (480,43€ / 2023)



Digital Transition Plan

New Programme of Digital Transformation of Social Security

- Framed in Component 17 of the Recovery and Resilience Plan
- Aimed to change the paradigm of the model of Social Security's relationship, making life easier for people, families and employers



PROVIDE NEW GENERATION PUBLIC SERVICES

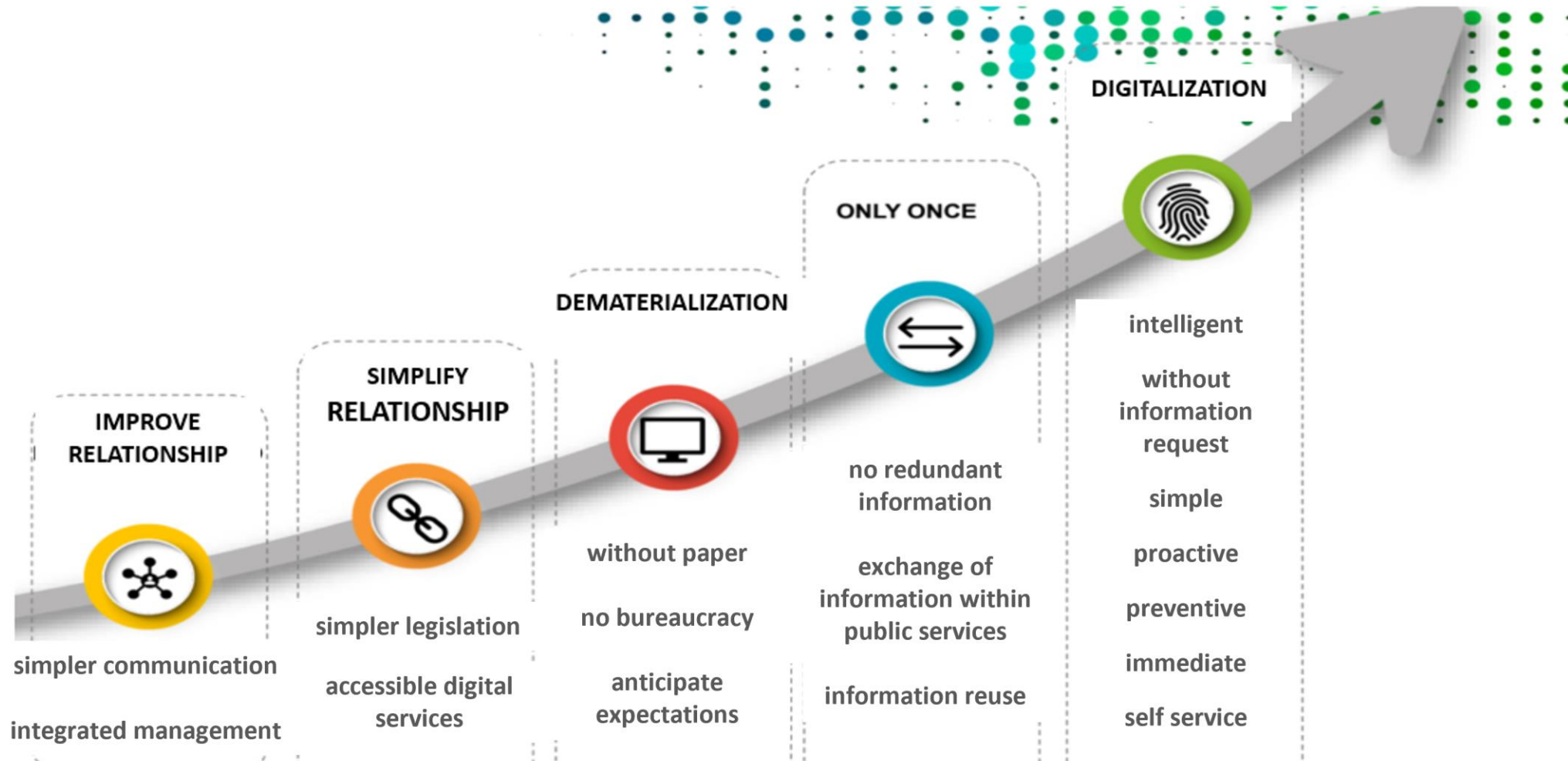


Response to the real needs
of citizens and employers



Simplify the relationship with
social security

Digital Transition



Dimension



Automatic Social Benefits

Modernize and
automate the
allocation and
management of
benefits

Smart and Inclusive Relationship

Simplify, **reform** and
restructure
contribution process

Personalized Social Assistance

Modernize and
personalize
the response given by
social assistance

Dimension



New Generation SSD

Modernising of
Online Platform
Services in response to
current and future
needs

Data Sharing

Streamline
interoperability with
public administration
and companies

Smart and Inclusive Relationship

Renewal of service
channels and
relationship model in
order to increase
response, customer
information and
autonomy

RRP – THE FUTURE

Elimination of the need for the self-employed to declare income

Contribution cycle simplified

Contributions determined on the basis of information on income declared by the self-employed to the Tax Authority, transmitted each month to Social Security

Elimination of quarterly income declaration to Social Security



Conta-corrente ▾

Emprego ▾

Ação Social ▾

Posição atual

PAGAMENTOS À SEGURANÇA SOCIAL

Conhecer o programa especial de redução do endividamento ao Estado

Consultar valores a pagar e emitir documentos de pagamento

Saber quantas prestações da dívida faltam pagar

Emitir documento para pagar dívidas à Segurança Social

Consultar documentos de pagamento

Autorizar débito direto para pagamento de rendas

Consultar e alterar autorizações de débito direto

RECEBIMENTOS DA SEGURANÇA SOCIAL

Conta bancária

Consultar recebimentos

Consultar recebimentos indevidos

EXECUÇÕES FISCAIS E PENHORAS

Dívidas em execução fiscal

Situação contributiva

Consultar notificações recebidas pelas entidades contratantes

Conta-corrente

Posição atual

Esta consulta apresenta uma visão simplificada dos valores que irá receber por parte da Segurança Social, assim como os valores que deverá pagar. Clique nos diferentes grupos para visualizar os valores e explore as ligações para obter informação mais detalhada.

✔ Valores a receber

Saiba que valores tem a receber da Segurança Social

✔ Valores a devolver

Saiba que valores tem a devolver à Segurança Social

⤴ Valores a pagar

Contribuições correntes

Na qualidade de

Data limite

Valor (€)

Total: €

[Emitir documento de pagamento](#)

[Consultar documentos de pagamento](#)

[Consultar e alterar autorizações de débito direto](#)

[Consultar notificações recebidas pelas entidades contratantes](#)

← BACK

23-07-2023



More than 2 million pension simulations

In 2022



The Pensions Simulator registered more than 2 million simulations in 2022. Make your simulation in Social Security Direct. <https://app.seg-social.pt/sso/login>.

We continue to work towards simpler Social Security that is closer to the Citizen.



RRP – THE FUTURE

Intelligent simulator of social benefits and allowances

Taking into account information already in the system on the worker/self-employed (and family), and based on life events, this interactive simulator will identify which benefits might apply to the specific circumstances of the beneficiary, the estimated amount and duration of the benefits.

Obrigada!