

Avasta  
uus  
Europass



europass

Käsikiri valmis veebruaris 2021

## 1. väljaanne

Euroopa Komisjon ega ükski komisjoni nimel tegutsev isik ei vastuta järgmise teabe kasutamisest tulenevate võimalike tagajärgede eest.

Luxembourg: Euroopa Liidu Väljaannete Talitus, 2021

© Euroopa Liit, 2021

Euroopa Komisjoni dokumentide taaskasutamise põhimõtteid rakendatakse vastavalt komisjoni 12. detsembri 2011. aasta otsusele 2011/833/EL komisjoni dokumentide taaskasutamise kohta (ELT L 330, 14.12.2011, lk 39).

Kui ei ole märgitud teisiti, on käesoleva dokumendi taaskasutamine lubatud Creative Commons Attribution 4.0 Internationali (CC BY 4.0) litsentsi alusel (<https://creativecommons.org/licenses/by/4.0/>). See tähendab, et taaskasutamine on lubatud, kui on viidatud allikale ja märgitud kõik muudatused.

Selliste elementide kasutamiseks või paljundamiseks, mis ei kuulu Euroopa Liidule, võib olla vaja taotleda luba otse õiguste omajalt.

© Shutterstock, 2021

PDF ISBN 978-92-76-28973-9 doi 10.2767/397149 KE-02-21-065-ET-N

PRINT ISBN 978-92-76-29004-9 doi 10.2767/302065 KE-02-21-065-ET-C



europass

# Uus Europass

Astu järgmine samm

[www.europass.eu](http://www.europass.eu)

# Mis on Europass?

Europass on sinu isiklik veebiruum kõigi õppe- ja töökogemuste jäädvustamiseks. Tõsta esile oma oskused, tutvusta oma tugevaid külgi ja avasta kõiki võimalusi, mida Euroopa pakub.

Europass on saadaval 29 keeles ja pakub tööriistu, mis aitavad sul oma karjääri ja õppimise iga etappi hallata.

Avasta võimalusi astuda järgmine õppe- või karjäärisamm ükskõik millises Euroopa osas.

## Avasta uus Europass

Europassi asutas 2004. aastal Euroopa Liit ja uus kaasaegne versioon käivitati 2020. aastal.

See pakub tasuta veebitööriistade komplekti, mis toetab sinu oskuste, kvalifikatsioonide jms esitlemist ja tutvustamist.

### Uus Europass pakub järgmisi võimalusi.



Juhendab sind oma oskuste, kvalifikatsioonide ja kogemuste kirjeldamisel ning tutvustamisel haridus- ja koolitusasutustele ning tööandjatele kogu Euroopas.



Pakub kasulikku teavet nõutud oskuste suundumuste ja vajaduste kohta, et saaksid kavandada oma õppimist või karjääri, kui soovid kolida mõnda Euroopa riiki.



Võimaldab haridus- ja koolitusasutustel väljastada Europassi digitaalsete tõendite kaudu digitaalseid diplomeid ja tunnistusi üleeuroopalises digitaalvormingus. Aitab tööandjatel ja koolitusasutustel lihtsalt tunnustada ja autentida tunnistusi, mida saad Europassis vastu võtta, säilitada ja jagada.



Soovitab töökohti ja kursusi, mis sobivad su profiiliga ning vastavad su oskustele, kvalifikatsioonidele ja huvidele. Saad otsida unistuste töökohta ja sellele kandideerida Euroopa tuhandete töövõimaluste seast, mis on saadaval ühes ruumis.

# Kuidas toetab Europass pidevõpet?

**Digipööre** on muutnud seda, kuidas me töötame, õpime, ühiskonnaga suhtleme ja oma igapäevast elu elame.

**Uus Europass** on ELi peamine veebitööriist, mis aitab sul tõhusalt **tutvustada oma oskusi ja kvalifikatsioone** ning **suunab sind töö- või õppimisvõimaluse poole**.

Kui seisad silmitsi uute väljakutsete ja õppimiselt tööellu astumisega, pakub Europass tuge ja vajalikke tööriistu, et toetada sind pidevõppes suuna leidmisel ja Euroopa kõigi pakutavate võimaluste ärakasutamisel.



# Mida saab Europass sinu heaks teha?

Pärast Europassi profiili loomist saad otsida töökohti ja kursusi, valmistada ette ja hallata kandideerimisi, vaadata üle oma oskused, selgitada välja eesmärgid ja huvid ning palju muud.

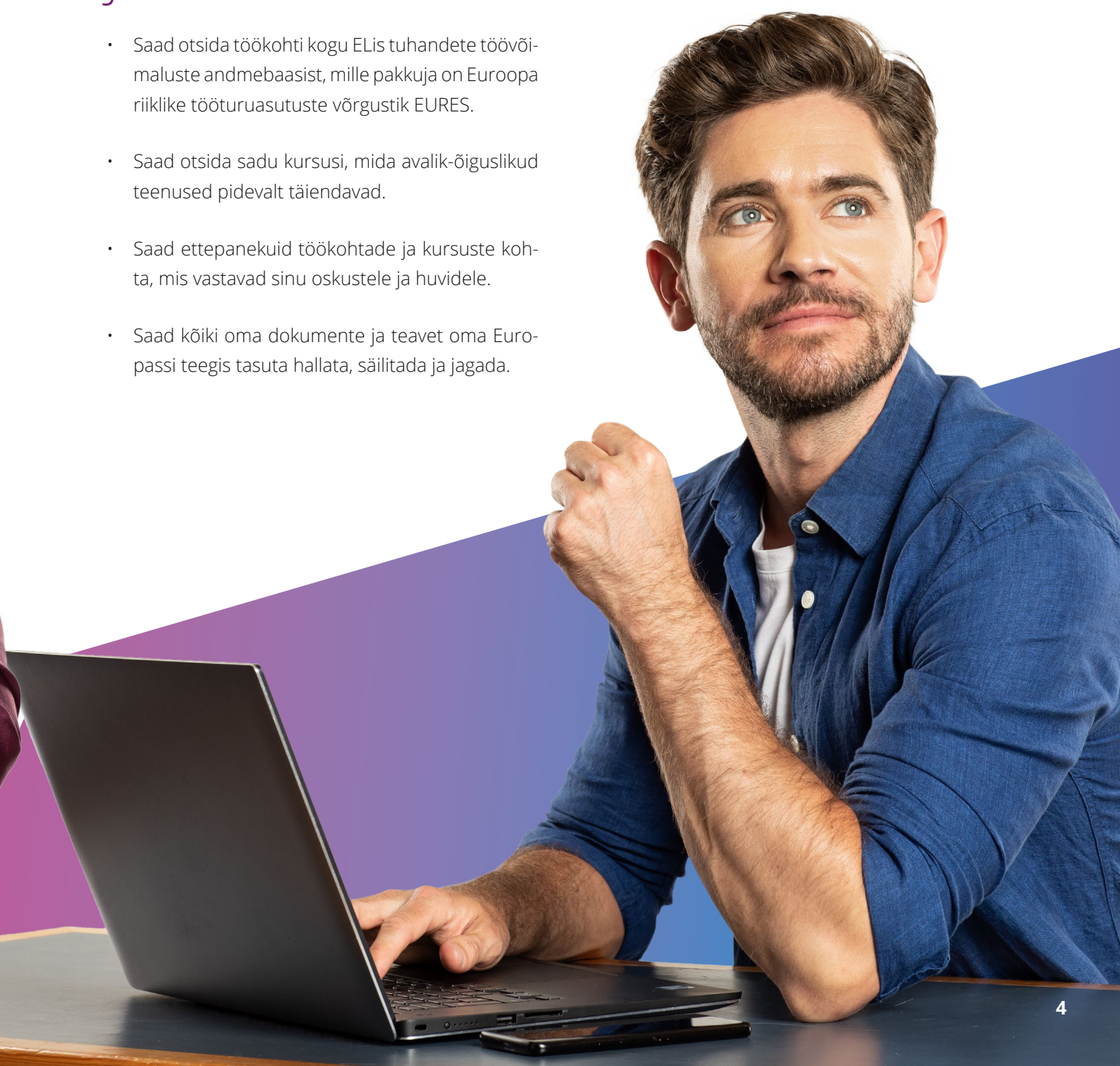


# Kas ma saan ...

... otsida tööd ja kursusi?

JAH!

- Saad otsida töökohti kogu ELis tuhandete töövõimaluste andmebaasist, mille pakkuja on Euroopa riiklike tööturuasutuste võrgustik EURES.
- Saad otsida sadu kursusi, mida avalik-õiguslikud teenused pidevalt täiendavad.
- Saad ettepanekuid töökohtade ja kursuste kohta, mis vastavad sinu oskustele ja huvidele.
- Saad kõiki oma dokumente ja teavet oma Europassi teegis tasuta hallata, säilitada ja jagada.





Kas ma saan ...

... luua CV-sid ja kaaskirju?

JAH!

Europassi profiililt saad kiirelt ja hõlpsalt luua nii palju CV-sid ja kaaskirju kui vaja.



# Kas ...

## .... minu kvalifikatsioone mõistetakse kõikjal Euroopas?

### JAH!

Europass aitab sul esitada oma profiili või CV-d kogu Euroopas arusaadaval viisil. Platvorm pakub teavet riiklike ja üleeuroopaliste kvalifikatsioonivõrkude kohta ning võimaldab neid ka võrrelda.

Europassi digitaalsed tõendid on üles ehitatud hõlpsasti mõistetavas üleeuroopalises digitaalvormingus.



# Europassi tööriistad

Europassi tööriistad hõlmavad järgmist:



## Europassi profiil

Loo Europassi profiil, et saaksid jäädvustada kõik oma oskused, kvalifikatsioonid, saavutused, auhinna, kogemused jms ühes turvalises veebipõhises asukohas.



## CV ja kaaskirja redaktor

Koosta CV-sid ja kaaskirju sammsammulise juhendi abil vaid mõne hiireklõpsuga. Europass pakub isegi erinevaid CV-malle!



## Minu teek

Saad oma Europassi teegis hallata ja korrastada kõiki oma dokumente, sh tunnistusi, motivatsioonikirju, kaaskirju, CV-sid, fotosid jpm. Neid on kordumatu lingi kaudu väga lihtne jagada.



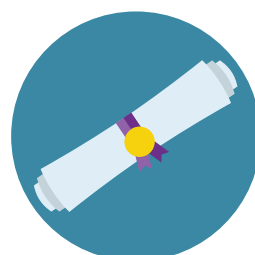
## Minu oskused

Oma tugevate külgede mõistmiseks saad analüüsida oma oskusi ning uurida omavahel seotud oskuste komplekte ja nende kirjeldusi. Selles jaotises sisestatud andmete põhjal saad ettepanekuid sobivate töökohtade ja kursuste kohta.



## Minu huvid

Oma õppe- ja karjäärieesmärkide määratlemiseks saad valida koha, kus soovid õppida või töötada, ning end huvitavad teemad või töövaldkonnad. Selles jaotises sisestatud andmete põhjal saad ettepanekuid sobivate töökohtade ja kursuste kohta.



## Europassi dokumendid

Dokumentide kogu, mis kirjeldab sinu teadmisi ja oskusi, mille said ...

- kõrgkooliõpingute ajal: akadeemiline õiend
- kutseõppe ajal: Europassi tunnistuse õiend
- mingis teises Euroopa riigis: Europassi õpirände tunnistus

# Võta ühendust Europassi meeskonnaga

Kas sul on ideid võimaluste kohta, mida Europass veel ei paku? Kas sinu arvates võiks praeguseid võimalusi paremaks muuta? Kas vajad portaalis liikumisel abi?

Võta meiega kindlasti ühendust!

**Tagasiside andmiseks, abi saamiseks või** platvormi tehniliste aspektide kohta **kommentaari jätmiseks võta meiega ühendust** järgmise vormi kaudu:

<https://europa.eu/europass/et/contact-us/submit-query>

Kui oled huvitatud **uue Europassi reklaamisest või koostööst riiklikul tasandil**, pöördu meie **riiklike Europassi keskuste** poole:

<https://europa.eu/europass/et/national-europass-centres>

Liitu sotsiaalmeedias peetava vestlusega, kasutades teemaviidet **#Europass** ning jälgides värsket teabe saamiseks ELi Facebooki ja Twitteri kanaleid **@EU\_Social**.

## Võta ühendust ELiga

### Isiklikult

Kõikjal Euroopa Liidus on sadu Europe Directi teabekeskusi.

Teile lähima keskuse aadressi leiate: [https://europa.eu/european-union/contact\\_et](https://europa.eu/european-union/contact_et)

### Telefoni või e-postiga

Europe Direct on teenus, mis vastab Teie küsimustele Euroopa Liidu kohta.

Teenusega saate ühendust võtta:

- helistades tasuta numbril: 00 800 6 7 8 9 10 11 (mõni operaator võib nende kõnede eest tasu võtta),
- helistades järgmisel tavanumbril: +32 22999696 või
- e-posti teel: [https://europa.eu/european-union/contact\\_et](https://europa.eu/european-union/contact_et)

### ELi käsitleva teabe leidmine

#### Veebis

Euroopa Liitu käsitlev teave on kõigis ELi ametlikes keeltes kättesaadav Euroopa veebisaidil:

[https://europa.eu/european-union/index\\_et](https://europa.eu/european-union/index_et)

#### ELi väljaanded

Tasuta ja tasulisi ELi väljaandeid saab alla laadida või tellida järgmisel aadressil: <https://publications.europa.eu/et/publications>. Suuremas koguses tasuta väljaannete saamiseks võtke ühendust talitusega Europe Direct või oma kohaliku teabekeskusega (vt [https://europa.eu/european-union/contact\\_et](https://europa.eu/european-union/contact_et)).

#### ELi õigus ja seonduvad dokumendid

ELi käsitleva õigusteabe, sealhulgas alates 1952. aastast kõigi ELi õigusaktide konsulteerimiseks kõigis ametlikes keeleversioonides vt EUR-Lex: <http://eur-lex.europa.eu>

#### ELi avatud andmed

ELi avatud andmete portaal (<http://data.europa.eu/euodp/et>) võimaldab juurdepääsu ELi andmekogudele. Andmeid saab tasuta alla laadida ja taaskasutada nii ärilisel kui ka mitteärilisel eesmärgil.