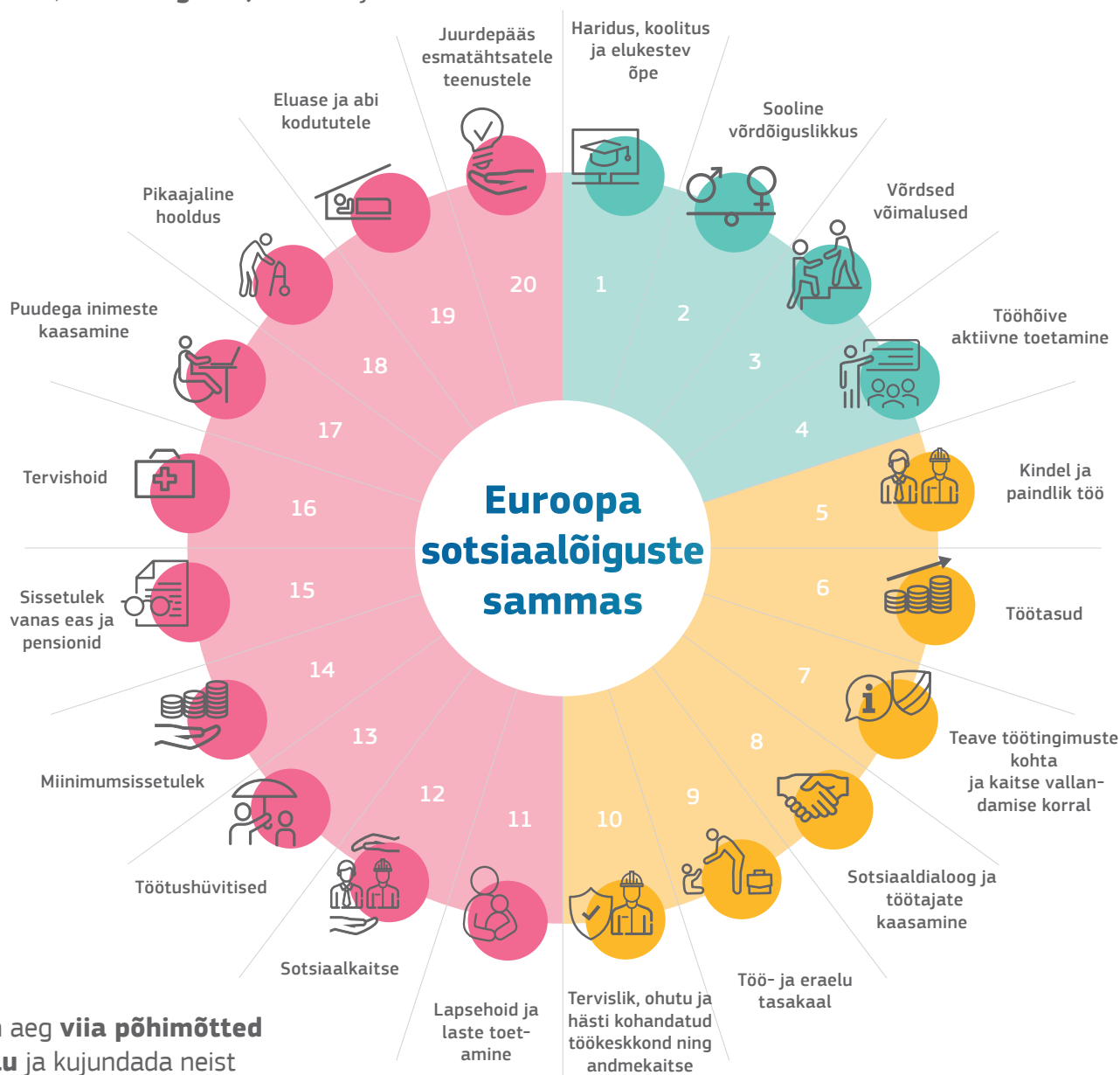


# EUROOPA SOTSIAALÕIGUSTE SAMBA TEGEVUSKAVA

4. märts 2021  
#SocialRights

Euroopa sotsiaalõiguste samba 20 põhimõtet juhivad meid sellise **tugeva sotsiaalse Euroopa** suunas, mis on **õiglane, kaasav ja võimalusterohke**.



On aeg **viia põhimõtted ellu** ja kujundada neist reaalsus kodanike jaoks.

# KÕRGED EESMÄRGID

## Rohkem ja paremaid töökohti

Üks meie peamisi prioriteete on **töökohtade loomine**, sealhulgas ka arenevates rohe- ja digitaalsektorites.

2030. aastaks peaks olema töökoht vähemalt

**78%**

20–64 aastastest elanikest

„Euroopa riigid peavad keskenduma sellele, et kõigil lastel oleks elus hea stardipositsioon ja pakkuma õpetajatele tuge erinevate õpilastega tegelemisel.“

- Elisabeth, Prantsusmaalt



## Oskused ja võrdsus

Samuti on oluline tagada, et inimestel oleks töö tegemiseks **vajalikud oskused** ning võimalus töö ja oskused ühitada.

2030. aastaks peaks igal aastal koolitusel osalema vähemalt

**60%**

kõigist täiskasvanutest

## Sotsiaalkaitse ja kaasamine

Meil on ühine kohustus **võidelda vaesuse vastu** ja luua **kaasav ühiskond**.

2030. aastaks peaks vaesuse või sotsiaalse tõrjutuse ohus elavate inimeste arv vähenema vähemalt

**15 miljonit** võrra

„Väikesed praktilised asjad, nagu diplomi tunnustamine, sotsiaalkindlustusnumbri omistamine, palga haldamine ja kõik, mis on seotud ühest ELi riigist teise kolimisega, peaksid olema lihtsad.“

- Pascal, Madalmaadest



### RIIGIPÕHISED SOOVITUSED

EUROOPA POOLAASTA

PIISAV MIINIMUMPALK

TÖÖTERVISHOID JA -OHUTUS

OSKUSTE TEGEVUSKAVA

TÖÖHÕIVE TÕHUS  
AKTIIVNE TOETAMINE

ELI STRATEEGILINE RAAMISTIK ROMADELE

OSKUSTE PAKT

PIKAAJALINE HOOLDUS

SOTSIAALMAJANDUS

TÖÖTASU LÄBIPAISTVUS

KUTSEHARIDUS JA -ÕPE

NOORTEGARANTII

## ELI MEETMED

PUUETEGA INIMESTE ÕIGUSED

PLATVORMITÖÖTAJAD

SOTSIAALDIALOG

RASSISMIVASTANE TEGEVUSKAVA

LASTE GARANTII

LGBTIQ-INIMESTE VÕRDÕIGUSLIKKUSE STRATEEGIA

KODUTUSE VASTU  
VÕITLEMISE PLATVORM

EUROOPA VÄHKTÕVEVASTASE VÕITLUSE KAVA

HOOAJATÖÖTAJAD

MIINIMUMSISSETULEK

Euroopa sotsiaalõiguste samba ülesannete elluviimine on ELi institutsioonide, riiklike, piirkondlike ja kohalike asutuste ning sotsiaalpartnerite ja kodanikuühiskonna **ühine poliitiline kohustus ja vastutus**.