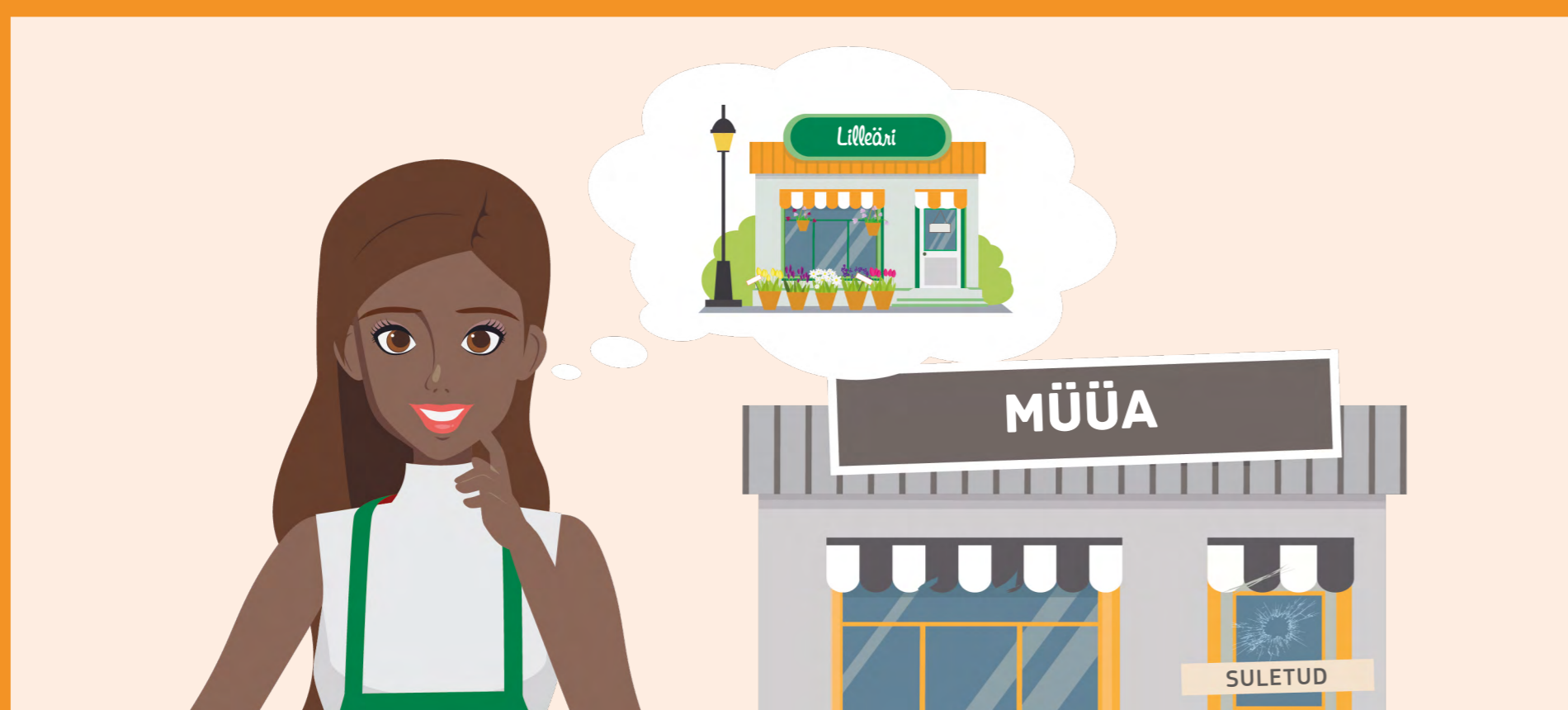


Mikrorahastamine ja sotsiaalse ettevõtluse toetused

Alusta ettevõtlust ELi toel

Mikroettevõtjad ja sotsiaalsed ettevõtted võivad hõlpsama rahastuse leidmiseks pöörata oma pilgu Euroopa Liidu tööhõive ja sotsiaalse innovatsiooni programmi (EaSI) poole.

1. samm Sul on võrratu idee



EaSI pakub toetust



mikroettevõtetele



sotsiaalsetele ettevõtetele

2. samm Võta ühendust EaSI laenuandjaga



Esita toetustaotlus juba täna lähimale mikro- või sotsiaalse rahastuse pakujale!

Vali lehelt: ec.europa.eu/social/easi

3. samm Rahastamistaotlus kiidetakse heaks



Rahastus tänu ELi toetusele

4. samm Suurepärase, oledki valmis oma äri alustama!



Liitu meiega!

Kas pakud mikro- või sotsiaalsel rahastust?

EaSI toetused hõlmavad järgmist:

- juurdepääs laenu-/omakapitali kaudu rahastamisele ning tagatistele, mille abil saad kasvatada portfelli
- kohandatud koolitused, institutsiooniliste tegurite hindamine, headele tavadele pühendatud õpikojad ja kasutajatugi

EaSI mikrorahastus ja sotsiaalne ettevõtlus pakuvad paremat juurdepääsu finantsvahenditele, et parandada Euroopa sotsiaalsel sidusust

Külasta lehte: ec.europa.eu/social/easi