

FONDUL SOCIAL EUROPEAN

Investiții în capitalul uman: principalele rezultate 2007-2013



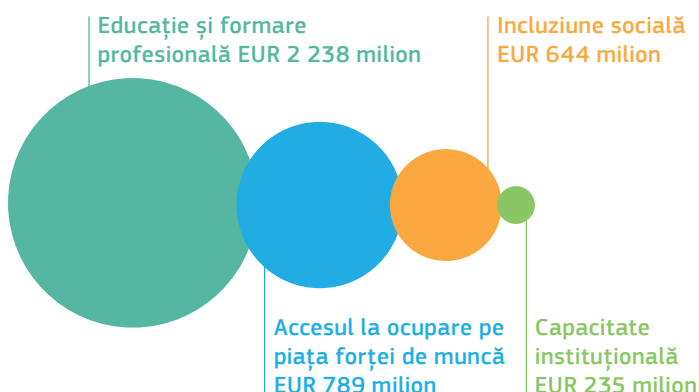
ROMÂNIA

INFORMAȚII FINANCIARE

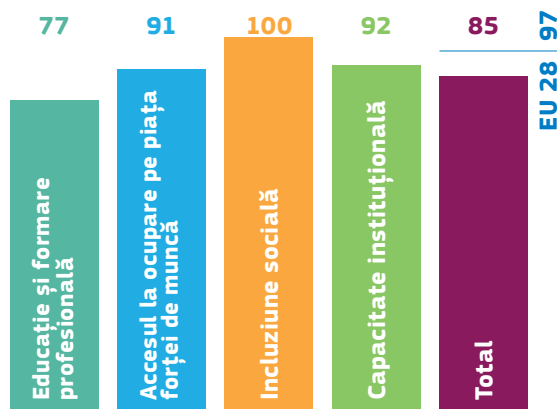
3 408 milion

Contribuția UE (=85% din bugetul total alocat) (EUR)

Buget alocat pe tematică*



Rata de implementare estimată (%)



* Exclusiv Asistența Tehnică

PARTICIPĂRI**

Educație și formare profesională
Accesul la ocupare pe piața forței de muncă
Incluziune socială



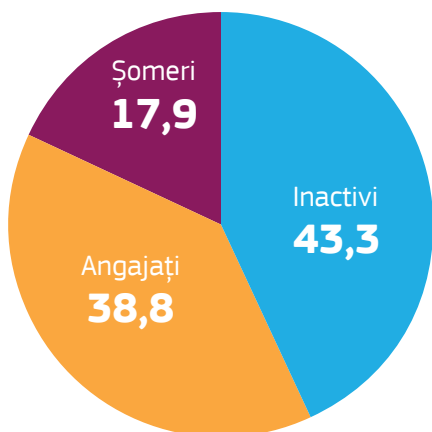
4 milion

2,5 milion
0,9 milion
0,6 milion

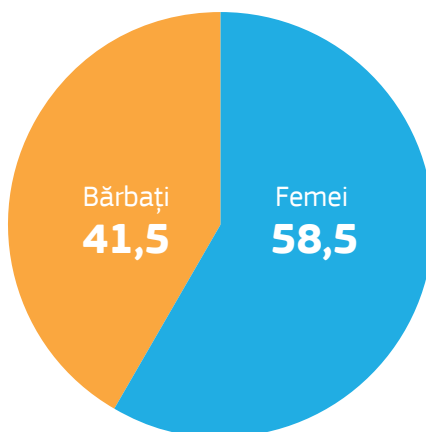
** Întrucât o persoană poate participa de mai multe ori la operațiunile FSE într-o perioadă de timp, este raportat numărul de participări. Aceste cifre exclud Asistența tehnică.

PRINCIPALELE CARACTERISTICI ALE PARTICIPANȚILOR

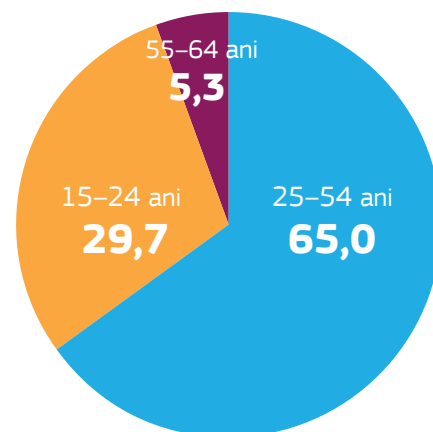
STATUTUL PE PIAȚA MUNCII (%)



GEN (%)



VÂRSTĂ (%)



PRINCIPALELE REZULTATE*

Participanți care au intrat pe piața muncii

0,2 milion

Participanți care au obținut calificări

1,0 milion

Entități sprijinite

11 082

Produse dezvoltate

564

IMPACTUL MACRO-ECONOMIC AL FSE**

Fiecare euro investit în FSE în perioada 2007-2013 va duce la o creștere în PIB estimată la 5 euro până în 2023.



MAI MULTE INFORMAȚII

ESF Ex-post evaluation 2007-2013 Synthesis Report:

ec.europa.eu/social/BlobServlet?docId=16808&langId=en

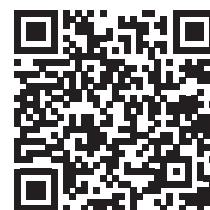
Staff Working Document Ex-post evaluation of the 2007-2013 ESF Programmes:

ec.europa.eu/social/BlobServlet?docId=16810&langId=en

FSE în România: <http://ec.europa.eu/esf/main.jsp?catId=395&langId=ro>

@EU_social

Social Europe



Disclaimer: Valorile prezintă situația pentru perioada de programare 2007-2013 implementată până în 2016 și raportată până la data de 15 ianuarie 2018.

* 21 dintr-un total de 40 indicatori au fost agregați în categorii comune. Deoarece nu toți indicatorii de rezultat au putut fi asociați cu una dintre categorii, numărul de rezultate poate fi sub-estimat la acest nivel de agregare.

** Sursa: Raport de sinteză actualizat pentru evaluarea ex-post a FSE pentru perioada 2007-2013 Metoda de calcul: Comisia Europeană, JRC (Centrul Comun de Cercetare), modelul RHOMOLO, ec.europa.eu/jrc/en/rhomolo