



Commission européenne

# LE FONDS SOCIAL EUROPÉEN

## Investir dans l'humain: Résultats clés 2007-2013



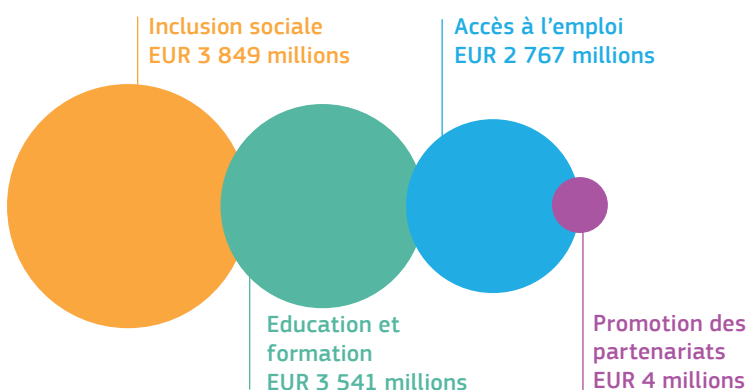
FRANCE

### INFORMATION FINANCIÈRE

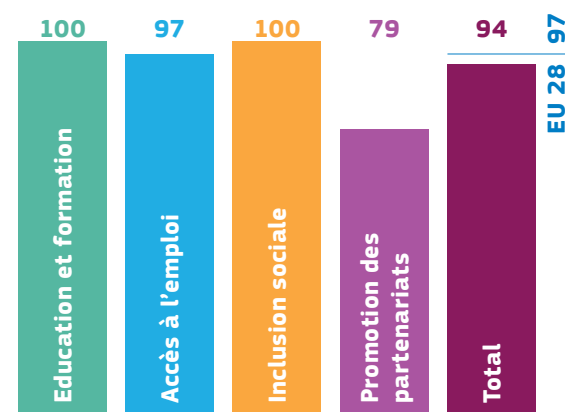
# 5 495 millions

Contribution de l'UE (=53% du budget total) (EURO)

Budget alloué par domaine\*



Taux de mise en œuvre estimé



\* A l'exclusion de l'assistance technique

### PARTICIPATIONS\*\*

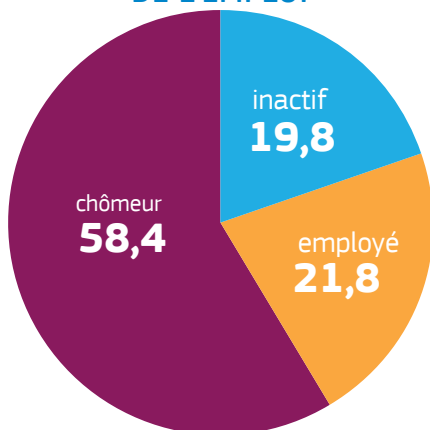
# 8,4 millions



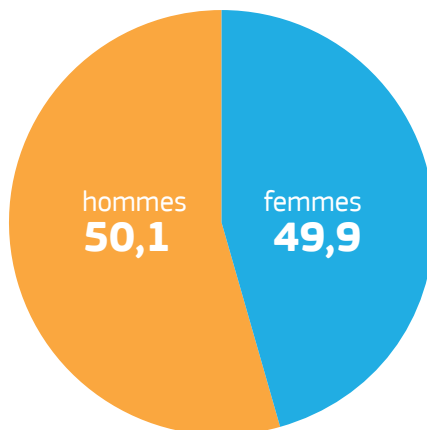
\*\* Le nombre de participations tient compte du fait qu'une personne peut participer à plus d'une opération FSE sur l'ensemble de la période. Ces figures excluent l'assistance technique.

# PRINCIPALES CARACTÉRISTIQUES DES PARTICIPANTS

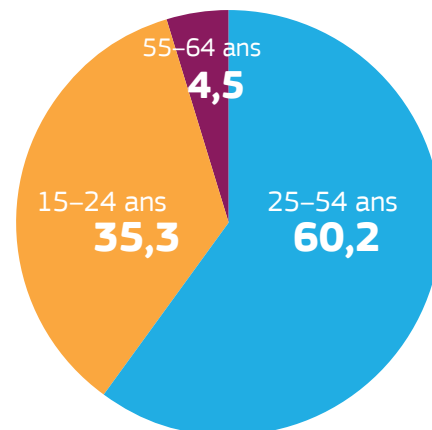
SITUATION AU REGARD DE L'EMPLOI



SEXE (%)



ÂGE (%)



## PRINCIPAUX RÉSULTATS\*

Participants accédant à un emploi

**0,8 millions**

Participants obtenant des qualifications

**0,2 millions**

Autres résultats positifs (par exemple amélioration des compétences)

**1,7 millions**

## IMPACT MACRO-ECONOMIQUE DU FSE\*\*

Chaque euro investi par le FSE au cours de la période de programmation 2007-2013 générera une augmentation estimée de PIB d'ici 2023 de 6 euro.



ESF Ex-post evaluation 2007-2013 Synthesis Report:

[ec.europa.eu/social/BlobServlet?docId=16808&langId=en](http://ec.europa.eu/social/BlobServlet?docId=16808&langId=en)

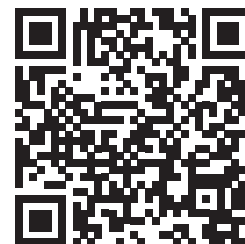
Staff Working Document Ex-post evaluation of the 2007-2013 ESF Programmes:

[ec.europa.eu/social/BlobServlet?docId=16810&langId=en](http://ec.europa.eu/social/BlobServlet?docId=16810&langId=en)

Le FSE en France: [ec.europa.eu/esf/main.jsp?catId=380&langId=fr](http://ec.europa.eu/esf/main.jsp?catId=380&langId=fr)

@EU\_social

Social Europe



*Avertissement: Les figures présentent la situation pour la période de programmation 2007-2013, mise en œuvre jusqu'en 2016, telle que rapportée au 15 janvier 2018.*

\* 25 sur un total de 67 indicateurs de résultat ont été agrégés dans des catégories communes. Comme tous les indicateurs ne peuvent rentrer dans ces catégories, le chiffre du résultat est probablement sous-estimé au niveau agrégé.

\*\* Source: Rapport de synthèse de l'évaluation Ex-post actualisée 2007-2013 Méthode de calcul: Commission européenne, JRC (Centre commun de recherche), modèle RHOMOLO, <https://ec.europa.eu/jrc/en/rhomolo>