

# EUROPEES SOCIAAL FONDS

## Investeren in mensen: Resultaten 2007-2013

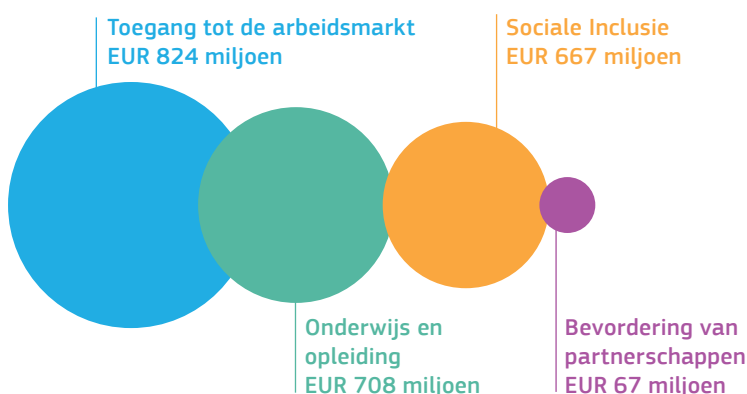


### FINANCIËLE INFORMATIE

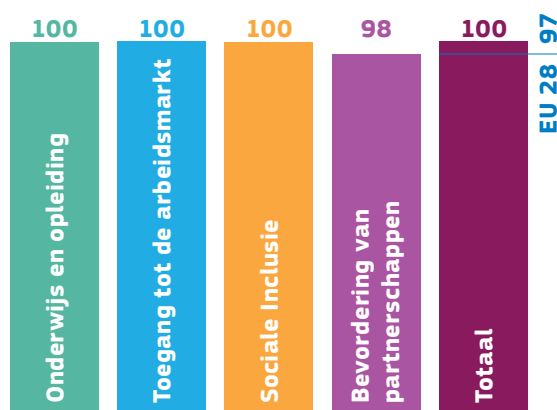
# 1 072 miljoen

Bijdrage EU (=46% van het totaal budget) (EUR)

#### Toegekend budget per thema\*



#### Uitvoeringsgraad (geschat) (%)



\* Technische bijstand uitgezonderd

### DEELNAMES\*\*

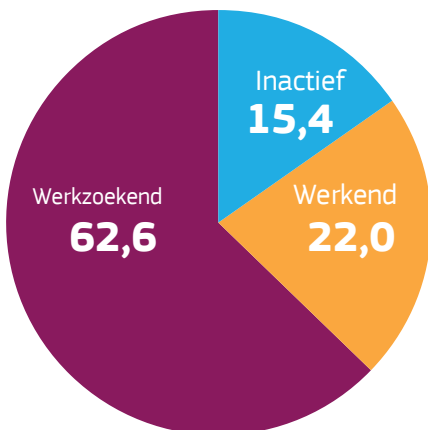


# 2,0 miljoen

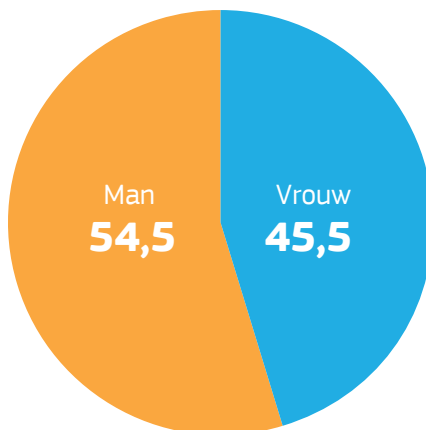
\*\* Een individu kan meerdere keren deelnemen in ESF projecten. De gepresenteerde totalen betreffen het aantal deelnemers. Deze cijfers zijn exclusief technische bijstand.

# DEMOGRAFIE VAN DEELNAMES

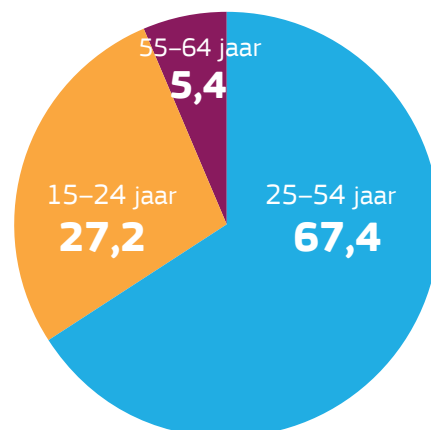
ARBEIDSMARKTPOSITIE (%)



GESLACHT (%)



LEEFTIJD (%)



## RESULTATEN\*

Deelnemers die een baan vinden

**0,4 miljoen**

Overige positieve resultaten (bijv. verbetering vaardigheden)

**1,1 miljoen**

Producten ontwikkeld

**722**

## MACRO-ECONOMISCHE IMPACT VAN ESF\*\*

Elke €1 geïnvesteerd in ESF 2007-2013 leidt tot een geschatte €5 toename van het BNP in 2023.



ESF Ex-post evaluation 2007-2013 Synthesis Report:

[ec.europa.eu/social/BlobServlet?docId=16808&langId=en](https://ec.europa.eu/social/BlobServlet?docId=16808&langId=en)

Staff Working Document Ex-post evaluation of the 2007-2013 ESF Programmes:

[ec.europa.eu/social/BlobServlet?docId=16810&langId=en](https://ec.europa.eu/social/BlobServlet?docId=16810&langId=en)

ESF in België: [ec.europa.eu/esf/main.jsp?catId=371&langId=nl](https://ec.europa.eu/esf/main.jsp?catId=371&langId=nl)



Voorbehoud: Deze factsheet presenteert de implementatie van ESF 2007-2013 tot en met 2016, zoals gerapporteerd op 15 januari 2018.

\* 35 van de 181 resultaatindicatoren (en 74 output en impact indicatoren) zijn meegenomen in de aggregatie van standaard resultaatcategoriën. Aangezien niet alle resultaatindicatoren toegewezen kunnen worden aan de standaardcategoriën is het aantal resultaten mogelijk onderschat.

\*\* Bron: bijgewerkt ex-post evaluatie synthesis rapport ESF 2007-2013 Berekeningsmethode: Europese Commissie, JRC (Gemeenschappelijk Centrum voor Onderzoek), RHOMOLO-model, [ec.europa.eu/jrc/en/rhomolo](https://ec.europa.eu/jrc/en/rhomolo)