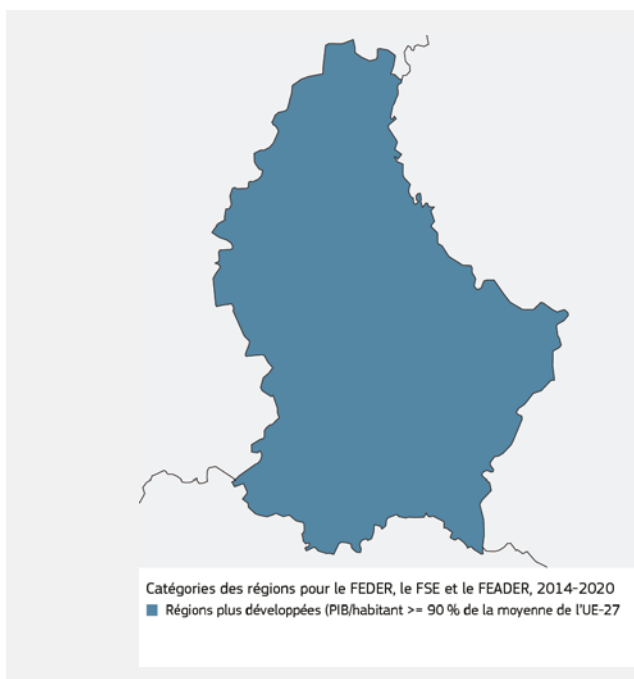


LES FONDS STRUCTURELS ET D'INVESTISSEMENT EUROPÉENS¹



LUXEMBOURG

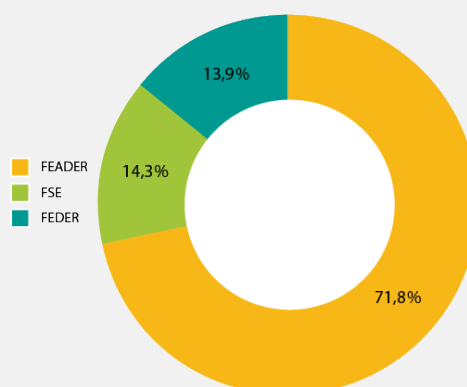
Avec un budget de **454 milliards d'euros** pour la période 2014-2020, les **Fonds structurels et d'investissement européens** (les Fonds ESI) constituent le principal instrument de la politique d'investissement de l'Union européenne. Les Fonds ESI comprennent cinq Fonds: le **Fonds européen de développement régional** (FEDER); le **Fonds social européen** (FSE); le **Fonds de cohésion** (FC); le **Fonds européen agricole pour le développement rural** (FEADER); et le **Fonds européen pour les affaires maritimes et la pêche** (FEAMP).



Dans le cadre de trois programmes régionaux et nationaux, **140 millions d'euros** ont été alloués au Luxembourg au titre des Fonds ESI au cours de la période 2014-2020. Avec une contribution nationale s'élevant à **316 millions d'euros**, le Luxembourg dispose d'un budget total de **456 millions d'euros** qui sera investi dans plusieurs domaines, de **l'environnement** au renforcement de la **diversification de l'activité économique** en faveur de l'emploi et de la croissance, en passant par le soutien à la **cohésion sociale**.

BUDGET DES FONDS ESI POUR LE LUXEMBOURG (2014-2020)²

- **101 millions d'euros** du **FEADER**
- **20 millions d'euros** du **FSE**
- **19,5 millions d'euros** du **FEDER**



¹ Les données comprises dans la présente fiche d'information sont issues du portail Données ouvertes des Fonds ESI disponibles en ligne à l'adresse: <https://cohesiondata.ec.europa.eu/>. Les données sur la réalisation des objectifs sont fondées sur les indicateurs communs officiellement adoptés ou sur les indicateurs propres au programme en ce qui concerne le FSE (date de référence pour les données: novembre 2015).

² Seuls les pays membres dont le revenu national brut (RNB) par habitant est inférieur à 90 % de la moyenne européenne peuvent bénéficier du Fonds de cohésion. En tant que tel, le Luxembourg n'est pas éligible au FC.

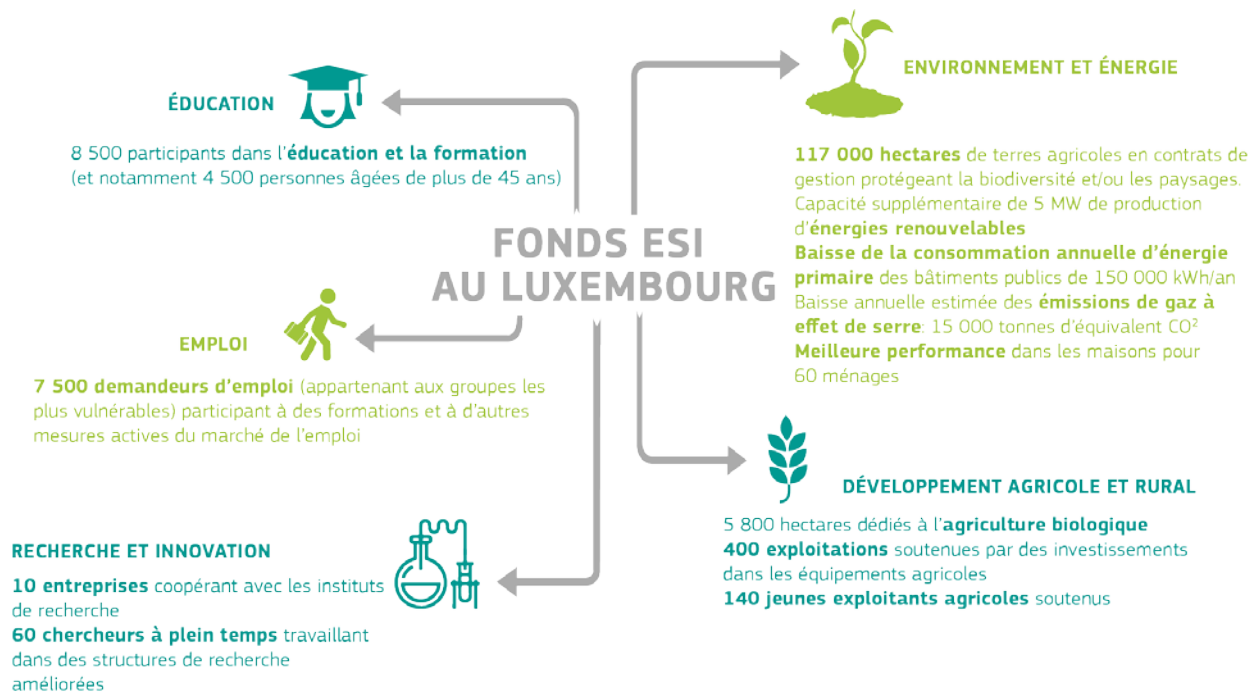
LES PRIORITES PRINCIPALES

LES FONDS ESI AU LUXEMBOURG:

- Soutiendront la diversification de l'activité économique par l'augmentation des investissements en **recherche et développement** et du nombre de PME travaillant dans la recherche.
- Soutiendront les investissements dans le domaine de l'**agriculture** en renforçant la compétitivité par la promotion de l'**entrepreneuriat** et en facilitant la restructuration des **entreprises** et le renouvellement du secteur.
- Contribueront à la lutte contre le **chômage** et l'**exclusion sociale** en soutenant les mesures élaborées dans le but d'améliorer les qualifications et les compétences des jeunes et des demandeurs d'emploi et d'assurer une meilleure adéquation entre l'offre et la demande du marché du travail.
- Élargiront et amélioreront le **programme de garantie pour les jeunes**.
- Garantiront un accès égal à la **formation tout au long de la vie**.
- Investiront dans la protection de l'**environnement**; rétabliront, préserveront et renforceront les **écosystèmes** touchés par les activités agricoles; amélioreront la **qualité de l'eau**.
- Soutiendront la transition vers une **économie à faibles émissions de carbone et utilisant efficacement les ressources** et notamment, en investissant dans l'efficacité énergétique, les énergies renouvelables et le transfert modal vers des moyens de **transport** plus durables dans les villes.

OBJECTIFS

Tous les fonds sont destinés à soutenir le **développement socioéconomique** du Luxembourg. Les résultats escomptés (**les objectifs**) donnent une vision globale de quels seront les paramètres essentiels du Luxembourg d'ici à 2020.



DE QUELLE MANIERE LE LUXEMBOURG OBTIENDRA-T-IL LES RESULTATS ESCOMPTES?

Le Luxembourg mettra tout en œuvre en vue d'une utilisation efficace des fonds européens, basée sur une approche multidimensionnelle.

REPLIR LES CONDITIONS PREALABLES A UNE UTILISATION EFFICIENTE ET EFFICACE DES FONDS ESI

Afin de garantir une utilisation axée sur les résultats et efficace des Fonds ESI, la Commission a établi certaines conditions préalables à l'allocation des Fonds ESI aux États membres.

L'objectif principal de ces conditions, appelées également «conditions *ex ante*», est d'aider tous les États membres et leurs régions à aborder les questions qui, comme le montre l'expérience acquise, se sont révélées importantes pour une mise en œuvre efficace des Fonds. Ces principes peuvent être par exemple liés à la mise en œuvre de la législation européenne, au financement des projets européens stratégiques ou à l'évaluation administrative et à la capacité institutionnelle.

Ces conditions *ex ante* couvrent la plupart des domaines d'investissement: les améliorations des stratégies régionales relatives à la recherche et l'innovation ainsi que les projets stratégiques liés à la protection de l'environnement, aux ressources énergétiques, au transport, à l'inclusion socioéconomique, aux services de santé, à l'éducation et à la formation.

SIMPLIFICATION POUR LES BENEFICIAIRES

Les systèmes d'échange d'informations ont été améliorés et l'utilisation des TIC a été renforcée. La base de données du système d'information géographique et le géoportail qui permettent d'accéder directement aux données relatives aux zones terrestres ou aquatiques protégées seront complétés par des informations sur toutes les surfaces terrestres et les caractéristiques structurelles. Cette mise à jour devrait être très utile aux bénéficiaires.

LES REUSSITES: EXEMPLES DE PROJETS AYANT BENEFICIE DES FONDS ESI (2007-2013)

DE NOUVEAUX LABORATOIRES FONT AVANCER LA RECHERCHE BIOMEDICALE

Créé en 2012, le Centre du Luxembourg pour la biomédecine des systèmes (LCSB) est le fruit d'un partenariat stratégique entre plusieurs instituts de recherche américains, le gouvernement du Grand-Duché de Luxembourg et l'Université de Luxembourg. Ce nouveau centre de recherche aspire à devenir un centre d'expertise de référence mondiale en médecine moléculaire et en biologie des systèmes. Le projet comporte également une composante technologique importante, dans la mesure où le centre sera aussi impliqué dans la recherche bioinformatique, entre autres domaines.

Budget total: **20 000 000 EUR**

Contribution du budget européen au projet provenant du **FEDER: 2 667 000 EUR**

Pour de plus amples informations: <http://eurpa.eu/!CX69PH>

YOUTH4WORK

Le projet Youth4Work, basé au Luxembourg, a contribué à favoriser l'accès des jeunes à l'emploi par des conseils ciblés et un réseau de professionnels. Le projet a été réalisé en deux phases: 2012-2013 et 2014-2015. Les participants ont passé une phase d'évaluation suivie d'une analyse bien définie de leurs compétences et capacités. Enfin, une phase de préparation les a formés aux compétences pratiques nécessaires pour occuper un emploi. Le projet Youth4Work a été lancé par le Syndicat Intercommunal De Réidener Kanton et travaille avec les jeunes sans emploi habitant dans le canton de Redange. La participation est gratuite.

Budget total: **416 000 EUR**

Contribution du budget européen au projet provenant du **FSE: 208 000 EUR**

Pour de plus amples informations: <http://europa.eu/!VP66Ju>

OUVERTURE D'UNE SALLE DE DEGUSTATION DE VIN

Ce projet a permis à un vignoble de la vallée de la Moselle au Luxembourg d'ouvrir une salle de dégustation dans le vignoble, permettant la vente directe de ses vins tout en promouvant le tourisme rural et les produits régionaux.

Budget total: **213 100 EUR**

Contribution du budget européen au projet provenant du **FEADER: 25 572 EUR**

Pour de plus amples informations: <http://europa.eu/!cV33PV>

POUR EN SAVOIR PLUS SUR LES FONDS ESI AU LUXEMBOURG

- **Fonds ESI:** http://ec.europa.eu/contracts_grants/funds_fr.htm
- **Portail «Données ouvertes» des Fonds ESI:** <https://cohesiondata.ec.europa.eu/countries/LU>
- **FEADER:** http://ec.europa.eu/regional_policy/fr/atlas/luxembourg
- **FSE:** <http://ec.europa.eu/esf/main.jsp?catId=388&langId=fr>
- **FEADER:** http://ec.europa.eu/agriculture/rural-development-2014-2020/country-files/index_en.htm
- **Représentation de l'UE au Luxembourg:** <http://ec.europa.eu/luxembourg/>
- **Exemples de projets européens:** http://ec.europa.eu/budget/euprojects/search-projects/list_en
- **Rejoignez-nous sur Twitter:** @EU_Regional @EU_Social @EU_Agri @EU_Mare #ESIFunds