

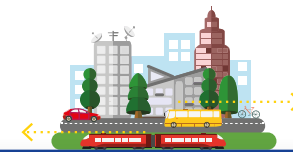
INVESTITIONEN IN ARBEITSPLÄTZE UND WACHSTUM

Das Maximum aus den Beiträgen der Europäischen Struktur- und Investitionsfonds herausholen

VERKEHR



7 515 km an **Eisenbahnstrecken**
sollen gebaut oder modernisiert werden.



748 km des **Straßenbahn-
und U-Bahn-Netzes** werden
neu gebaut oder verbessert.



977 km Binnenwasserstraßen
werden neu gebaut oder verbessert.



3 100 km neue Straßen
sollen gebaut und 10 270 km
modernisiert werden.