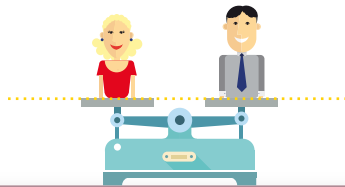
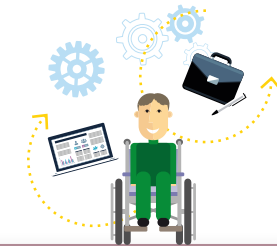


BEITRAG DER ESI-FONDS ZU DEN PRIORITÄTEN DER KOMMISSION JUSTIZ UND GRUNDRECHTE



Aus dem Europäischen Sozialfonds werden **4,3 Mrd. EUR** in die Förderung der **Gleichstellung von Männern und Frauen** fließen. Die Investitionen werden sich auf eine stärkere Teilhabe und die Förderung von Frauen in der Arbeitswelt konzentrieren.



6,2 Mrd. EUR werden in den Kampf gegen alle Formen der **Diskriminierung** und die Verbesserung des Zugangs für **Menschen mit Behinderungen** fließen und gleichzeitig ihre Integration in die Arbeitswelt, in Bildung und Ausbildung erleichtern.



Ungefähr **41,7 Millionen Bürger** in der EU werden in den Genuss besserer Gesundheitsdienstleistungen kommen, einschließlich Investitionen in E-Health.