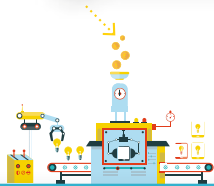


BEITRAG DER ESI-FONDS ZU DEN PRIORITÄTEN DER KOMMISSION DIGITALER BINNENMARKT



14,6 Millionen Haushalte mehr werden durch Unterstützung des EFRE Zugang zu Hochgeschwindigkeitsbreitband erhalten.



77 500 Unternehmen

werden EFRE-Unterstützung erhalten, um die Nutzung hochwertiger IKT-Dienstleistungen sowie die Entwicklung von IKT-Produkten zu verbessern.



18,8 Millionen Menschen in ländlichen Gebieten werden von einem verbesserten Zugang zu IKT-Dienstleistungen oder -Infrastrukturen durch den ELER profitieren.



850 Mio. EUR aus dem ELER werden in die Einführung von Breitband in entlegenen Gebieten fließen (dadurch werden 15 % der europäischen Bürger in ländlichen Gebieten erreicht).

Die **ELER-Investitionen in Höhe von 12 Mrd. EUR** zur Modernisierung von landwirtschaftlichen Betrieben werden auch zur Einführung von Precision Farming und IKT verwendet.



41,7 Millionen Menschen

werden von besseren Gesundheitsdienstleistungen, einschließlich Investitionen in E-Health, profitieren.

