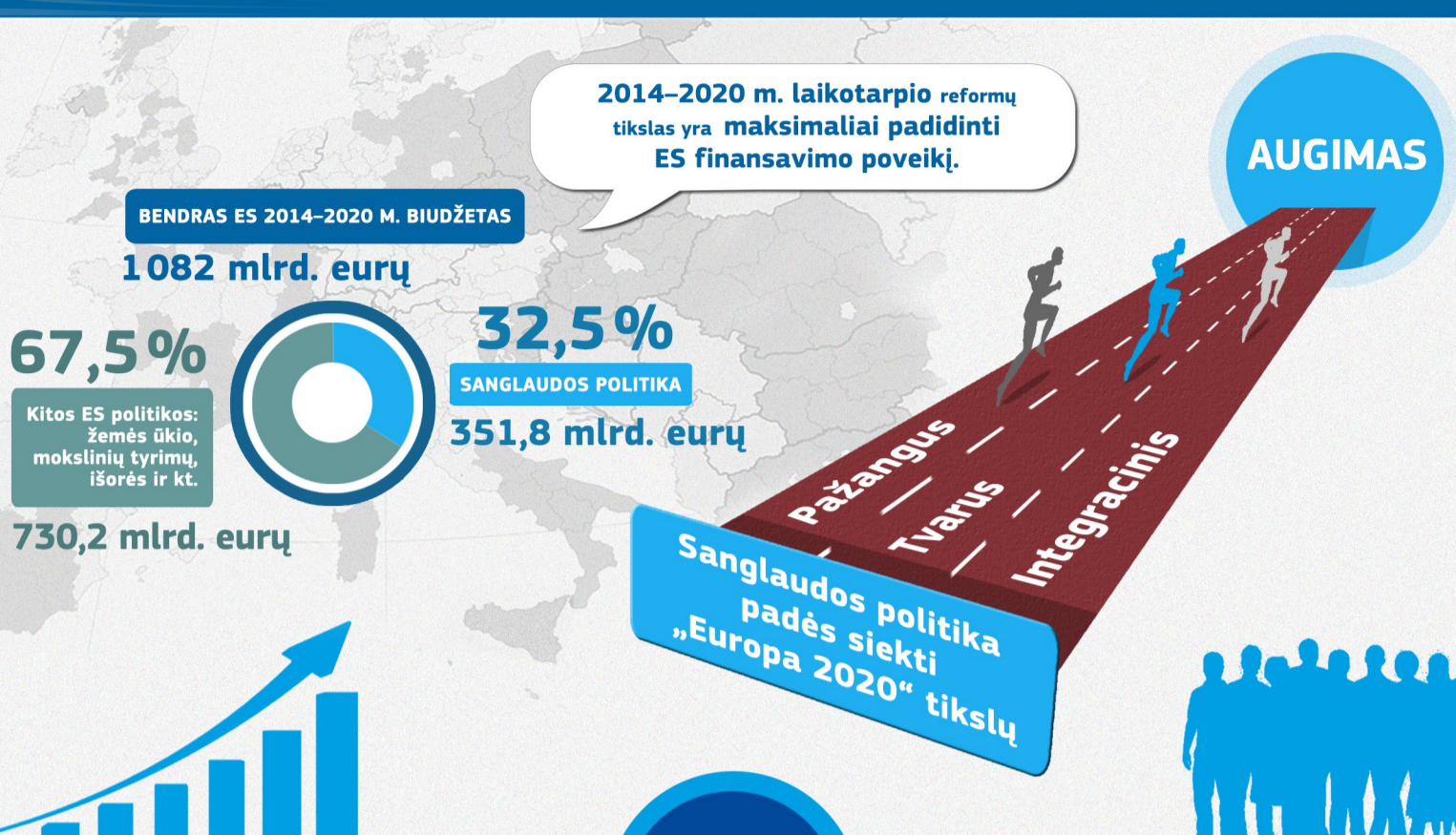


Reformuota Europos sanglaudos politika

Pagrindinė investavimo priemonė darbo vietų kūrimui ir augimui skatinti



EUROPOS REGIONINĖS PLĖTROS FONDAS

NAUDOJAMI FONDAI

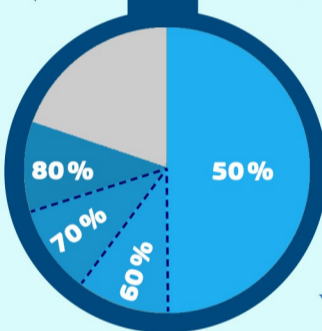
EUROPOS SOCIALINIS FONDAS

INVESTAVIMAS | AUGIMĄ

- Moksliniai tyrimai ir inovacijos
- Informacinės ir ryšių technologijos
- MV konkurencingumas
- Mažo anglies dioksido kiekio technologijų ekonomika

MAŽDAUG 50-80 PROC. INVESTICIJŲ SKIRIAMA

ŠIOMS PRIORITETINĖMS SRITIMS



INVESTAVIMAS | ŽMONES

- Užimtumas ir darbo jėgos judumas
- Švietimo sistemos tobulinimas
- Socialinė įtrauktis
- Viešojo administravimo tobulinimas

ES REGIONAMS SKIRAMOS LĖŠOS

182 mlrd. eurų mažiau išsivysčiusiems regionams

BVP < 75% ES 27 šalių vidurkio
 27% ES gyv.

35 mlrd. eurų pereinamojo laikotarpio regionams

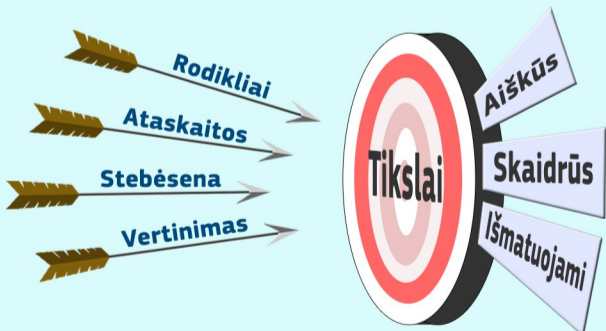
BVP siekia 75-90% ES 27 šalių vidurkio
 12% ES gyv.

54 mlrd. eurų labiau išsivysčiusiems regionams

BVP > 90% ES 27 šalių vidurkio
 61% ES gyv.

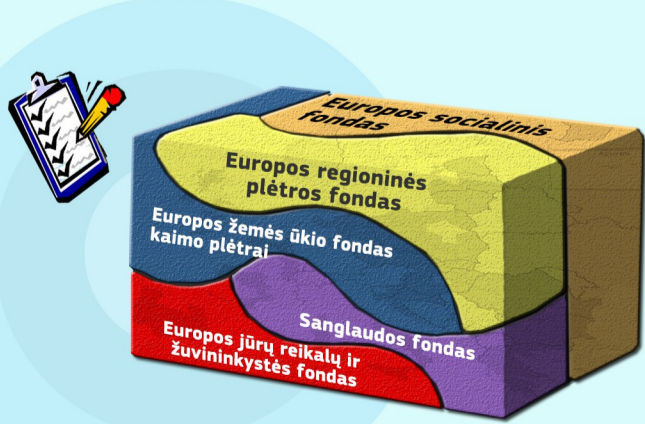
ORIENTAVIMASIS | REZULTATUS

LĖŠŲ SKYRIMO SĄLYGOS



BENDROSIOS TAISYKLĖS

SUPAPRASTINIMAS



Visiems Europos struktūriniams ir investiciniams fondams taikomos vienodos taisyklės

Platesnis skaitmeninių technologijų taikymas (e. sanglauda)

Paprastesnės apskaitos taisyklės

Aiškesni tinkamumo kriterijai

Tikslingesni ataskaitų teikimas