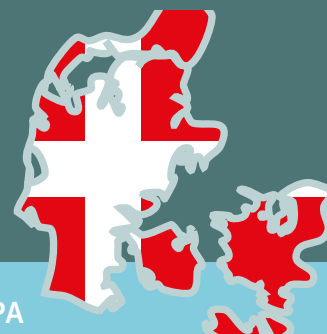




Europa-  
Kommissionen

# SAMHØRIGHEDSPOLITIK

## STØTTE AF VÆKST OG ARBEJDSPLADSER I DANMARK



SAMHØRIGHEDSPOLITIK I 2007-2013: KONKRETE RESULTATER FOR EUROPA

En **uafhængig ekspertevaluering** af finansieringen for 2007-2013 fandt, at samhørighedspolitikens investeringer havde **positive, håndgribelige resultater** på områder som f.eks. jobskabelse, en positiv indvirkning på regionale forskelle og en stigning i BNP.

Alle regioner og lande i EU får støtte fra samhørighedspolitikken gennem de direkte virkninger af investeringerne og/eller de indirekte virkninger som f.eks. øget handel.



**1 EUR** investeret i samhørighedspolitikken i perioden 2007-2013 vil generere **2,74 EUR** i yderligere BNP i 2023.

**346,5 milliarder EUR** investeret i 2007-2013



Den anslåede værdi er næsten **1 billion EUR** i yderligere BNP i 2023

**1 million jobs** skabt i 2007-2013

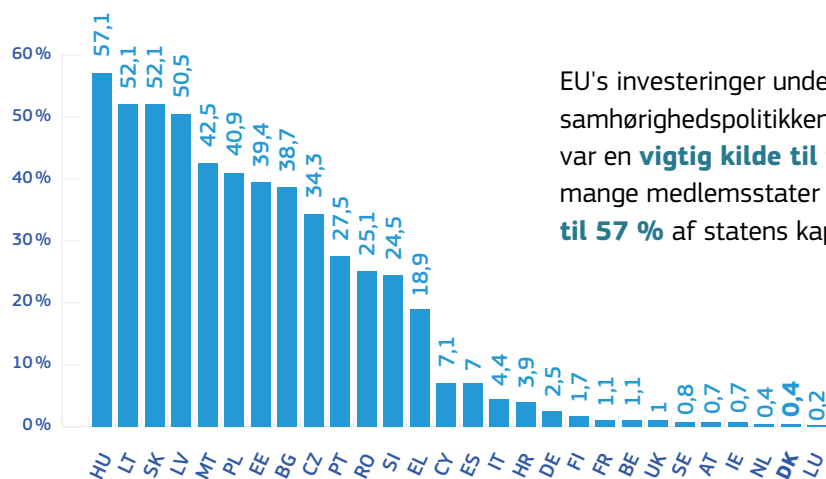


**1/3** af nettojobskabelsen i denne periode



Finansiering under samhørighedspolitikken som % af statens kapitalinvestering i 2007-2013

EU28 = gennemsnitligt 6,5 %

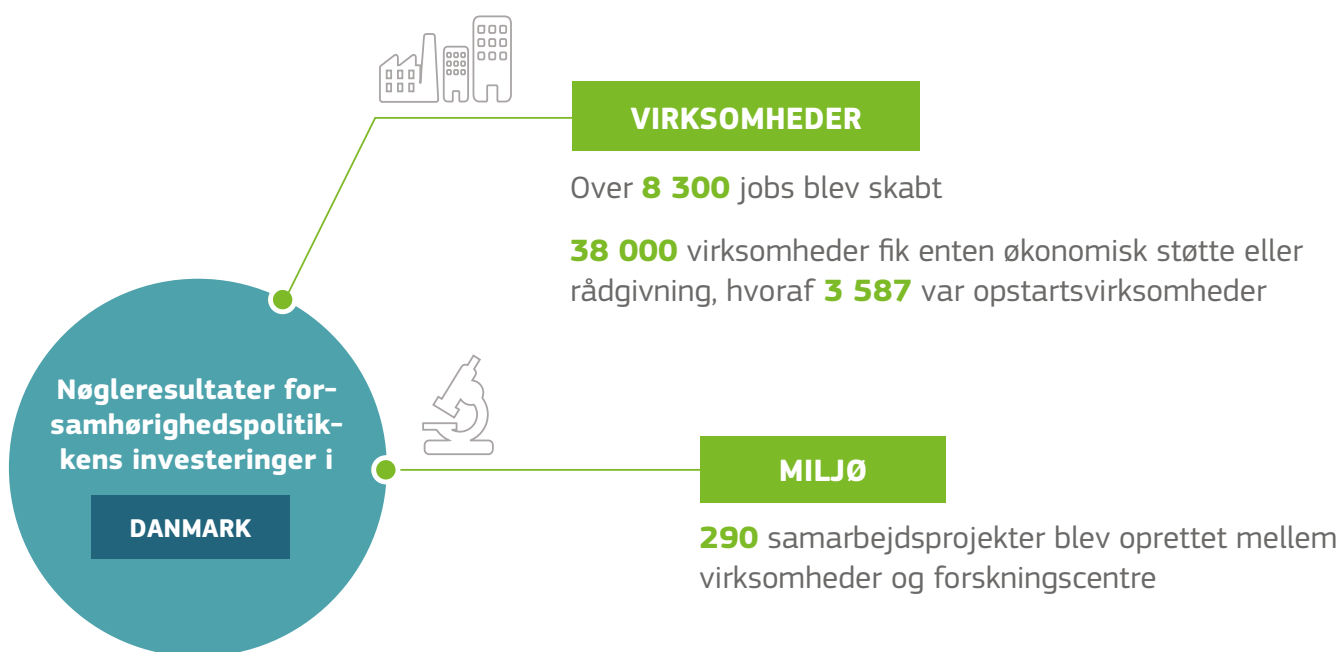


EU's investeringer under samhørighedspolitikken i 2007-2013 var en **vigtig kilde til finansiering** for mange medlemsstater og udgjorde **op til 57 %** af statens kapitalinvestering.

**Mellem 2007 og 2013 udgjorde støtte fra Den Europæiske Fond for Regionaludvikling 254,8 millioner EUR i Danmark.**

Der blev hovedsagelig investeret på disse områder:

- ▶ Forskning og innovation
- ▶ Støtte til virksomheder
- ▶ Informations- og kommunikationsteknologier



**YDERLIGERE OPLYSNINGER**



EU's samhørighedspolitik: nøgleresultater

[http://ec.europa.eu/regional\\_policy/en/policy/what/key-achievements/](http://ec.europa.eu/regional_policy/en/policy/what/key-achievements/)

Resultaterne af EU's samhørighedspolitik i Danmark

[http://ec.europa.eu/regional\\_policy/da/policy/what/key-achievements/denmark/](http://ec.europa.eu/regional_policy/da/policy/what/key-achievements/denmark/)



@EU\_Regional #CohesionPolicy



EUinmyregion