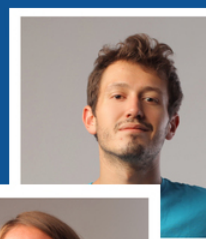
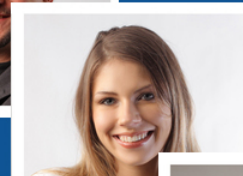
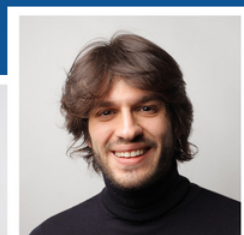
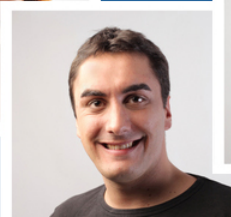
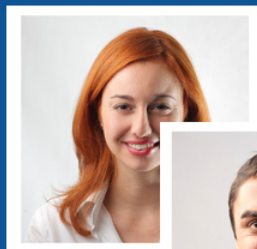
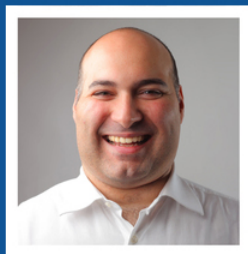


Plan d'Action Commun

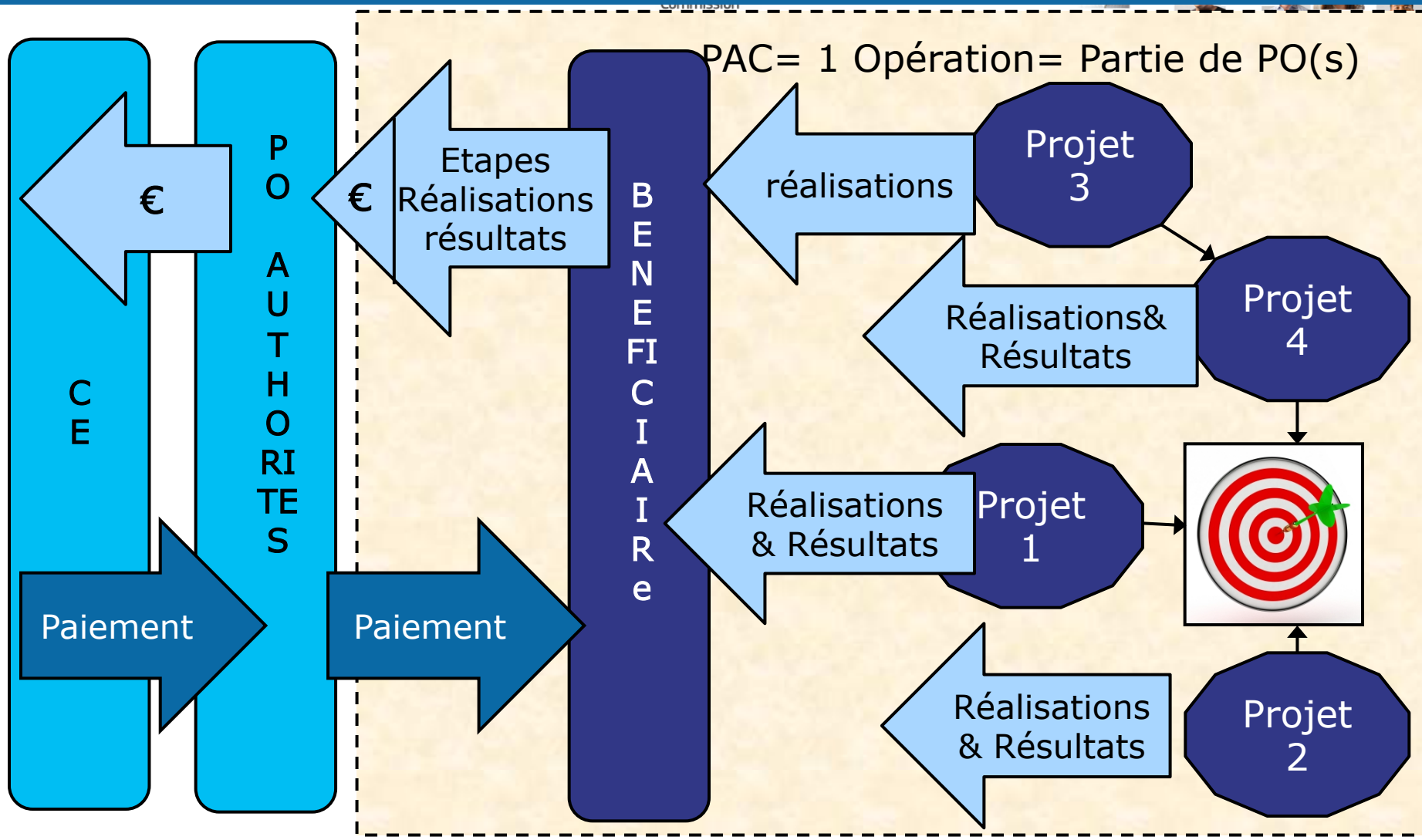




Introduction

- Nouvel instrument axé sur les résultats
- Comment atteindre les résultats ? Forte logique d'intervention
- Utilisation d'indicateurs pour rembourser les réalisations et résultats, sur base de coûts unitaires et montants forfaitaires ...
- ... à la place des coûts réels.

Comment tous les éléments se tiennent ensemble?





Exigences du Plan d'Action Commun

- Le Plan d'Action Commun (PAC) est une option
- Bénéficiaire = organisme de droit **Public**. Un seul bénéficiaire.
- soutien du Fonds Social Européen (FSE), du Fonds européen de développement régional (FEDER), du Fonds de Cohésion (FC) mais pas d'infrastructures
- **Soutien public minimal**: EUR 10 millions ou 20% des programmes opérationnels (PO), EUR 5 millions pour 1 PAC pilote/PO, pas de seuil pour l'Initiative pour l'Emploi des Jeunes– IEJ
- Peut être soumis après le début du PO
- Sans durée spécifique, mais sera plus court que la période du PO.



La logique d'intervention du PAC

- Analyse des besoins comme base pour définir les objectifs du PAC
- Un ensemble d'hypothèses considérées nécessaires pour atteindre les objectifs du PAC:
 - Quels (types de) projets sont nécessaires pour atteindre les objectifs du Plan d'Action Commun?
 - Quelles devraient être les réalisations et les résultats de ces (types de) projets, les étapes intermédiaires, les cibles finales?
 - Quels indicateurs sont nécessaires pour suivre de façon adéquate le progrès vers les différentes réalisations et résultats?



Gestion Financière

- Paiements prennent exclusivement la forme de **coûts unitaires** et de **montants forfaitaires**
- Paiements dépendent du niveau d'avancement
- **Coûts** pour atteindre les réalisations et résultats sont calculés de la même façon que **les coûts simplifiés**
- Mais les montants forfaitaires ne sont pas plafonnés
- Dans le cadre du PAC, le bénéficiaire peut utiliser ses propres règles financières dans sa relation aux porteurs de projet. En conséquence les coûts simplifiés dans le cadre d'un PAC sont aussi **applicables dans le cadre de marchés publics.**
- Les coûts sont inclus dans les demandes de paiement comme les autres opérations



Audit

- Audit financier porte seulement sur les conditions de paiement définies par la décision de la Commission: atteindre (en totalité ou partiellement) les réalisations et les résultats
- Cela présuppose **des systèmes fiables** pour collecter et conserver les informations + **interprétation commune** des indicateurs
- Pour les coûts des bénéficiaires et porteurs de projets, les pratiques de comptabilité nationales s'appliquent. Elles ne sont pas soumises à des audits des autorités d'audits ou de la Commission.
- Audit des marchés publics dans le cas de risque détecté d'irrégularités



Comité de pilotage

- Répond au besoin de contrôle et de détection en amont des corrections nécessaires pour résoudre les problèmes
- Suivi des progrès du PAC et approuve les propositions pour modifier le PAC
- Déterminé par les Etats Membres et les autorités de gestions, mais différent du Comité de suivi
- Se réunit au moins deux fois par an et établit un compte-rendu aux autorités de gestions



Modèle de PAC

- Un formulaire de demande standard pour le PAC, inclus dans un Règlement d'exécution
- Structure:
 - Caractéristique générale du PAC
 - Analyse des besoins et objectifs
 - Cadre du PAC: la logique d'intervention
 - Couverture géographique et groupes cibles
 - Mise en œuvre des dispositions et période de mise en œuvre
 - Effets attendus du PAC sur les principes horizontaux
 - Arrangements financiers + annexe
 - Identification des indicateurs à utiliser en tant que CU (coûts unitaires)/MF (montants forfaitaires)
 - Flexibilité financière
 - Justification des CU/MF



Decision du PAC

- Commission prendra une décision (positive ou négative) sur le PAC dans les 4 mois de la demande (2 mois pour les observations)
- Éléments principaux:
 - Bénéficiaire
 - Objectifs
 - coûts pour atteindre les valeurs intermédiaires et les valeurs cibles des réalisations et résultats (y compris les indicateurs et leurs définitions)
 - Plan de financement par PO et par axe prioritaire
 - Période d'exécution
 - Couverture géographique et groupes cibles



Exemple de Plan d'Action Commun



Exemple d'un PAC dans le IEJ

Contexte: L'État Membre éligible pour l'IEJ décide de mettre en œuvre une partie des ressources de l'IEJ dans un PAC avec le Service pour l'Emploi en tant que bénéficiaire

Objectif général: Fournir une garantie jeunesse à 10,000 jeunes de moins de 25 ans qui ne travaillent pas, ni ne sont dans un parcours d'éducation ou de formation



Hypothèses (exemples)

- Le succès de l'intégration des jeunes sans emploi, sans éducation ou formation nécessite une **approche individualisée**
- Le cas échéant, il doit y avoir un **ensemble de mesures** pour les participants et le PAC doit permettre aux participants de participer dans une ou plusieurs activités
- **Améliorer les compétences** des jeunes augmentera leurs chances d'entrer sur le marché du travail.
- **Les stages peuvent faciliter la transition de l'éducation vers l'emploi.**
- Il ne faut pas s'attendre que tous les participants du projet l'accomplissent.

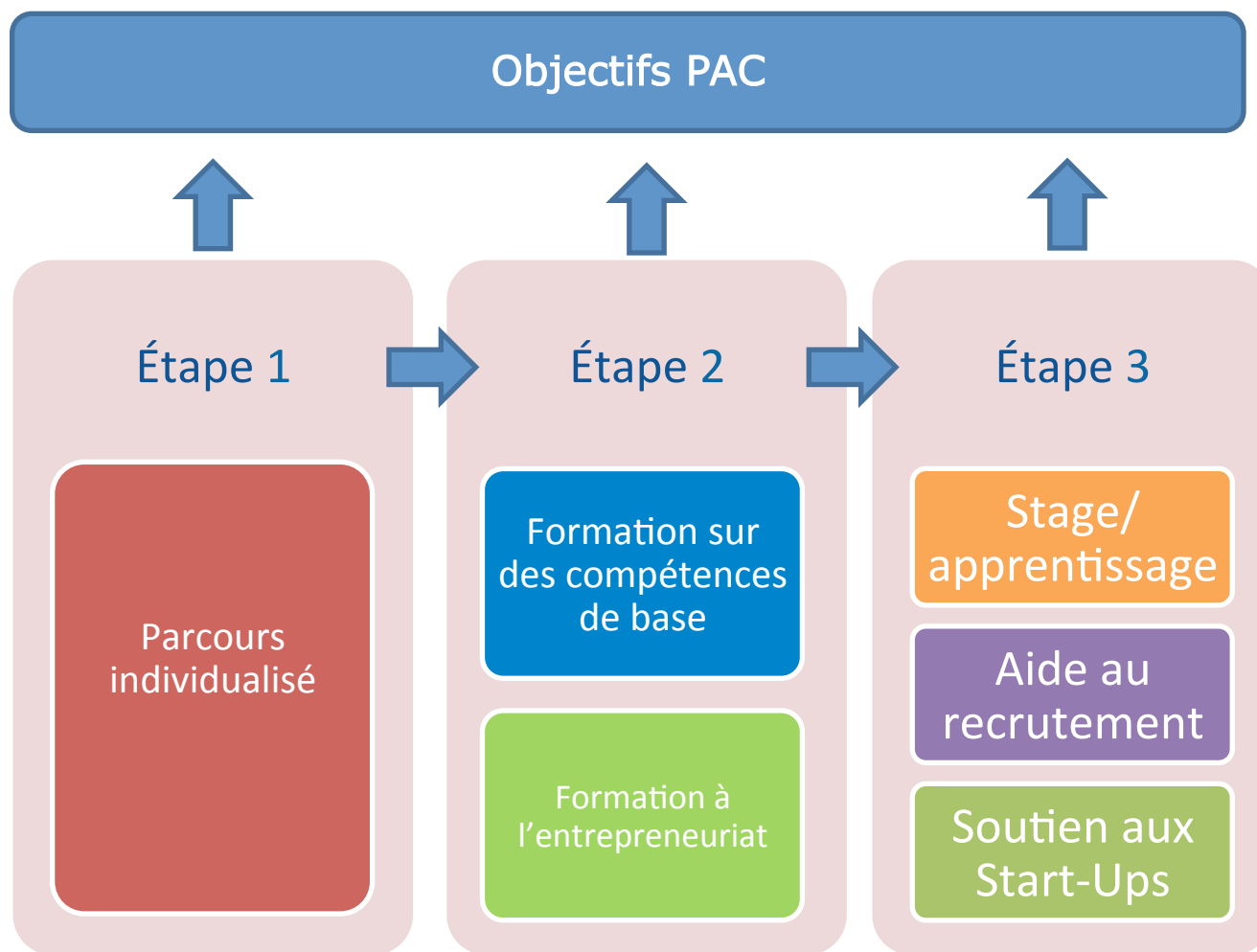


Objectifs spécifiques

- 1. Améliorer les compétences des jeunes qui n'ont pas d'emploi, d'éducation ou formation suffisante pour le marché du travail, en se concentrant sur les participants peu qualifiés*
- 2. Intensifier l'aide aux jeunes de moins de 25 ans, sans emploi, éducation ou formation, afin d'obtenir une première expérience professionnelle*
- 3. Augmenter le nombre de jeunes sans emploi, éducation ou formation qui travaillent à leurs propre compte*



Types de projets





Realisations et résultats

(Type de) projet	Indicateur	Type	Utilisé pour la gestion financière du PAC	Valeur intermédiaire	Valeur cible	Unité
Parcours individualisé	Participants avec parcours individualisé défini	Résultat	Oui	3000	12000	Nb chemin défini
Formation de compétence de base	Participants en formation de base	Réalisation	Oui	2400	9500	Nb de participants entrés en formation
Formation de compétence de base	Participants ayant achevé la formation de base	Résultat	Oui	2250	9000	Nb de participants ayant achevé la formation
Stage/apprentissage	Participants en formation à l'entrepreneuriat	Réalisation	oui	160	650	Nb de participants entrés en formation



Gestion financière

(Type de) projet	Indicateur	Objectifs	Cout unitaire ou somme forfaitaire	Somme maximale indicative
Formation de compétence de base	Participants en formation de base	9,500	CU: EUR 816/ personne	$9500 \times 816 = 7,752,000$
Formation de compétence de base	Participants ayant achevé la formation de compétence de base	9,000	CU: EUR 144/ participant	$9,000 \times 144 = 1,296,000$
Stage/ apprentissage	Participants en stage ou en apprentissage	6,500	CU: EUR 18/ journée/ personne	$6500 \times 18 \times 85 = 9,945,000$
Soutien Start-Up	Nouvelles start up créés	400	Somme forfaitaire: EUR 8,000/start-up	$400 \times 8,000 = 3,200,000$



Plan d'Action Commun

avantages

- *regroupe les fonds / partenaires autour d'un objectif commun*
- *motivation supplémentaire vers la réalisation des priorités*
- *fournir aux Etats membres la sécurité juridique*
- *couvre tous types de projet (sauf infrastructures)*
- *limiter les erreurs*
- *moins de charges administratives (piste d'audit)*

inconvénients

- *charge de travail additionnelle pour préparer*
- *nouvelle culture, nouveaux outils, nouveaux risques*
- *Flexibilité limitée*



Soutien aux Etat Membres

- Support aux Plans d'Action Communs
- Support aux couts simplifies (SCO)
- Formation pour Etat Membres
- Dialogue avec la Commission



Merci pour votre attention!

Plamen Kolev

DG Employment, Social Affairs and Inclusion

Unit: ESF legislation and Policy

Plamen.Kolev@ec.europa.eu