



Evropska komisija

# Predstavitev kohezijske politike EU 2014-2020

Junij 2014

Kohezijska politika



## → Kaj je kohezijska politika?

---

### Kohezijska politika je glavna naložbena politika EU

Namenjena je vsem regijam in mestom v Evropski uniji za podporo ustvarjanja delovnih mest, poslovne konkurenčnosti, gospodarske rasti, trajnostnega razvoja in izboljšanja kakovosti življenja državljanov.

---

### Kohezijska politika ima močan vpliv na številnih področjih

Naložbe prispevajo tudi k doseganju veliko drugih ciljev politike EU. Ta politika dopolnjuje politike EU na področju izobraževanja, zaposlovanja, energije, okolja, enotnega trga ter raziskav in inovacij. Kohezijska politika zlasti zagotavlja potreben naložbeni okvir in strategijo za uresničitev naših dogovorjenih ciljev rasti (strategija Evropa 2020 – [ec.europa.eu/eu2020](http://ec.europa.eu/eu2020)).

EU je na področju zaposlovanja, inovacij, izobraževanja, socialne vključenosti in podnebja/energije določila pet konkretnih ciljev, ki jih želi doseči do leta 2020. Vsaka država članica je na teh področjih sprejela svoje nacionalne cilje.

Da bi dosegli te cilje in obravnavali različne razvojne potrebe v vseh regijah EU, je bilo za kohezijsko politiko za obdobje 2014-2020 rezerviranih 351,8 milijarde EUR, kar je skoraj tretjina celotnega proračuna EU.

### Kohezijska politika podpira evropsko solidarnost

Večji del sredstev kohezijske politike je namenjen manj razvitim evropskim državam in regijam, da bi čim prej dohitele ostale ter da bi se zmanjšala gospodarska, socialna in teritorialna neskladja, ki še vedno obstajajo v EU.

### Skupni finančni vpliv

Kohezijska politika spodbuja nadaljnje javno in zasebno financiranje, in sicer ne le zato, ker države članice zavezuje k sofinanciranju iz državnega proračuna, ampak ker ustvarja tudi zaupanje vlagateljev.

Ob upoštevanju nacionalnih prispevkov in drugih zasebnih naložb se pričakuje, da bo v obdobju 2014-2020 vpliv kohezijske politike znašal približno 450 milijard EUR.

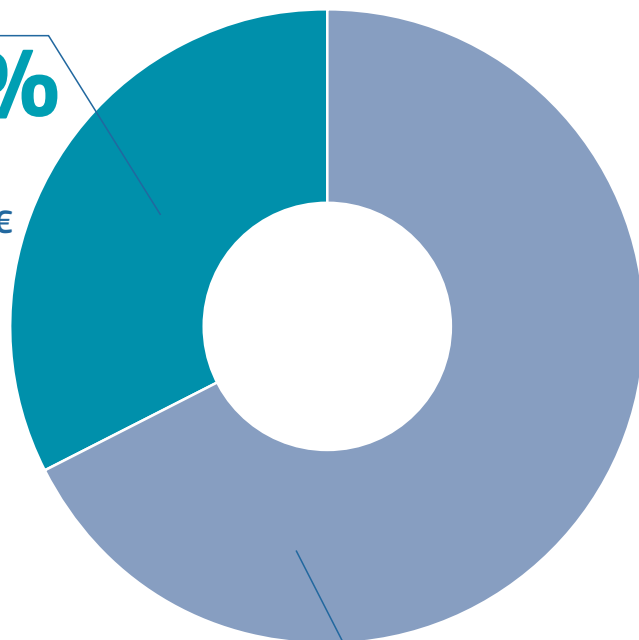
## → Kateri so ključni dosežki\*?

### SKUPNI PRORAČUN EU ZA OBDOBJE 2014-2020

SKUPAJ: **1 082 milijarde €**

**32,5%**

Sredstva za  
kohezijsko politiko  
**351,8 milijarde €**



**67,5%**

Druge politike EU:  
kmetijstvo, raziskave,  
zunanje zadeve itd.  
**730,2 milijarde €**

#### Ustvarjanje novih delovnih mest in rast

- ▶ Prihodek v najrevnejših regijah EU se je povečal, pri čemer se je BDP na prebivalca na teh območjih povečal s 60,5 % povprečja EU v letu 2007 na 62,7 % v letu 2010.
- ▶ Ocenjuje se, da je bilo v letih 2007-2012 ustvarjenih **594 000 novih delovnih mest**.

#### Vlaganje v ljudi

- ▶ Vsako leto približno **15 milijonov ljudi sodeluje v tisočih projektih**, ki jih sofinancira Evropski socialni sklad (ESS) po vsej EU.
- ▶ **2,4 milijona udeležencev** v dejavnostih ESS, ki podpirajo dostop do zaposlitve, **je našlo zaposlitev v roku 6 mesecev** (2007-2010).

#### Podpora za podjetja

- ▶ **198 000** malih in srednje velikih podjetij je prejelo neposredno pomoč za naložbe.
- ▶ **77 800** podjetij je prejelo zagonska sredstva za ustanovitev podjetja.
- ▶ **262 000** delovnih mest je bilo ustvarjenih v malih in srednje velikih podjetjih.

#### Krepitev raziskav in inovacij

- ▶ **61 000** raziskovalnih projektov je prejelo finančno podporo.
- ▶ **Dodatnih 5 milijonov** državljanov EU je bilo zajetih v širokopasovno povezljivost.
- ▶ Ustvarjenih je bilo **21 000** novih dolgoročnih zaposlitev za raziskovalce.

#### Izboljšanje okolja

- ▶ Posodobljeni so bili **sistemi oskrbe z vodo**, ki jih uporablja **3,2 milijona državljanov**.
- ▶ Trajnost in privlačnost krajev in mest sta bili izboljšani z **9 400 projekti**.

#### Modernizacija transporta

- ▶ **1 200 km cest in 1 500 km železniških prog** je prispevalo k vzpostavitvi učinkovitega vse-evropskega prometnega omrežja (TEN-T).

\*Če ni navedeno drugače, podatki veljajo za obdobje 2007-2012.

# → Kako deluje?

## Izplačevanje sredstev

Kohezijska politika se izvaja v okviru **treh glavnih skladov**.

- ▶ **Evropski sklad za regionalni razvoj (ESRR)**: si prizadeva okrepiti regionalno ekonomsko in socialno kohezijo z vlaganjem v sektorje, ki spodbujajo rast, s čimer se povečuje konkurenčnost in ustvarjajo delovna mesta. ESRR financira tudi projekte čezmejnega sodelovanja.
- ▶ **Evropski socialni sklad (ESS)**: naložbe usmerja v ljudi, pri čemer se osredotoča na izboljšanje možnosti za zaposlitev in izobraževanje. Cilj tega sklada je tudi pomagati tistim, ki so prikrajšani ter jim grozita revščina in socialna izključenost.
- ▶ **Kohezijski sklad**: vlaga v zeleno rast in trajnostni razvoj ter izboljšuje povezljivost v državah članicah, katerih BDP je pod 90 % povprečja EU-27.

Navedeni skladi skupaj z Evropskim kmetijskim skladom za razvoj podeželja (EKSRP) ter Evropskim skladom za pomorstvo in ribištvo (ESPR) tvorijo **evropske strukturne in investicijske sklade (sklade ESI) (ec.europa.eu/esif)**.

## Določanje pravih ciljev

Komisija skupaj z državami članicami in regijami pripravi sporazume o partnerstvu in operativne programe, v katerih se določijo prednostne naložbe in razvojne potrebe. Organi upravljanja v državah članicah upravljajo programe in izbirajo posamezne projekte.

## Usmerjanje sredstev

- ▶ Organi upravljanja izberejo posamezne projekte. Če celotni stroški projekta presegajo 50 milijonov EUR, ga mora odobriti Komisija.
- ▶ Komisija dodeli sredstva na začetku vsakega leta, tako da jih lahko države začnejo vlagati v projekte.
- ▶ Izdatke, ki jih potrdijo nacionalni organi upravljanja, plača Komisija.
- ▶ Programi so pod stalnim nadzorom. To vključuje revizije in preverjanja na kraju samem, ki jih izvajajo Komisija in država članica. Obe morata v celotnem 7-letnem proračunskem obdobju o tem pripravljati poročila.

## Katere so novosti za obdobje 2014-2020?

- ▶ **Večji poudarek na rezultatih**: jasnejši in merljivi cilji za lažje ugotavljanje odgovornosti.
- ▶ **Poenostavitev**: en sklop pravil za pet skladov.
- ▶ **Pogoji**: uvedba posebnih predpogojev, ki morajo biti izpolnjeni pred dodelitvijo sredstev.
- ▶ **Krepitev urbane razsežnosti in boj za socialno vključenost**: minimalni znesek ESRR, namenjen za celostne projekte v mestih, in ESS za podporo marginaliziranim skupnostim.
- ▶ Povezava z **gospodarsko reformo**: Komisija lahko začasno prekine financiranje za državo članico, ki ne izpolnjuje gospodarskih pravil EU.

## → Katere so prednostne naloge?

Kohezijska politika je za obdobje 2014-2020 določila **11 tematskih ciljev**, ki podpirajo rast.

→ **Naložbe iz sklada ESRR** bodo podpirale vseh 11 ciljev, vendar pa so cilji **1-4 glavne prednostne naloge**.

→ **Glavne prednostne naloge za ESS** so cilji **8-11**, čeprav sklad podpira tudi cilje 1-4.

→ **Kohezijski sklad** podpira cilje 4-7 in 11.



**1.** Krepitev raziskav, tehnološkega razvoja in inovacij



**2.** Izboljšanje dostopnosti, uporabe in kakovosti informacijskih in komunikacijskih tehnologij



**3.** Povečanje konkurenčnosti malih in srednje velikih podjetij



**4.** Podpora za prehod na nizkoogljeno gospodarstvo



**5.** Spodbujanje prilagajanja podnebnim spremembam ter preprečevanja in obvladovanja tveganj



**6.** Ohranjanje in varstvo okolja ter spodbujanje učinkovite rabe virov



**7.** Spodbujanje trajnostnega prometa in izboljšanje omrežnih infrastruktur



**8.** Spodbujanje trajnostnega in kakovostnega zaposlovanja ter mobilnosti delovne sile



**9.** Spodbujanje socialnega vključevanja ter boj proti revščini in kakršni koli diskriminaciji



**10.** Naložbe v izobraževanje, usposabljanje in vseživljenjsko učenje



**11.** Izboljšanje učinkovitosti javne uprave

## → Kdo ima koristi?

---

### Kohezijska politika zagotavlja koristi vsem regijam EU

Stopnja naložb odraža razvojne potrebe držav članic. Regije so razvrščene glede na bruto domači proizvod (BDP) na **bolj razvite, v prehodu** ali **manj razvite**. Glede na to lahko skladi zagotovijo od 50% do 85% sredstev celotnega financiranja projekta. Preostala sredstva se lahko zagotovijo iz javnih (nacionalnih ali regionalnih) ali zasebnih virov. Poglavitni cilj politike je povečanje konkurenčnosti evropskih regij in mest, spodbujanje rasti in ustvarjanje novih delovnih mest.

---

### Kdo se lahko prijavi?

Med potencialne upravičence sodijo javni organi, podjetja (zlasti mala in srednje velika), univerze, združenja, nevladne organizacije in prostovoljske organizacije.

Vloge za finančna sredstva je treba predložiti nacionalnemu ali regionalnemu organu, ki upravlja zadevni program.

### Evropsko teritorialno sodelovanje

Kohezijska politika spodbuja regije in mesta iz različnih držav članic EU, da sodelujejo in se učijo drug od drugega prek skupnih programov, projektov in omrežij s konkretnim vplivom na vse vidike

gospodarskega življenja, kar vključuje inovacije, dostopnost, izobraževanje, poslovanje, zaposlovanje ali okolje. Čezmejni, nadnacionalni in medregionalni programi prejemajo sredstva v okviru ESRR. Koristi imajo tudi prebivalci zunaj meja EU, in sicer prek programov čezmejnega sodelovanja v okviru instrumenta za predpristopno pomoč.

Mednarodno sodelovanje lahko poteka tudi prek „makroregionalne strategije“. To je celostni okvir za obravnavo skupnih izzivov, s katerimi se soočajo države članice in tretje države na določenih geografskih območjih. Trenutno obstajata dve makroregionalni strategiji: strategija EU za območje Baltskega morja in strategija EU za Podonavje; tretja bo sprejeta do konca leta 2014 (strategija EU za jadransko-jonsko regijo) in četrta do konca leta 2015 (strategija EU za alpsko regijo).

### Podpora v krizi

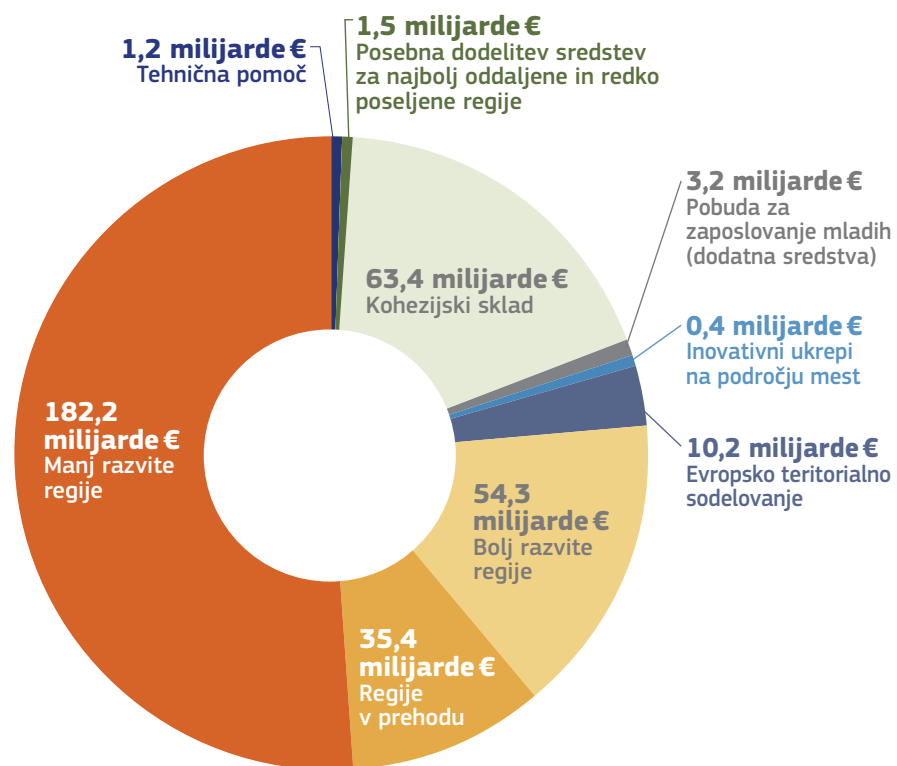
Kohezijska politika se je hitro in učinkovito odzvala na krizo s potrebno stopnjo prilagodljivosti in **preusmerila sredstva tja, kjer so najbolj potrebna**, ter jih dodelila za naložbe v ključne sektorje za rast in ustvarjanje novih delovnih mest. Poleg tega so bile sprejete **ciljno usmerjene omejitve v zvezi z zahtevami glede nacionalnega sofinanciranja** in vzpostavljeno prednostno dodeljevanje finančnih sredstev državam članicam v obdobju krize, ki so zagotovila nujno potrebno likvidnost v času proračunskih omejitev.

V primeru **večjih naravnih nesreč** lahko države članice zaprosijo za pomoč iz Solidarnostnega sklada Evropske unije (EUSF), in sicer skupaj največ 500 milijonov EUR letno.



## → Kohezijska politika skozi čas

### SREDSTVA KOHEZIJSKE POLITIKE 2014-2020 (351,8 milijarde €)



- **1957** Prva omemba regionalnih razlik v Rimski pogodbi.
- **1958** Vzpostavitev Evropskega socialnega sklada.
- **1975** Ustanovitev Evropskega sklada za regionalni razvoj.
- **1986** Pravna podlaga za „regionalno politiko“ v Enotnem evropskem aktu.
- **1988** Zaradi pristopa Grčije (1981), Španije in Portugalske (1986) se strukturni skladi vključijo v krovno „kohezijsko politiko“. Proračun: 64 milijard ECU.
- **1993** Maastrichtska pogodba uvede Kohezijski sklad, Odbor regij in načelo subsidiarnosti.
- **1994-1999** Podvojitev sredstev za sklade na tretjino proračuna EU.
- **1995** Dodan poseben cilj za podporo redko poseljenim regijam na Finskem in Švedskem.
- **2000** „Lizbonska strategija“ spremeni prednostne naloge EU na rast, delovna mesta in inovacije.
- **2000-2006** Prednostne naloge za to obdobje so oblikovane tako, da odražajo cilje lizbonske strategije. Zaradi predpristopnih instrumentov so sredstva in znanje na voljo državam kandidatkam za vstop v EU.
- **2004** Pridruži se deset novih držav, zaradi česar se število prebivalstva EU poveča za 20 %, BDP pa le za 5 %. Vzpostavi se poseben proračun, namenjen novim državam članicam (2004-2006).
- **2007-2013** 30 % proračuna je namenjenega za okoljsko infrastrukturo in ukrepe za boj proti podnebnim spremembam ter 25 % za raziskave in inovacije.
- **2014-2020** Novo programsko obdobje uvede poenostavljena skupna pravila in večjo osredotočenost na zaključke in rezultate. Proračun v višini 351,8 milijarde EUR ima poseben poudarek na 11 tematskih ciljih za doseganje ciljev strategije Evropa 2020.

## → Kje lahko najdete več informacij?

### Kohezijska politika EU v spletu



<http://ec.europa.eu/esf/>



[https://twitter.com/@EU\\_Regional](https://twitter.com/@EU_Regional)  
[https://twitter.com/EU\\_social](https://twitter.com/EU_social)



<http://www.yammer.com/regionetwork>  
Platforma sodelovanja za regionalno politiko



<http://www.flickr.com/euregional>



<http://www.facebook.com/socialeurope>



Spletno mesto Inforegio  
[http://ec.europa.eu/regional\\_policy](http://ec.europa.eu/regional_policy)



Urad za publikacije

### Europe Direct



Europe Direct je mreža informacijskih in dokumentacijskih centrov o EU v vseh državah članicah in je hkrati tudi osrednji informacijski servis.

→ Poiščite najbližji lokalni informacijski center na naslovu:  
[europedirect.europa.eu](http://europedirect.europa.eu)

→ Če se želite obrniti na osrednji informacijski servis:

Pokličite mrežo Europe Direct na brezplačno telefonsko številko  
**00 800 6 7 8 9 10 11**  
v katerem koli od uradnih jezikov.

Pošljite svoje vprašanje po e-pošti z naslova  
[http://europa.eu/europedirect/write\\_to\\_us/index\\_sl.htm](http://europa.eu/europedirect/write_to_us/index_sl.htm)

Pogovorite se v spletni svetovalnici na naslovu  
[http://europa.eu/europedirect/web\\_assistance/index\\_sl.htm](http://europa.eu/europedirect/web_assistance/index_sl.htm)

### Organi upravljanja

Na spletnih straneh Inforegio in ESS boste našli **kontaktne podatke** nacionalnih organov, odgovornih za upravljanje sredstev kohezijske politike v vaši regiji. Tudi organi upravljanja imajo svoje spletne strani, kjer so na voljo podrobnejše informacije o projektih v vaši regiji in kako se prijavite za financiranje.

### Predstavništva Evropske komisije v Republiki Sloveniji

Breg 14  
SI-1000 Ljubljana  
Telefon: 01/252 88 00  
E-naslov: [COMM-REP-LJU@ec.europa.eu](mailto:COMM-REP-LJU@ec.europa.eu)  
[http://ec.europa.eu/slovenija/index\\_sl.htm](http://ec.europa.eu/slovenija/index_sl.htm)

→ Obiščite:  
[http://ec.europa.eu/represent\\_sl.htm](http://ec.europa.eu/represent_sl.htm)