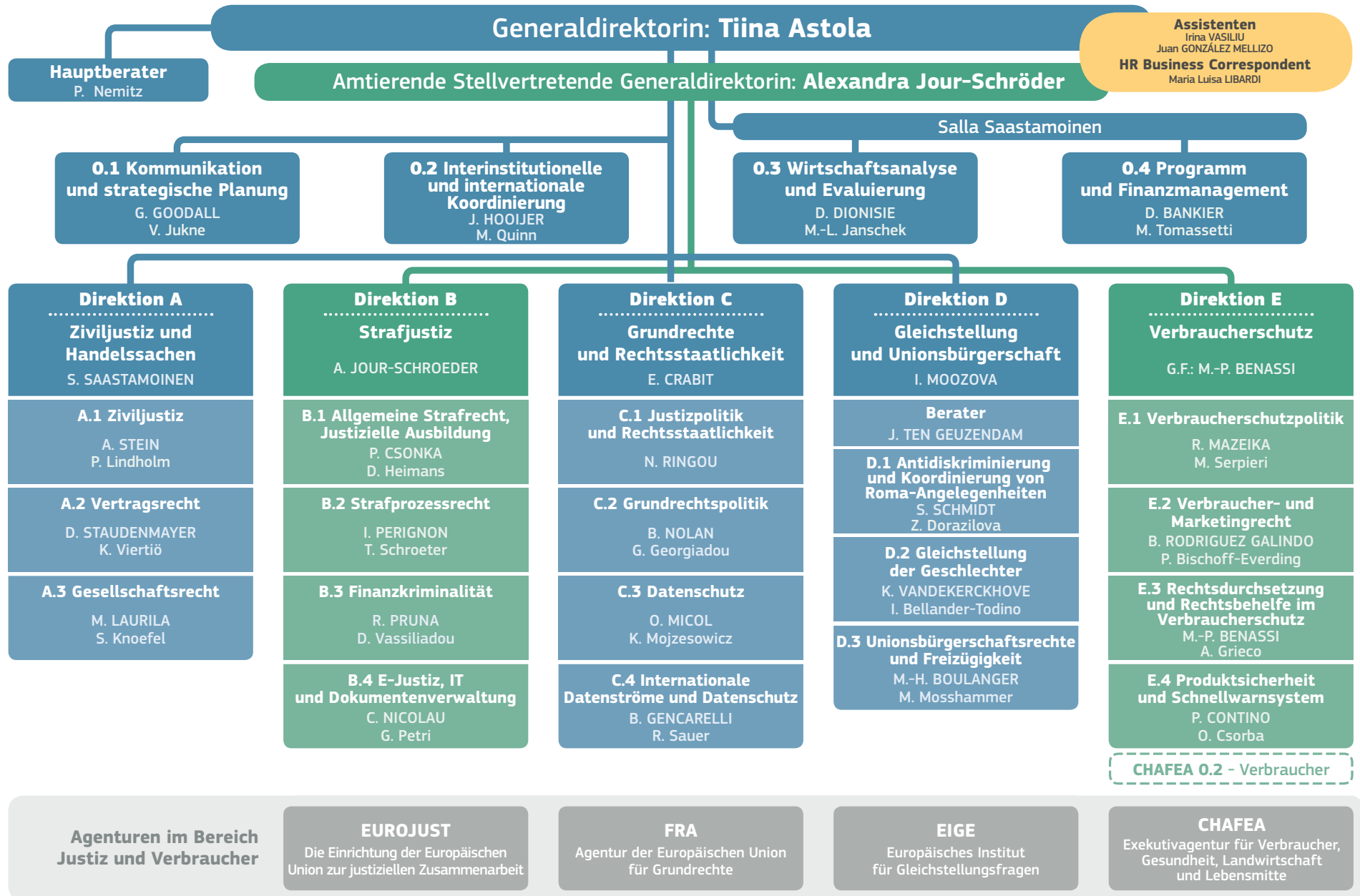


# GENERALDIREKTION JUSTIZ UND VERBRAUCHER



**Abgeordnetes Personal**

- Clara Martínez Alberola, als Leiterin des Kabinetts von Kommissionspräsident Juncker abgeordnet.
- Sandra Kramer, als Direktorin für Koordination und Verwaltung im Kabinett von Kommissionspräsident Juncker abgeordnet.
- Renate Nikolay, als Leiterin des Kabinetts von Kommissarin Jourová abgeordnet.
- Michael Shotter, als Mitglied des Kabinetts von Kommissionspräsident Juncker abgeordnet.