

IL BILANCIO UE PER IL FUTURO

#EUBudget #EURoad2Sibiu #FutureofEurope



31 maggio 2018

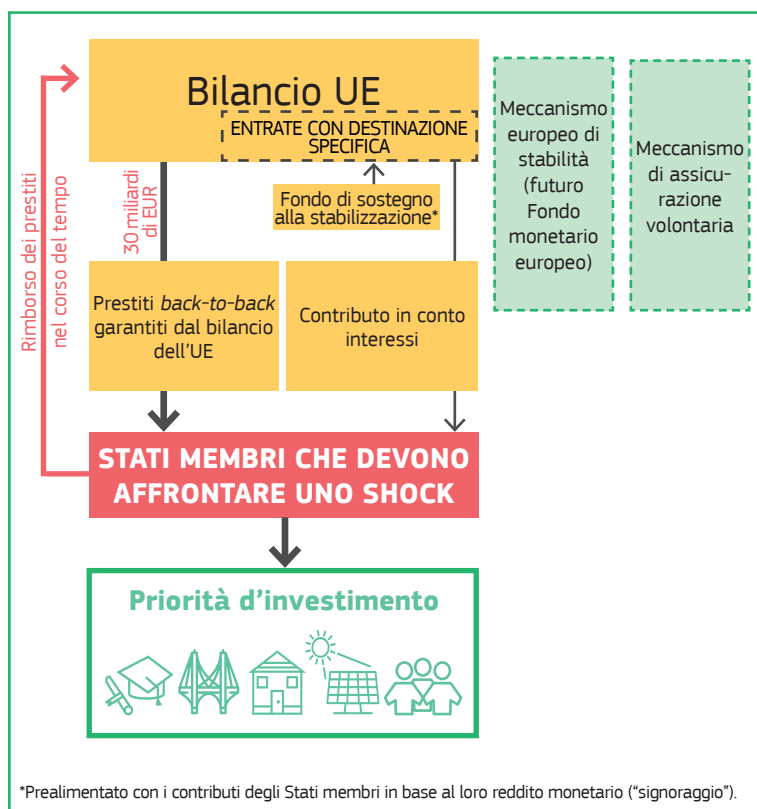
APPROFONDIRE L'UNIONE ECONOMICA E MONETARIA DELL'EUROPA

LA FUNZIONE EUROPEA DI STABILIZZAZIONE DEGLI INVESTIMENTI

Nel dicembre 2017, sulla base della visione contenuta nella [relazione dei cinque presidenti](#), la Commissione ha presentato la [tabella di marcia](#) per l'approfondimento dell'Unione economica e monetaria dell'Europa. Nel quadro finanziario pluriennale la Commissione passa alla fase successiva proponendo la **Funzione europea di stabilizzazione degli investimenti**, oltre al programma di sostegno alle riforme.

Questo nuovo strumento contribuirà a mantenere i livelli degli investimenti in caso di ampi shock asimmetrici, preservando così la stabilità e favorendo la ripresa economica.

Si tratta di strumenti complementari e in piena sinergia con le priorità di riforma emerse nel quadro del semestre europeo per il coordinamento delle politiche economiche, nonché con altri strumenti di finanziamento dell'UE per l'occupazione, la crescita e gli investimenti, quali i Fondi strutturali e di investimento europei, il nuovo Fondo InvestEU e il meccanismo per collegare l'Europa.



CARATTERISTICHE PRINCIPALI

- Integra gli strumenti esistenti a livello UE e nazionale per assorbire gli shock.
- Aiuta a mantenere i livelli degli investimenti pubblici in caso di ampi shock asimmetrici.
- Contribuisce alla stabilità macroeconomica e finanziaria.
- Si attiva in maniera rapida e automatica in caso di ampi shock asimmetrici sulla base di parametri predefiniti.
- Contribuisce a una politica di bilancio sana e riduce al minimo l'azzardo morale tramite criteri di ammissibilità predefiniti.
- Aperta agli Stati membri della zona euro e agli Stati membri non appartenenti alla zona euro che partecipano al meccanismo di cambio ERM II.
- Può essere integrata nel corso del tempo da ulteriori risorse finanziarie esterne al bilancio dell'UE.

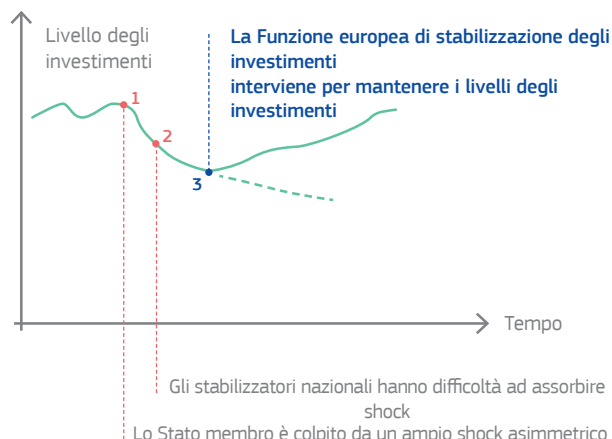


RAFFORZARE LA STABILITÀ MANTENENDO I LIVELLI DEGLI INVESTIMENTI IN CASO DI SHOCK

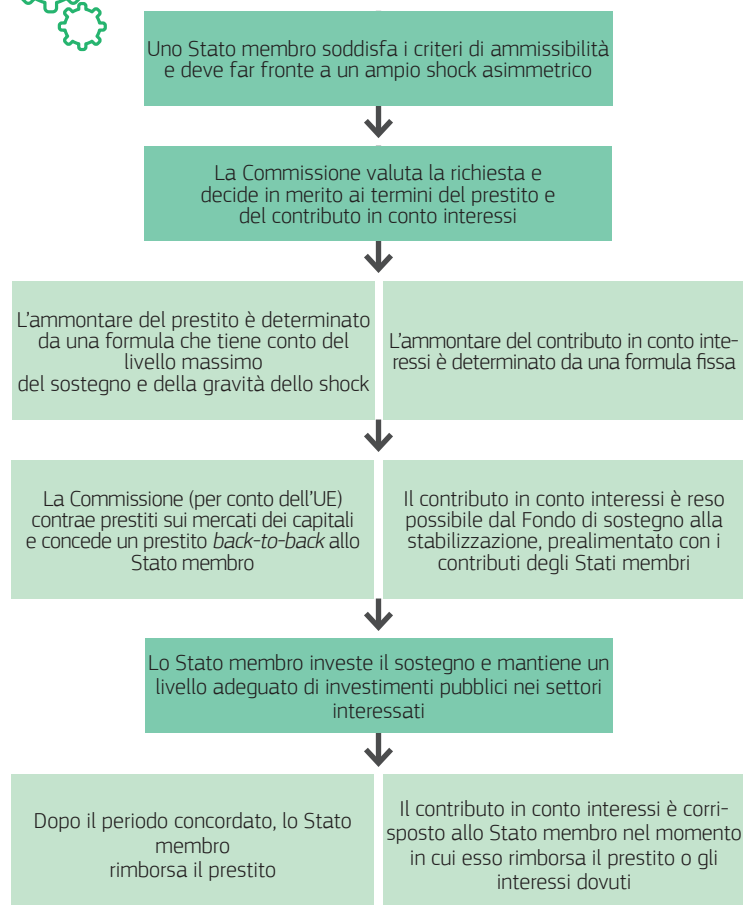
Come hanno mostrato gli anni della crisi, i meccanismi di stabilizzazione esistenti a livello nazionale possono non essere sufficienti ad assorbire alcuni shock macroeconomici e vi sono spesso rischi di ripercussioni negative in altri paesi, con effetti particolarmente dannosi sui livelli degli investimenti e sull'economia reale.

In caso di ampi shock asimmetrici, la nuova **Funzione europea di stabilizzazione degli investimenti** fornirà prestiti *back-to-back* garantiti dal bilancio dell'UE fino a **30 miliardi di EUR**, unitamente a una componente sotto forma di sovvenzione a copertura della totalità dei costi per interessi.

I prestiti saranno offerti agli Stati membri che soddisfano **rigorosi criteri di ammissibilità** basati su solide politiche economiche e di bilancio. I prestiti forniranno un'assistenza finanziaria aggiuntiva nel caso in cui le finanze pubbliche siano sotto pressione; il loro obiettivo dovrebbe essere il mantenimento degli investimenti pubblici a sostegno della crescita.



COME FUNZIONA?



Sarà istituito un nuovo Fondo di sostegno alla stabilizzazione per raccogliere i contributi degli Stati membri equivalenti a una quota del loro reddito monetario (detto "signoraggio"). Le entrate di questo Fondo saranno assegnate al bilancio dell'UE per fornire i contributi in conto interessi agli Stati membri ammissibili. Questi contributi in conto interessi sono importanti per rendere lo strumento significativo dal punto di vista finanziario.

Come previsto nel dicembre 2017, la Funzione europea di stabilizzazione degli investimenti potrebbe essere integrata nel corso del tempo da ulteriori mezzi esterni al bilancio dell'UE, e un ruolo in tal senso potrebbe essere svolto dal meccanismo europeo di stabilità o dal futuro Fondo monetario europeo e da un eventuale meccanismo di assicurazione volontaria istituito dagli Stati membri.

Questo nuovo strumento è aperto a tutti i paesi della zona euro e agli Stati membri che partecipano al meccanismo di cambio ERM II.

