

Glossar:Andere Flächen

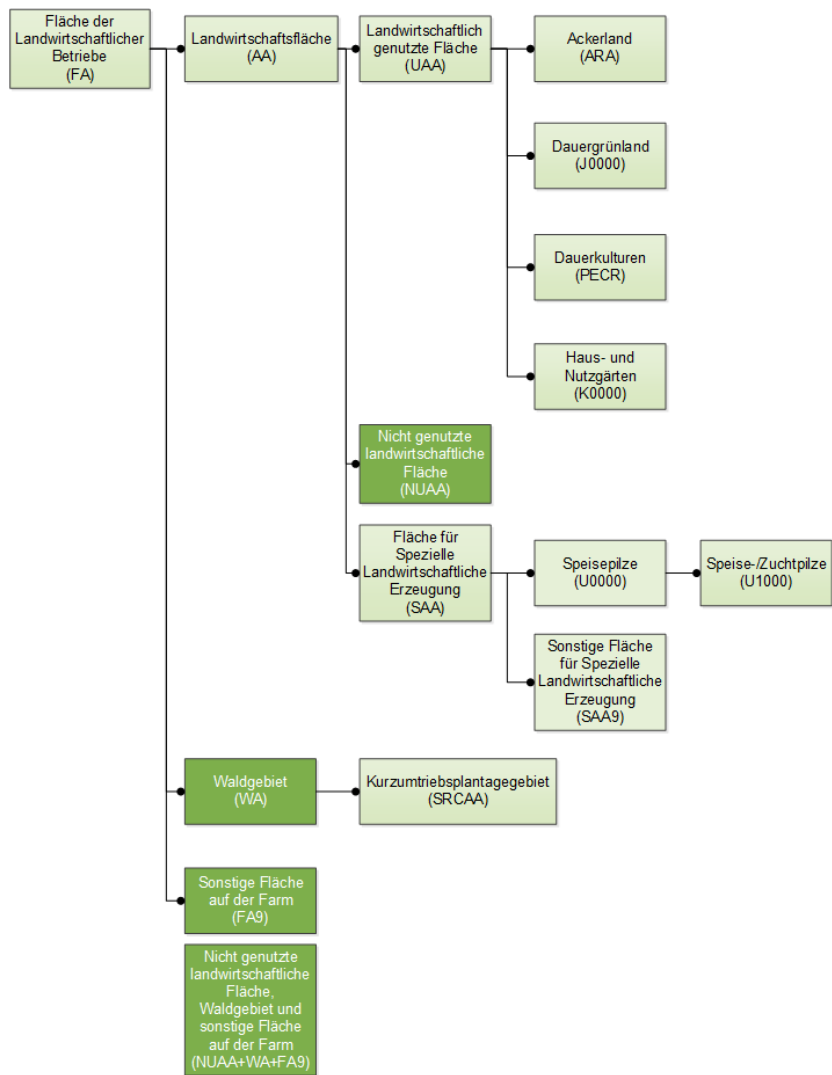
Andere Flächen (FA9) sind Teile der Gesamtfläche des landwirtschaftlichen Betriebs, die weder landwirtschaftlich genutzte Fläche, noch nicht genutzte landwirtschaftliche Flächen oder Waldfläche darstellen, beispielsweise Flächen, auf denen Gebäude stehen (sofern sie nicht zum Anbau von Pilzen genutzt werden) oder die durch Höfe, Wege, Teiche, Steinbrüche, Unland oder Felsen eingenommen sind.

Dazu gehören

- Flächen, die nicht direkt für die pflanzliche Erzeugung genutzt werden, aber trotzdem für die Arbeiten im Betrieb erforderlich sind, z. B. Flächen, auf denen Gebäude oder Wege stehen
- für die landwirtschaftliche Produktion ungeeignete Flächen, die nur unter dem Einsatz von Mitteln, über die ein landwirtschaftlicher Betrieb normalerweise nicht verfügt, in die Produktion eingebracht werden können
- Sumpfland
- Heiden, die nicht zu ertragsarmen Weiden gehören
- Zierflächen, Parks und Rasenflächen
- Flächen mit einzelnen Bäumen, kleine Baumgruppen oder einzelne Baumreihen

Ausgeschlossen sind

- Gebäude, in denen Pilze angebaut werden (U1000)
- Heiden, die ertragsarme Weiden sind (J2000)



Strukturbaum

Verwandte Begriffe

- [Landwirtschaftsfläche \(AA\)](#)

Statistische Daten

- [Statistiken über landwirtschaftliche Betriebe und Agrarflächen in der Europäischen Union](#)