

Glossaire:Bovin

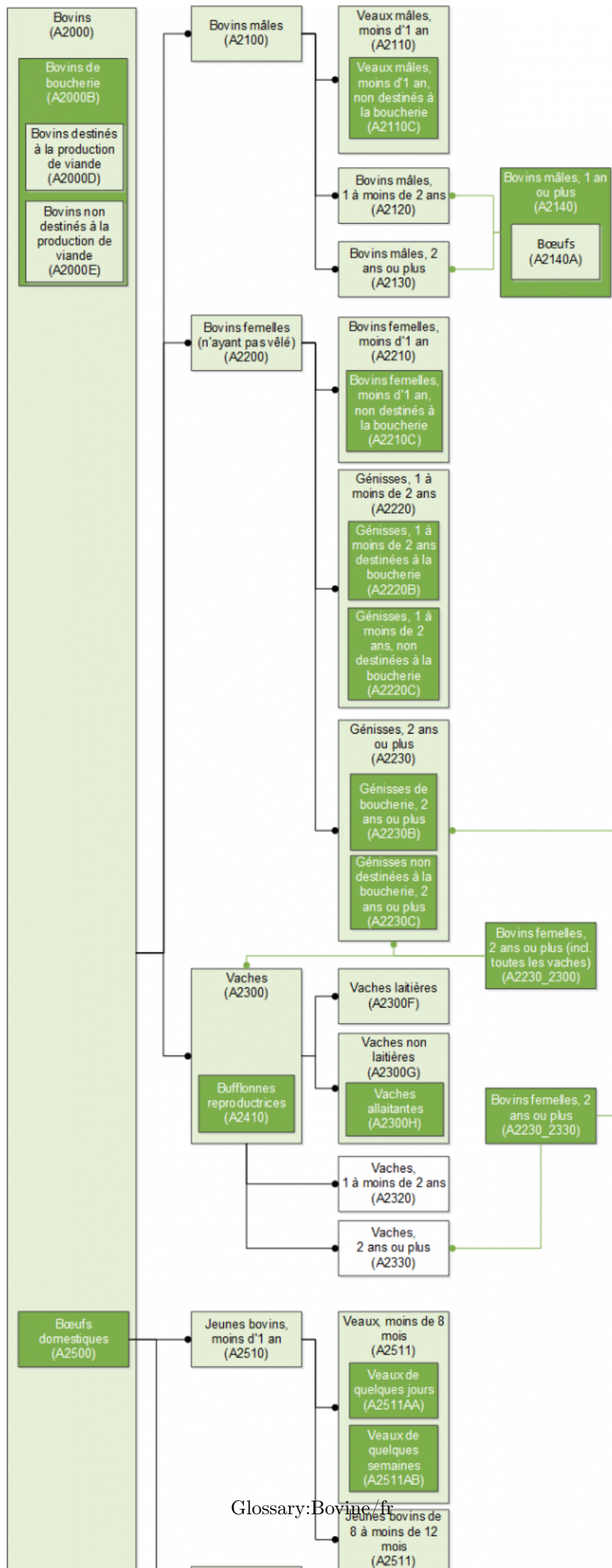
Un **bovin** est un animal domestique de l'espèce *Bos taurus* (bœuf) ou *Bubalus bubalis* (buffle d'eau) et comprend également des hybrides comme le Beefalo.

Une distinction peut être faite selon l'âge de l'animal (moins d'un an, entre un et deux ans et deux ans et plus), avec une division supplémentaire entre les bovins mâles et femelles.

Les bovins femelles âgés d'un an et plus sont divisés en **génisses** (bovins femelles n'ayant pas encore vêlé) et **vaches** (bovins femelles ayant vêlé, y compris les animaux âgés de moins de 2 ans). Ces derniers sont ensuite divisés en **vaches laitières** et autres.

Inclut

- Bœuf (*Bos taurus*, L.)
- Buffle d'eau (*Bubalus bubalis* L.)
- Bison (*Bison* spp.)
- Hybrides, tels que Beefalo (*Bos Taurus* x *Bison bison*)



Arborescence

Informations supplémentaires

- [Economic accounts for agriculture](#) (ESMS metadata file — aact_esms)
- [Structure of agricultural holdings](#) (ESMS metadata file — ef_esms)

Concepts apparentés

- [Bœuf](#)
- [Vache](#)

Données statistiques

- [Agriculture statistics at regional level](#)