

Glossaire: Landwirtschaftlich genutzte Fläche

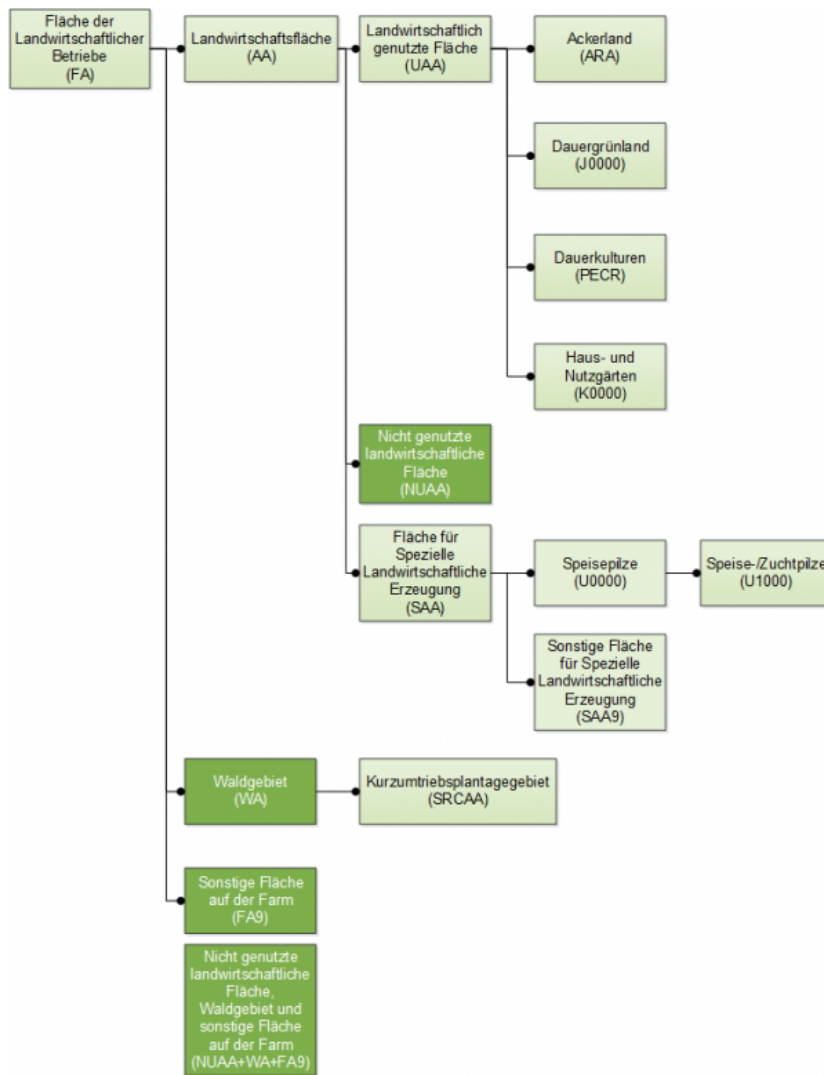
Die **landwirtschaftlich genutzte Fläche** ist die Gesamtheit der vom **landwirtschaftlicher Betrieb** selbst bewirtschafteten Flächen an Ackerland, Dauergrünland, Dauerkulturen sowie Haus- und Nutzgärten, unabhängig von den Besitzverhältnissen oder davon, ob die genutzten Flächen Teil des **Gemeinschaftslands** sind.

Dazu gehören

- [Ackerland](#)
- [Dauergrünland](#)
- [Dauerkulturen](#)
- [Haus- und Nutzgarten](#)

Ausgeschlossen sind

- Speisepilze
- landwirtschaftlich ungenutzte Flächen
- Forstflächen
- sonstige Flächen (Gebäude und Hofflächen, Wege, Gewässer usw (FA9))
- landwirtschaftlich genutzte Flächen aus dem Besitz eines Eigentümers, die an Dritte weitervermietet oder geleast werden
- nicht genutztes Gemeindeland



Strukturbaum

Verwandte Begriffe

- [Landwirtschaftlicher Betrieb](#)

Statistische Daten

- [From farm to fork - a statistical journey](#)