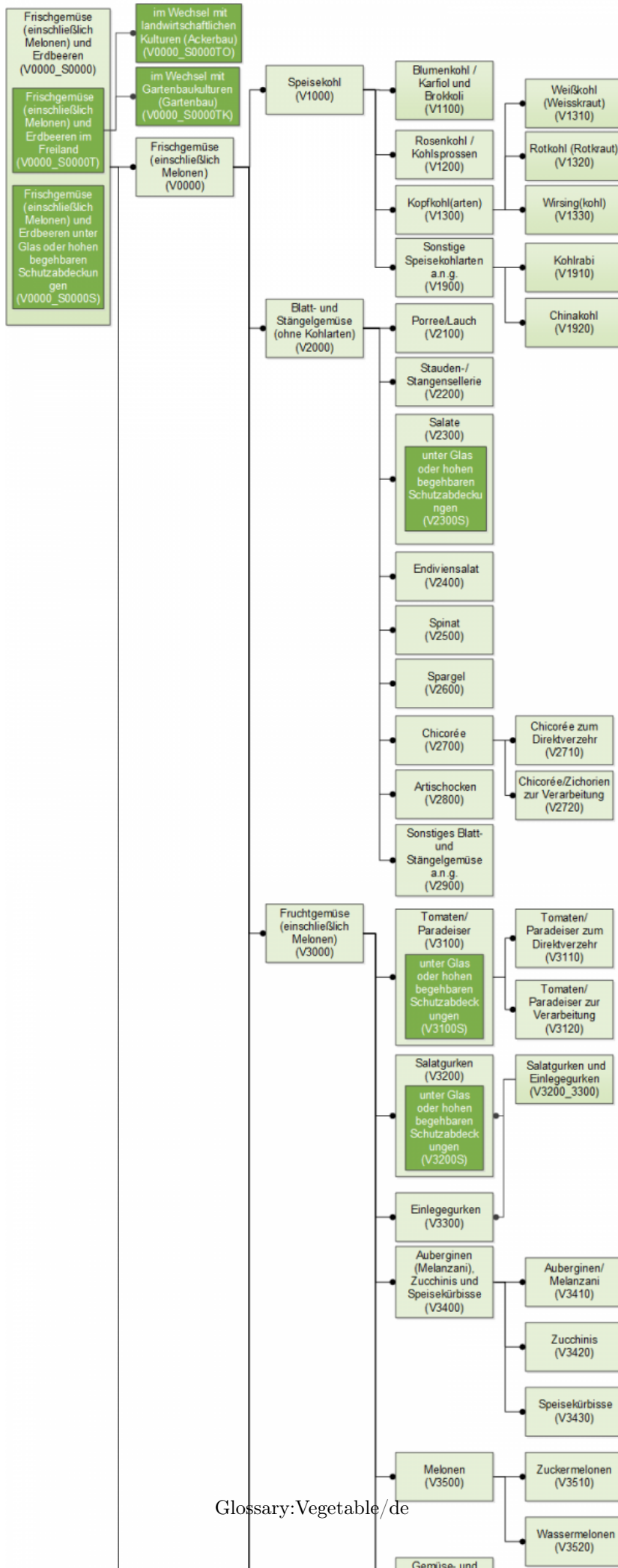


Glossar:Gemüse

Enthält

- Speisekohl (z. B. Kopfkohl, Blumenkohl und Brokkoli),
- sonstiges Blatt- und Stängelgemüse (z. B. Sellerie, Porree, Kopfsalat, Spinat und Spargel),
- Fruchtgemüse (z. B. Tomaten, Gurken, Cornichons, Melonen, Auberginen, Kürbis und Paprika),
- Wurzel- und Knollengemüse (z. B. Speiserüben, Karotten, Speisewiebeln, Knoblauch, rote Bete und Radieschen),
- Hülsengemüse (z. B. Erbsen und Bohnen),
- sonstiges Gemüse.



Strukturbaum

Verwandte Begriffe

- [Getreide](#)
- [Obst](#)

Statistische Daten

- [Agriculture statistics at regional level](#)