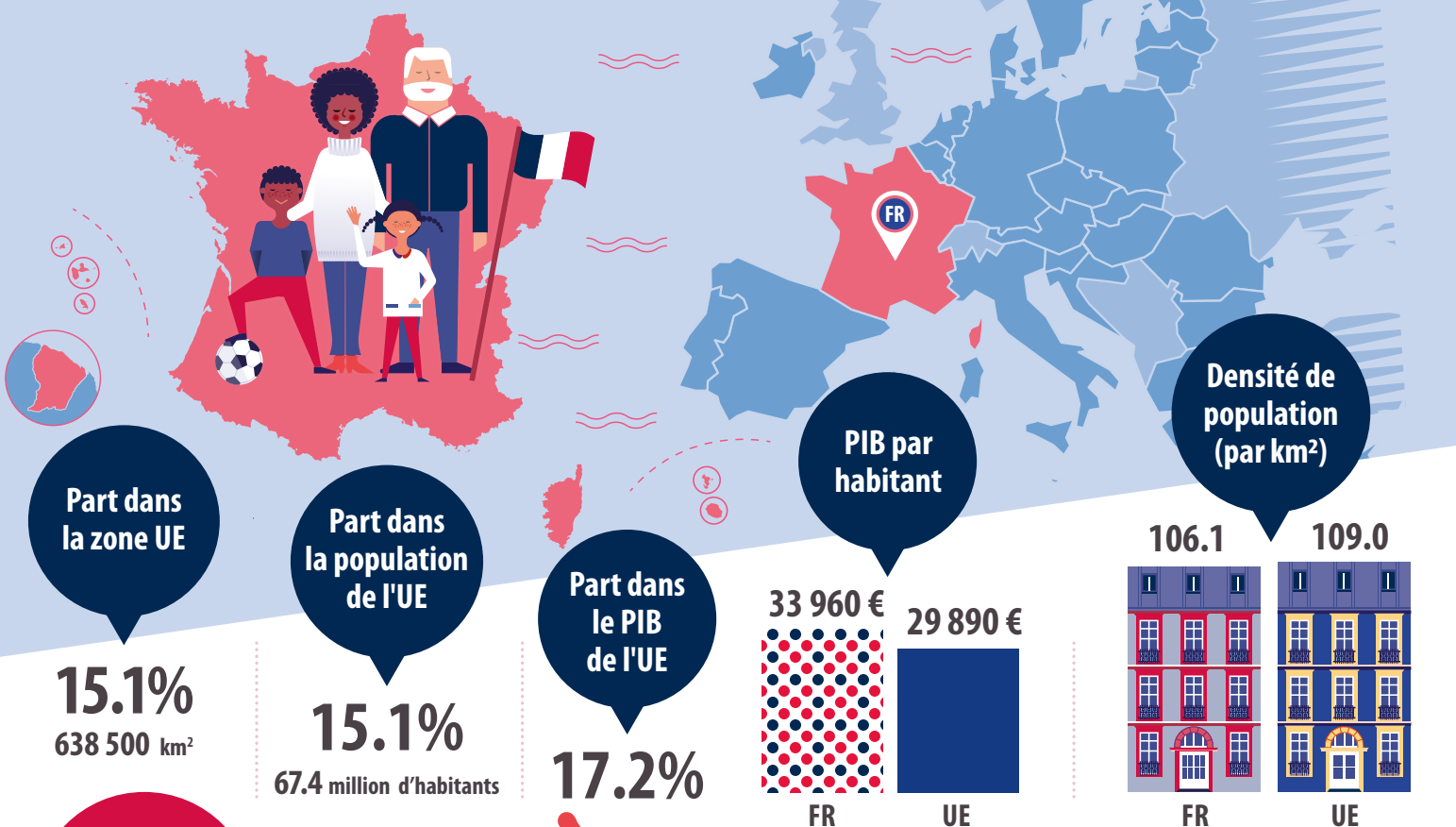
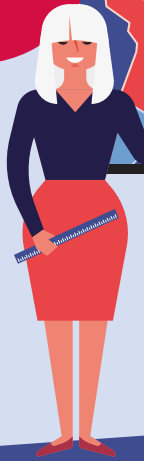


# La France dans l'UE

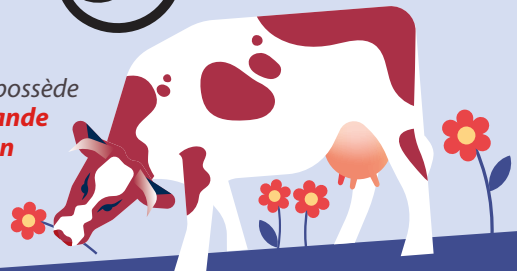


## Saviez-vous que...

La France est **le plus grand État membre** de l'UE en termes de **superficie**



La France possède **la plus grande population bovine** de l'UE



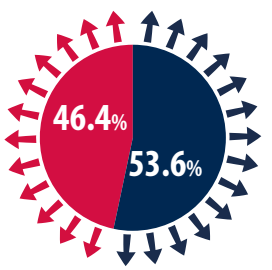
La France a **l'une des dépenses de santé les plus élevées** de l'UE (11,3 % du PIB)



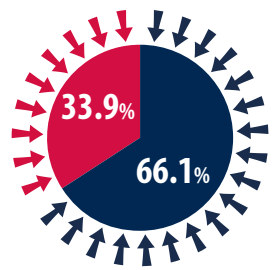
La France est **le plus grand exportateur** de l'UE **d'avions** et autres aéronefs à usage civil **ainsi que de parfums** et d'eaux de toilette



### Exportations des biens



### Importations des biens

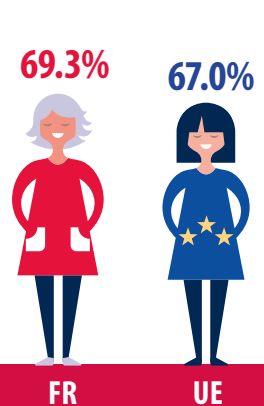


● à l'intérieur de l'UE  
● hors UE

### Taux d'emploi, hommes



### Taux d'emploi, femmes



# La France dans l'UE

A l'occasion de la Présidence française du Conseil de l'Union européenne (à partir du 1er janvier 2022), Eurostat, l'office statistique de l'Union européenne, publie des indicateurs et des infographies pour positionner la France par rapport à l'Union européenne

## Janvier 2022

Indicateur	France	UE
<b>Économie</b>		
Excédent/déficit du gouvernement (% du PIB)	-9.1	-6.9
Dettes publiques brutes (% du PIB)	115.0	90.1
PIB par habitant en SPA (UE = 100)	103	100
Ratio impôts/PIB	47.5	41.3
Taux d'inflation annuel moyen (IPCH)	0.5	0.7
Investissement (formation brute de capital fixe en % du PIB)	23.0	21.9
Poids du secteur manufacturier dans l'économie (valeur ajoutée du secteur manufacturier en % du PIB)	9.4	14.6
<b>Population et conditions sociales</b>		
Part de la population âgée de 65 ans ou plus (%)	20.4	20.6
Part de la population de moins de 15 ans (%)	17.8	15.1
Taux de fécondité (enfants par femme)	1.86	1.53
Taux de chômage (total)	8.0	7.1
Taux de chômage (moins de 25 ans)	21.5	17.1
Risque de pauvreté ou d'exclusion sociale (% de la population)	18.2	22.0
<b>Éducation</b>		
Enseignement supérieur total (% des personnes âgées de 30 à 34 ans)	48.8	41.0
Enseignement supérieur chez les femmes (% des femmes âgées de 30 à 34)	52.1	46.1
Enseignement supérieur chez les hommes (% des hommes âgés de 30 à 34)	45.3	36.0
Décrochage scolaire (% de personnes âgées de 18 à 24 ans)	8.0	9.9
<b>Science et technologie</b>		
Dépenses de R&D (% du PIB)	2.35	2.32
Part des emplois dans l'industrie manufacturière de haute et de moyenne-haute technologie (%)	4.1	6.2
<b>Environnement &amp; Énergie</b>		
Émissions de gaz à effet de serre, y compris l'aviation internationale et les émissions indirectes de CO2 (% de réduction depuis 1990) - Source : AEE	-20.2	-25.9
Part des énergies renouvelables dans la consommation finale d'énergie	17.2	19.7
Dépendance énergétique (part des importations dans la consommation d'énergie)	47.5	60.7

Basé sur les données annuelles disponibles au 1er décembre 2021

[ec.europa.eu/eurostat](https://ec.europa.eu/eurostat)

 @EU\_Eurostat

 @EurostatStatistics

 @EU\_Eurostat

