

# Rundholzerzeugung 2005

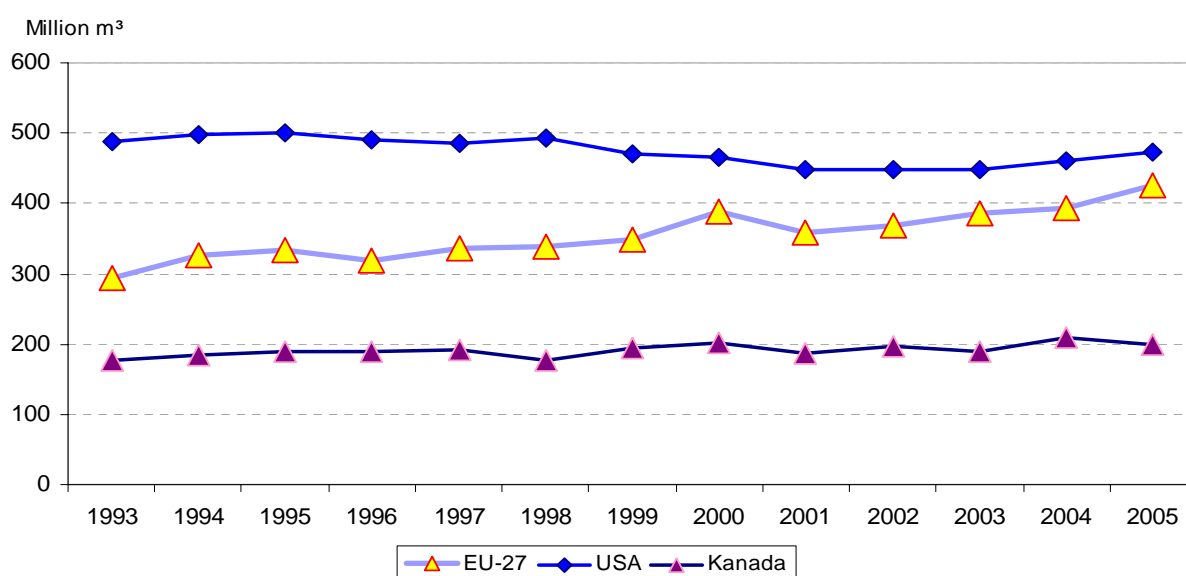
Autor: Marilise WOLF-CROWTHER

LANDWIRTSCHAFT UND FISCHEREI

7/2007

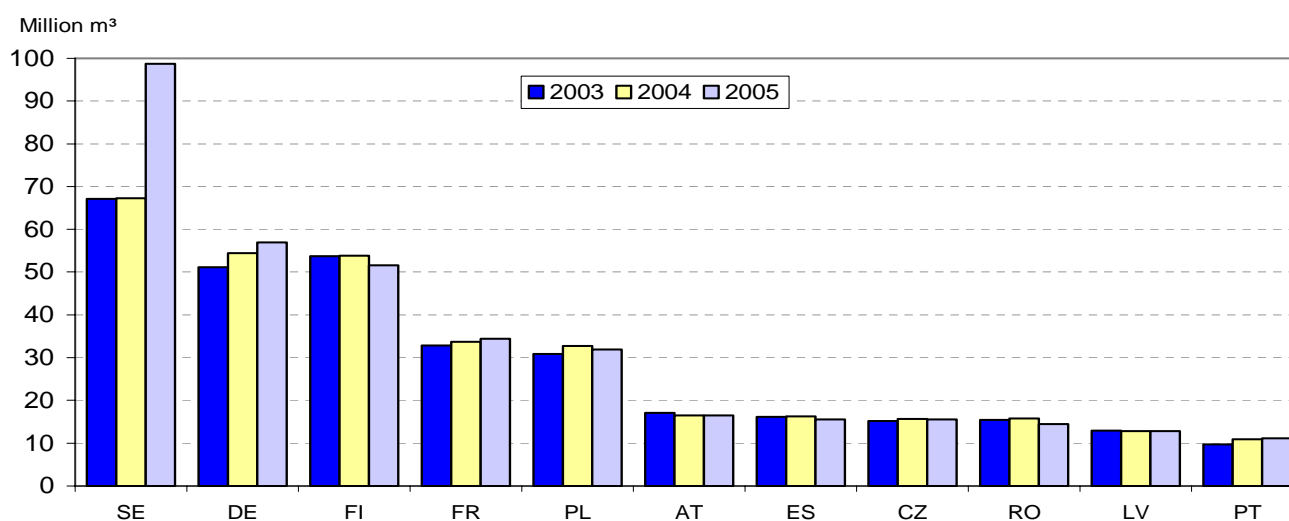
Forstwirtschaft

Abbildung 1: Erzeugung von Rundholz in der EU-27, Kanada und den USA



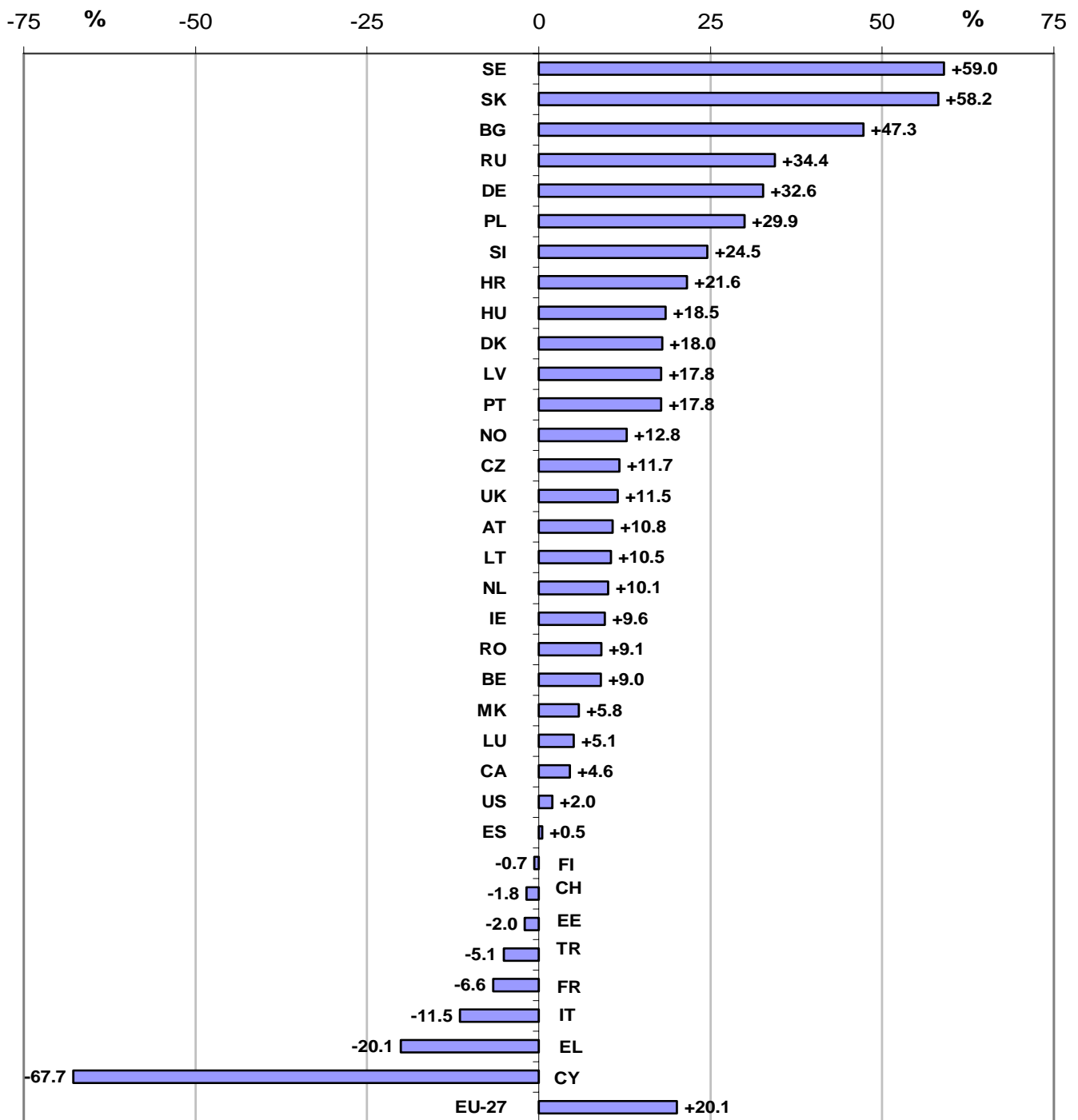
Quelle: Eurostat

Abbildung 2: Wichtigste Erzeuger von Rundholz in der EU-27 im Zeitraum 2003-2005



Quelle: Eurostat

**Abbildung 3: Erzeugung von Rundholz 2005 in der EU-27 und anderen wichtigen Erzeugerländern in Prozent des langjährigen Durchschnitts**



Quelle: Eurostat

Langjähriger Durchschnitt: arithmetisches Mittel der Daten der Jahre 1994-2004 (Belgien und Luxemburg 1999-2004; Ehemalige Jugoslawische Republik Mazedonien 2000-2004).

Im Winter 2004/2005 durch Windwurf gefälltete Bäume stellen einen signifikanten Teil der Erzeugung in Schweden, der Slowakei, Dänemark und Lettland dar. Siehe auch: <http://www.unece.org/trade/timber/storm/storm.htm> und [http://www.unece.org/trade/timber/docs/tc-sessions/tc-63/Presentations/MktDiscussions/Presentations\\_PDF/07\\_Karlsson.pdf](http://www.unece.org/trade/timber/docs/tc-sessions/tc-63/Presentations/MktDiscussions/Presentations_PDF/07_Karlsson.pdf)

Wegen der geringen Rundholzerzeugung Zyperns fällt die in Prozent dargestellte Veränderung besonders groß aus.

**Tabelle 1: Rundholzeinschlag nach Holztyp**
*1000 m³ ohne Rinde*

	Nadelholz			Laubholz			Rundholz insgesamt		
	2003	2004	2005	2003	2004	2005	2003	2004	2005
<b>EU-27</b>	277 313	281 920	317 022	109 434	111 139	108 671	386 747	393 059	425 693
<b>EU-25</b>	269 139	273 976	309 201	97 335	97 289	96 130	366 474	371 264	405 331
<b>BE</b>	3 225	3 785	3 885	1 540	1 065	1 065	4 765	4 850	4 950
<b>BG</b>	1 606	2 097	2 247	3 227	3 889	3 615	4 833	5 986	5 862
<b>CZ</b>	13 660	13 920	13 883	1 480	1 681	1 627	15 140	15 601	15 510
<b>DK</b>	1 216	1 114	1 879	411	402	406	1 627	1 516	2 285
<b>DE</b>	40 327	43 819	45 941	10 855	10 685	11 005	51 182	54 504	56 946
<b>EE</b>	6 900	4 300	4 300	3 600	2 500	2 500	10 500	6 800	6 800
<b>IE</b>	2 643	2 549	2 630	40	13	18	2 683	2 562	2 648
<b>EL</b>	495	440	426	1 178	1 253	1 097	1 673	1 694	1 523
<b>ES</b>	8 975	9 070	8 714	7 130	7 220	6 817	16 105	16 290	15 532
<b>FR</b>	19 908	20 498	20 960	12 920	13 149	13 460	32 828	33 647	34 420
<b>IT</b>	1 457	1 559	1 620	6 762	7 138	6 429	8 219	8 697	8 049
<b>CY</b>	11	9	8	1	1	2	12	10	10
<b>LV</b>	7 009	6 738	8 655	5 907	6 016	4 188	12 916	12 754	12 843
<b>LT</b>	3 570	3 460	3 470	2 705	2 660	2 575	6 275	6 120	6 045
<b>LU</b>	128	96	96	129	181	181	257	277	277
<b>HU</b>	678	861	779	5 107	4 799	5 161	5 785	5 660	5 940
<b>MT</b>	-	-	-	-	-	-	-	-	-
<b>NL</b>	594	600	657	450	426	453	1 044	1 026	1 110
<b>AT</b>	14 734	14 070	14 008	2 321	2 413	2 463	17 055	16 483	16 471
<b>PL</b>	21 887	23 501	23 028	8 949	9 232	8 916	30 836	32 733	31 944
<b>PT</b>	3 532	4 177	4 036	6 141	6 692	7 070	9 673	10 869	11 106
<b>RO</b>	6 568	5 848	5 575	8 872	9 961	8 926	15 440	15 809	14 501
<b>SI</b>	1 549	1 556	1 713	1 042	995	1 020	2 591	2 551	2 733
<b>SK</b>	3 375	4 036	6 225	2 980	3 204	3 077	6 355	7 240	9 302
<b>FI</b>	45 135	45 236	42 921	8 643	8 563	8 679	53 778	53 800	51 599
<b>SE</b>	60 550	60 750	91 300	6 550	6 550	7 400	67 100	67 300	98 700
<b>UK</b>	7 581	7 831	8 068	494	450	521	8 075	8 281	8 589
<b>IS</b>	-	-	:	-	-	:	-	-	:
<b>NO</b>	7 450	7 991	8 890	848	791	777	8 298	8 782	9 667
<b>CH</b>	4 047	4 046	3 933	1 073	1 086	1 110	5 120	5 132	5 043
<b>HR</b>	532	575	623	3 315	3 266	3 395	3 847	3 841	4 018
<b>MK</b>	48	61	81	764	780	741	812	841	822
<b>TR</b>	7 350	8 134	8 119	8 460	8 369	8 066	15 810	16 503	16 185
<b>CA</b>	154 040	168 691	161 510	36 085	39 715	37 835	190 125	208 406	199 345
<b>RU</b>	110 794	119 900	124 500	63 206	58 500	62 000	174 000	178 400	186 500
<b>US</b>	288 664	303 838	312 700	159 849	157 902	159 162	448 513	461 739	471 862

*Quelle: Eurostat*

## Tabelle 2: Rundholzeinschlag nach Kategorien

*1000 m<sup>3</sup> ohne Rinde*

	Brennholz			Industrierundholz			Rundholz insgesamt		
	2003	2004	2005	2003	2004	2005	2003	2004	2005
<b>EU-27</b>	50 805	51 703	53 742	335 943	341 356	371 951	386 747	393 059	425 693
<b>EU-25</b>	45 715	45 779	48 105	320 760	325 485	357 226	366 474	371 264	405 331
<b>BE</b>	550	600	650	4 215	4 250	4 300	4 765	4 850	4 950
<b>BG</b>	2 187	2 909	2 678	2 646	3 077	3 184	4 833	5 986	5 862
<b>CZ</b>	1 180	1 190	1 225	13 960	14 411	14 285	15 140	15 601	15 510
<b>DK</b>	817	948	1 260	810	568	1 025	1 627	1 516	2 285
<b>DE</b>	5 767	5 847	6 041	45 415	48 657	50 905	51 182	54 504	56 946
<b>EE</b>	2 100	1 300	1 300	8 400	5 500	5 500	10 500	6 800	6 800
<b>IE</b>	30	20	19	2 653	2 542	2 629	2 683	2 562	2 648
<b>EL</b>	1 074	1 225	1 004	599	469	519	1 673	1 694	1 523
<b>ES</b>	2 030	2 055	2 180	14 075	14 235	13 352	16 105	16 290	15 532
<b>FR</b>	2 288	2 358	2 800	30 540	31 289	31 620	32 828	33 647	34 420
<b>IT</b>	5 580	5 814	5 362	2 639	2 883	2 687	8 219	8 697	8 049
<b>CY</b>	4	3	4	8	7	6	12	10	10
<b>LV</b>	991	970	950	11 925	11 784	11 893	12 916	12 754	12 843
<b>LT</b>	1 320	1 260	1 130	4 955	4 860	4 915	6 275	6 120	6 045
<b>LU</b>	18	13	13	239	264	264	257	277	277
<b>HU</b>	2 781	2 672	3 136	3 004	2 988	2 804	5 785	5 660	5 940
<b>MT</b>	-	-	-	-	-	-	-	-	-
<b>NL</b>	290	290	290	754	736	820	1 044	1 026	1 110
<b>AT</b>	3 336	3 540	3 685	13 719	12 943	12 786	17 055	16 483	16 471
<b>PL</b>	3 632	3 396	3 413	27 204	29 337	28 531	30 836	32 733	31 944
<b>PT</b>	600	600	600	9 073	10 269	10 506	9 673	10 869	11 106
<b>RO</b>	2 903	3 015	2 959	12 537	12 794	11 542	15 440	15 809	14 501
<b>SI</b>	359	725	943	2 232	1 826	1 789	2 591	2 551	2 733
<b>SK</b>	304	304	297	6 051	6 936	9 005	6 355	7 240	9 302
<b>FI</b>	4 533	4 519	4 483	49 246	49 281	47 116	53 778	53 800	51 599
<b>SE</b>	5 900	5 900	7 000	61 200	61 400	91 700	67 100	67 300	98 700
<b>UK</b>	231	231	319	7 844	8 050	8 270	8 075	8 281	8 589
<b>IS</b>	-	-	:	-	-	:	-	-	:
<b>NO</b>	1 309	1 429	1 177	6 989	7 353	8 490	8 298	8 782	9 667
<b>CH</b>	1 107	1 148	1 066	4 013	3 984	3 978	5 120	5 132	5 043
<b>HR</b>	979	954	908	2 868	2 887	3 110	3 847	3 841	4 018
<b>MK</b>	688	705	664	124	136	158	812	841	822
<b>TR</b>	5 081	5 278	4 983	10 729	11 225	11 202	15 810	16 503	16 185
<b>CA</b>	2 768	2 789	2 903	187 357	205 617	196 442	190 125	208 406	199 345
<b>RU</b>	47 400	47 800	47 000	126 600	130 600	139 500	174 000	178 400	186 500
<b>US</b>	42 900	43 608	43 891	405 613	418 131	427 971	448 513	461 739	471 862

Quelle: Eurostat

### Tabelle 3: Einschlag von Industrierundholz nach Sortiment

*1000 m<sup>3</sup> ohne Rinde*

	Sägerundholz und Furnierholz			Faserholz			Sonstiges Industrierundholz			Industrierundholz insgesamt		
	2003	2004	2005	2003	2004	2005	2003	2004	2005	2003	2004	2005
<b>EU-27</b>	194 887	195 745	219 229	125 770	130 583	137 970	15 286	15 028	14 752	335 943	341 356	371 951
<b>EU-25</b>	185 354	186 213	210 015	122 313	126 434	134 369	13 093	12 838	12 842	320 760	325 485	357 226
<b>BE</b>	2 690	2 700	2 690	1 325	1 375	1 430	200	175	180	4 215	4 250	4 300
<b>BG</b>	1 581	1 334	1 367	971	1 649	1 723	94	94	94	2 646	3 077	3 184
<b>CZ</b>	8 605	8 428	8 153	4 965	5 593	5 742	390	390	390	13 960	14 411	14 285
<b>DK</b>	470	386	700	169	165	299	172	17	26	810	568	1 025
<b>DE</b>	30 590	32 241	34 432	11 127	12 695	12 964	3 698	3 721	3 509	45 415	48 657	50 905
<b>EE</b>	4 350	3 300	3 300	2 900	1 500	1 500	1 150	700	700	8 400	5 500	5 500
<b>IE</b>	1 893	1 723	1 763	623	722	759	138	98	107	2 653	2 542	2 629
<b>EL</b>	528	381	420	-	-	-	71	88	99	599	469	519
<b>ES</b>	7 700	7 795	7 343	5 470	5 520	5 207	905	920	801	14 075	14 235	13 352
<b>FR</b>	19 827	19 867	20 000	10 240	10 978	11 200	473	444	420	30 540	31 289	31 620
<b>IT</b>	1 632	1 448	1 147	594	533	664	413	902	876	2 639	2 883	2 687
<b>CY</b>	8	7	6	-	-	-	0	0	0	8	7	6
<b>LV</b>	7 842	7 892	7 951	3 525	3 292	3 318	558	600	624	11 925	11 784	11 893
<b>LT</b>	3 370	3 420	3 520	1 570	1 430	1 390	15	10	5	4 955	4 860	4 915
<b>LU</b>	133	136	136	89	122	122	18	6	6	239	264	264
<b>HU</b>	1 571	1 575	1 248	583	653	453	850	760	1 103	3 004	2 988	2 804
<b>MT</b>	-	-	-	-	-	-	-	-	-	-	-	-
<b>NL</b>	438	393	448	190	310	328	126	33	44	754	736	820
<b>AT</b>	10 578	10 021	9 892	3 141	2 922	2 894	-	-	-	13 719	12 943	12 786
<b>PL</b>	11 765	13 076	12 715	13 250	13 960	13 640	2 189	2 301	2 176	27 204	29 337	28 531
<b>PT</b>	2 553	2 246	2 161	6 340	7 843	8 165	180	180	180	9 073	10 269	10 506
<b>RO</b>	7 952	8 198	7 847	2 486	2 500	1 878	2 099	2 096	1 817	12 537	12 794	11 542
<b>SI</b>	1 291	1 372	1 403	572	283	288	369	171	99	2 232	1 826	1 789
<b>SK</b>	2 533	3 119	4 845	3 217	3 397	3 629	301	420	531	6 051	6 936	9 005
<b>FI</b>	24 577	24 257	22 444	24 669	25 024	24 672	-	-	-	49 246	49 281	47 116
<b>SE</b>	35 500	35 400	58 200	25 200	25 500	33 000	500	500	500	61 200	61 400	91 700
<b>UK</b>	4 912	5 030	5 099	2 555	2 617	2 705	377	403	466	7 844	8 050	8 270
<b>IS</b>	-	-	:	:	:	:	:	:	:	-	-	:
<b>NO</b>	3 938	4 057	4 625	3 025	3 266	3 840	26	30	25	6 989	7 353	8 490
<b>CH</b>	3 500	3 424	3 355	513	560	595	-	-	29	4 013	3 984	3 978
<b>HR</b>	2 055	2 074	2 234	594	558	610	219	255	266	2 868	2 887	3 110
<b>MK</b>	118	126	144	-	-	-	6	10	14	124	136	158
<b>TR</b>	5 137	5 235	5 107	3 650	4 278	4 403	1 942	1 712	1 692	10 729	11 225	11 202
<b>CA</b>	158 496	172 749	166 181	25 546	29 286	26 785	3 315	3 582	3 476	187 357	205 617	196 442
<b>RU</b>	54 574	67 900	74 200	50 886	48 000	49 700	21 140	14 700	15 600	126 600	130 600	139 500
<b>US</b>	230 012	247 958	254 113	166 596	161 168	164 853	9 005	9 005	9 005	405 613	418 131	427 971

Quelle: Eurostat

## METHODIK

Diese Veröffentlichung betrifft Rundholz gemessen in Kubikmetern (m<sup>3</sup>) fester Holzmasse (= Festmeter, fm) ohne Rinde.

Für Malta gibt es wegen fehlenden Holzeinschlags keine Daten.

### Begriffsbestimmungen

Der *Rundholzeinschlag* (hier gleichbedeutend mit „Holzerzeugung netto“ verwendet) umfasst sämtliches Holz von Bäumen, das innerhalb einer bestimmten Periode gefällt und vom Fällort entfernt wird, egal ob es aus Waldbeständen, sonstigen Holzflächen oder Baumbeständen außerhalb von Wäldern stammt.

*Rundholz* wird in zwei Hauptkategorien eingeteilt: *Industrierundholz* und *Brennholz*. Industrierundholz umfasst das folgende Sortiment: *Sägerundholz* und *Furnierholz*, *Faserholz* und *sonstiges Industrierundholz*. Die Zuordnung zu diesen Kategorien wird durch den Verwendungszweck bestimmt. *Sägerundholz* und *Furnierholz* wird zur Erzeugung von Schnittholz (einschließlich Bahnschwellen) und Furnieren eingesetzt. *Faserholz* ist Rohholz außer Stammholz, das zur Herstellung von Zellstoff und Span- und Faserplatten verwendet wird. *Brennholz* ist Rohholz, das (aus Stämmen oder Ästen gewonnen) der Energieerzeugung dient, also zum Kochen, Heizen oder zur Krafterzeugung.

*Nadelholz*: Holz von Bäumen, die in der Botanik zu den Nacktsamern zählen.

*Laubholz*: Holz von Bäumen, die in der Botanik zu den Bedecktsamern zählen.

*Ohne Rinde*: normalerweise wird der Holzeinschlag mit Rinde gemessen. Die Daten stammen jedoch aus dem gemeinsamen Fragebogen Eurostat/UNECE/FAO/ITTO, mit dem ohne Rinde erhoben wird, um mit den Außenhandelsdaten vergleichbare Daten zu erhalten.

### Verwendete Symbole

- : nicht verfügbar
- . nicht zutreffend
- 0 weniger als Hälfte der kleinsten aufgeführten Zahl
- null oder nicht zutreffend

### Ländercodes

EU-27: Die 27 Mitgliedstaaten der EU ab 1.1.2007; EU-25: Die 25 Mitgliedstaaten der EU ab 1.5.2004; BE Belgien; BG Bulgarien; CZ Tschechische Republik; DK Dänemark; DE Deutschland; EE Estland; IE Irland; EL Griechenland; ES Spanien; FR Frankreich; IT Italien; CY Zypern; LV Lettland; LT Litauen; LU Luxemburg; HU Ungarn; MT Malta; NL Niederlande; AT Österreich; PL Polen; PT Portugal; RO Rumänien; SI Slowenien; SK Slowakei; FI Finnland; SE Schweden; UK Vereinigtes Königreich; IE Island; NO Norwegen; CH Schweiz; HR Kroatien; FYROM Ehemalige Jugoslawische Republik Mazedonien; TR Türkei; CA Kanada; RU Russische Föderation; USA Vereinigte Staaten von Amerika

## WEITERE INFORMATIONEN

### European Statistical Data Support

Informationen zu diesem Unterstützungsnetz finden Sie auf der Eurostat Webseite:

<http://ec.europa.eu/eurostat> → Dienste: Hilfe/Datenunterstützung