



# Statistiques en bref

## AGRICULTURE ET PECHE

THEME 5 – 13/2003

### AGRICULTURE

## Contenu

**Le cheptel ovin de l'UE tend à diminuer et la production ovine accuse une légère augmentation** ..... 1

**Recul du cheptel caprin et de la production caprine dans l'UE ..1**



Fin de rédaction: 25.04.2003  
ISSN 1561-8455  
Numéro de catalogue: KS-NN-03-013-FR-N  
© Communautés européennes, 2003

# Recensement des cheptels ovin et caprin en décembre 2002 et projections en matière de production pour 2003

*Francis Weiler, Blanka Chropůvková*

## Le cheptel ovin de l'UE tend à diminuer et la production ovine accuse une légère augmentation

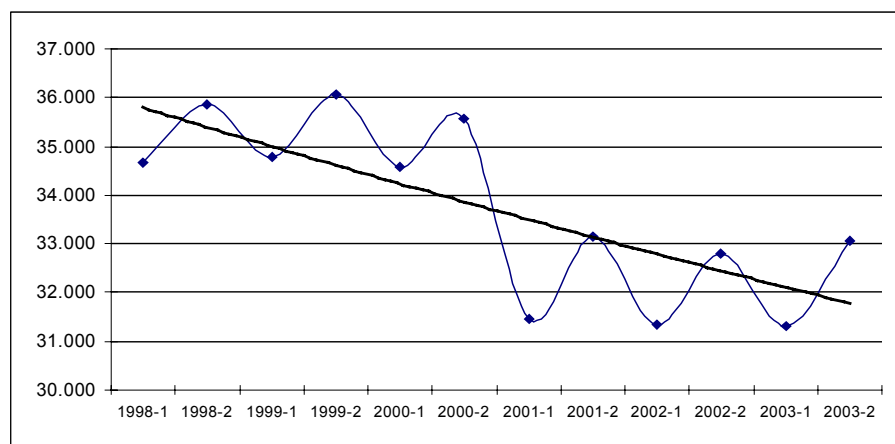
Par rapport à 2001, le cheptel ovin de l'Union européenne a baissé de 3,8 % pour atteindre 86,9 millions d'animaux en décembre 2002. Après des augmentations annuelles nettes, qui ont pu être constatées fin 1995/1996 et 1996/1997, le cheptel ovin a tendance à diminuer dans l'UE depuis 1998. La réduction a été particulièrement forte en Italie (-25,7 %<sup>(1)</sup>) et au Danemark (-17,1 %) tandis qu'au Luxembourg, le cheptel a progressé de 15,7 % par rapport à 2001. L'élevage ovin se pratique essentiellement dans cinq États membres, à savoir en Grèce, en Espagne, en France, en Italie et au Royaume-Uni. Parmi ces cinq pays, le Royaume-Uni est le seul à avoir accru son cheptel ovin (1,9 %).

Comme le montre le graphique 1, la production ovine tend à diminuer, mais selon les prévisions de marché présentées par les États membres, la production ovine augmentera de 0,3 % (soit 64,4 millions d'animaux) en 2003 par rapport à 2002. Cette légère hausse est surtout due à la croissance de la production au Danemark (1,2 %), en Finlande (4,8 %) et au Royaume-Uni (9,8 %). Dans tous les autres pays, la production diminuera.

## Recul du cheptel caprin et de la production caprine dans l'UE

En décembre 2002, le cheptel caprin de l'Union européenne s'élevait à 11,5 millions d'animaux. Après l'augmentation du cheptel caprin (4,2 %) en décembre 2001 par rapport à 2000, on note un recul de 5 % en 2002 par rapport à 2001. C'est la Grèce qui possède le plus gros cheptel de caprins (5,2 millions d'animaux) dans l'UE, soit 44,6 % du cheptel communautaire. Par rapport à 2001, le cheptel de la Grèce a reculé de 5,4 % en 2002.

Quant aux projections en matière de production, on constate que la production caprine baissera de 1,7 % pour atteindre 8 millions d'animaux en 2003. Parmi les trois pays (EL, E, F) qui sont les plus grands producteurs, seule l'Espagne accroîtra sa production de 2,9 %.



Graphique 1: Production indigène brute d'ovins entre 1998 et 2003

Dénomination des États membres: B = Belgique, DK = Danemark, D = Allemagne, EL = Grèce, E = Espagne, F = France, IRL = Irlande, I = Italie, L = Luxembourg, NL = Pays-Bas, A = Autriche, P = Portugal, FIN = Finlande, S = Suède, UK = Royaume-Uni

(1) Chiffre basé sur le recensement de 1990

SCHAFBESTAND IM DEZEMBER (1000 STÜCK) SHEEP LIVESTOCK IN DECEMBER (1000 HEAD) EFFECTIFS OVINS EN DECEMBRE (1000 TETES)																
	EU-15	B	DK	D	EL	E	F	IRL	I	L	NL	A	P	FIN	S	UK
<b>1 INSGESAMT</b> (1)	<b>TOTAL</b>															<b>TOTAL</b> 1
2000	94.851	160	116	2.165	9.269	24.400	9.324	5.056	11.089	7	1.250	339	3.578	74	432	27.591
2001	90.324	153	111	2.185	9.060	23.824	9.244	4.807	10.952 (3)	7	1.250	320	3.459	67	452	24.434
2002	86.935	146	92	2.145	8.932 *	23.072 *	9.121	4.829	8.138	8	1.300	304	3.455	67	427	24.898
%01/00	-4,8	-4,6	-4,3	0,9	-2,3	-2,4	-0,9	-4,9	-1,2	4,1	0,0	-5,5	-3,3	-10,0	4,6	-11,4
%02/01	-3,8	-4,4	-17,1	-1,8	-1,4	-3,2	-1,3	0,4	-25,7	15,7	4,0	-5,0	-0,1	1,4	-5,5	1,9
<b>1.1 MUTTERSCHAFE UND GEDECKTE LÄMMER</b>	<b>EWES AND LAMBS PUT TO THE RAM</b>										<b>BREBIS ET AGNELLES SAILLIES</b> 1.1					
2000	69.243	109	80	1.610	6.681	18.830	7.306	3.934	8.334	6	940	218	2.436	50	198	18.513
2001	:	:	89	1.630	6.431	18.179	7.127	3.812	8.220 (3)	6	940	207	2.334	46	208	16.082
2002	:	:	73	1.592	6.692 *	17.665 *	7.012	3.731	7.290	7	975	204	2.283	49	198	16.430
%01/00	:	:	11,3	1,2	-3,7	-3,5	-2,4	-3,1	-1,4	1,6	0,0	-4,9	-4,2	-7,9	5,1	-13,1
%02/01	:	:	-18,0	-2,3	4,1	-2,8	-1,6	-2,1	-11,3	8,4	3,7	-1,8	-2,2	6,1	-4,8	2,2
<b>1.1.1 MILCHSCHAFE UND GEDECKTE ZUR MILCH BESTIMMT LÄMMER</b>											<b>BREBIS LAITIÈRES ET AGNELLES SAILLIES LAITIÈRES</b> 1.1.1					
2000	:	:	:	6.601	3.605	1.602	:	6.934	:	:	:	:	600	0	:	:
2001	:	:	:	6.162	3.703	1.659	:	6.903 (3)	:	:	:	:	589	0	:	:
2002	:	:	:	6.277 *	3.358 *	1.645	:	5.863	:	:	:	:	571	0	:	:
%01/00	:	:	:	-6,7	2,7	3,6	:	-0,4	:	:	:	:	-1,8	:	:	:
%02/01	:	:	:	1,9	-9,3	-0,9	:	-15,1	:	:	:	:	-3,1	:	:	:
<b>1.1.2 ANDERE MUTTERSCHAFE UND GEDECKTE LÄMMER</b>	<b>OTHER EWES AND EWE LAMBS PUT TO THE RAM</b>										<b>AUTRES BREBIS ET AGNELLES SAILLIES</b> 1.1.2					
2000	:	:	:	80	15.225	5.704	:	1.400	:	:	:	:	1.836	50	:	:
2001	:	:	:	269	14.475	5.468	:	1.316 (3)	:	:	:	:	1.745	46	:	:
2002	:	:	:	417 *	14.307 *	5.368	:	1.427	:	:	:	:	1.712	49	:	:
%01/00	:	:	:	236,3	-4,9	-4,1	:	-6,0	:	:	:	:	-5,0	-7,9	:	:
%02/01	:	:	:	55,0	-1,2	-1,8	:	8,4	:	:	:	:	-1,9	6,1	:	:
<b>1.2 ANDERE SCHAFE</b>	<b>OTHER SHEEP</b>										<b>AUTRES OVINS</b> 1.2					
2000	25.608	52	36	555	2.588	5.570	2.018	1.122	2.755	1	310	121	1.143	24	234	9.078
2001	:	:	22	555	2.629	5.645	2.116	995	2.732 (3)	1	310	113	1.125	21	244	8.351
2002	:	:	19	553	2.240 *	5.407 *	2.108	1.098	848	2	325	101	1.172	19	229	8.468
%01/00	:	:	-38,9	0,0	1,6	1,3	4,9	-11,3	-0,8	21,8	0,0	-6,7	-1,5	-14,4	4,3	-8,0
%02/01	:	:	-13,6	-0,4	-14,8	-4,2	-0,4	10,3	-69,0	58,5	4,8	-11,0	4,1	-9,1	-6,1	1,4
<b>ZIEGENBESTAND IM DEZEMBER (1000 STÜCK) GOATS LIVESTOCK IN DECEMBER (1000 HEAD) EFFECTIFS CAPRINS EN DECEMBRE (1000 TETES)</b>																
<b>1 INSGESAMT</b>	<b>TOTAL</b>															<b>TOTAL</b> 1
2000	11.664	16	0	140	5.180	2.829	1.156	10	1.375	1	190	56	623	7	5	76
2001	12.159	22	0	160	5.450	3.010	1.242	9	1.327 (3)	1	232	58	561	7	5	75
2002	11.546 e	25	0	160	5.154 *	3.037 *	1.206	8	988	2	268	56	539	5	5 e	93
%01/00	4,2	37,2	:	14,3	5,2	6,4	7,5	-5,7	-3,5	1,2	22,1	3,4	-9,9	-3,0	0,0	-1,9
%02/01	-5,0 e	12,2	:	0,0	-5,4	0,9	-2,9	-13,4	-25,6	164,2	15,5	-3,3	-3,9	-21,5	0,0	24,4
<b>1.1 ZIEGEN DIE GEZICKELT HABEN UND GEDECKTE ZIEGEN</b>	<b>GOATS WHICH HAVE KIDDED AND GOATS MATED</b>										<b>CHEVRES AYANT MIS BAS ET CHEVRES SAILLIES</b> 1.1					
2000	:	15	:	:	3.807	2.234	999	:	1.175	:	:	:	38	453	5	38
2001	:	:	:	:	4.000	2.257	1.043	:	1.146 (3)	:	:	:	40	412	5	39
2002	:	:	:	:	3.898 *	2.331 *	1.026	:	821	:	:	:	38	392	4	49
%01/00	:	:	:	:	5,1	1,1	4,4	:	-2,5	:	:	:	6,2	-9,1	-5,9	2,4
%02/01	:	:	:	:	-2,6	3,3	-1,6	:	-28,4	:	:	:	-5,9	-4,9	-20,8	24,3
<b>1.1.1 ZIEGEN DIE BEREITS GEZICKELT HABEN</b>	<b>GOATS WHICH HAVE ALREADY KIDDED</b>										<b>CHEVRES AYANT DÉJÀ MIS BAS</b> 1.1.1					
2000	:	:	:	:	2.003	803	:	966	:	:	:	:	405	5	:	2000
2001	:	:	:	:	3.434	2.032	830	:	940 (3)	:	:	:	368	4	:	2001
2002	:	:	:	:	3.274 *	2.100 *	819	:	684	:	:	:	350	3	:	2002
%01/00	:	:	:	:	1,4	3,4	:	-2,7	:	:	:	:	-9,0	-10,4	:	%01/00
%02/01	:	:	:	:	-4,7	3,3	-1,3	:	-27,2	:	:	:	-5,0	-20,9	:	%02/01
<b>1.1.2 ZIEGEN DIE ZUM ERSTEN MAL GEDECKT WURDEN</b>	<b>GOATS MATED FOR THE FIRST TIME</b>										<b>CHEVRES SAILLIES POUR LA PREMIÈRE FOIS</b> 1.1.2					
2000	:	:	:	:	230	196	:	209	:	:	:	:	49	0	:	2000
2001	:	:	:	:	566	225	213	:	206 (3)	:	:	:	44	1	:	2001
2002	:	:	:	:	624 *	231 *	207	:	137	:	:	:	41	0	:	2002
%01/00	:	:	:	:	2,7	18,3	7,1	:	-35,4	:	:	:	-10,7	66,7	:	%01/00
%02/01	:	:	:	:	10,2	2,5	-2,8	:	-33,5	:	:	:	-6,2	-20,0	:	%02/01
<b>1.2 ANDERE ZIEGEN</b>	<b>OTHER GOATS</b>										<b>AUTRES CAPRINS</b> 1.2					
2000	:	2	:	:	1.373	596	157	:	200	:	:	:	18	169	2	38
2001	:	:	:	:	1.450	753	199	:	181 (3)	:	:	:	18	149	2	35
2002	:	:	:	:	1.256 *	706 *	180	:	167	:	:	:	18	147	1	44
%01/00	:	:	:	:	5,6	26,2	26,7	:	-9,3	:	:	:	-2,6	-12,0	6,3	-6,3
%02/01	:	:	:	:	-13,4	-6,2	-9,5	:	-7,9	:	:	:	2,7	-1,4	-23,5	24,4

: nicht verfügbar  
\* vorläufige Angabe  
e Eurostat Schätzung

(1) Mai  
(2) Juni  
(3) Zahlen basiert auf Zählung 1990

: unavailable  
\* provisional data  
e estimated by Eurostat

(1) may  
(2) june  
(3) figures based on 1990 census

: donnée non disponible  
\* donnée provisoire  
e: estimé par Eurostat

(1) mai  
(2) juin  
(3) chiffres basés sur recensement 1990

**BRUTTOEIGENERZEUGUNG**
**GROSS INDIGENOUS PRODUCTION**
**PRODUCTION INDIGENE BRUTE**
**1000 STÜCK**
**1000 HEAD**
**1000 TETES**

	EU 15	B	DK	D	EL	E	F	IRL	I	L	NL	A	P	FIN	S	UK
--	-------	---	----	---	----	---	---	-----	---	---	----	---	---	-----	---	----

**1 SCHAFE**
**SHEEP**
**OVINS 1**

1-06	31.468,8	120,0	30,0	1.035,8	4.606,4	10.337,0	3.884,1	1.633,9	2.264,0	3,6	377,0	211,2	1.162,0	13,8	66,0	5.724,0	1-06
7-12	33.156,7	110,0	57,0	1.138,9	2.135,5	11.887,0	3.391,0	2.079,0	2.840,0	3,6	658,0	153,3	1.027,0	21,8	138,0	7.516,7	7-12
<b>2001</b>	<b>64.625,5</b>	<b>230,0</b>	<b>87,0</b>	<b>2.174,7</b>	<b>6.741,9</b>	<b>22.224,0</b>	<b>7.275,1</b>	<b>3.712,9</b>	<b>5.104,0</b>	<b>7,2</b>	<b>1.035,0</b>	<b>364,5</b>	<b>2.189,0</b>	<b>35,6</b>	<b>204,0</b>	<b>13.240,6</b>	<b>2001</b>
1-06	31.350,9	112,0	25,0	983,0	4.540,0	10.536,0	3.702,6	1.170,0	1.782,0	3,1	539,0	208,8	1.089,0	14,7	68,0	6.577,6	1-06
7-12	32.800,0	103,0	59,0	1.035,1	2.014,6	10.714,0	3.330,3	1.884,0	2.887,0	3,1	606,0	148,8	1.116,0	18,9	129,0	8.751,1	7-12
<b>2002</b>	<b>64.150,9</b>	<b>215,0</b>	<b>84,0</b>	<b>2.018,2</b>	<b>6.554,6</b>	<b>21.250,0</b>	<b>7.032,8</b>	<b>3.054,0</b>	<b>4.669,0</b>	<b>6,3</b>	<b>1.145,0</b>	<b>357,7</b>	<b>2.205,0</b>	<b>33,6</b>	<b>197,0</b>	<b>15.328,8</b>	<b>2002</b>
1-06	31.304,5	110,0	27,0	970,0	4.280,8	10.056,0	3.719,8	1.194,0	1.750,0	3,1	540,0	195,0	1.061,0	15,5	68,0	7.314,3	1-06
7-12	33.064,1	97,0	58,0	1.020,0	2.150,2	10.578,0	3.223,0	1.793,0	2.650,0	3,1	600,0	138,0	1.095,0	19,7	129,0	9.510,0	7-12
<b>2003</b>	<b>64.368,6</b>	<b>207,0</b>	<b>85,0</b>	<b>1.990,0</b>	<b>6.431,0</b>	<b>20.634,0</b>	<b>6.942,8</b>	<b>2.987,0</b>	<b>4.400,0</b>	<b>6,3</b>	<b>1.140,0</b>	<b>333,0</b>	<b>2.156,0</b>	<b>35,2</b>	<b>197,0</b>	<b>16.824,3</b>	<b>2003</b>
1-06	:	:	:	:	:	:	:	1.220,0	:	:	:	:	:	:	:	:	1-06
7-12	:	:	:	:	:	:	:	:	:	:	:	:	:	:	:	:	7-12
<b>2004</b>	:	:	:	:	:	:	:	:	:	:	:	:	:	:	:	:	<b>2004</b>
% 1-06	-0,4	-6,7	-16,7	-5,1	-1,4	1,9	-4,7	-28,4	-21,3	-12,4	43,0	-1,1	-6,3	6,5	3,0	14,9	% 1-06
% 7-12	-1,1	-6,4	3,5	-9,1	-5,7	-9,9	-1,8	-9,4	1,7	-12,3	-7,9	-2,9	8,7	-13,3	-6,5	16,4	% 7-12
<b>%02/01</b>	<b>-0,7</b>	<b>-6,5</b>	<b>-3,4</b>	<b>-7,2</b>	<b>-2,8</b>	<b>-4,4</b>	<b>-3,3</b>	<b>-17,7</b>	<b>-8,5</b>	<b>-12,3</b>	<b>10,6</b>	<b>-1,9</b>	<b>0,7</b>	<b>-5,6</b>	<b>-3,4</b>	<b>15,8</b>	<b>%02/01</b>
% 1-06	-0,1	-1,8	8,0	-1,3	-5,7	-4,6	0,5	2,1	-1,8	0,1	0,2	-6,6	-2,6	5,4	0,0	11,2	% 1-06
% 7-12	0,8	-5,8	-1,7	-1,5	6,7	-1,3	-3,2	-4,8	-8,2	0,0	-1,0	-7,3	-1,9	4,2	0,0	8,7	% 7-12
<b>%03/02</b>	<b>0,3</b>	<b>-3,7</b>	<b>1,2</b>	<b>-1,4</b>	<b>-1,9</b>	<b>-2,9</b>	<b>-1,3</b>	<b>-2,2</b>	<b>-5,8</b>	<b>0,0</b>	<b>-0,4</b>	<b>-6,9</b>	<b>-2,2</b>	<b>4,8</b>	<b>0,0</b>	<b>9,8</b>	<b>%03/02</b>
% 1-06	:	:	:	:	:	:	:	2,2	:	:	:	:	:	:	:	:	% 1-06
% 7-12	:	:	:	:	:	:	:	:	:	:	:	:	:	:	:	:	% 7-12
<b>%04/03</b>	:	:	:	:	:	:	:	:	:	:	:	:	:	:	:	:	<b>%04/03</b>

**2 ZIEGEN**
**GOATS**
**CAPRINS 1.1**

1-06	4.895,2 e	0,0	0,0	10,6	3.028,1	762,0	604,3	0,0	305,0	:	20,0	40,8	119,0	0,0	0,0	5,4	1-06
7-12	2.913,2 e	0,0	0,0	8,5	1.251,6	1.002,0	273,1	0,0	189,0	:	7,0	28,9	148,0	0,0	0,0	5,0	7-12
<b>2001</b>	<b>7.808,5 e</b>	<b>0,0</b>	<b>0,0</b>	<b>19,1</b>	<b>4.279,7</b>	<b>1.764,0</b>	<b>877,4</b>	<b>0,0</b>	<b>494,0</b>	:	<b>27,0</b>	<b>69,8</b>	<b>267,0</b>	<b>0,1</b>	<b>0,0</b>	<b>10,4</b>	<b>2001</b>
1-06	5.073,0	0,0	0,0	9,9	3.124,3	777,0	671,4	0,0	285,0	0,2	21,0	45,3	136,0	0,0	0,0	2,9	1-06
7-12	3.066,9	0,0	0,0	8,3	1.261,6	1.044,0	253,8	0,0	287,0	0,2	9,0	30,9	168,0	0,0	0,0	4,1	7-12
<b>2002</b>	<b>8.139,8</b>	<b>0,0</b>	<b>0,0</b>	<b>18,2</b>	<b>4.385,9</b>	<b>1.821,0</b>	<b>925,2</b>	<b>0,0</b>	<b>572,0</b>	<b>0,4</b>	<b>30,0</b>	<b>76,1</b>	<b>304,0</b>	<b>0,0</b>	<b>0,0</b>	<b>7,0</b>	<b>2002</b>
1-06	4.886,4	0,0	0,0	10,0	2.934,4	820,0	645,7	0,0	278,0	0,2	25,0	39,0	130,0	0,0	0,0	4,0	1-06
7-12	3.115,4	0,0	0,0	8,5	1.328,3	1.053,0	245,8	0,0	279,0	0,2	10,0	27,6	159,0	0,0	0,0	4,0	7-12
<b>2003</b>	<b>8.001,7</b>	<b>0,0</b>	<b>0,0</b>	<b>18,5</b>	<b>4.262,7</b>	<b>1.873,0</b>	<b>891,5</b>	<b>0,0</b>	<b>557,0</b>	<b>0,4</b>	<b>35,0</b>	<b>66,6</b>	<b>289,0</b>	<b>0,0</b>	<b>0,0</b>	<b>8,0</b>	<b>2003</b>
1-06	:	:	:	:	:	:	:	:	:	:	:	:	:	:	:	:	1-06
7-12	:	:	:	:	:	:	:	:	:	:	:	:	:	:	:	:	7-12
<b>2004</b>	:	:	:	:	:	:	:	:	:	:	:	:	:	:	:	:	<b>2004</b>
% 1-06	3,6 e	:	:	-6,4	3,2	2,0	11,1	:	-6,6	:	5,0	10,9	14,3	34,6	:	-46,0	% 1-06
% 7-12	5,3 e	:	:	-2,7	0,8	4,2	-7,1	:	51,9	:	28,6	6,6	13,5	-79,4	:	-17,8	% 7-12
<b>%02/01</b>	<b>4,2 e</b>	:	:	<b>-4,7</b>	<b>2,5</b>	<b>3,2</b>	<b>5,4</b>	:	<b>15,8</b>	:	<b>11,1</b>	<b>9,1</b>	<b>13,9</b>	<b>-30,0</b>	:	<b>-32,4</b>	<b>%02/01</b>
% 1-06	-3,7	:	:	1,2	-6,1	5,5	-3,8	:	-2,5	22,5	19,0	-13,9	-4,4	-22,0	:	37,8	% 1-06
% 7-12	1,6	:	:	2,2	5,3	0,9	-3,2	:	-2,8	0,0	11,1	-10,6	-5,4	-14,3	:	-2,7	% 7-12
<b>%03/02</b>	<b>-1,7</b>	:	:	<b>1,7</b>	<b>-2,8</b>	<b>2,9</b>	<b>-3,6</b>	:	<b>-2,6</b>	<b>10,1</b>	<b>16,7</b>	<b>-12,5</b>	<b>-4,9</b>	<b>-20,7</b>	:	<b>14,0</b>	<b>%03/02</b>
% 1-06	:	:	:	:	:	:	:	:	:	:	:	:	:	:	:	:	% 1-06
% 7-12	:	:	:	:	:	:	:	:	:	:	:	:	:	:	:	:	% 7-12
<b>%04/03</b>	:	:	:	:	:	:	:	:	:	:	:	:	:	:	:	:	<b>%04/03</b>

: nicht verfügbar  
p vorläufige Angabe  
e Eurostat Schätzung  
f Vorausschätzung

: unavailable  
p provisional data  
e estimated by Eurostat  
f forecast

: donnée non disponible  
p donnée provisoire  
e: estimé par Eurostat  
f prévisions

# Pour en savoir plus:

- **Les bases de données**  
NewCronos, Domaine ZPA 1

Pour toute information ou commande de publications, bases de données et extractions de bases de données à la demande, contactez le réseau **Data Shops**:

BELGIQUE/BELGIË	DANMARK	DEUTSCHLAND	ESPAÑA	FRANCE	ITALIA – Roma
<b>Eurostat Data Shop</b> Bruxelles/Brussel Planistat Belgique Rue du Commerce 124 Handelsstraat 124 B-1000 BRUXELLES / BRUSSEL Tel. (32-2) 234 67 50 Fax (32-2) 234 67 51 E-mail: <a href="mailto:datashop@planistat.be">datashop@planistat.be</a> URL: <a href="http://www.datashop.org">http://www.datashop.org</a>	<b>DANMARKS STATISTIK</b> Bibliotek og Information Eurostat Data Shop Sejrogade 11 DK-2100 KØBENHAVN Ø Tlf. (45) 39 17 30 30 Fax (45) 39 17 30 03 E-mail: <a href="mailto:hb@dst.dk">hb@dst.dk</a> URL: <a href="http://www.dst.dk/bibliotek">http://www.dst.dk/bibliotek</a>	<b>STATISTISCHES BUNDESAMT</b> Eurostat Data Shop Berlin Otto-Braun-Straße 70-72 (Eingang: Karl-Marx-Allee) D-10178 BERLIN Tel. (49) 1888-644 94 27/28 (49) 611 75 94 27 Fax (49) 1888-644 94 30 E-Mail: <a href="mailto:datashop@destatis.de">datashop@destatis.de</a> URL: <a href="http://www.eu-datashop.de/">http://www.eu-datashop.de/</a>	<b>INE Eurostat Data Shop</b> Paseo de la Castellana, 183 Despacho 011B Entrada por Estébanez Calderón E-28046 MADRID Tel. (34) 915 839 167/ 915 839 500 Fax (34) 915 830 357 E-mail: <a href="mailto:datashop.eurostat@ine.es">datashop.eurostat@ine.es</a> URL: <a href="http://www.ine.es/produser/datashop/index.html">http://www.ine.es/produser/datashop/index.html</a>	<b>INSEE Info Service</b> Eurostat Data Shop 195, rue de Bercy Tour Gamma A F-75582 PARIS CEDEX 12 Tél. (33) 1 53 17 88 44 Fax (33) 1 53 17 88 22 E-mail: <a href="mailto:datashop@insee.fr">datashop@insee.fr</a>	<b>ISTAT</b> Centro di Informazione Statistica Sede di Roma, Eurostat Data Shop Via Cesare Balbo, 11a I-00184 ROMA Tel. (39) 06 46 73 32 28 Fax (39) 06 46 73 31 01/07 E-mail: <a href="mailto:datashop@istat.it">datashop@istat.it</a> URL: <a href="http://www.istat.it/Prodotti/Allegati/Eurostatdatashop.html">http://www.istat.it/Prodotti/Allegati/Eurostatdatashop.html</a>
ITALIA – Milano	LUXEMBOURG	NEDERLAND	NORGE	PORTUGAL	SCHWEIZ/SUISSE/SVIZZERA
<b>ISTAT</b> Ufficio Regionale per la Lombardia Eurostat Data Shop Via Fieno 3 I-20123 MILANO Tel. (39) 02 80 61 32 460 Fax (39) 02 80 61 32 304 E-mail: <a href="mailto:mileuro@tin.it">mileuro@tin.it</a> URL: <a href="http://www.istat.it/Prodotti/Allegati/Eurostatdatashop.html">http://www.istat.it/Prodotti/Allegati/Eurostatdatashop.html</a>	<b>Eurostat Data Shop Luxembourg</b> 46A, avenue J.F. Kennedy BP 1452 L-1014 LUXEMBOURG Tel. (352) 43 35-2251 Fax (352) 43 35-22221 E-mail: <a href="mailto:dslux@eurostat.datashop.lu">dslux@eurostat.datashop.lu</a> URL: <a href="http://www.datashop.org/">http://www.datashop.org/</a>	<b>Centraal Bureau voor de Statistiek</b> Eurostat Data Shop-Voorburg Postbus 4000 2270 JM VOORBURG Nederland Tel. (31-70) 337 49 00 Fax (31-70) 337 59 84 E-mail: <a href="mailto:datashop@cbs.nl">datashop@cbs.nl</a> URL: <a href="http://www.cbs.nl/eurodatashop">www.cbs.nl/eurodatashop</a>	<b>Statistics Norway</b> Library and Information Centre Eurostat Data Shop Kongens gate 6 Boks 8131 Dep. N-0033 OSLO Tel. (47) 21 09 46 42/43 Fax (47) 21 09 45 04 E-mail: <a href="mailto:Datashop@ssb.no">Datashop@ssb.no</a> URL: <a href="http://www.ssb.no/bibliotek/datashop/">http://www.ssb.no/bibliotek/datashop/</a>	<b>Eurostat Data Shop Lisboa</b> INE/Serviço de Difusão Av. António José de Almeida, 2 P-1000-043 LISBOA Tel. (351) 21 842 61 00 Fax (351) 21 842 63 64 E-mail: <a href="mailto:data.shop@ine.pt">data.shop@ine.pt</a>	<b>Statistisches Amt des Kantons Zürich, Eurostat Data Shop</b> Bleicherweg 5 CH-8090 Zürich Tel. (41) 1 225 12 12 Fax (41) 1 225 12 99 E-mail: <a href="mailto:datashop@statistik.zh.ch">datashop@statistik.zh.ch</a> URL: <a href="http://www.statistik.zh.ch">http://www.statistik.zh.ch</a>
SUOMI/FINLAND	SVERIGE	UNITED KINGDOM	UNITED STATES OF AMERICA		
<b>STATISTICS FINLAND</b> Eurostat Data Shop Helsinki Tilastokirjasto PL 2B FIN-00022 Tilastokeskus Työpajakatu 13 B, 2. kerros, Helsinki P. (358-9) 17 34 22 21 F. (358-9) 17 34 22 79 Sähköposti: <a href="mailto:datashop@stat.fi">datashop@stat.fi</a> URL: <a href="http://tilastokeskus.fi/tk/kk/datashop/">http://tilastokeskus.fi/tk/kk/datashop/</a>	<b>STATISTICS SWEDEN</b> Information service Eurostat Data Shop Karlavägen 100 - Box 24 300 S-104 51 STOCKHOLM Tfn (46-8) 50 69 48 01 Fax (46-8) 50 69 48 99 E-post: <a href="mailto:infoservice@scb.se">infoservice@scb.se</a> URL: <a href="http://www.scb.se/tjanster/datashop/datashop.asp">http://www.scb.se/tjanster/datashop/datashop.asp</a>	<b>Eurostat Data Shop</b> Office for National Statistics Room 1.015 Cardiff Road Newport NP10 8XG South Wales United Kingdom Tel. (44-1633) 81 33 69 Fax (44-1633) 81 33 33 E-mail: <a href="mailto:eurostat.datashop@ons.gov.uk">eurostat.datashop@ons.gov.uk</a>	<b>HAVER ANALYTICS</b> Eurostat Data Shop 60 East 42nd Street Suite 3310 NEW YORK, NY 10165 USA Tel. (1-212) 986 93 00 Fax (1-212) 986 69 81 E-mail: <a href="mailto:eurodata@haver.com">eurodata@haver.com</a> URL: <a href="http://www.haver.com/">http://www.haver.com/</a>		

**Media Support Eurostat (seulement pour journalistes professionnels):**

Bâtiment Bech Bureau A4/017 • L-2920 Luxembourg • Tél. (352) 4301 33408 • Fax (352) 4301 35349 • e-mail: [eurostat-mediasupport@cec.eu.int](mailto:eurostat-mediasupport@cec.eu.int)

## Pour toute information méthodologique:

Francis Weiler, Eurostat/F2, L-2920 Luxembourg, Tel. (352) 4301 37218, Fax (352) 4301 37318,

E-mail: [francis.weiler@cec.eu.int](mailto:francis.weiler@cec.eu.int)

ORIGINAL: Français

N'hésitez pas à nous rencontrer sur Internet à l'adresse suivante: [www.europa.eu.int/comm/eurostat/](http://www.europa.eu.int/comm/eurostat/) si vous désirez de plus amples informations!

Une liste des bureaux de vente dans le monde est disponible à l'**Office des publications officielles des Communautés européennes**.

2 rue Mercier – L-2985 Luxembourg  
Tél. (352) 2929 42118 Fax (352) 2929 42709  
URL: <http://publications.eu.int>  
E-mail: [info-info-opoce@cec.eu.int](mailto:info-info-opoce@cec.eu.int)

BELGIQUE/BELGIË – DANMARK – DEUTSCHLAND – GREECE/ELLADA – ESPAÑA – FRANCE – IRELAND – ITALIA – LUXEMBOURG – NEDERLAND – ÖSTERREICH  
PORTUGAL – SUOMI/FINLAND – SVERIGE – UNITED KINGDOM – ISLAND – NORGE – SCHWEIZ/SUISSE/SVIZZERA – BALGARIJA – CESHÁ REPUBLIKA – CYPRUS  
EESTI – HRVATSKA – MAGYARORSZÁG – MALTA – POLSKA – ROMÂNIA – RUSSIA – SLOVAKIA – SLOVENIA – TÜRKIYE – AUSTRALIA – CANADA – EGYPT – INDIA  
ISRAËL – JAPAN – MALAYSIA – PHILIPPINES – SOUTH KOREA – THAILAND – UNITED STATES OF AMERICA

## Bon de commande

Je m'abonne à Statistiques en bref pour 1 an (du 1.1.2003 au 31.12.2003):

(adresses des Data Shops et des bureaux de vente voir plus haut)

L'ensemble des 9 thèmes (environ 200 numéros)

Papier: 240 EUR

Langue souhaitée:  DE  EN  FR

Les Statistiques en bref (fichier pdf) peuvent être téléchargés gratuitement du site internet Eurostat. Vous devez simplement vous enregistrer. Pour d'autres formules, veuillez contacter votre Data Shop.

Merci de me faire parvenir un exemplaire gratuit du «mini-guide Eurostat»(sélection de produits et services Eurostat)

Langue souhaitée:  DE  EN  FR

Je souhaite m'abonner gratuitement à «Références statistiques», la note d'information sur les produits et services Eurostat

Langue souhaitée:  DE  EN  FR

M.  M<sup>me</sup>  M<sup>lle</sup>

(SVP écrire en majuscules)

Nom: \_\_\_\_\_ Prénom: \_\_\_\_\_

Société: \_\_\_\_\_ Département: \_\_\_\_\_

Fonction: \_\_\_\_\_

Adresse: \_\_\_\_\_

Code postal: \_\_\_\_\_ Ville: \_\_\_\_\_

Pays: \_\_\_\_\_

Tél.: \_\_\_\_\_ Fax: \_\_\_\_\_

E-mail: \_\_\_\_\_

**Paiement à réception de la facture de préférence par:**

Virement bancaire

Visa  Eurocard

Carte N°: \_\_\_\_\_ Expiration le: \_\_\_\_/\_\_\_\_

**Merci de confirmer votre numéro de TVA intra-communautaire:**

**A défaut, la TVA sera appliquée automatiquement. Aucune note de crédit ne sera établie a posteriori.**