

Aspects statistiques de l'économie du gaz naturel en 2005

La consommation de gaz naturel de EU-25 a augmenté de 2,9% et la production a diminué de 5,8%.



Statistiques en bref

ENVIRONNEMENT ET ENERGIE

12/2006

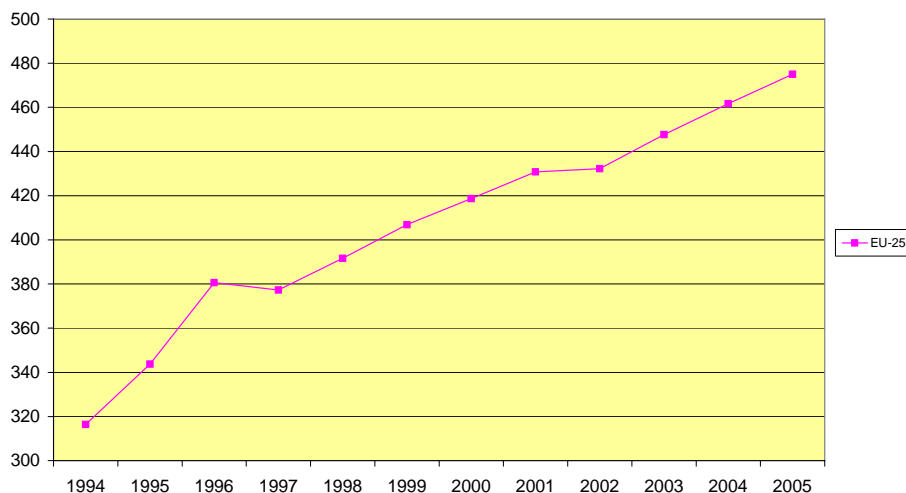
Energie

Auteur

Ana JIMÉNEZ

Contenu

Données provisoires pour 2005



Graphique 1: Consommation intérieure brute dans EU-25 en Mio tep (pouvoir calorifique supérieur)

Évolution de la consommation

En 2005, la consommation intérieure brute de gaz naturel de EU-25 a augmenté par rapport à 2004 de 2,9 % pour atteindre 475,0 millions de tonnes d'équivalent pétrole (tep).

L'Espagne (+22,9%), l'Estonie (+18,2%), le Portugal (+13,6%), l'Italie (+8,1%), la Grèce (+6,8%), la Lituanie (+6,6%), l'Autriche (+6,1%) et la Hongrie (+3,6%) sont les pays de EU-25 présentant la plus nette augmentation.

On a constaté les plus grandes diminutions de la consommation par rapport à l'année 2004 en Finlande (-9,3%), au Luxembourg (-4,9%), en Suède (-4,7%), au Danemark (-4,3%) et en Belgique (-2,4%).

Structure de l'approvisionnement

La production de gaz naturel au niveau de EU-25 a diminué de 5,8% par rapport à l'année 2004 pour atteindre une valeur de 198,6 millions de tep.

Parmi les plus grands producteurs de l'UE, le Royaume-Uni a diminué sa production de 7,7%, les Pays-Bas de 5,9%, l'Allemagne de 3,4%, l'Italie de 4,0%, la Hongrie de 3,0% et la Pologne de 1,7%. Par contre, la production de gaz naturel au Danemark a augmenté de 10,8%.

Les importations totales de gaz naturel de EU-25 ont progressé de 6,8% pour atteindre 340,7 millions de tep, ce chiffre incluant les importations en provenance des États Membres.

La dépendance énergétique du gaz naturel a augmenté de 6,2% pour EU-25 et a atteint 58,0%.



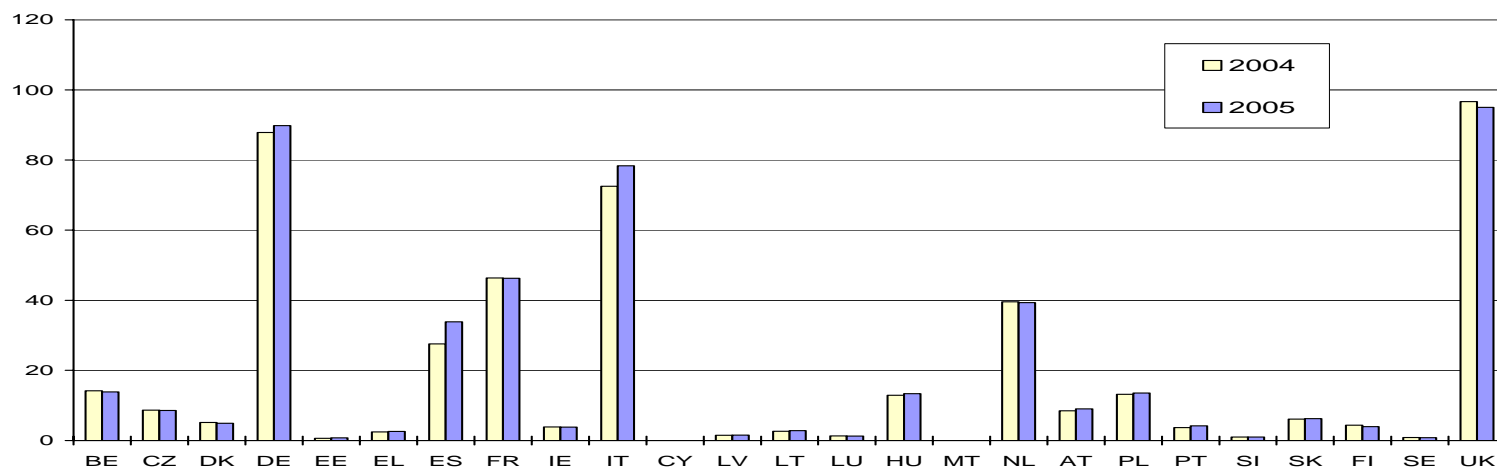
		EU-25	Zone euro	BE	CZ	DK	DE	EE	EL	ES	FR	IE	IT	CY	LV	LT	LU	HU	MT	NL	AT	PL	PT	SI	SK	FI	SE	UK
1. Production primaire	2004	210.9	98.6	0.0	0.2	9.4	16.4	0.0	0.0	0.3	1.2	0.8	11.4	0.0	0.0	0.0	0.0	2.6	0.0	66.6	1.9	4.4	0.0	0.0	0.2	0.0	0.0	95.6
	2005	198.6	92.9	0.0	0.2	10.5	15.8	0.0	0.0	0.2	1.2	0.5	10.9	0.0	0.0	0.0	0.0	2.5	0.0	62.7	1.5	4.3	0.0	0.0	0.1	0.0	0.0	88.2
	2005/2004%	-5.8	-5.8	0.0	-9.5	10.8	-3.4	0.0	-30.8	-53.7	4.0	-35.8	-4.0	0.0	0.0	0.0	0.0	-3.0	0.0	-5.9	-16.7	-1.7	0.0	0.0	-11.4	0.0	0.0	-7.7
2. Importations totales	2004	319.1	267.0	14.2	8.0	0.0	80.1	0.6	2.4	27.3	44.8	3.1	61.1	0.0	1.9	2.6	1.3	10.2	0.0	16.7	7.9	9.1	3.7	1.0	6.3	4.4	0.9	11.4
	2005	340.7	284.3	14.0	8.5	0.0	81.7	0.8	2.6	34.0	45.3	3.3	66.7	0.0	1.6	2.8	1.3	10.9	0.0	18.3	8.8	9.5	4.3	1.0	6.1	4.0	0.8	14.4
	2004/2005%	6.8	6.5	-1.7	6.3	0.0	2.0	18.2	7.3	24.3	1.2	7.4	9.1	0.0	-17.5	6.6	-4.9	6.7	0.0	10.0	11.3	4.5	17.8	3.1	-3.8	-9.3	-4.7	26.3
3. Ressources ⁽¹⁾	2004	530.0	365.6	14.2	8.2	9.4	96.5	0.6	2.4	27.7	45.9	3.9	72.5	0.0	1.9	2.6	1.3	12.8	0.0	83.3	9.8	13.4	3.7	1.0	6.5	4.4	0.9	107.0
	2005	539.3	377.1	14.0	8.6	10.5	97.5	0.8	2.6	34.1	46.5	3.8	77.7	0.0	1.6	2.8	1.3	13.4	0.0	81.0	10.4	13.8	4.3	1.0	6.2	4.0	0.8	102.7
	2005/2004%	1.8	3.2	-1.7	5.9	10.8	1.0	18.2	6.8	23.3	1.3	-1.4	7.1	0.0	-17.5	6.6	-4.9	4.7	0.0	-2.7	6.0	2.5	17.8	3.1	-4.0	-9.3	-4.7	-4.1
4. Variations de stocks ⁽²⁾	2004	-1.6	-0.6	0.0	0.6	-0.2	-0.9	0.0	0.0	-0.1	0.4	0.0	0.0	0.0	-0.5	0.0	0.0	0.1	0.0	0.0	-0.1	-0.2	0.0	0.0	-0.4	0.0	0.0	-0.5
	2005	0.8	0.8	-0.1	0.0	0.0	1.0	0.0	0.0	-0.3	-0.3	0.0	1.0	0.0	-0.1	0.0	0.0	-0.1	0.0	0.0	-0.5	-0.2	-0.2	0.0	0.0	0.0	0.0	0.2
	2005/2004%	-2.5	-2.3	0.0	-3.2	36.1	11.8	0.0	0.0	0.0	0.0	0.0	0.0	436.3	0.0	0.0	0.0	0.0	0.0	-4.6	-27.4	-5.1	0.0	0.0	0.0	0.0	0.0	-20.0
5. Exportations totales	2004	66.8	52.7	0.0	0.1	4.1	7.7	0.0	0.0	0.0	0.0	0.0	0.1	0.0	0.0	0.0	0.0	0.0	0.0	43.7	1.2	0.0	0.0	0.0	0.0	0.0	0.0	9.8
	2005	65.1	51.5	0.0	0.1	5.6	8.7	0.0	0.0	0.0	0.0	0.0	0.3	0.0	0.0	0.0	0.0	0.0	0.0	41.7	0.9	0.0	0.0	0.0	0.0	0.0	0.0	7.9
	2005/2004%	-2.5	-2.3	0.0	-3.2	36.1	11.8	0.0	0.0	0.0	0.0	0.0	0.0	436.3	0.0	0.0	0.0	0.0	0.0	-4.6	-27.4	-5.1	0.0	0.0	0.0	0.0	0.0	-20.0
6. Consommation intérieure brute ⁽³⁾	2004	461.6	312.3	14.2	8.7	5.1	87.9	0.6	2.4	27.5	46.4	3.9	72.5	0.0	1.5	2.6	1.3	12.9	0.0	39.6	8.5	13.2	3.7	1.0	6.1	4.4	0.9	96.7
	2005	475.0	326.4	13.9	8.6	4.9	89.8	0.8	2.6	33.9	46.3	3.8	78.4	0.0	1.5	2.8	1.3	13.4	0.0	39.3	9.0	13.5	4.2	1.0	6.2	4.0	0.8	95.0
	2005/2004%	2.9	4.5	-2.4	-1.1	-4.3	2.2	18.2	6.8	22.9	-0.2	-1.7	8.1	0.0	1.9	6.6	-4.9	3.6	0.0	-0.6	6.1	2.6	13.6	3.1	2.3	-9.3	-4.7	-1.7
7. Dépendance énergétique ⁽⁴⁾	2004	54.7	68.6	99.9	91.1	-79.8	82.4	100.0	98.8	99.2	96.5	79.3	84.2	0.0	130.5	100.0	100.0	79.3	0.0	-68.3	78.9	68.4	100.0	100.0	103.2	100.0	100.0	1.7
	2005	58.0	71.3	100.6	98.0	-113.5	81.3	100.0	99.2	100.3	98.0	86.6	84.7	0.0	105.6	100.0	100.0	81.7	0.0	-59.3	88.0	69.7	103.7	100.0	97.0	100.0	100.0	6.9
	2005/2004%	6.8	4.5	0.6	0.1	-43.3	-1.8	0.0	0.0	0.1	0.3	-8.5	-1.0	0.0	-19.6	0.0	0.0	-1.4	0.0	-8.6	12.4	1.3	3.7	0.0	-0.9	0.0	0.0	39.9

⁽¹⁾ 1+2⁽²⁾ + Reprise aux stocks

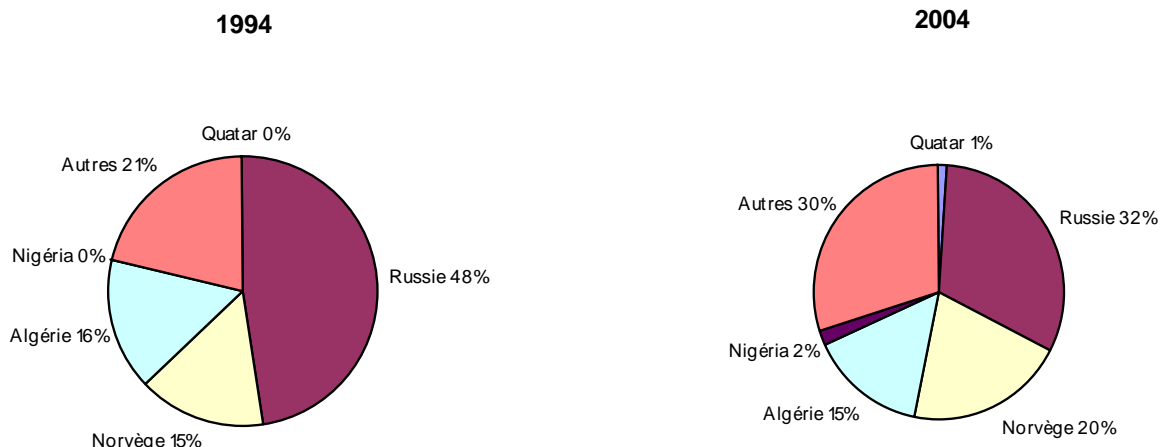
- Mise aux stocks

⁽³⁾ 1 + 2 + 4 - 5⁽⁴⁾ (2 - 5) / 6

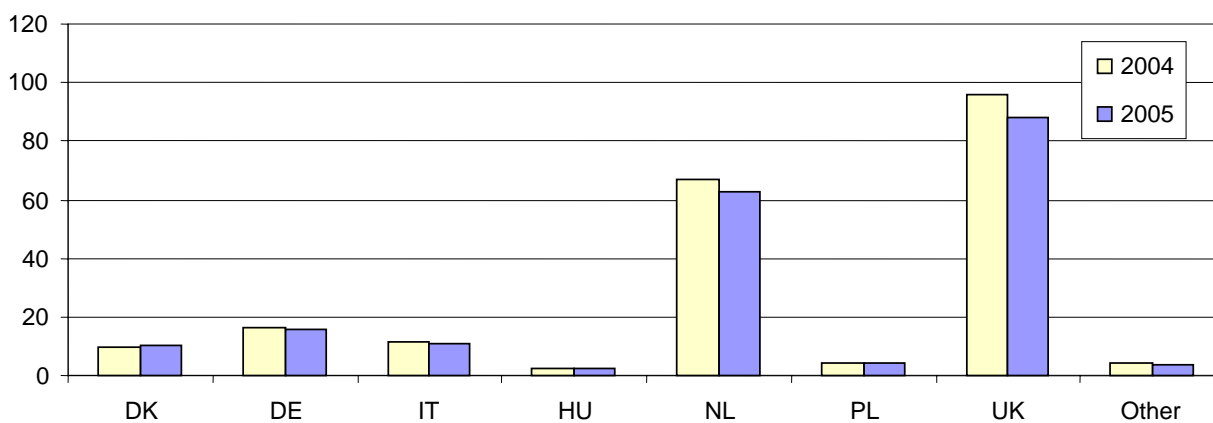
Tableau 1: Bilan provisoire du gaz naturel (janvier-décembre 2005) en millions de tonnes d'équivalent pétrole (PCS)



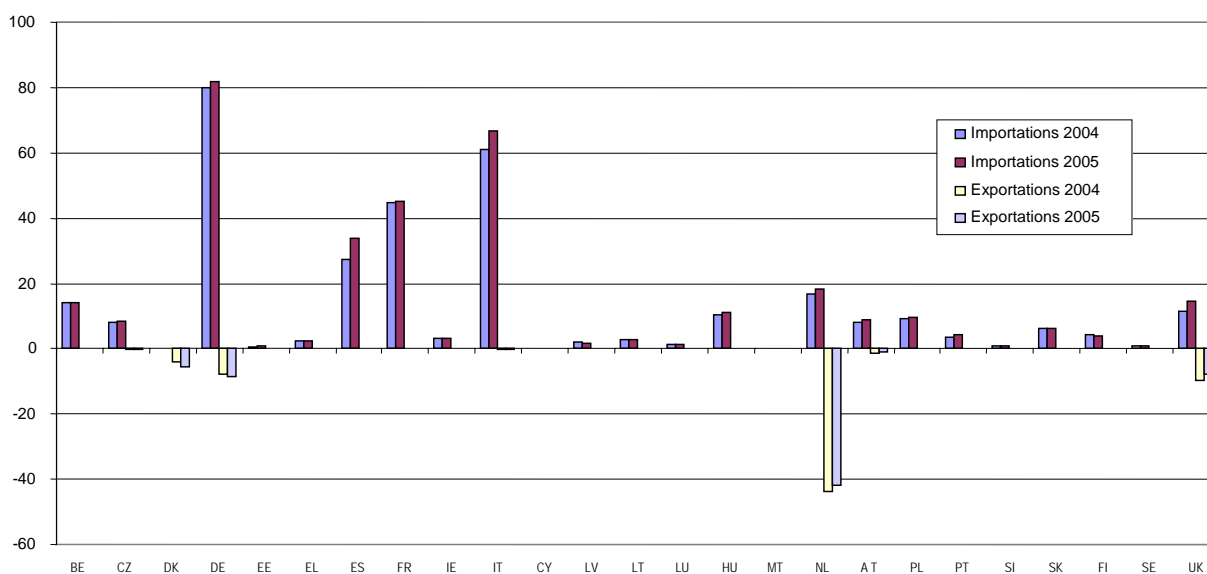
Graphique 2: Consommation intérieure brute en Mio tep (PCS)



Graphique 3: Importations de gaz de EU-25 par pays d'origine en pourcentage, 1994 et 2004



Graphique 4: Production primaire en Mio tep (PCS)



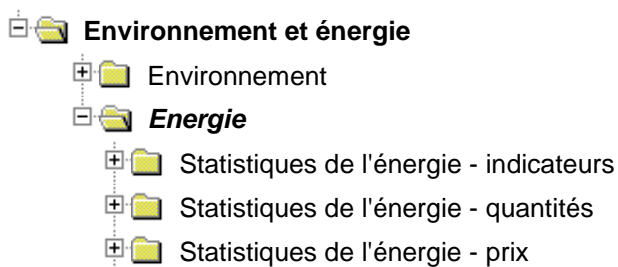
Graphique 5: Importations et exportations totales en Mio tep (PCS) (+ : importations; - : exportations)

NOTES METHODOLOGIQUES

N.B.: Toutes les données utilisées dans cette publication correspondent à des valeurs mensuelles cumulées et peuvent différer des données annuelles. Exceptionnellement, sur le graphique 1, pour EU-25, des valeurs annuelles ont été utilisées pour la période 1994-2002. Le graphique 3 a été réalisé également avec des valeurs annuelles.

Pour en savoir plus:

Données: [Site Web EUROSTAT/Page d'accueil/Environnement et énergie/Données](#)



Les journalistes peuvent contacter le service média support :

Bâtiment BECH, Bureau A4/125
L - 2920 Luxembourg

Tel. (352) 4301 33408
Fax (352) 4301 35349

E-mail: eurostat-mediasupport@ec.europa.eu

European Statistical Data Support:

Eurostat a mis en place, conjointement avec les membres du "Système statistique européen", un réseau de centres d'appui, qui couvrira presque tous les États membres et certains pays de l'AELE.

La mission de ces centres sera d'aider et d'orienter les utilisateurs qui se procureront des données statistiques européennes sur l'internet.

Vous trouverez sur notre site internet des informations sur ce réseau de centres d'appui:
<http://ec.europa.eu.int/eurostat/>

Une liste des bureaux de vente dans le monde est disponible à :

l'Office des publications officielles des Communautés européennes.

2, rue Mercier
L - 2985 Luxembourg

URL: <http://publications.europa.eu>
E-mail: info-info-opoce@ec.europa.eu
