

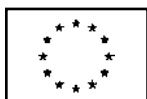


Statistiques de la santé

Atlas de la mortalité dans l'Union européenne

Chapitre 16 Les cancers du pancréas

Données 1994-1996



COMMISSION
EUROPÉENNE

Inserm

CépiDC — Centre d'épidémiologie
sur les causes médicales de décès



UNIVERSITÉ PARIS X NANTERRE



THÈME 3
Population
et conditions
sociales

3

Europe Direct est un service destiné à vous aider à trouver des réponses aux questions que vous vous posez sur l'Union européenne.

**Un nouveau numéro unique gratuit:
00 800 6 7 8 9 10 11**

De nombreuses autres informations sur l'Union européenne sont disponibles sur l'internet via le serveur Europa (<http://europa.eu.int>).

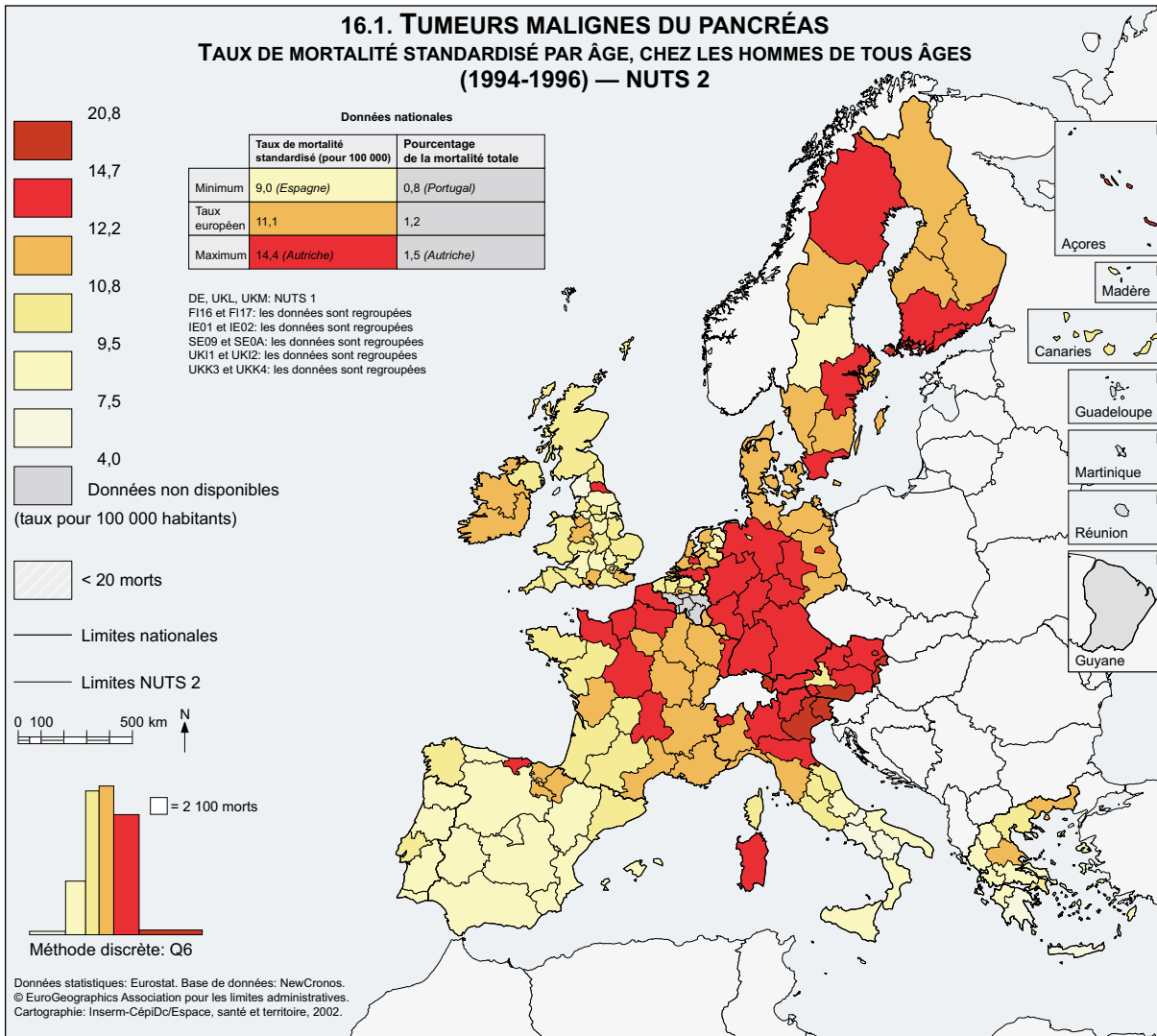
Luxembourg: Office des publications officielles des Communautés européennes, 2002

ISBN 92-894-3728-6

© Communautés européennes, 2002

Atlas — Sommaire

1. Introduction	9
2. Méthodologie.....	11
3. La mortalité générale.....	15
4. La mortalité «prématurée»	23
5. La mortalité par groupe d'âge	27
6. Typologies de la mortalité par âge.....	43
7. Typologies de mortalité par causes.....	49
8. Les maladies cardio-vasculaires	53
9. Les maladies respiratoires.....	59
10. Les cancers des voies respiratoires.....	65
11. Les cancers de l'intestin (côlon, rectum, anus).....	71
12. Les cancers de l'estomac.....	75
13. Les cancers du sein	79
14. Les cancers de l'utérus.....	81
15. Les cancers de la prostate	83
16. Les cancers du pancréas	85
17. Les cancers de la vessie.....	89
18. Le mélanome malin de la peau	93
19. La mortalité liée à l'alcoolisme	97
20. Les morts violentes	101
21. Le sida	111
Annexe 1 — Population standard européenne	115
Annexe 2 — Causes de décès et codes dans la «Liste européenne succincte»	116
Annexe 3 — Union européenne — Liste des régions au niveau NUTS 2.....	118



16. Les cancers du pancréas

Le cancer du pancréas est un cancer de très mauvais pronostic et difficile à dépister, mais dont l'impact global sur la mortalité générale est limité. Il n'est responsable que de 1 % des décès féminins et masculins et survient le plus fréquemment après 65 ans.

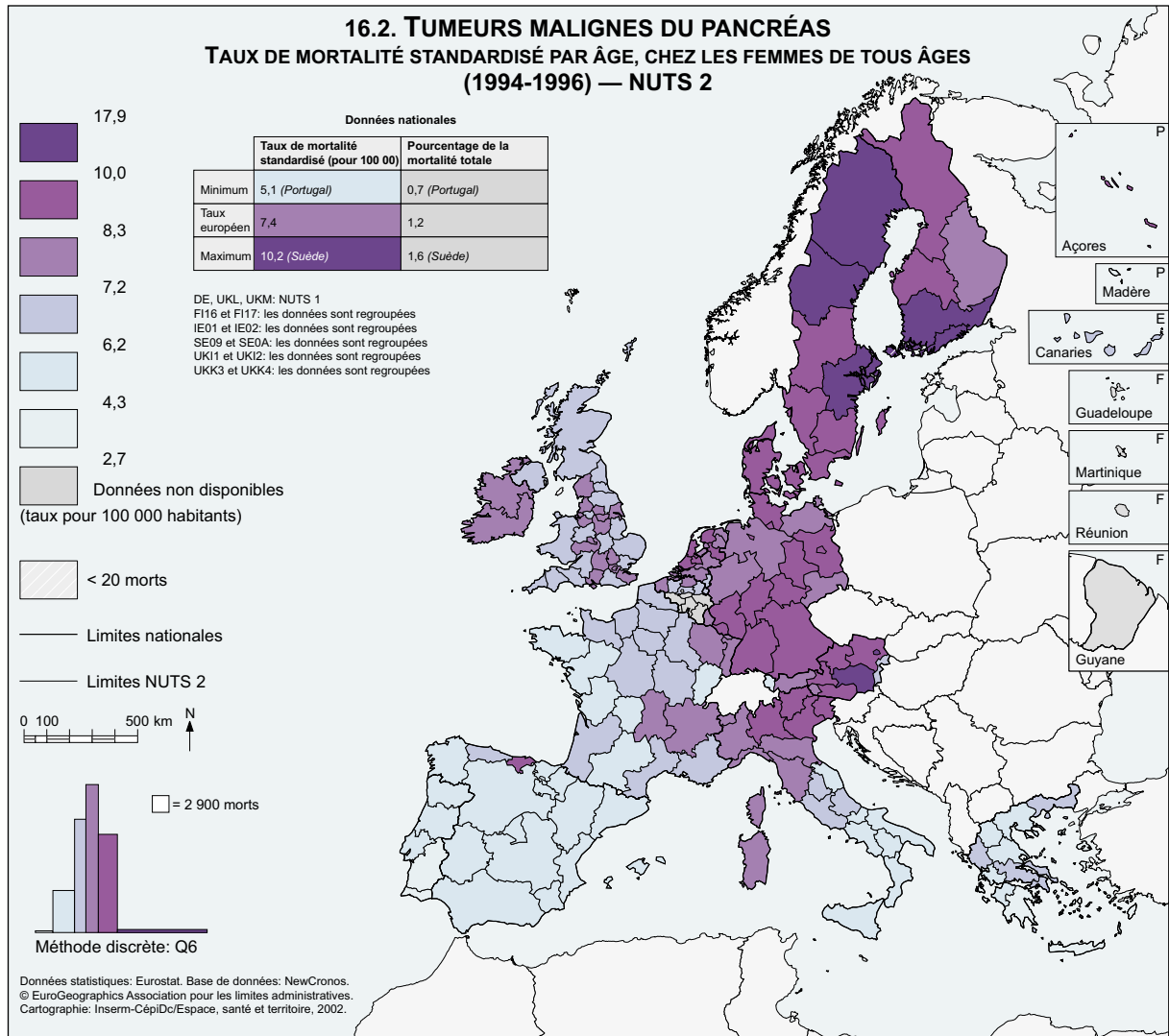
La cartographie de cette tumeur révèle cependant d'importants contrastes dans l'UE. L'amplitude des taux régionaux est large, variant dans un rapport maximal de 1 à 5 pour les hommes et de 1 à 7 pour les femmes.

L'Allemagne, le nord de l'Italie, les Pays-Bas, l'Autriche et les pays scandinaves affichent globalement des taux féminins et masculins élevés. Les régions les plus touchées se situent en Italie et en Autriche pour les hommes et en Suède pour les femmes. Au sein de cet ensemble d'États membres en surmortalité, certaines régions font cependant

exception avec des taux masculins favorables: Norra Mellansverige, Bremen et Salzburg.

La majorité des taux les plus faibles, masculins comme féminins, sont concentrés dans le sud de l'UE: au Portugal, en Espagne, dans le sud de l'Italie et en Grèce. Dans ces États membres, seules quelques régions isolées sont fortement touchées: Açores, Cantabria, Sardaigne. En France, les régions de la façade nord, le Centre et l'Auvergne affichent des taux masculins élevés contrastant avec la situation plus favorable des régions occidentales. Pour la mortalité féminine en France, les contrastes régionaux sont moins marqués.

La surmortalité masculine par cancers du pancréas est, comme pour les autres causes de décès, généralisée dans l'ensemble de l'UE (à l'exception des régions centrales suédoises où davantage de femmes sont atteintes). Le ratio de surmortalité masculine n'est pas très élevé mais varie selon les États membres. Globalement, sur l'ensemble de



l'UE, on retrouve les ratios les plus élevés dans les pays méditerranéens. La France est le pays européen où les contrastes entre mortalités masculine et féminine sont les plus marqués.

Les inégalités européennes de décès par cancers du pancréas sont difficiles à interpréter. Des études épidémiologiques ont montré que le risque de dé-

velopper un cancer du pancréas était plus important chez les fumeurs. On ne note cependant pas de similitudes entre la géographie des cancers liés au tabac dans l'UE et la géographie des cancers du pancréas. Les régimes alimentaires, riches en cholestérol, augmenteraient également de façon significative le risque de développement de ces cancers.

