

43/2019 - 7 mars 2019

8 mars 2019: Journée internationale de la femme

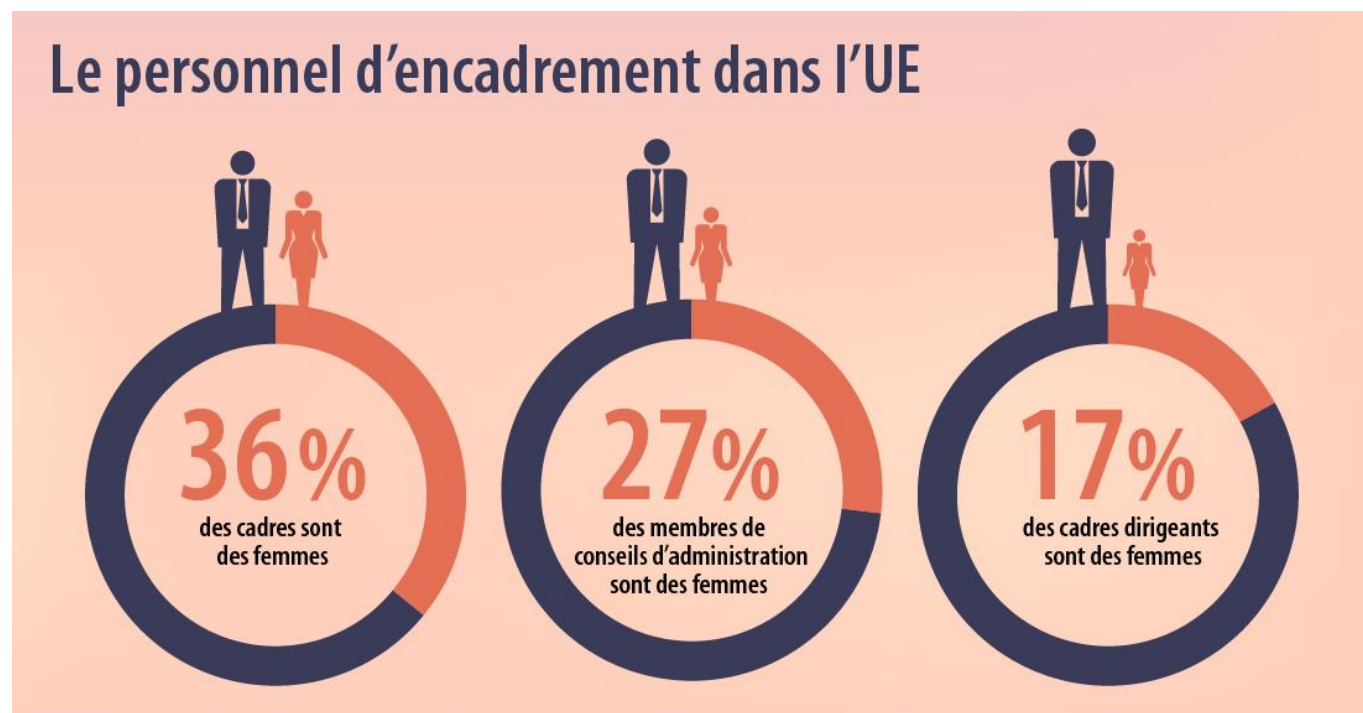
Dans l'UE, seulement 1 poste d'encadrement sur 3 est occupé par une femme...

... et cette proportion est encore plus faible dans l'encadrement supérieur

Dans l'**Union européenne** (UE), près de 9,4 millions de personnes occupaient des postes d'encadrement: 6,0 millions d'hommes (64% du total) et 3,4 millions de femmes (36%).

En 2018, en outre, un peu plus d'un quart (27%) des membres de conseils d'administration des sociétés cotées en bourse de l'**UE** et moins d'un cinquième (17%) des cadres étaient des femmes. En d'autres termes, bien qu'elles constituent environ la moitié des personnes occupées dans l'**UE**, les femmes continuent d'être sous-représentées parmi les cadres.

Ces informations sont publiées par **Eurostat**, l'**Office statistique de l'Union européenne**, à l'occasion de la Journée internationale des femmes. Le présent communiqué de presse ne montre qu'une petite partie des nombreuses données comparatives sur les hommes et les femmes dont dispose Eurostat.

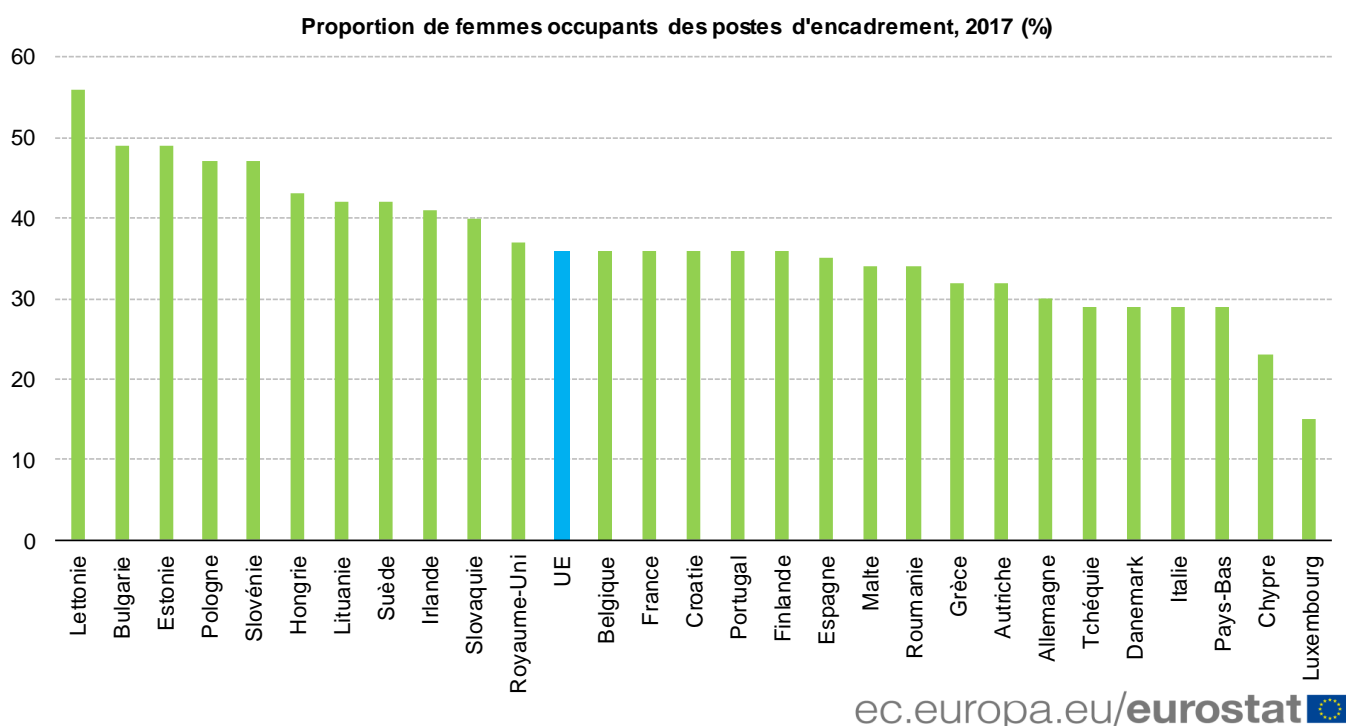


La Lettonie est le seul pays où les femmes sont majoritaires parmi les cadres

La plus grande proportion de femmes occupant des postes d'encadrement est enregistrée en **Lettonie** (56%), seul État membre où les femmes sont majoritaires (56%) à ce niveau de responsabilité. Viennent ensuite la **Bulgarie** et l'**Estonie** (49% chacune), la **Pologne** et la **Slovénie** (47% chacune), la **Hongrie** (43%), la **Lituanie** et la **Suède** (42% chacune), l'**Irlande** (41%) et la **Slovaquie** (40%).

À l'inverse, les femmes constituent moins d'un tiers des cadres au **Luxembourg** (15%), à **Chypre** (23%), en **Tchéquie**, au **Danemark**, en **Italie** et aux **Pays-Bas** (29% chacun), en **Allemagne** (30%), ainsi qu'en **Grèce** et en **Autriche** (32% chacune).

À l'échelle de l'**UE**, environ un tiers (36%) des cadres sont des femmes. Cette part est restée stable depuis 2012.



Les données sources sont disponibles [ici](#).

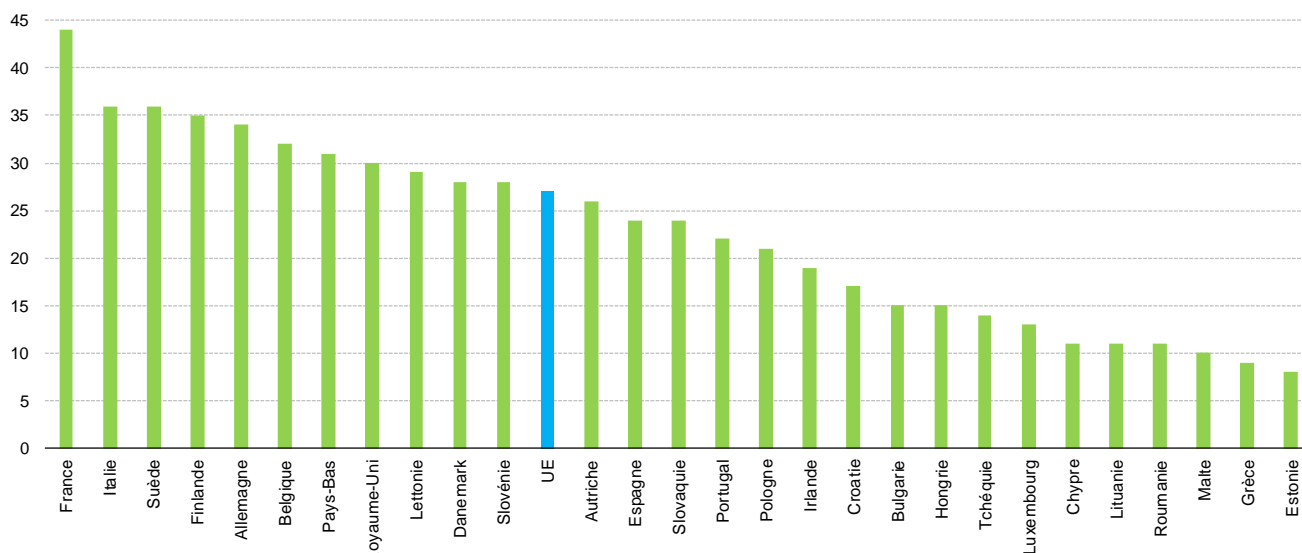
La France affiche la plus forte proportion de femmes membres de conseils d'administration

La plus forte proportion de femmes membres de conseils d'administration des plus grandes entreprises cotées en bourse est enregistrée en **France** (44%). Viennent ensuite l'**Italie** et la **Suède** (36% chacune), la **Finlande** (35%) et l'**Allemagne** (34%).

Par contre, les femmes représentent moins d'un cinquième des membres de conseils d'administration en **Estonie** (8%), en **Grèce** (9%), à **Malte** (10%), à **Chypre**, en **Lituanie** et en **Roumanie** (11% chacune), au **Luxembourg** (13%), en **Tchéquie** (14%), en **Bulgarie** et en **Hongrie** (15%), en **Croatie** (17%) et en **Irlande** (19%).

À l'échelle de l'**UE**, seulement un peu plus d'un quart (27%) des membres de conseils d'administration sont des femmes. Au cours des cinq dernières années, cette part a augmenté de 9 points de pourcentage (elle était de 18% en 2013).

Proportion de femmes membres des conseils d'administration des plus grandes sociétés cotées en bourse, 2018 (en %)



ec.europa.eu/eurostat

Source: Institut européen pour l'égalité entre les hommes et les femmes (EIGE) (code des données en ligne: sdg_05_60)

Les données sources sont disponibles [ici](#).

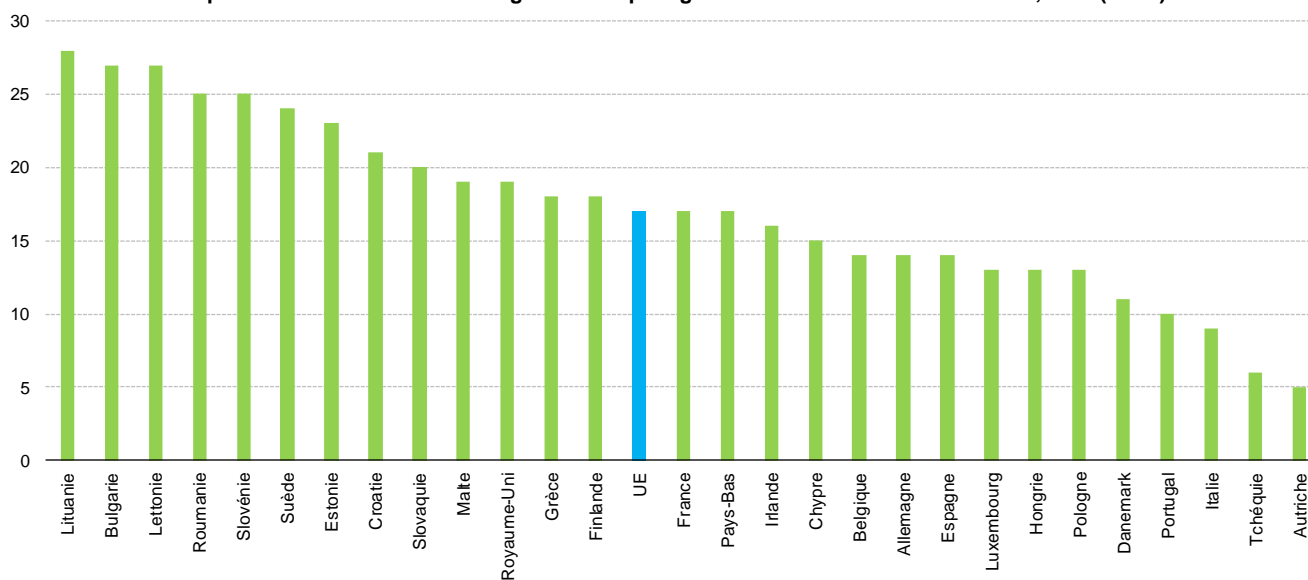
La Lituanie enregistre la proportion la plus élevée de femmes cadres dirigeants

Parmi les États membres de l'UE, la **Lituanie** arrive en tête avec plus d'un quart de femmes cadres dirigeants des plus grandes entreprises cotées en bourse (28%). Elle est suivie par la **Bulgarie** et la **Lettonie** (27% chacune) ainsi que par la **Roumanie** (25%).

Les plus faibles pourcentages en la matière sont enregistrés en **Autriche** (5%), en **Tchéquie** (6%), en **Italie** (9%), au **Portugal** (10%), au **Danemark** (11%), au **Luxembourg**, en **Hongrie** et en **Pologne** (13% chacun), en **Belgique**, en **Allemagne** et en **Espagne** (14% chacune) ainsi qu'à **Chypre** (15%).

À l'échelle de l'**UE**, moins d'un cinquième (17%) des cadres dirigeants sont des femmes, ce qui représente néanmoins une augmentation de 5 points de pourcentage par rapport à la situation d'il y a cinq ans (12% en 2013).

Proportion de femmes cadres dirigeants des plus grandes sociétés cotées en bourse, 2018 (en %)



Source: Institut européen pour l'égalité entre les hommes et les femmes (EIGE) (code des données en ligne: sdg_05_60)

ec.europa.eu/eurostat

Les données sources sont disponibles [ici](#).

Informations géographiques

L'**Union européenne** (UE) comprend la Belgique, la Bulgarie, la Tchéquie, le Danemark, l'Allemagne, l'Estonie, l'Irlande, la Grèce, l'Espagne, la France, la Croatie, l'Italie, Chypre, la Lettonie, la Lituanie, le Luxembourg, la Hongrie, Malte, les Pays-Bas, l'Autriche, la Pologne, le Portugal, la Roumanie, la Slovaquie, la Sloveenie, la Finlande, la Suède et le Royaume-Uni.

Méthodes et définitions

L'**enquête sur les forces de travail (EFT)** est une grande enquête par sondage menée auprès des ménages privés. Les données de l'EFT se réfèrent à la population résidente de 15 à 64 ans et, partant, les résultats de l'EFT concernent les personnes résidant dans le pays, quel que soit le pays où elles travaillent. Cette différence peut être considérable dans les pays dans lesquels les flux transfrontaliers sont importants. Pour de plus amples informations, veuillez consulter la [publication d'Eurostat sur l'EFT-UE](#). Les résultats annuels figurant dans le présent communiqué de presse sont la moyenne des résultats trimestriels.

Les **postes d'encadrement** sont définis conformément à la [classification internationale type des professions \(CITP-08\)](#), gérée par l'Organisation internationale du travail (OIT). Les cadres planifient, dirigent, coordonnent et évaluent l'ensemble des activités des entreprises, des gouvernements et d'autres organisations, ou des unités organisationnelles qui les composent, et formulent et révisent leurs politiques, lois, règles et règlements. Les données sont tirées de l'EFT.

Les **membres de conseils d'administration** sont toutes les personnes qui font partie de la plus haute instance décisionnelle de chaque entreprise (président, administrateurs non exécutifs, cadres supérieurs et représentants des salariés, le cas échéant). La plus haute instance décisionnelle est généralement appelée «conseil de surveillance» (dans le cas d'un système de gouvernance à deux niveaux) ou «conseil d'administration» (dans un système unitaire).

Par «**cadres dirigeants**», on entend le personnel appartenant aux deux plus hautes instances décisionnelles des plus grandes sociétés (au nombre de 50 au maximum) enregistrées et cotées en bourse à l'échelon national. Les deux plus hautes instances décisionnelles sont généralement appelées «conseil de surveillance» et «conseil d'administration» (dans le cas d'un système de gouvernance à deux niveaux) et «conseil d'administration» ou «comité de direction»/«comité exécutif» (dans un système unitaire). La source des données sur les femmes occupant des postes de cadres supérieurs est l'**Institut européen pour l'égalité entre les hommes et les femmes (EIGE)**. Les données se réfèrent à toutes les personnes occupant des postes spécifiques dans les entités organisationnelles examinées.

Par «plus grandes **sociétés cotées en bourse**», on entend les sociétés cotées en bourse (au nombre de 50 au maximum) constituant l'indice des «valeurs vedettes» du marché boursier national, qui inclut les plus grandes entreprises du point de vue de leur capitalisation boursière et/ou des transactions sur le marché. Seules les sociétés enregistrées dans le pays concerné sont prises en considération. La source des données sur les femmes membres de conseils d'administration des plus grandes entreprises cotées en bourse est l'**Institut européen pour l'égalité entre les hommes et les femmes (EIGE)**. Les données se réfèrent à toutes les personnes occupant des postes spécifiques dans les entités organisationnelles examinées.

Pour plus d'informations

[Section du site web](#) d'Eurostat consacrée aux indicateurs relatifs à l'égalité entre les hommes et les femmes.

[Base de données](#) d'Eurostat sur l'égalité entre les hommes et les femmes.

Articles d'Eurostat sur [les femmes dans les parlements et les gouvernements nationaux](#), [les femmes dans les sciences](#), et [l'écart entre les hommes et les femmes en matière d'emploi](#).

Eurostat, [Statistics Explained](#), article sur les statistiques relatives à l'égalité entre les hommes et les femmes.

Section du site web d'Eurostat [Thèmes à la une](#) avec une série des infographies sur l'UE et les Etats membres ainsi qu'une visualisation interactive des statistiques.

[Base de données](#) de l'Institut européen pour l'égalité entre les hommes et les femmes (EIGE).

[Site web de l'ONU](#) dédié à la Journée internationale des femmes.

Publié par: **Service de presse d'Eurostat**

Natalia PETROVOVA


Tél : +352-4301-33 444

eurostat-pressoffice@ec.europa.eu

[www.ec.europa.eu/eurostat/](http://ec.europa.eu/eurostat/)

 [@EU_Eurostat](https://twitter.com/EU_Eurostat)

 [EurostatStatistics](https://www.facebook.com/EurostatStatistics)

 **Demanda media:** Eurostat media support / Tél: +352-4301-33 408 / eurostat-mediasupport@ec.europa.eu

Proportion de femmes occupant des postes d'encadrement par position (en %)

	Cadres (2017)	Membres de conseils d'administration (2018)	Cadres dirigeants (2018)
UE	36	27	17
Belgique	36	32	14
Bulgarie	49	15	27
Tchéquie	29	14	6
Danemark	29	28	11
Allemagne	30	34	14
Estonie	49	8	23
Irlande	41	19	16
Grèce	32	9	18
Espagne	35	24	14
France	36	44	17
Croatie	36	17	21
Italie	29	36	9
Chypre	23	11	15
Lettonie	56	29	27
Lituanie	42	11	28
Luxembourg	15u	13	13
Hongrie	43	15	13
Malte	34	10	19
Pays-Bas	29	31	17
Autriche	32	26	5
Pologne	47	21	13
Portugal	36	22	10
Roumanie	34	11	25
Slovénie	47	28	25
Slovaquie	40	24	20
Finlande	36	35	18
Suède	42	36	24
Royaume-Uni	37	30	19
Islande	38	30	24
Norvège	40	45	24
Suisse	35	40	:
Monténégro	:	:	37
Macédoine du Nord	30	22	26
Serbie	37	20	22
Turquie	23	21	10
Bosnie-Herzégovine	:	15	21

: Données non disponibles

u: Données peu fiables

L'ensemble des données source peut être consulté [ici](#) pour les cadres, [ici](#) pour les membres de conseils d'administration et [ici](#) pour les cadres dirigeants.