

43/2019 - 7. März 2019

8. März 2019: Internationaler Frauentag

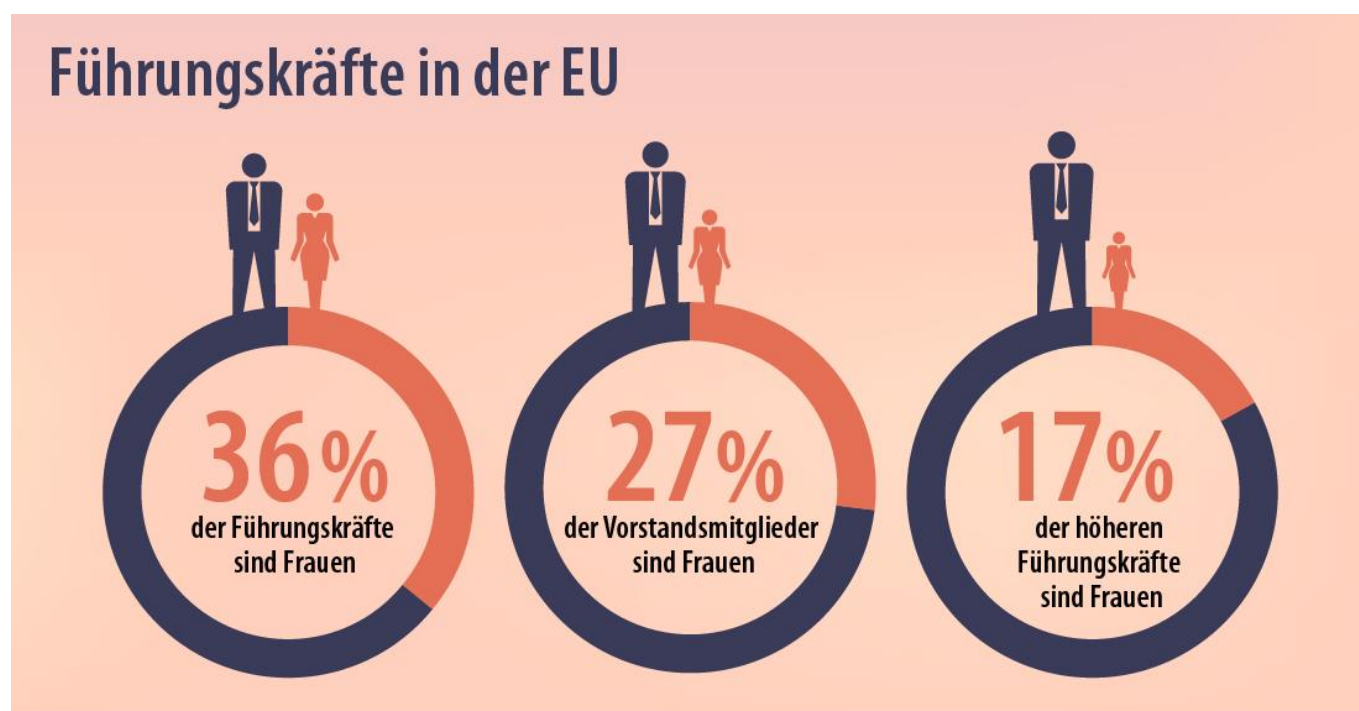
Nur jede dritte Führungskraft in der EU ist eine Frau

Anteil auf höherer Führungsebene noch geringer

Es gibt in der **Europäischen Union** (EU) nahezu 9,4 Mio. Personen in Führungspositionen: 6,0 Mio. Männer (64% aller Führungskräfte) und 3,4 Mio. Frauen (36%).

Darüber hinaus stellten Frauen im Jahr 2018 etwas mehr als ein Viertel (27%) der Vorstandsmitglieder von in der **EU börsennotierten Unternehmen** und weniger als ein Fünftel (17%) der Geschäftsführenden. Mit anderen Worten: obwohl in der **EU** etwa die Hälfte aller Erwerbstätigen weiblich ist, sind Frauen in Führungspositionen nach wie vor unterrepräsentiert.

Diese Informationen werden von **Eurostat, dem statistischen Amt der Europäischen Union**, anlässlich des Internationalen Frauentages veröffentlicht. In dieser Pressemitteilung wird nur eine kleine Auswahl aus der Fülle der bei Eurostat verfügbaren geschlechterspezifischen Daten präsentiert.

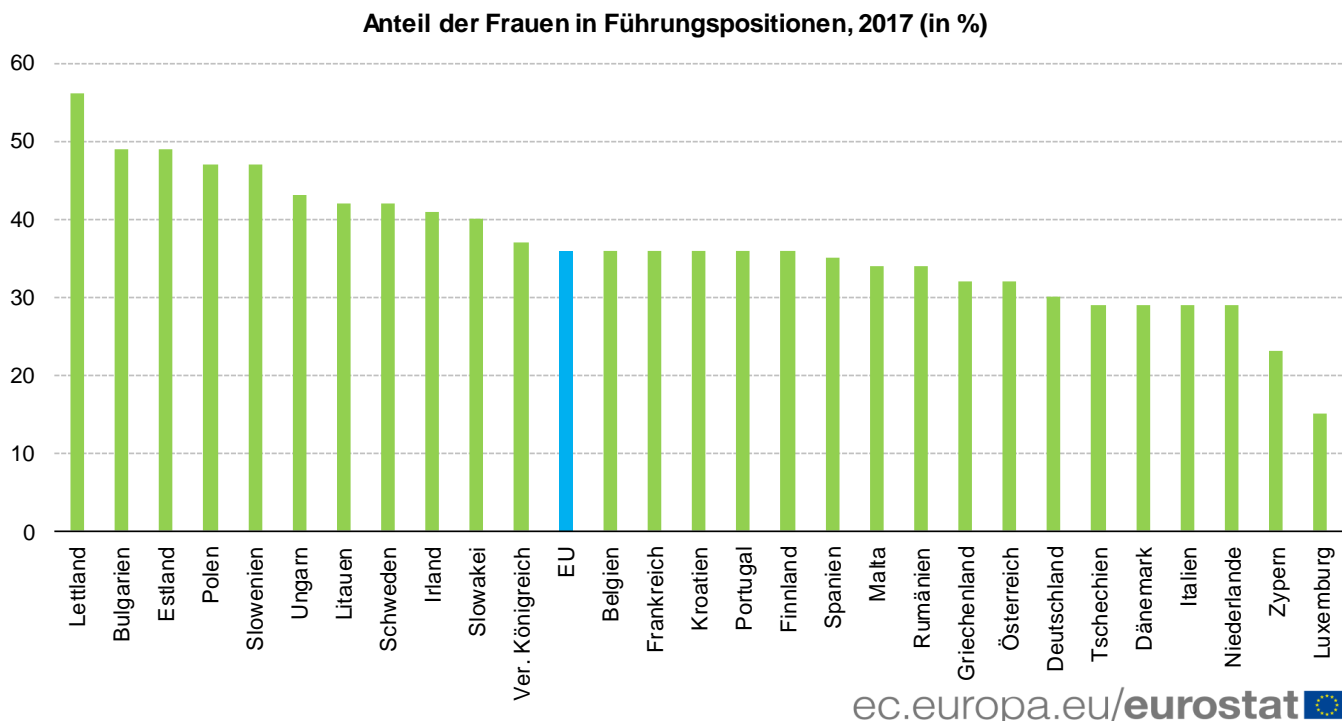


Nur in Lettland sind Führungskräfte überwiegend Frauen

Der größte Anteil von Frauen in Führungspositionen wird in **Lettland** (56%) verzeichnet, dem einzigen Mitgliedstaat, in dem mehrheitlich Frauen (56%) eine solche Position einnehmen. Darauf folgen **Bulgarien** und **Estland** (je 49%), **Polen** und **Slowenien** (je 47%), **Ungarn** (43%), **Litauen** und **Schweden** (je 42%), **Irland** (41%) und die **Slowakei** (40%).

Am anderen Ende der Skala haben Frauen weniger als ein Drittel der Führungspositionen in **Luxemburg** (15%) inne, gefolgt von **Zypern** (23%), **Tschechien**, **Dänemark**, **Italien** und den **Niederlanden** (je 29%), **Deutschland** (30%) sowie **Griechenland** und **Österreich** (je 32%).

Auf **EU-Ebene** sind etwa ein Drittel (36%) der Führungskräfte Frauen. Dieser Anteil ist seit 2012 konstant.



Der Quelldatensatz findet sich [hier](#).

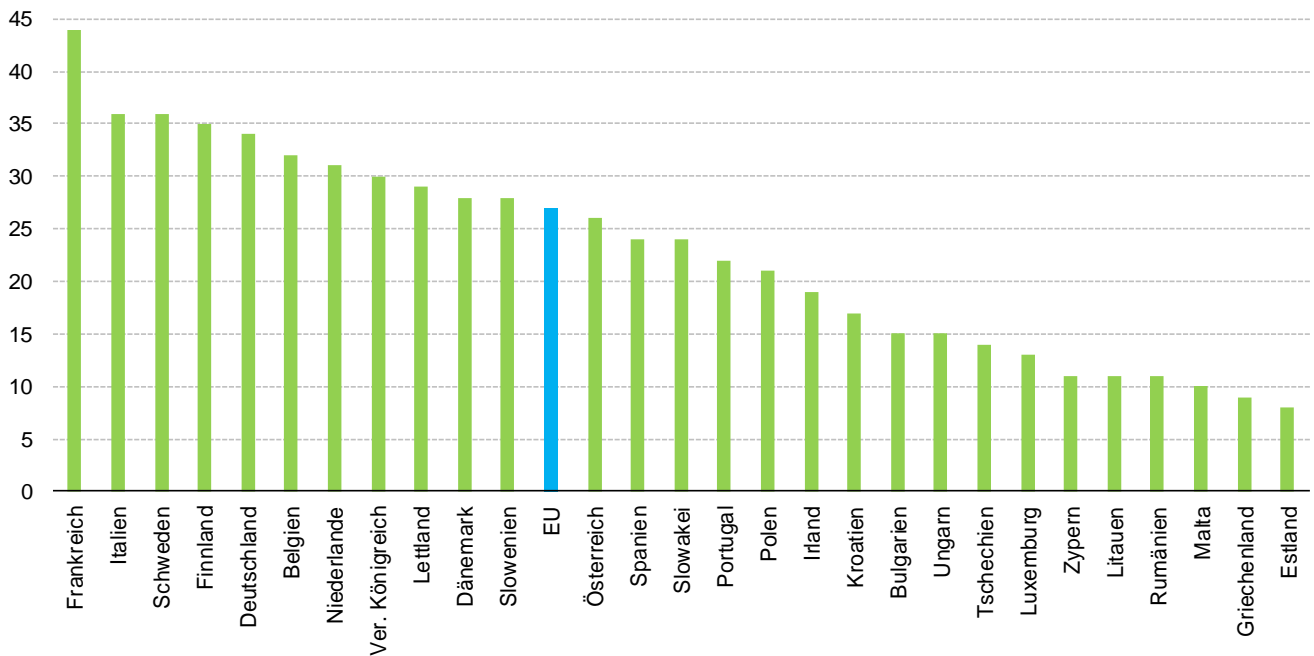
Höchster Anteil weiblicher Vorstandsmitglieder in Frankreich

Der höchste Anteil weiblicher Vorstandsmitglieder in den größten börsennotierten Unternehmen wird in **Frankreich** (44%) verzeichnet, gefolgt von **Italien** und **Schweden** (je 36%), **Finnland** (35%) und **Deutschland** (34%).

Am anderen Ende der Skala stellen Frauen weniger als ein Fünftel der Vorstandsmitglieder in **Estland** (8%), **Griechenland** (9%), **Malta** (10%), **Zypern**, **Litauen** und **Rumänien** (je 11%), **Luxemburg** (13%), **Tschechien** (14%), **Bulgarien** und **Ungarn** (je 15%), **Kroatien** (17%) sowie in **Irland** (19%).

Auf **EU-Ebene** sind knapp über ein Viertel (27%) der Vorstandsmitglieder Frauen. In den letzten fünf Jahren ist dieser Anteil um 9 Prozentpunkte gestiegen (18% im Jahr 2013).

Anteil weiblicher Vorstandsmitglieder in den größten börsennotierten Unternehmen, 2018 (in%)



Quelle: Europäisches Institut für Gleichstellungsfragen (EIGE) (Online-Datencode: sdg_05_60)

ec.europa.eu/eurostat

Der Quelldatensatz findet sich [hier](#).

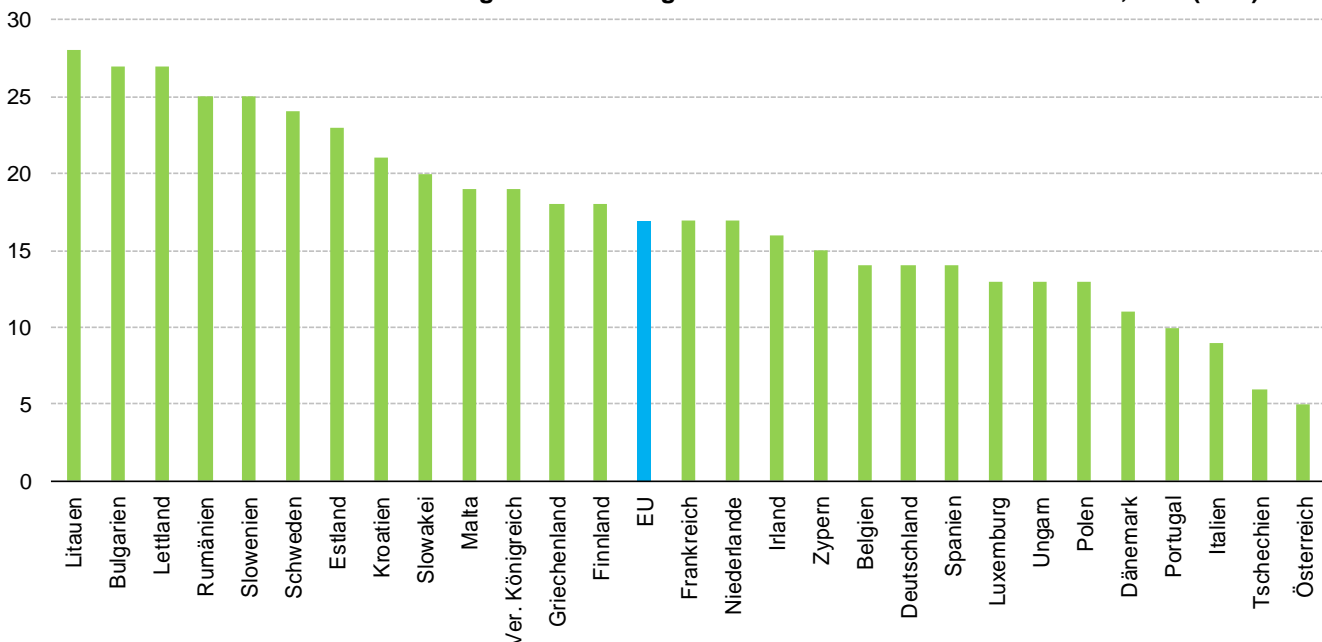
Höchster Anteil weiblicher höherer Führungskräfte in Litauen

Betrachtet man die EU-Mitgliedstaaten, entfällt über ein Viertel (28%) der höheren Führungskräfte in den größten börsennotierten Unternehmen in **Litauen** auf Frauen, gefolgt von **Bulgarien** und **Lettland** (je 27%) sowie **Rumänien** (25%).

Am anderen Ende der Skala wird der geringste Anteil weiblicher höherer Führungskräfte in **Österreich** (5%) **Tschechien** (6%), **Italien** (9%), **Portugal** (10%), **Dänemark** (11%), **Luxemburg**, **Ungarn** und **Polen** (je 13%), **Belgien**, **Deutschland** und **Spanien** (je 14%) sowie in **Zypern** (15%) registriert.

Auf **EU**-Ebene sind weniger als ein Viertel (17%) der höheren Führungskräfte Frauen, ein Anstieg um 5 Prozentpunkte gegenüber 2013 (12%).

Anteil weiblicher höherer Führungskräfte in den größten börsennotierten Unternehmen, 2018 (in %)



Source: European Institute for Gender Equality (EIGE) (online data code: sdg_05_60)

ec.europa.eu/eurostat

Der Quelldatensatz findet sich [hier](#).

Geografische Informationen

Die **Europäische Union** (EU) umfasst Belgien, Bulgarien, Tschechien, Dänemark, Deutschland, Estland, Irland, Griechenland, Spanien, Frankreich, Kroatien, Italien, Zypern, Lettland, Litauen, Luxemburg, Ungarn, Malta, die Niederlande, Österreich, Polen, Portugal, Rumänien, Slowenien, die Slowakei, Finnland, Schweden und das Vereinigte Königreich.

Methoden und Definitionen

Bei der **Arbeitskräfteerhebung (AKE)** handelt es sich um eine umfassende Haushaltsstichprobenerhebung. Die Daten der AKE beziehen sich auf die Wohnbevölkerung im Alter von 15 bis 64 Jahren und deren Ergebnisse und somit auf das Wohnsitzland der Erwerbstätigen und nicht auf das Land, in dem diese Personen beschäftigt sind. Die sich dadurch ergebende Differenz kann in Ländern mit großen grenzüberschreitenden Pendlerströmen erheblich sein. Weitere Informationen sind der Eurostat-Veröffentlichung zur AKE in der EU zu entnehmen. Die in dieser Pressemitteilung vorgestellten jährlichen Ergebnisse werden als Durchschnitt der vierteljährlichen Ergebnisse berechnet.

Führungspositionen sind nach der Internationalen Standardklassifikation der Berufe (ISCO-08) definiert, die von der Internationalen Arbeitsorganisation (ILO) geführt wird. Führungskräfte planen, leiten, koordinieren und bewerten die gesamten Tätigkeiten von Unternehmen, Regierungen und anderen Organisationen oder Organisationseinheiten. Ferner formulieren und überprüfen sie deren Politik, Gesetze, Vorschriften und Regelungen. Datenquelle ist die AKE.

Vorstandsmitglieder sind alle Mitglieder des obersten Entscheidungsgremiums in einem Unternehmen (d. h. Vorsitzender, nicht geschäftsführende Direktoren/Aufsichtsratsmitglieder, höhere Führungskräfte und Arbeitnehmervertreter). Das höchste Entscheidungsgremium wird gewöhnlich als Aufsichtsrat bezeichnet (im Falle eines zweiteiligen Systems) oder als Vorstand (in einem einheitlichen System).

Geschäftsführende sind höhere Führungskräfte in den beiden höchsten Entscheidungsgremien der größten (maximal 50) in den nationalen Handelsregistern eingetragenen und an einer nationalen Börse notierten Unternehmen. Die beiden höchsten Entscheidungsgremien werden in der Regel als Aufsichtsrat oder Verwaltungsrat (im Falle eines zweiteiligen Systems) oder als Vorstand (in einem einheitlichen System) bezeichnet. Quelle für Daten über weibliche Führungskräfte ist das **Europäische Institut für Gleichstellungsfragen** (EIGE). Die Daten beziehen sich auf alle Personen, die bestimmte Positionen in den abgedeckten Organisationseinheiten innehaben.

Börsennotiertes Unternehmen bedeutet, dass die Aktien des Unternehmens an der Börse gehandelt werden. Bei den größten Unternehmen handelt es sich um Unternehmen (maximal 50), die dem primären Blue-Chip-Index angehören, der von der Börse geführt wird und die größten Unternehmen nach Marktkapitalisierung und/oder Marktabschlüssen erfasst. Nur Unternehmen, die in dem betreffenden Land registriert sind, werden gezählt. Quelle für Daten über weibliche Aufsichtsratsmitglieder in den größten börsennotierten Unternehmen ist das **Europäische Institut für Gleichstellungsfragen** (EIGE). Die Daten beziehen sich auf alle Personen, die bestimmte Positionen in den abgedeckten Organisationseinheiten innehaben.

Weitere Informationen

Eurostat-Webseite, Rubrik geschlechtsspezifische Indikatoren

Eurostat-Datenbank zur Gleichstellung der Geschlechter

Eurostat-Artikel zum Thema Frauen in nationalen Parlamenten und Regierungen, Frauen in der Wissenschaft und Geschlechtsspezifisches Beschäftigungsgefälle

Eurostat, „Statistics Explained“-Artikel über geschlechtsspezifische Statistiken

Datenbank des Europäischen Instituts für Gleichstellungsfragen (EIGE)

Webseite der Vereinten Nationen zum Internationalen Frauentag

Herausgeber: **Eurostat-Pressestelle**

Natalia PETROVOVA


Tel. +352-4301-33444

eurostat-pressoffice@ec.europa.eu

 ec.europa.eu/eurostat/

 [@EU_Eurostat](https://twitter.com/EU_Eurostat)

 [EurostatStatistics](https://www.facebook.com/EurostatStatistics)

 **Medien-Anfragen:** Eurostat Media Support / Tel. +352-4301-33408 / eurostat-mediasupport@ec.europa.eu

Anteil der Frauen mit Führungsaufgaben nach Position (in %)

	Führungskräfte (2017)	Vorstandsmitglieder (2018)	Höhere Führungskräfte (2018)
EU	36	27	17
Belgien	36	32	14
Bulgarien	49	15	27
Tschechien	29	14	6
Dänemark	29	28	11
Deutschland	30	34	14
Estland	49	8	23
Irland	41	19	16
Griechenland	32	9	18
Spanien	35	24	14
Frankreich	36	44	17
Kroatien	36	17	21
Italien	29	36	9
Zypern	23	11	15
Lettland	56	29	27
Litauen	42	11	28
Luxemburg	15u	13	13
Ungarn	43	15	13
Malta	34	10	19
Niederlande	29	31	17
Österreich	32	26	5
Polen	47	21	13
Portugal	36	22	10
Rumänien	34	11	25
Slowenien	47	28	25
Slowakei	40	24	20
Finnland	36	35	18
Schweden	42	36	24
Vereinigtes Königreich	37	30	19
Island	38	30	24
Norwegen	40	45	24
Schweiz	35	40	:
Montenegro	:	:	37
Nordmazedonien	30	22	26
Serbien	37	20	22
Türkei	23	21	10
Bosnien und Herzegowina	:	15	21

: Daten nicht verfügbar.

u: Daten mit geringer Zuverlässigkeit.

Der Quelldatensatz für Führungskräfte findet sich [hier](#), für Vorstandsmitglieder [hier](#) und für Geschäftsführende [hier](#).