

LIETUVA

Gyventojų skaičius (1.1.2019)



Namų ūkių disponuojamosios pajamos 1 gyv. (2018)



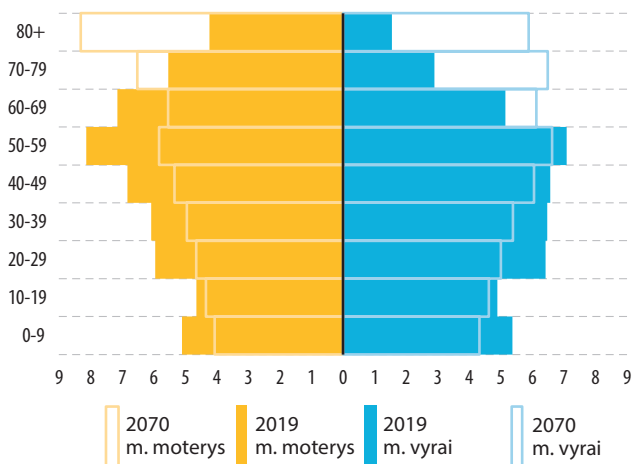
Vartojimas 1 gyv. (2018)



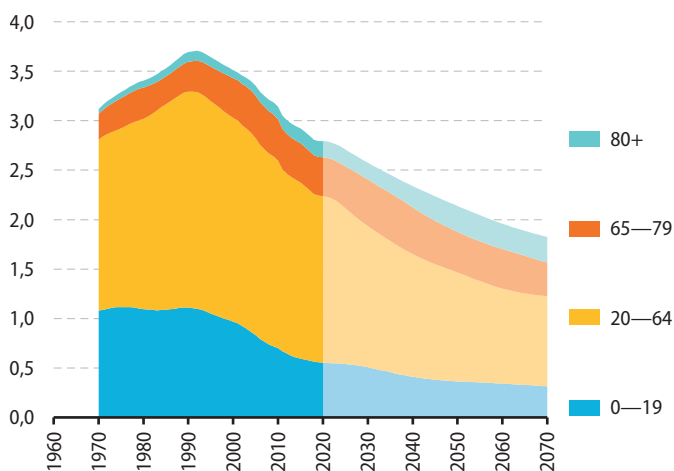
Gyventojų tankis (2018)



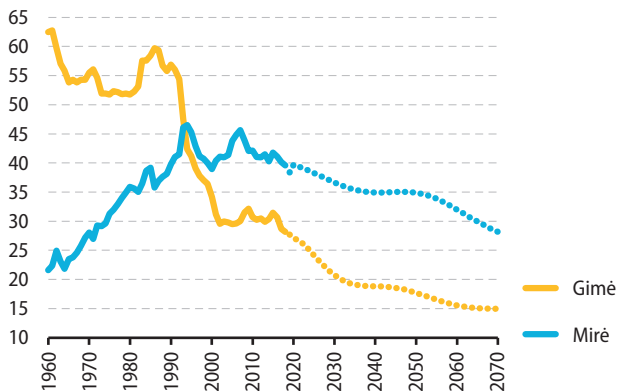
Gyventojų struktūros piramidės, amžiaus grupės dalys (pagal visą gyventojų skaičių) (%)



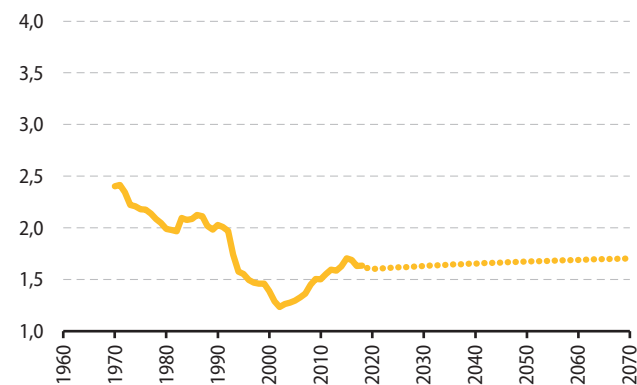
Gyventojų amžiaus struktūra, amžiaus grupės (mln.)



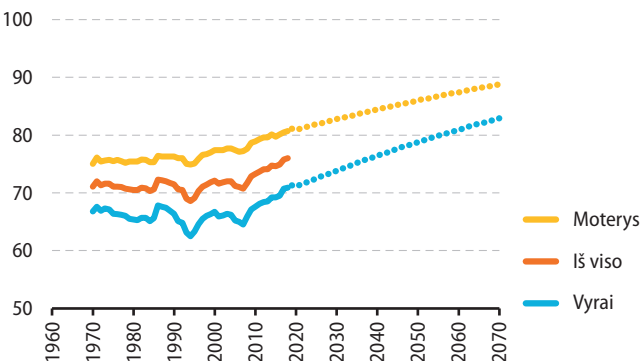
Gyvų gimusių kūdikių skaičius ir mirties atvejai (tūkstančiai)



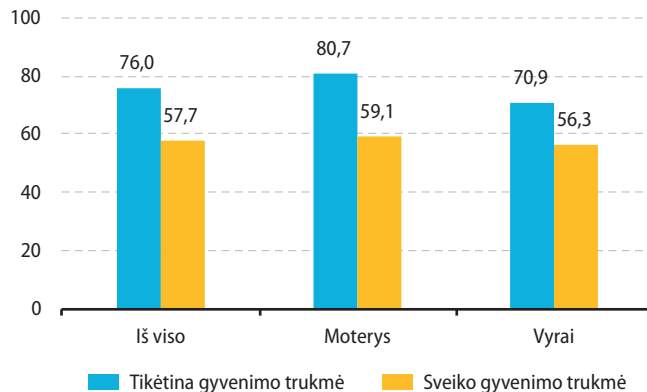
Bendras gimstamumas (gyvų gimusių kūdikių skaičius vienai moteriai)



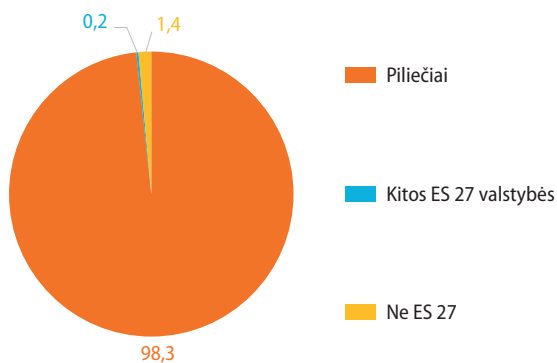
Tikėtina gyvenimo trukmė gimus (metai)



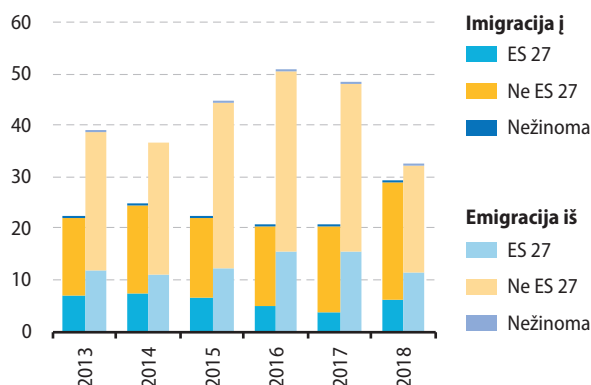
Tikėtina gyvenimo trukmė ir sveiko gyvenimo trukmė gimus 2018 m. (metai)



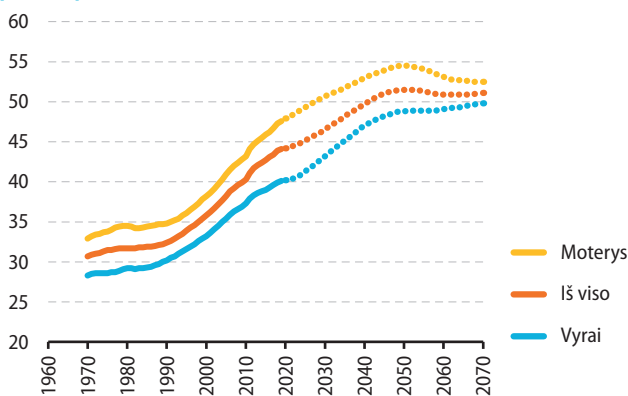
Gyventojai pagal pilietybę 2019 m. (%)



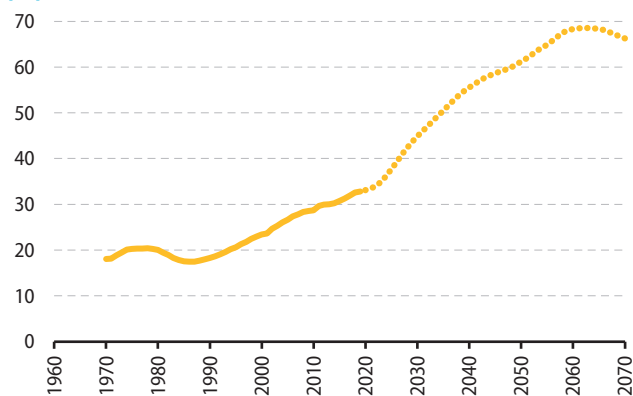
Imigracija ir emigracija (tūkstančiai)



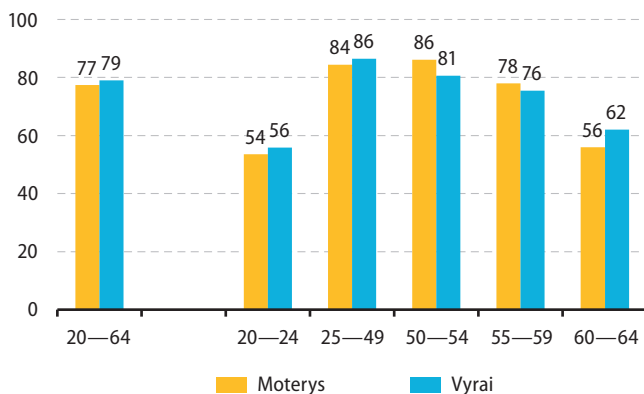
Amžiaus mediana (metai)



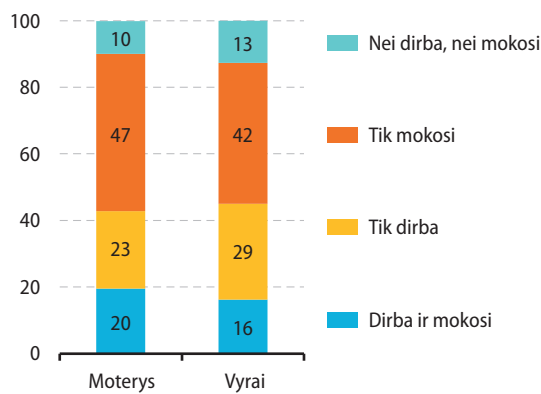
Senėjimo indeksas (%)



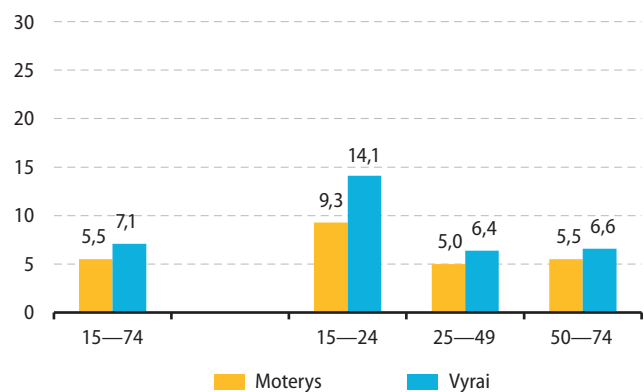
Užimtumo lygis pagal amžių ir lytį 2019 m. (%)



Jaunimo (18–24 m.) švietimo ir užimtumo statusas 2019 m. (%)



Nedarbo lygis pagal amžių ir lytį 2019 m. (%)



Nedarbo lygis pagal išsilavinimo lygį (15–74 m.) 2019 m. (%)

