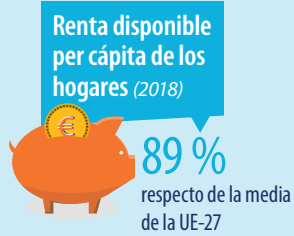
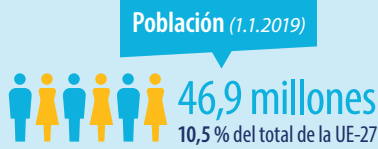
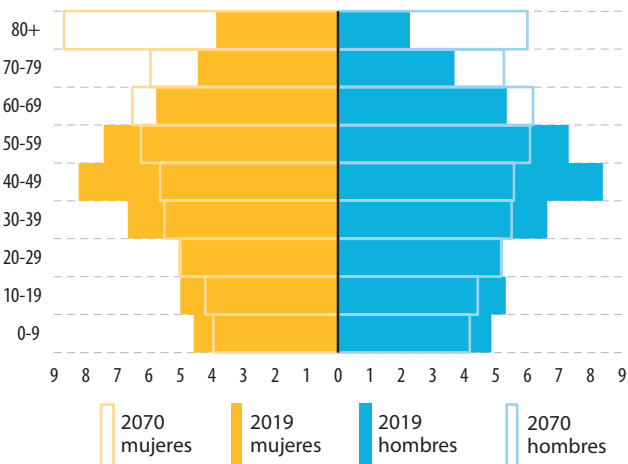


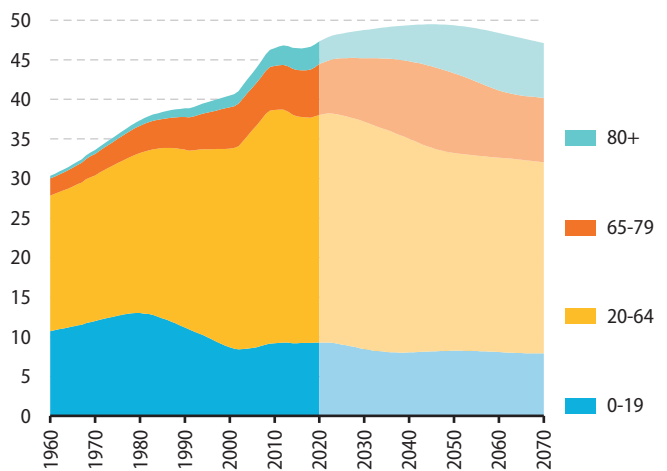
ESPAÑA



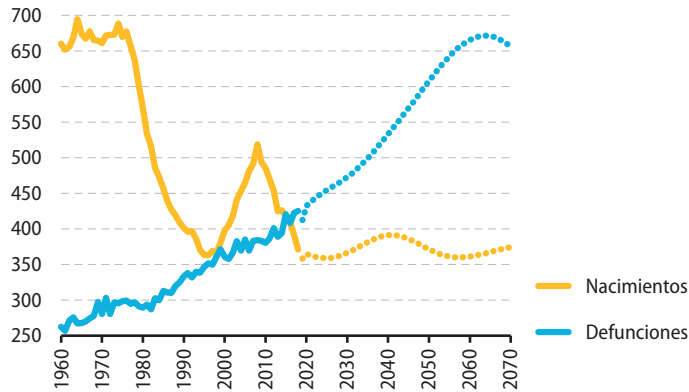
Pirámides de población, porcentaje de los grupos de edad sobre el total de la población (%)



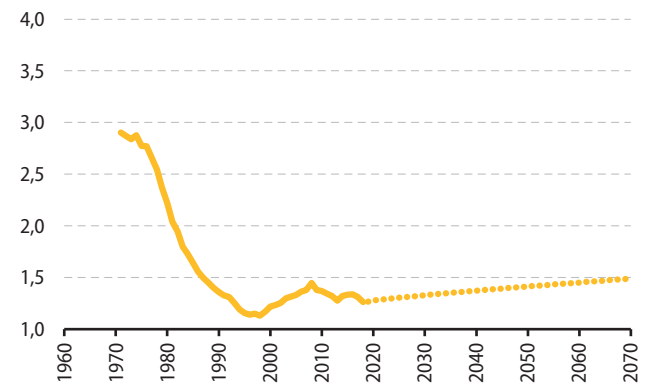
Estructura de la población por edades, grupos de edad (millones)



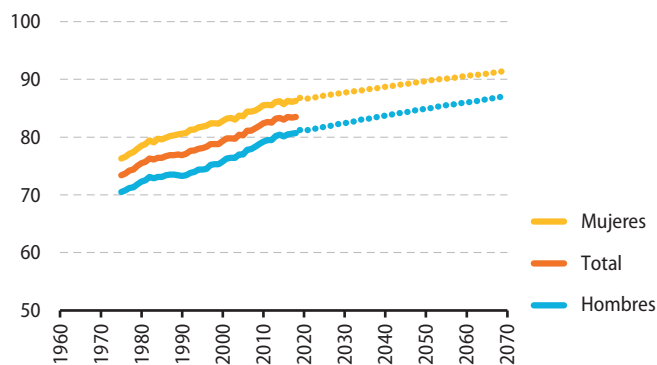
Nacidos vivos y defunciones (miles)



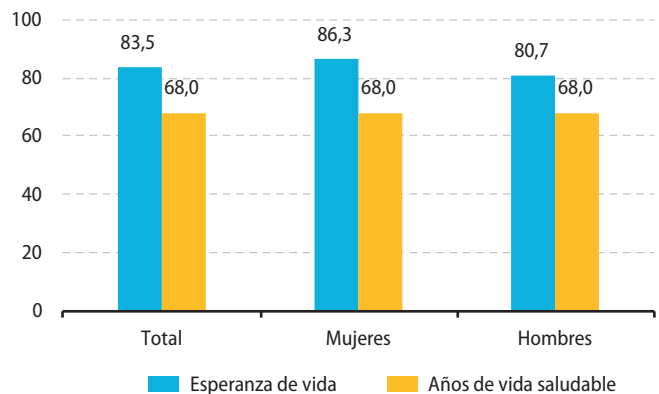
Indicador coyuntural de fecundidad (nacidos vivos por mujer)



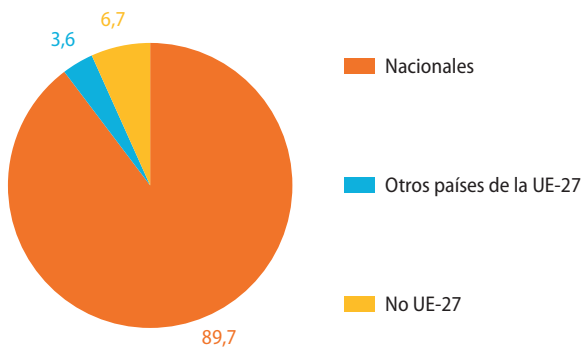
Esperanza de vida al nacer (años)



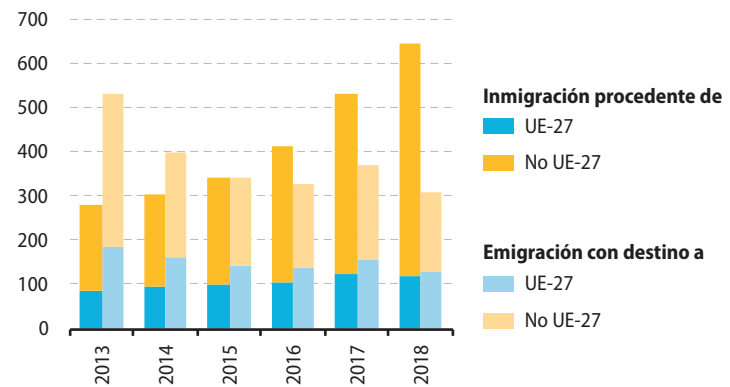
Esperanza de vida y esperanza de vida en buena salud al nacer, 2018 (años)



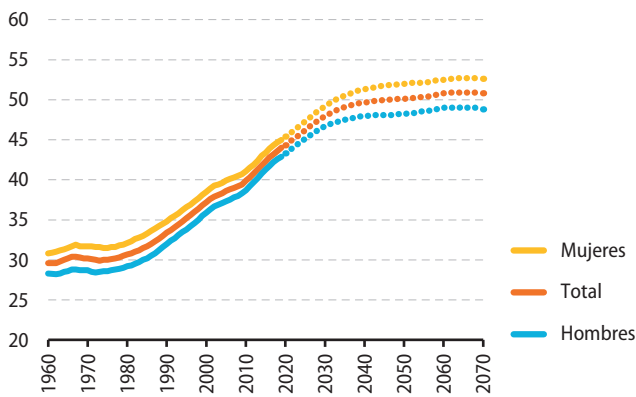
Población por nacionalidad, 2019 (%)



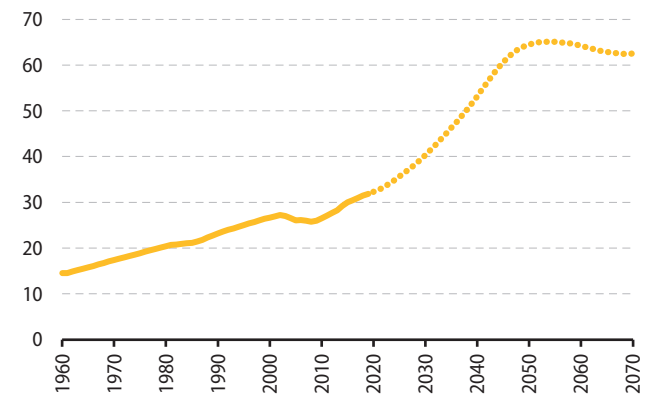
Inmigrantes y emigrantes (miles)



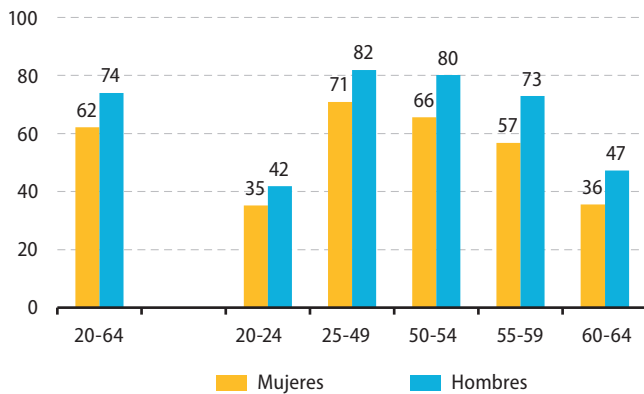
Mediana de edad (años)



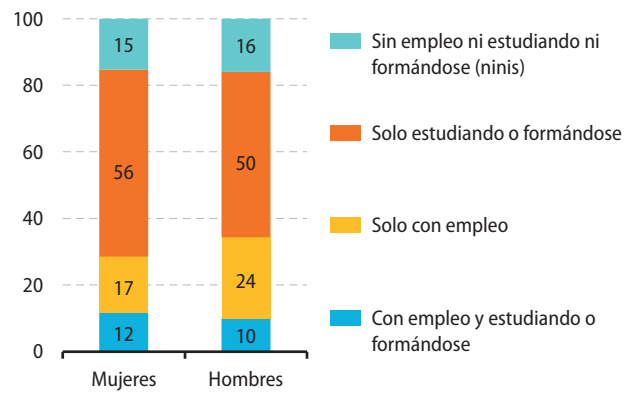
Tasa de dependencia de las personas mayores (%)



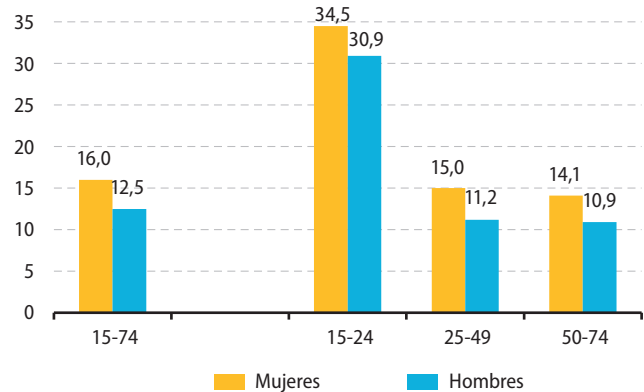
Tasa de empleo por edad y sexo, 2019 (%)



Nivel educativo y situación en el empleo de los adultos jóvenes (18-24 años), 2019 (%)



Tasa de paro por edad y sexo, 2019 (%)



Tasa de paro por nivel de educación (15-74 años), 2019 (%)

