

SVERIGE

Befolkning (1.1.2019)



10,2 miljoner

2,3 % av den totala befolkningen i EU-27

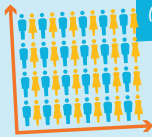
Hushållens disponibla inkomst per capita (2018)



109 %

i förhållande till genomsnittet i EU-27

Befolkningstäthet (2018)



25

personer per km²

Konsumtion per capita (2018)

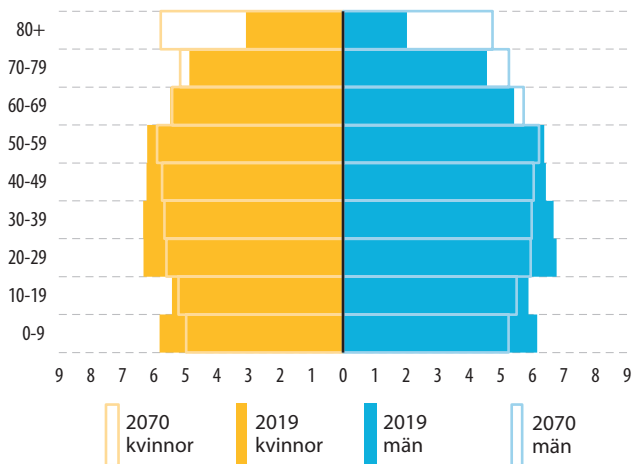


111 %

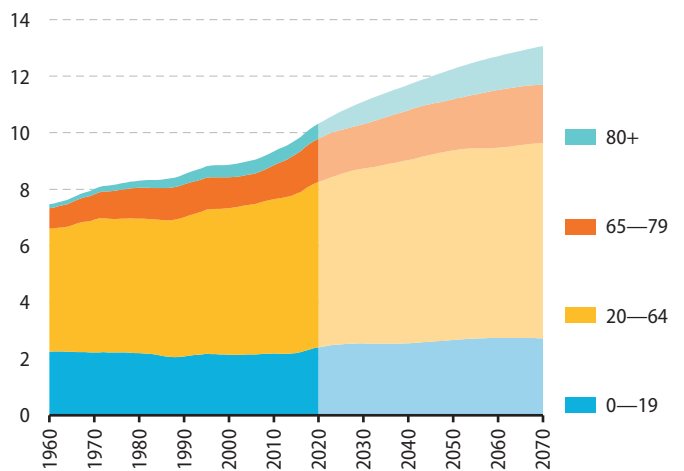
i förhållande till genomsnittet i EU-27



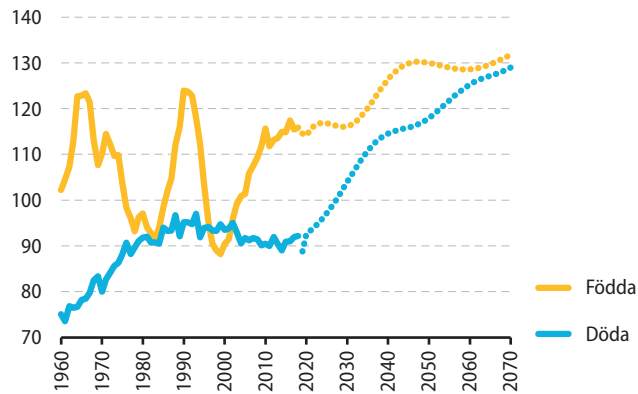
Befolkningspyramider, åldersgruppernas andel av den totala befolkningen (%)



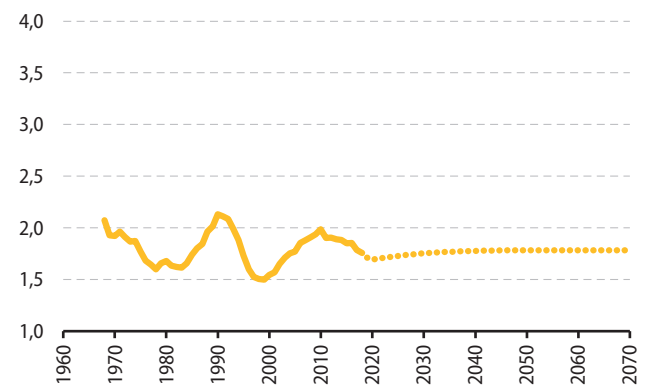
Befolkningens ålderstruktur, åldersgrupper (miljoner)



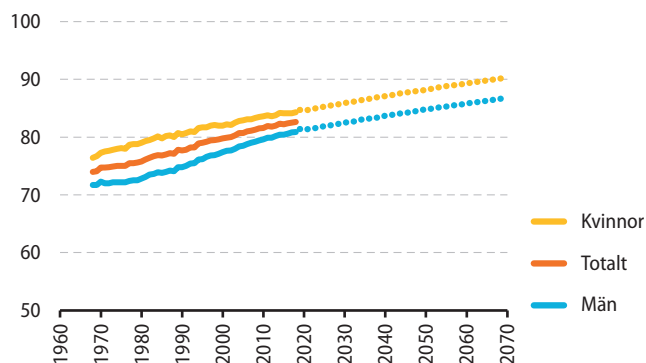
Levande födda samt döda (tusen)



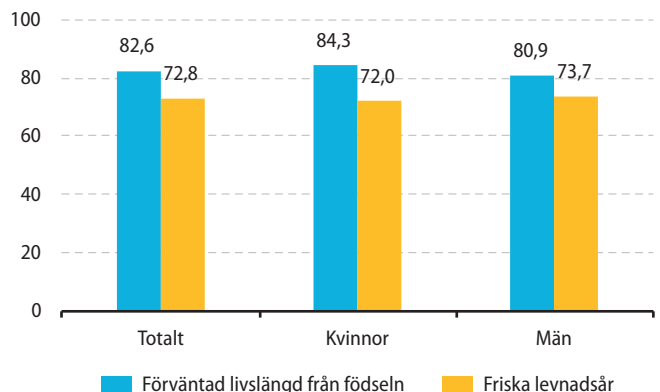
Total summerad fruktsamhet (levande födda barn per kvinna)



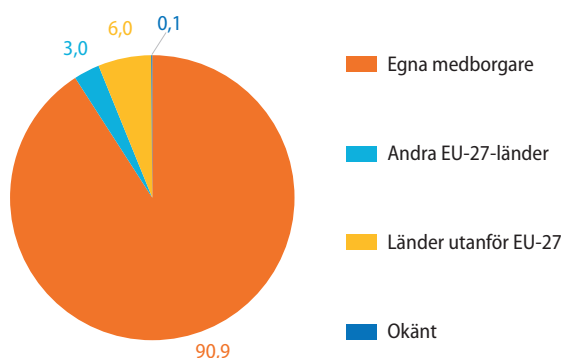
Förväntad livslängd (år)



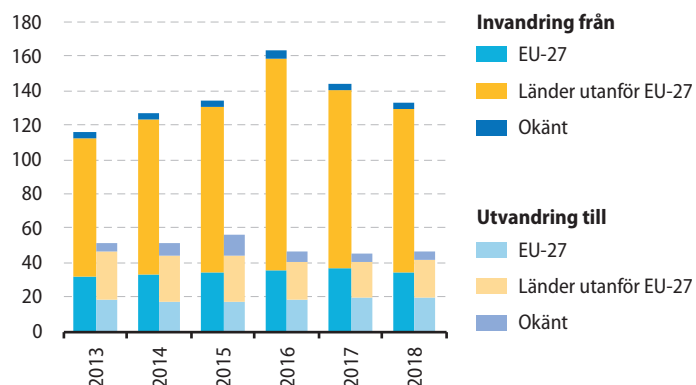
Förväntad livslängd och friska levnadsår, 2018 (år)



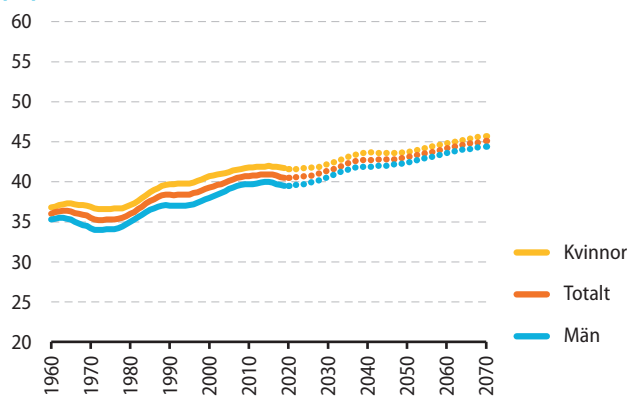
Befolkning efter medborgarskap, 2019 (%)



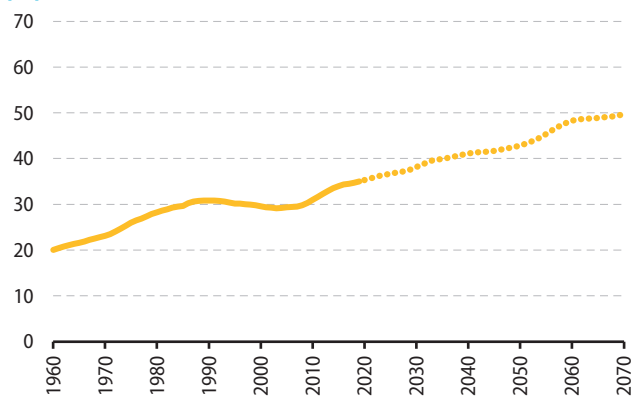
Invandring och utvandring (tusen)



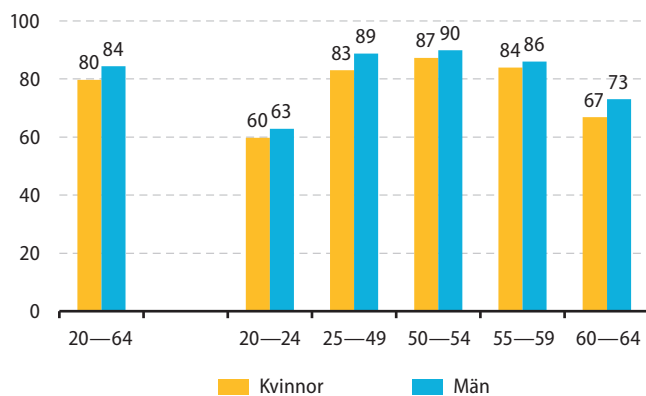
Medianålder (år)



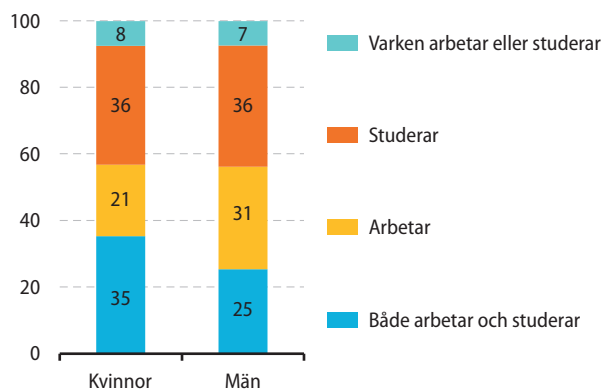
Äldreförsörjningskvot (%)



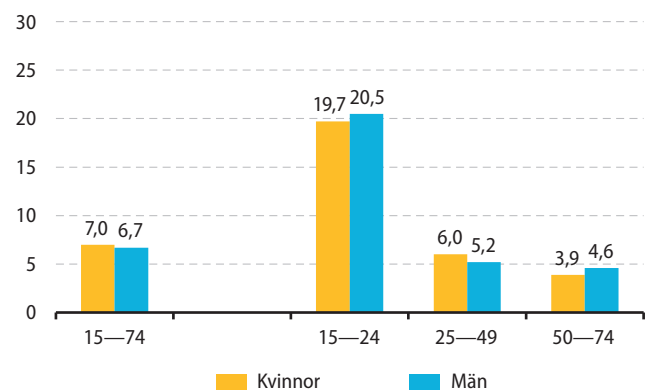
Sysselsättning efter ålder och kön, 2019 (%)



Utbildning och sysselsättning, unga vuxna (18—24 år), 2019 (%)



Arbetslöshet efter ålder och kön, 2019 (%)



Arbetslöshet efter utbildningsnivå (15—74 år), 2019 (%)

