

POLSKA

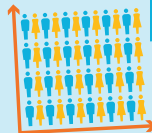
Liczba ludności (1.1.2019)



38,0 mln

8,5 % ogółu ludności UE-27

Gęstość zaludnienia (2018)



124

osób na km²

Dochód do dyspozycji gospodarstwa domowego na osobę (2018)



72 %

w stosunku do średniej UE-27

Spożycie na osobę (2018)

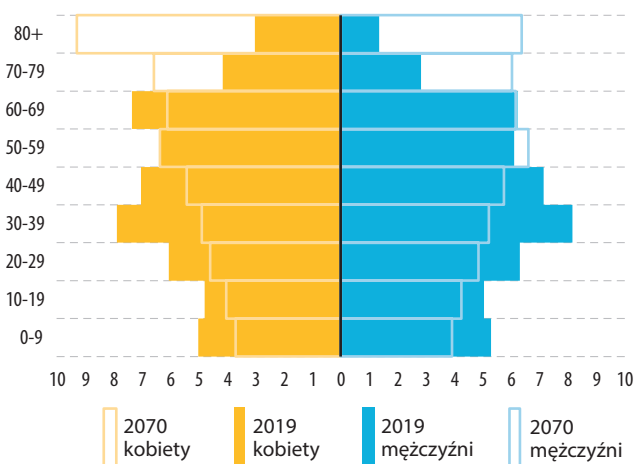


78 %

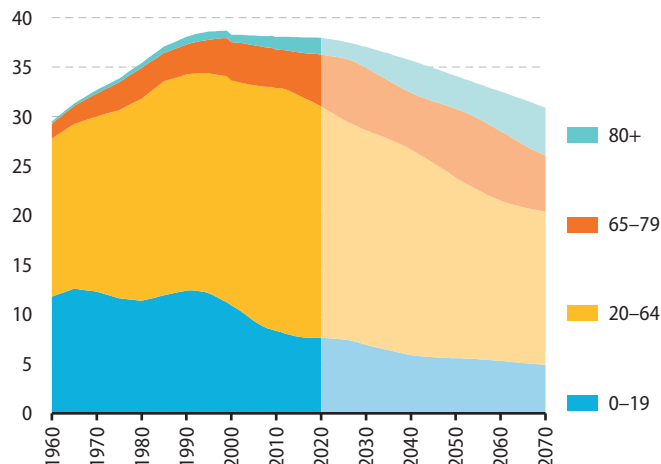
w stosunku do średniej UE-27



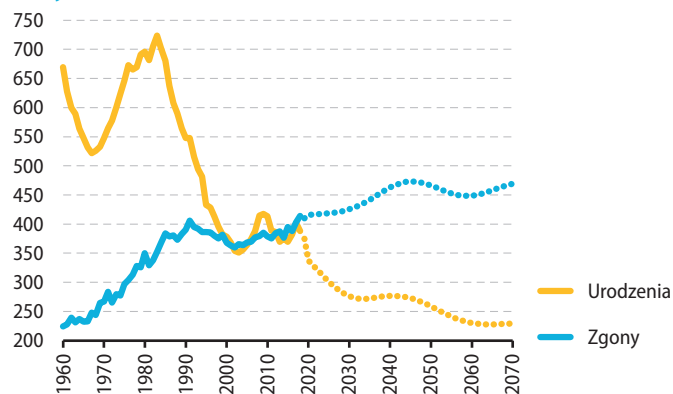
Struktura ludności, udział grup wiekowych w łącznej liczbie ludności (w %)



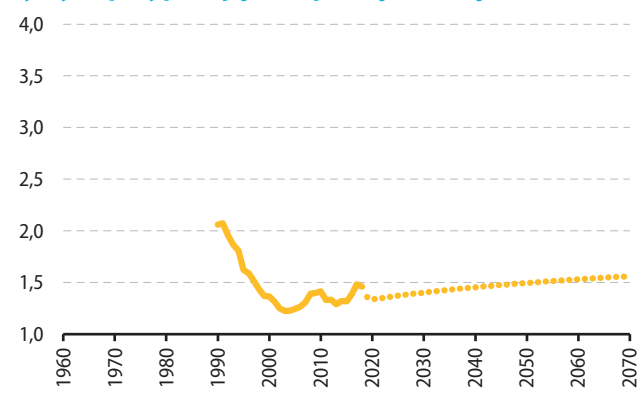
Struktura wiekowa ludności, grupy wiekowe (w mln)



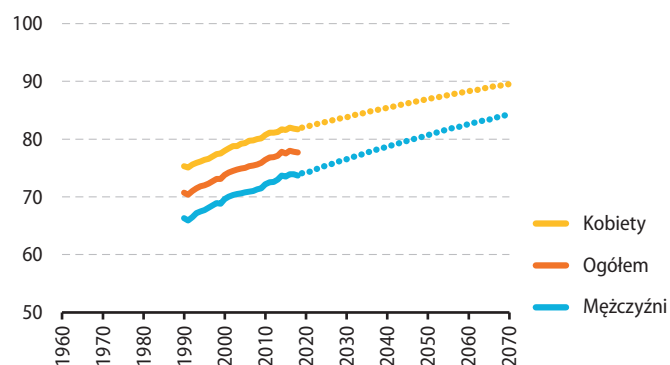
Urodzenia żywe i zgony (w tys.)



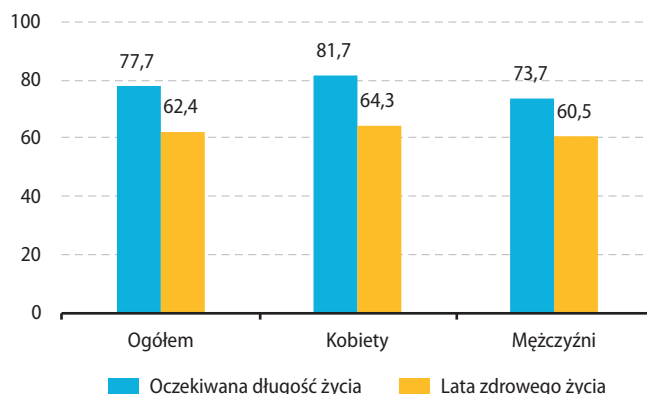
Współczynnik dzietności ogólny (liczba urodzeń żywych przypadająca na jedną kobietę)



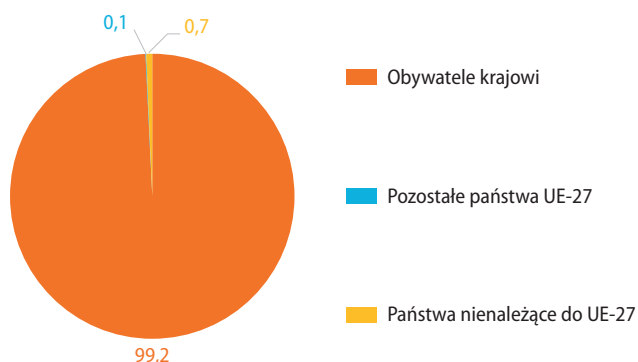
Oczekiwana długość życia w chwili urodzenia (w latach)



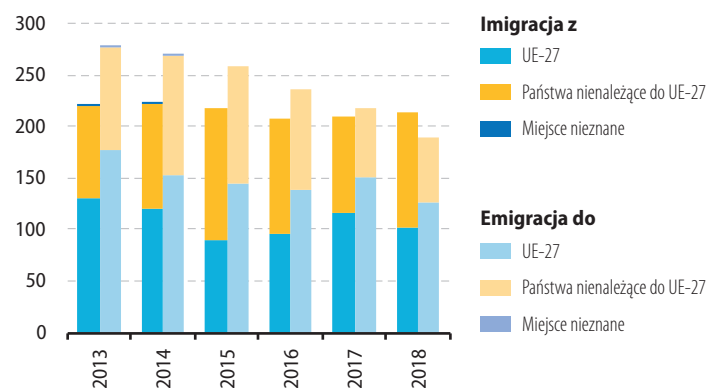
Oczekiwana długość oraz lata zdrowego życia w chwili urodzenia, 2018 (w latach)



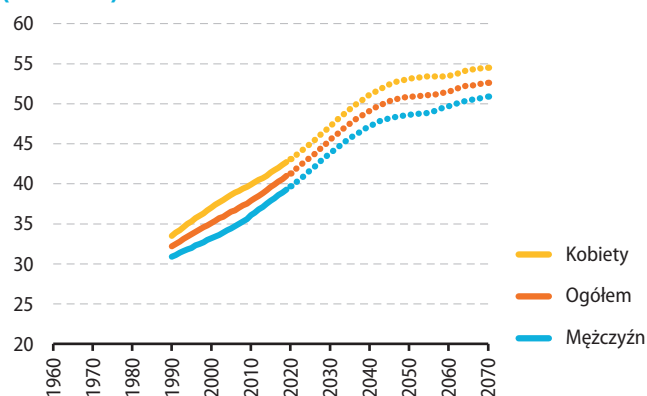
Liczba ludności według obywatelstwa, 2019 (w %)



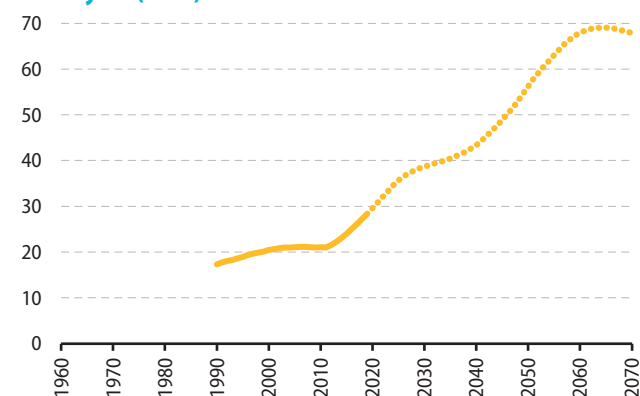
Imigracja i emigracja (w tys.)



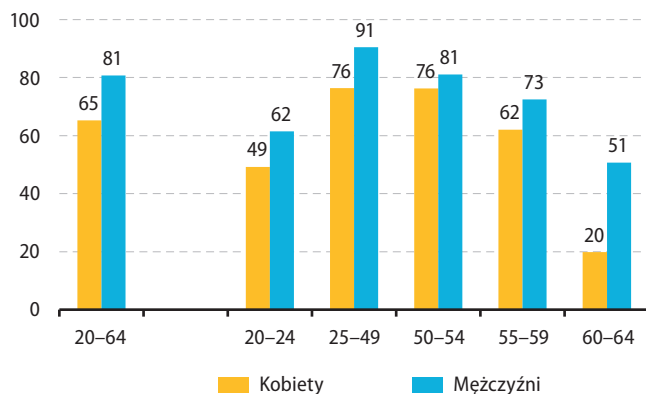
Mediana wieku (w latach)



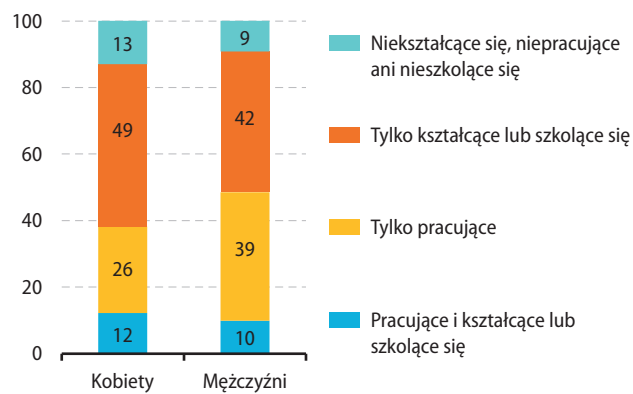
Współczynnik obciążenia demograficznego osobami starszymi (w %)



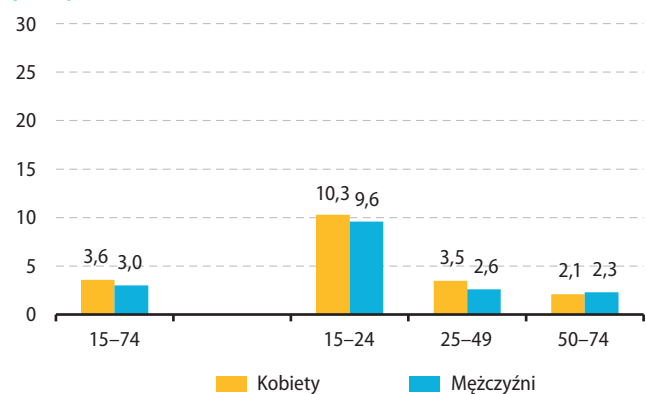
Wskaźnik zatrudnienia według wieku i płci, 2019 (w %)



Wykształcenie i status zatrudnienia młodych osób dorosłych (18-24 lat), 2019 (w %)



Wskaźnik bezrobocia według wieku i płci, 2019 (w %)



Wskaźnik bezrobocia według poziomu wykształcenia (15-74 lat), 2019 (w %)

