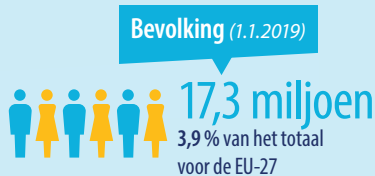
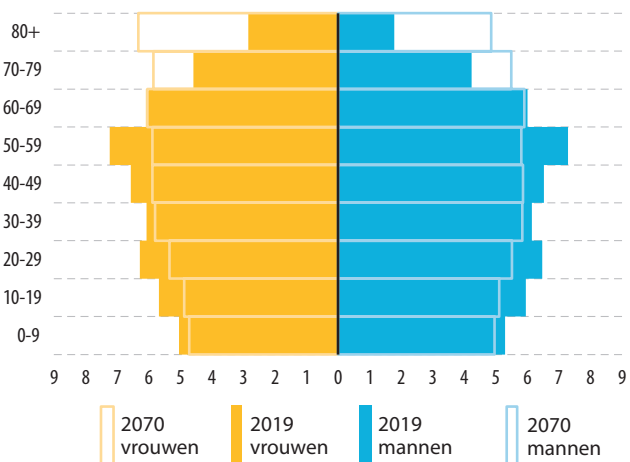


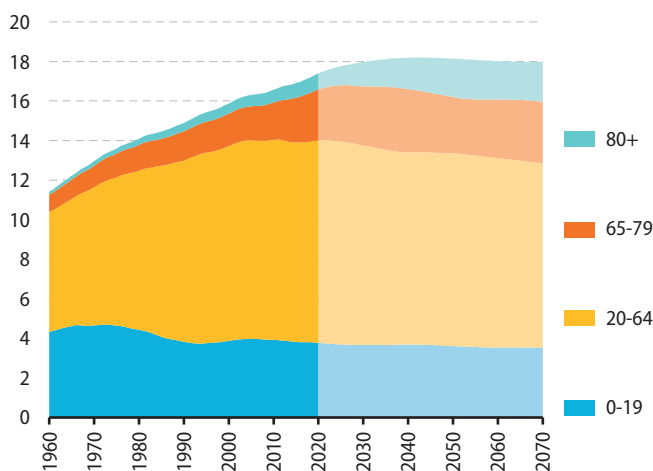
NEDERLAND



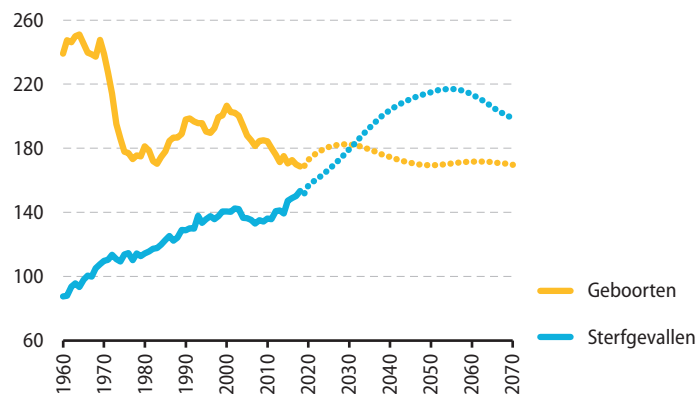
Bevolkingspiramides, leeftijdsgroep aandeel van de totale bevolking (%)



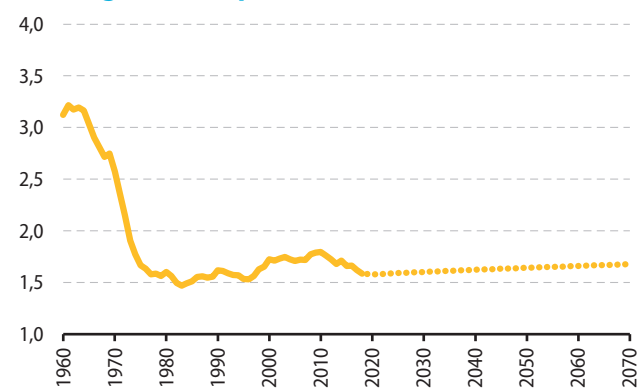
Leeftijdsopbouw van de bevolking, leeftijdsgroepen (miljoen)



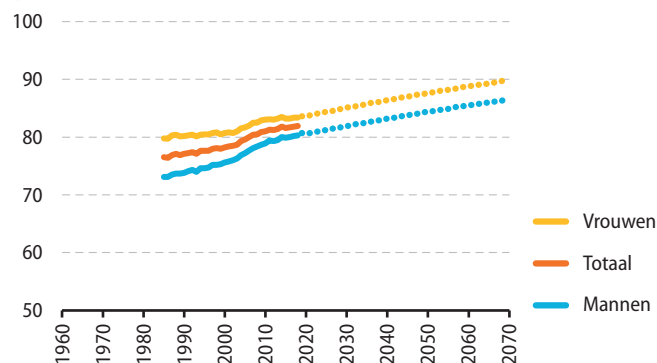
Levendgeboorten en sterfgevallen (x 1 000)



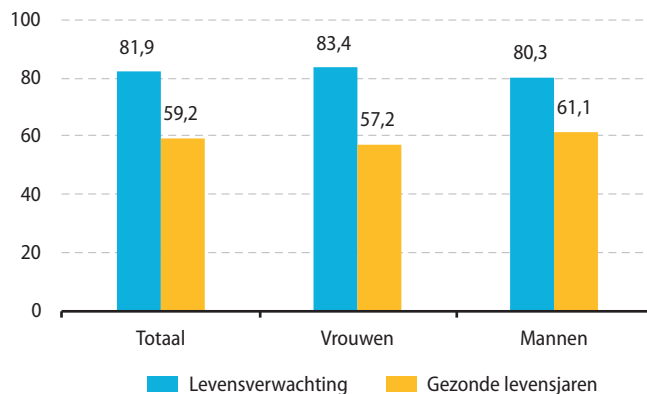
Totaal vruchtbaarheidscijfer (levendgeboorten per vrouw)



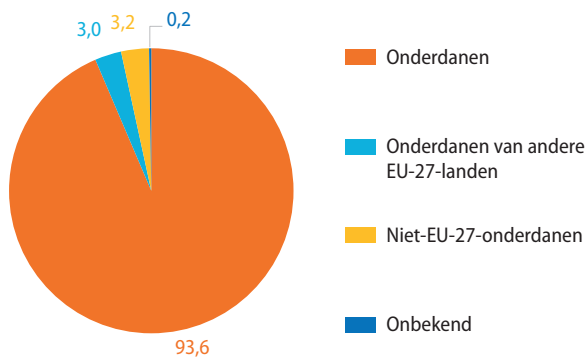
Levensverwachting bij geboorte (jaren)



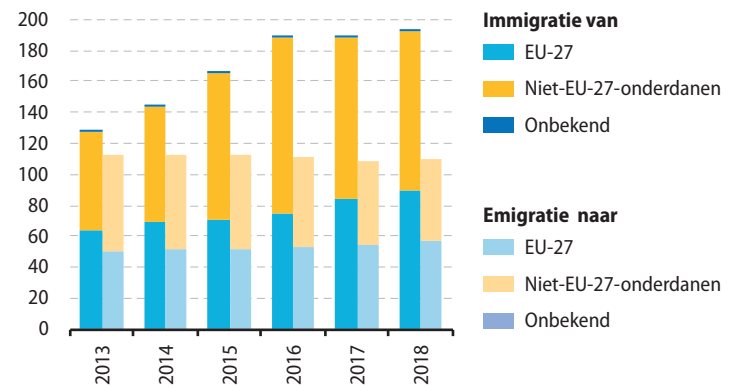
Levensverwachting en gezonde levensjaren bij geboorte, 2018 (jaren)



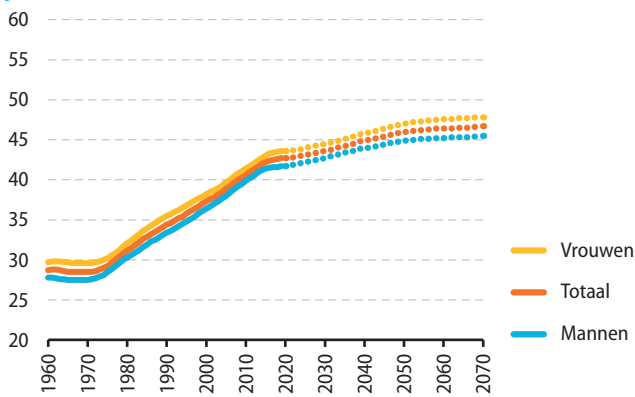
Bevolking naar nationaliteit, 2019 (%)



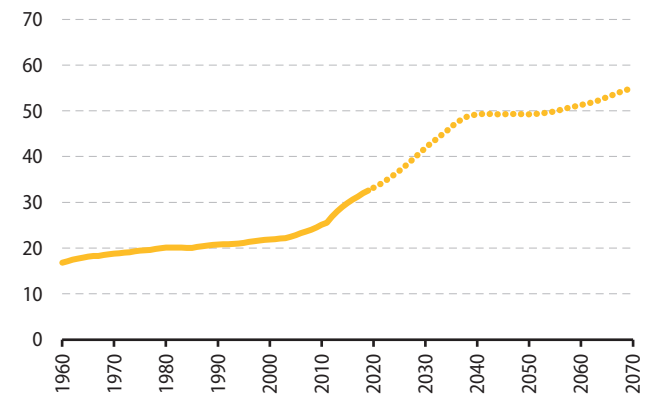
Immigratie en emigratie (x 1 000)



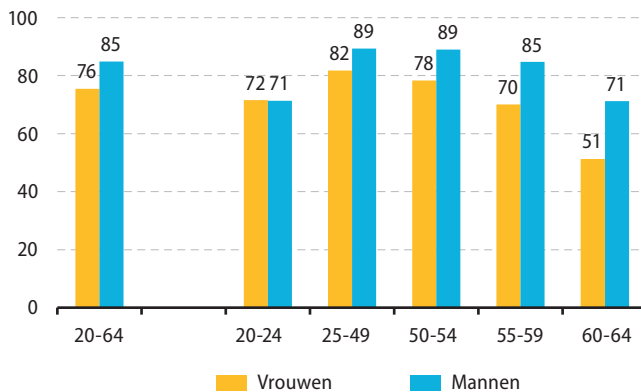
Mediane leeftijd (jaren)



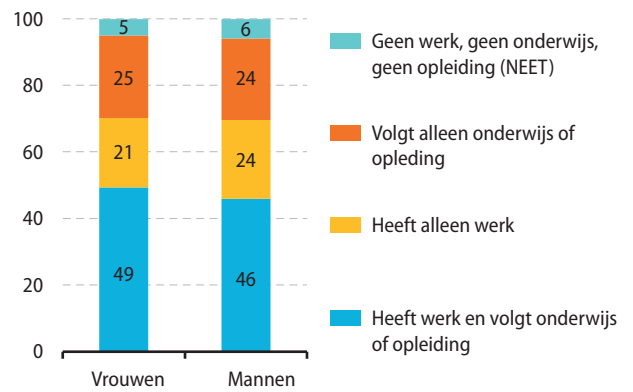
Afhankelijkheidsratio van ouderen (%)



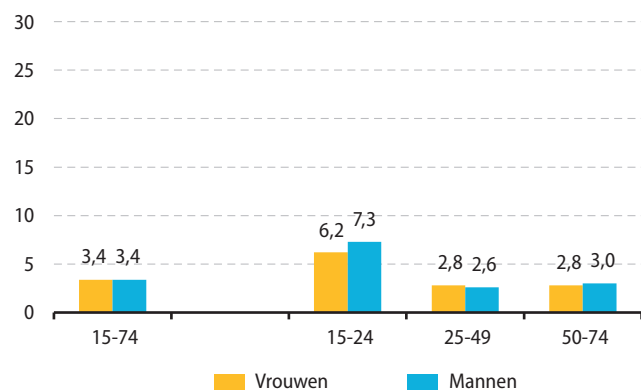
Arbeidsparticipatie naar leeftijd en geslacht, 2019 (%)



Opleiding en arbeidssituatie van jonge volwassenen (18-24 jaar), 2019 (%)



Werkloosheid naar leeftijd en geslacht, 2019 (%)



Werkloosheid naar opleidingsniveau (15-74 jaar), 2019 (%)

