



© iStockphoto



© iStockphoto

Januar 2014



Europa-Kommissionen



© iStockphoto

Kontakt til verificeringsorgan

Informationsudveksling, vurdering af egnethed



Forslagsfase

Indledende resultatoplysninger, tilgængelige testresultater.



Specifik protokolphase

Verifikationsorgan fastlægger verifikations-parametre, evaluerer tilgængelige data og fastlægger, om der er behov for yderligere test.



Evaluering og verifikations- fase

Endelig gennemgang af data
Udkast og gennemgang af verifikationsrapport.



Offentliggørelse

Verifikationserklæring registreres og publiceres på hjemmesiden for ETV.

Ved behov for yderligere test

Testfase

Gennemførelse af test udført af testorganer og analyselaboratorier.
Testrapport



© Hemera

Yderligere oplysninger om EU's pilotprogram for verifikation af miljøteknologier findes på:
<http://iet.jrc.ec.europa.eu/etv/>

eller fås ved kontakt til:
ENV-ETV@ec.europa.eu



© Den Europæiske Union, 2014

ETV

Genvej til markedet med EU's pilotprogram for verifikation af miljøteknologier



© iStockphoto



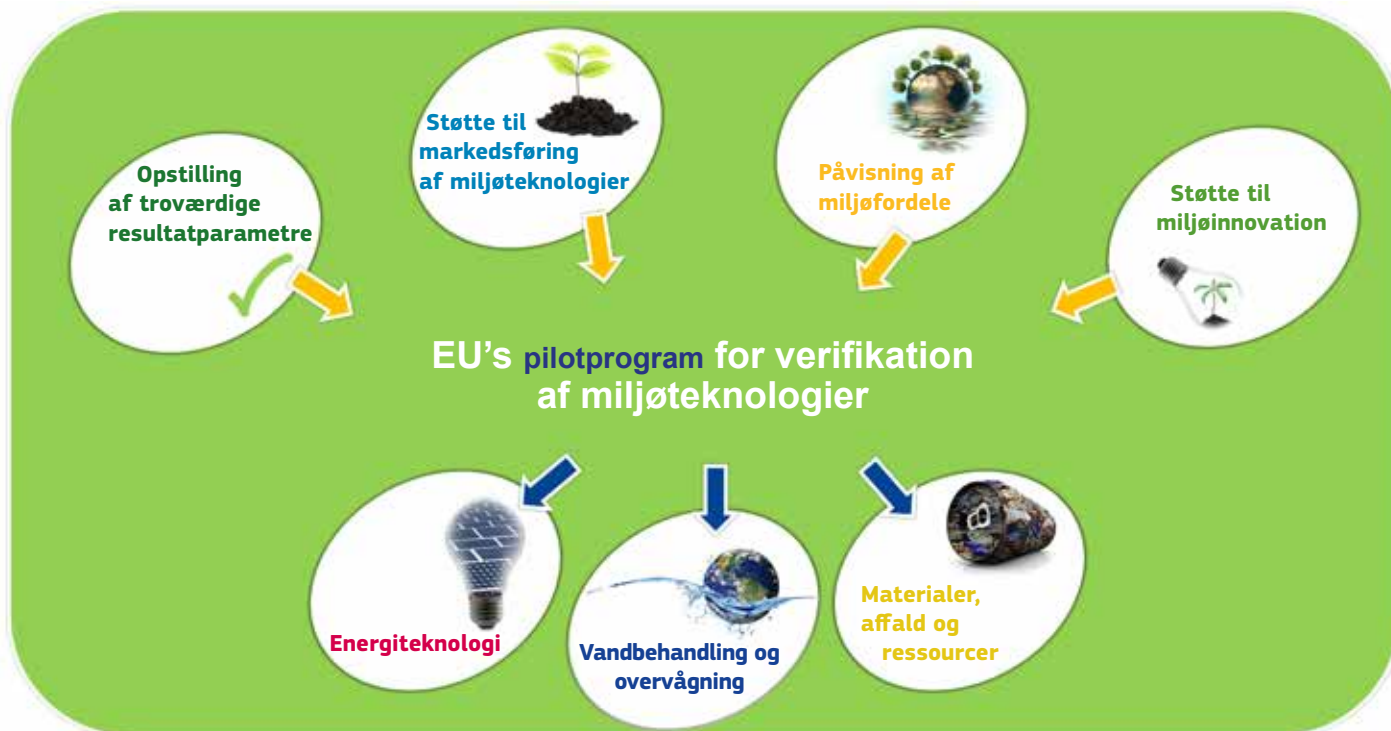
© shutterstock

Saltvandsindsprøjtning til grøn innovation

- Kunne du tænke dig at overhale konkurrenterne inden for miljøinnovation? Er det vigtigt for jer at kunne påvise den reelle merværdi, som jeres miljøteknologi skaber? Hvis I svarer ja til de spørgsmål, så kan EU's ETV-program hjælpe jer med at lancere jeres teknologi og understøtte en hurtigere indtrængen på markederne.
- Under ETV-programmet bliver de hævdede resultater ved innovative miljøteknologier verificeret af eksterne, kvalificerede 'verifikationsorganer'. ETV-processen munder ud i en 'verifikationserklæring', der dokumenterer teknologiens resultater og miljømæssige merværdi.
- Med en troværdig test og dokumentation af teknologiens resultater i hånden er det lettere at introducere innovative teknologier på markederne eller opnå en større markedsandel i EU eller på de internationale markeder, og samtidig reduceres den teknologiske risiko for køberne.

En enkel og robust proces

- Verifikationsorganerne modtager teknologiforslag, fastlægger resultatparametre, evaluerer testdata og udsteder en verifikationsrapport og en 'Verifikationserklæring', der giver en oversigt over den testede teknologis faktiske resultater.
- Hvis der er behov for yderligere test, indstilles testorganer (og eventuelt analyselaboratorier) af teknologiudvikleren til at udføre de ekstra test.
- ETV-programmets generelle verifikationsprotokol og retningslinjerne fra ETV-programmets tekniske grupper sikrer, at alle verifikationsorganer følger den samme ETV-procedure, og at en ETV-erklæring har samme niveau og værdi overalt i Europa.
- Omkostningerne ved verifikation afhænger af teknologiens kompleksitet og vil forventeligt ligge omkring 10 000-40 000 euro (uden test) i de fleste tilfælde.



Hvad er særligt ved ETV?

- ETV-ordningen tager udgangspunkt i de resultater, som producenten af en given teknologi angiver. Udgangspunktet er de innovative egenskaber og ikke en række prædefinerede kriterier eller standarder som i certificeringsordningerne.
- ETV-verifikationen munder ikke ud i en produktmærkning men en mere detaljeret verifikationserklæring til brug i B2B-markedsføringen.
- Resultatet af en ETV-verifikation kan anvendes til at overbevise investorer og kunder om troværdigheden af producentens egne påstande, og til at undgå at skulle gentage test og påvisning af resultater over for hver ny kunde. Derudover kan resultatet bruges i forbindelse med dokumentation ved deltagelse i offentlige udbud eller ved indhentelse af myndighedsgodkendelser.

Netværk der understøtter ordningen

Kontaktoplysninger og nyttige links findes på hjemmesiden for ETV: <http://iet.jrc.ec.europa.eu/etv/>

- 13 verifikationsorganer står til rådighed inden for 3 teknologiområder: vandbehandling og overvågning - energi - materialer, affald og ressourcer.
- Der findes lokale kontaktpunkter i 7 EU-lande, som aktivt medvirker til udarbejdelse og implementering af ETV-programmet.
- Et Stakeholder Forum samler interessentorganisationer med relation til ETV: se under 'Events' vedrørende næste arrangement, eller kontakt: ENV-ETV@ec.europa.eu
- ETV-programmer implementeres ligeledes i USA, Japan, Korea, Canada og Filippinerne. Link til deres hjemmesider findes også på hjemmesiden for EU ETV.