



Εξοικονομήστε χρόνο και ενέργεια

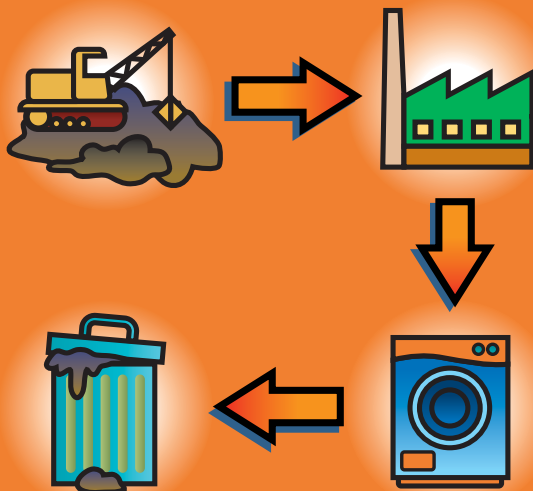
Οι οικιακές συσκευές εξοικονομούν χρόνο, αλλά με κόστος για το περιβάλλον.

Τα πλυντήρια πιάτων και τα πλυντήρια ρούχων χρησιμοποιούν ενέργεια για την λειτουργία των κινητήρων και την θέρμανση του αέρα και του νερού καθώς και απορρυπαντικά που μπορεί να ρυπάνουν το νερό. Τα ψυγεία έχουν εσωτερικά υγρά και μόνωση που μπορούν να προκαλέσουν βλάβη στη στοιβάδα του όζοντος.

Όλες οι συσκευές επιδρούν στο περιβάλλον, αλλά μερικές λιγότερο από άλλες. Αυτές που φέρουν το Ευρωπαϊκό Οικολογικό Σήμα:

- καταναλώνουν λιγότερη ενέργεια από τα συνήθη προϊόντα,
- χρησιμοποιούν το νερό πιο αποτελεσματικά και
- είναι εγγυημένες από τον κατασκευαστή για μακρά διάρκεια λειτουργίας και διαθεσιμότητα ανταλλακτικών.

Οι συσκευές αυτές φέρονται στην γη με εξαιρετική λεπτότητα καθόλη την διάρκεια του κύκλου ζωής τους (βλ. διάγραμμα). Οι επιδόσεις τους είναι από τις καλύτερες στην κατηγορία τους. Με απλά λόγια, τα αγαθά με το Οικολογικό Σήμα είναι εξορισμού καλύτερα.



Με το Ευρωπαϊκό Οικολογικό Σήμα

διακρίνονται προϊόντα που πληρούν υψηλά κριτήρια τόσο επίδοσης όσο και περιβαλλοντικής ποιότητας. Για να απονεμηθεί το Ευρωπαϊκό Οικολογικό Σήμα σε ένα προϊόν, αυτό πρέπει να υποβληθεί σε αυστηρές δοκιμές περιβαλλοντικής καταλληλότητας, με επαλήθευση των αποτελεσμάτων από έναν ανεξάρτητο φορέα.

Άλλα περιβαλλοντικά σήματα καλύπτουν ειδικά περιβαλλοντικά ζητήματα, όπως η δυνατότητα ανακύκλωσης ή η ενεργειακή αποδοτικότητα, ενώ το Λουλούδι του Ευρωπαϊκού Οικολογικού Σήματος διασφαλίζει ελάχιστες επιπτώσεις του προϊόντος στο περιβάλλον καθόλη την διάρκεια του κύκλου ζωής του – από τη διαδικασία παραγωγής έως την απόρριψή του. Οι καταναλωτές μπορούν να το βρουν σε όλη την Ευρωπαϊκή Ένωση, τη Νορβηγία, το Λιχτενστάιν και την Ισλανδία.

Έχουν καθοριστεί κριτήρια για περισσότερους από 23 τύπους προϊόντων και υπηρεσιών και συνεχώς υιοθετούνται νέες κατηγορίες. Το Λουλούδι διακοσμεί, μεταξύ άλλων, συσκευές φιλικές προς το περιβάλλον, είδη ένδυσης, προϊόντα κηπουρικής και τουριστικές εγκαταστάσεις.

Ψάξτε για το Λουλούδι!



ΠΛΗΡΟΦΟΡΙΕΣ ΕΠΙΚΟΙΝΩΝΙΑΣ

Η Ευρωπαϊκή Επιτροπή: ecolabel@ec.europa.eu

Ο αρμόδιος εθνικός φορέας σας:

http://ec.europa.eu/environment/ecolabel/tools/competentbodies_en.htm

Γενικές πληροφορίες για το Λουλούδι: <http://ec.europa.eu/ecolabel>

To Green Store: www.eco-label.com

Το Ευρωπαϊκό Οικολογικό Σήμα στις υπηρεσίες τουρισμού:

<http://www.eco-label-tourism.com>



Εκτυπωμένο σε ανακυκλωμένο χαρτί

© Ευρωπαϊκές Κοινότητες, 2006

Λουξεμβούργο: Υπηρεσία Επίσημων Εκδόσεων των Ευρωπαϊκών Κοινοτήτων, 2006
Επιτρέπεται η αναπαραγωγή με αναφορά της πηγής.



Ευρωπαϊκή Επιτροπή





Πλυντήρια ρούχων και πλυντήρια πιάτων

Πλεονεκτήματα για το περιβάλλον

- Ο κατασκευαστής πρέπει να παραλαμβάνει τις οικιακές συσκευές που βρίσκονται στο τέλος του κύκλου ζωής τους για ανακύκλωση, χωρίς χρέωση.
- Ο κατασκευαστής πρέπει επίσης να προσφέρει δωρεάν ανακύκλωση μερών που αντικαταστάθηκαν από τον ίδιο ή πιστοποιημένα κέντρα επισκευών με περιορισμένες εξαιρέσεις.
 - Για τα πλυντήρια ρούχων, η κατανάλωση νερού πρέπει να περιορίζεται σε 12 λίτρα ανά κιλό φορτίου πλύσης.

Μπορούν να μειώσουν το λογαριασμό του νερού σας κατά 40 τοις εκατό σε σύγκριση με λιγότερο αποδοτικές οικιακές συσκευές στην αγορά.

- Οι διαβαθμισμένες θήκες απορρυπαντικού βοηθούν στην αποφυγή της σπατάλης απορρυπαντικού διευκολύνοντας τη δοσομέτρηση.
- Τα πλυντήρια ρούχων με οικολογικό σήμα μπορούν να χρησιμοποιούν απορρυπαντικά που είναι αποτελεσματικά σε χαμηλότερες θερμοκρασίες.
- Διαφορετικές ρυθμίσεις για μικρά και μεγάλα φορτία βοηθούν στην βελτιστοποίηση της χρήσης απορρυπαντικού και νερού.
- Στα πλυντήρια πιάτων με Οικολογικό Σήμα προβλέπεται ρύθμιση χαμηλών αλάτων για νοικοκυριά με μαλακό νερό.

Εξοικονόμηση ενέργειας

- Τα πλυντήρια ρούχων πρέπει να έχουν ενεργειακή απόδοση ΕΕ τουλάχιστον κατηγορίας A, που σημαίνει ότι χρησιμοποιούν περίπου το μισό της ενέργειας που χρειάζονται λιγότερο αποδοτικές οικιακές συσκευές.
- Ειδικοί κύκλοι για δύσκολα και εύκολα φορτία πλύσης επιτρέπουν ακόμα μεγαλύτερη εξοικονόμηση ενέργειας και νερού.

Τα ψυγεία με οικολογικό σήμα καταναλώνουν 60 τοις εκατό λιγότερη ηλεκτρική ενέργεια σε σχέση με λιγότερο αποδοτικές συσκευές στην αγορά.

- Τα πλυντήρια πιάτων με Οικολογικό Σήμα πρέπει να έχουν υψηλό δείκτη απόδοσης, δηλαδή εξοικονόμηση ηλεκτρικής ενέργειας κατά 23 τοις εκατό τουλάχιστον.

Ψυγεία

Πλεονεκτήματα για το περιβάλλον

- Τα υγρά στο κύκλωμα ψύξης και οι διογκωτικοί παράγοντες που χρησιμοποιούνται για μόνωση δεν πρέπει να βλάπτουν τη στοιβάδα του όζοντος.
- Τα υλικά πρέπει να έχουν ελάχιστη επίδραση στην αύξηση της θερμοκρασίας του πλανήτη.
- Εάν το 5 τοις εκατό των ψυγείων που πωλούνται στην Ευρώπη κάθε χρόνο πληρούσαν τα κριτήρια του Ευρωπαϊκού Οικολογικού Σήματος, η εξοικονόμηση ενέργειας θα μπορούσε να οδηγήσει σε μια ελάττωση των εκπομπών διοξειδίου του άνθρακα της τάξης των 74.850 τόνων — ισοδύναμο με ένα αυτοκίνητο που κάνει τον γύρο του κόσμου 11.500 φορές.
- Όπου χρησιμοποιείται, η συσκευασία από χαρτόνι για ψυγεία θα πρέπει να περιέχει τουλάχιστον 80 τοις εκατό ανακυκλωμένο υλικό.

Εξοικονόμηση ενέργειας

- Τα ψυγεία με το οικολογικό σήμα πρέπει να έχουν ενεργειακή απόδοση ΕΕ τουλάχιστον κατηγορίας A+ ή A++, που σημαίνει ότι καταναλώνουν 60 τοις εκατό λιγότερη ηλεκτρική ενέργεια σε σύγκριση με λιγότερο αποδοτικές συσκευές.



ΚΑΛΥΤΕΡΑ ΓΙΑ ΤΗΝ ΥΓΕΙΑ ΣΑΣ

- Οι συσκευές με το Λουλουδι λειτουργούν πιο αθόρυβα σε σχέση με άλλες μάρκες, συμπεριλαμβανομένων και των πλυντηρίων ρούχων στον κύκλο στουψίματος.
- Τα μεγαλύτερα πλαστικά μέρη υπόκεινται σε αυστηρούς περιορισμούς ως προς το περιεχόμενό τους σε επιβραδυντικά φλόγας που μπορεί να είναι επιβλαβή για τα έμβρυα ή συνδέονται με εμφάνιση καρκίνου ή άλλων νόσων.



ΚΑΛΥΤΕΡΑ ΓΙΑ ΤΟ ΠΟΡΤΟΦΟΛΙ ΣΑΣ

- Ο κατασκευαστής εγγυάται ότι η συσκευή θα λειτουργεί για τουλάχιστον δύο χρόνια και ότι θα υπάρχουν διαθέσιμα ανταλλακτικά για τουλάχιστον 12 χρόνια αφού σταματήσει η παραγωγή του μοντέλου.
- Τα πλυντήρια πιάτων και τα πλυντήρια ρούχων με το οικολογικό σήμα μπορούν να μειώσουν σημαντικά το λογαριασμό του νερού σας.
- Τα πλυντήρια ρούχων με σήμα το Λουλουδι πρέπει να κατατάσσονται ανάμεσα στα καλύτερα ως προς την αποτελεσματικότητα στεγνώματος.
- Τα πλυντήρια πιάτων πρέπει να επιτυγχάνουν υψηλές επιδόσεις στον καθαρισμό, που επαληθεύονται μέσω τριών ανεξάρτητων δοκιμών πλύσης. Η απόδοση στο στέγνωμα πρέπει να πληροί τα ίδια κριτήρια.
- Όλες οι συσκευές που φέρουν το Οικολογικό Σήμα συμπεριλαμβάνουν οδηγίες χρήσης για βέλτιστες επιδόσεις και εξοικονόμηση ενέργειας.
- Διαφορετικές ρυθμίσεις για μικρά και μεγάλα φορτία βοηθούν στην βελτιστοποίηση της χρήσης απορρυπαντικού και νερού.
- Στα πλυντήρια πιάτων με οικολογικό σήμα προβλέπεται ρύθμιση χαμηλών αλάτων και δείκτες επιπέδου αλάτων που επιτρέπουν την εξοικονόμηση αποσικληρυντικών αλάτων και απορρυπαντικού.