

MINISTERIUM  
FÜR EIN  
LEBENSWERTES  
ÖSTERREICH

[bmlfuw.gv.at](http://bmlfuw.gv.at)

Workshop Agri-environment-climate Measures (AECM): Challenges of controllability and verifiability”, 7th of December 2016

## AVOIDING OF DOUBLE FUNDING – APPROACHES IN AUSTRIA

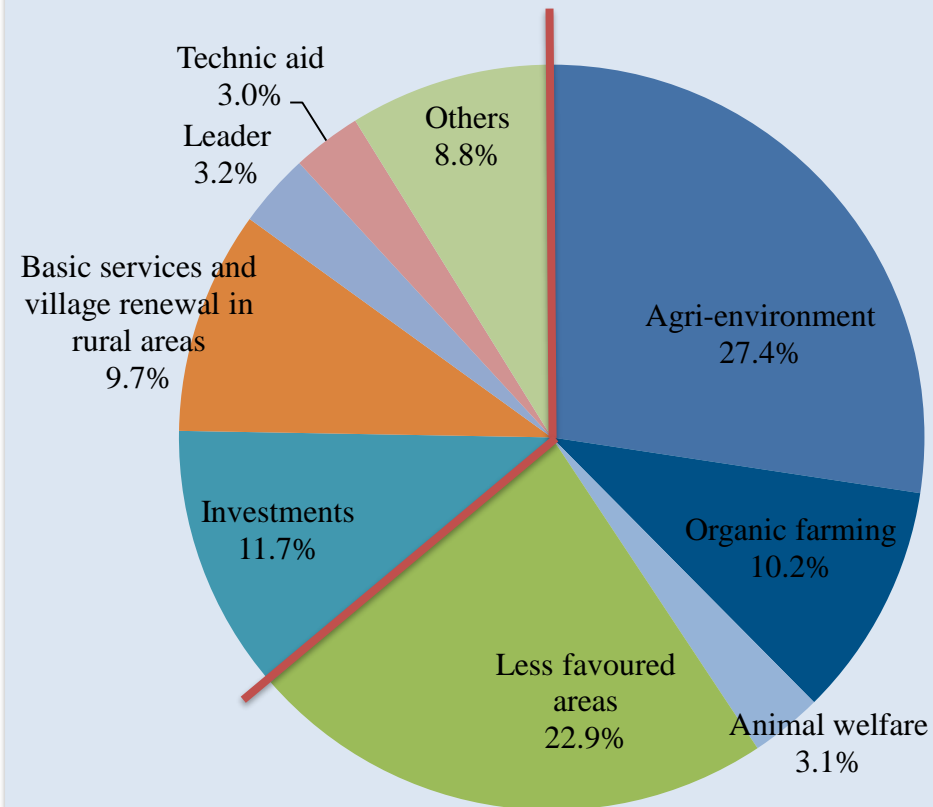
THOMAS NEUDORFER

Div. II/3–Agri-Environment, Mountain Farmers and  
Less-Favoured Areas, Organic Farming

# DESIGN AND IMPLEMENTATION OF CAP 2014-20 IN AUSTRIA

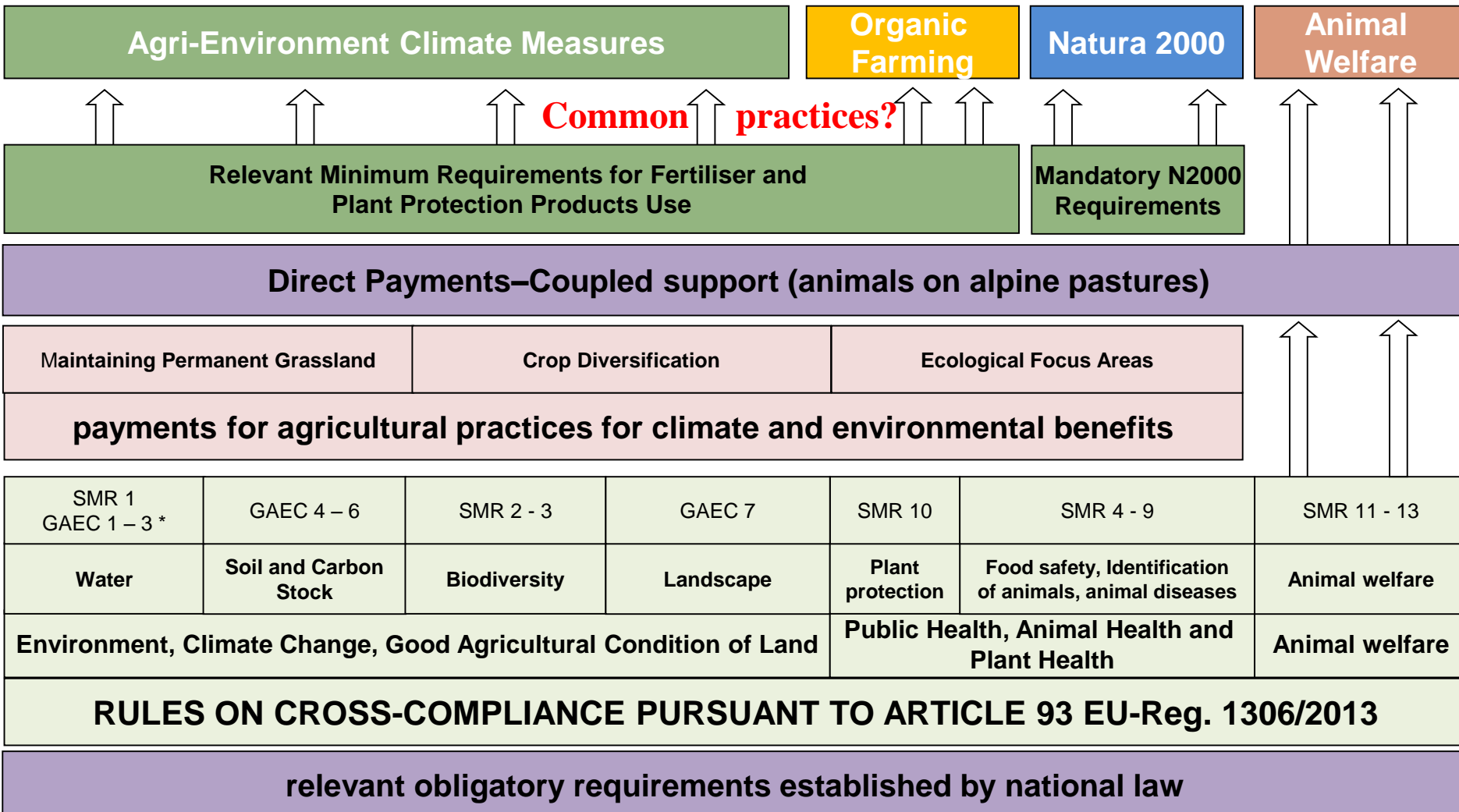
- **2/3 of CAP-payments** are spent for **RDP-measures** (50% national co-financing-rate) → ~1.100 m/year
- **2/3 of RDP-payments for area-measures** → ~ 665 m/year
- **ÖPUL**: 19 AECM operations, 1 OF, 1 NATURA 2000, 2 animal welfare
- **Applying 1 Greening - equivalent measure** to fulfill 5% EFA areas
- **80% participation rate** at ÖPUL and area wide implementation (water measures regionalized)

**RDP 14-20: share in finance plan**  
(total = EUR 1 100 m/year)



after 01. program modification

# CALCULATION OF AECM-PAYMENTS

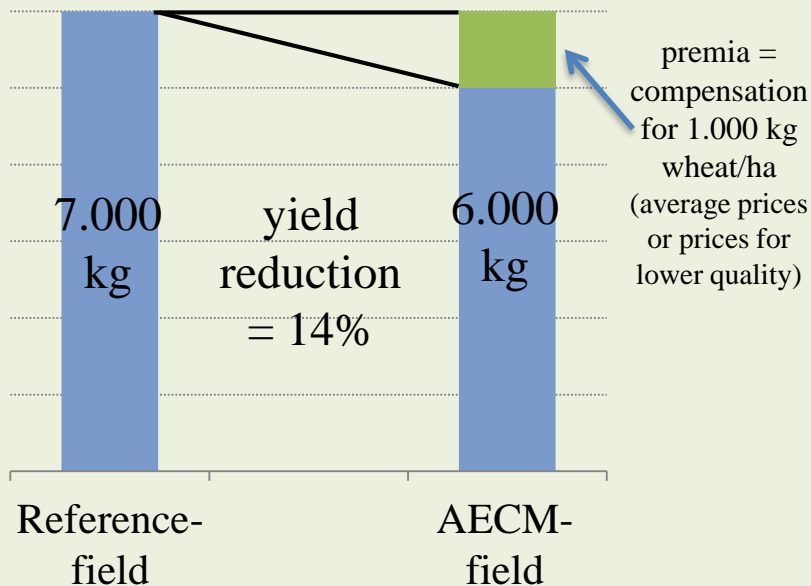


\* SMR ... Statutory Management Requirements  
GAEC ... Good Agricultural and Environmental Condition of Land

# PREMIA CALCULATION

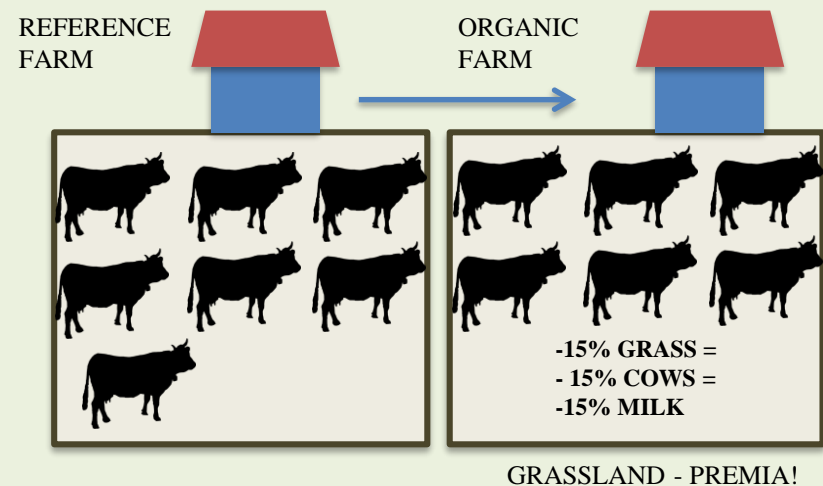
## AREA – RELATED APPROACH

e. g. Nature conservation, rare breeds, water protection, catch-crops, erosion wine



## WHOLE FARM APPROACH

e. g. organic farming, env. friendly management, silage renoucement



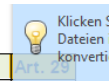
ARABLE – PREMIA: Calculation due to the shift of crop-shares (more legumes, less maize, less vegetables) and accounting additional manual work for weed control

General: Only compensation for variable costs (no fixed costs like investments)

# POTENTIAL RISKS OF DOUBLE FUNDING AND WAYS TO AVOID IT

Risk	Avoidance strategy
<p><b>Area-wide legal requirements,</b> Cross compliance and minimum requirements on PPP / fertilizers</p>	<p>Taking into account of this „<b>baseline</b>“ for premia calculation – only requirements above these requirements are paid</p>
<p><b>Regional legal requirements</b> (e. g. water protection, environment protection)</p>	<ul style="list-style-type: none"> <li>• Setting up <b>regional calculations</b> or</li> <li>• <b>deliniate</b> areas where no payments possible (e. g. water protection areas, national parks) or</li> <li>• take into account at nature conservation committments (<b>on the spot</b>)</li> </ul>
<p><b>Greening – requirements</b></p>	<p>Taking into account the greening-requirements as „<b>baseline</b>“ for the reference farm (min. 5% EFA, max. 75% of crop...), special treatment of ESGL</p>
<p>Other <b>AECM – operations,</b> other <b>RDP - measures</b></p>	<ul style="list-style-type: none"> <li>• Setting up a <b>combination-table</b> of measures and</li> <li>• Taking into account committments in „<b>baseline</b>“</li> <li>• <b>Reduced premias</b> in some combinations</li> </ul>

# COMBINATION OF MEASURES



## Anhang B Kombinationstabelle

Folgende Maßnahmen sind auf der Einzelfläche miteinander kombinierbar

		1	2	3	4	6	7	8	9	10	11	12	13	14	16	17	18	19	
		Umweltgerechte und biodiversitätsfördernde Bewirtschaftung	Einschränkung ertragssteigernder Betriebsmittel	Verzicht auf Fungizide und Wachstumsregulatoren bei Getreide	Anbau seltener landwirtschaftlicher Kulturpflanzen	Begrünung von Ackerflächen - Zwischenfruchtanbau	Begrünung von Ackerflächen - System Immergrün	Mulch- und Direktsaat (inkl. Strip-Till)	Bodennahe Ausbringung flüssiger Wirtschaftsdünger und Biogasgülle	Erosionsschutz Obst, Wein, Hopfen	Pflanzenschutzmittelverzicht Wein und Hopfen	Silageverzicht	Einsatz von Nützlingen im geschützten Anbau <sup>2)</sup>	Bewirtschaftung von Bergmähwiesen <sup>3)</sup>	Vorbeugender Grundwasserschutz	Bewirtschaftung auswaschungsgefährdeter Ackerflächen	Vorbeugender Oberflächengewässerschutz auf Ackerflächen	Naturschutz	Biologische Wirtschaftsweise
1	Umweltgerechte und biodiversitätsfördernde Bewirtschaftung		x	x	x	x	x	x	x	x <sup>1)</sup>	x <sup>1)</sup>	x	x	x	x	x <sup>1)</sup>	x <sup>1)</sup>	x <sup>1)</sup>	
2	Einschränkung ertragssteigernder Betriebsmittel	x		x	x	x	x	x	x	x	x	x	x	x	x <sup>4)</sup>				
3	Verzicht auf Fungizide und Wachstumsregulatoren bei Getreide	x	x		x	x	x	x	x					x					
4	Anbau seltener landwirtschaftlicher Kulturpflanzen	x	x	x		x	x	x	x				x		x				x
6	Begrünung von Ackerflächen - Zwischenfruchtanbau	x	x	x	x			x	x			x	x		x				x
7	Begrünung von Ackerflächen - System Immergrün	x	x	x	x				x			x	x		x				x
8	Mulch- und Direktsaat (inkl. Strip-Till)	x	x	x	x	x			x						x <sup>5)</sup>				x
9	Bodennahe Ausbringung flüssiger Wirtschaftsdünger und Biogasgülle	x	x	x	x	x	x	x				x	x		x				x
10	Erosionsschutz Obst, Wein, Hopfen	x <sup>1)</sup>	x										x						x
11	Pflanzenschutzmittelverzicht Wein und Hopfen	x <sup>1)</sup>	x							x									
12	Silageverzicht	x	x			x	x		x						x				x
13	Einsatz von Nützlingen im geschützten Anbau <sup>2)</sup>	x	x		x	x	x		x						x				x
14	Bewirtschaftung von Bergmähwiesen <sup>3)</sup>	x	x									x							x
16	Vorbeugender Grundwasserschutz	x	x <sup>4)</sup>	x	x	x	x	x <sup>5)</sup>	x			x	x						x <sup>4)</sup>
17	Bewirtschaftung auswaschungsgefährdeter Ackerflächen	x <sup>1)</sup>																	x <sup>1)</sup>
18	Vorbeugender Oberflächengewässerschutz auf Ackerflächen	x <sup>1)</sup>																	x <sup>1)</sup>
19	Naturschutz	x <sup>1)</sup>																	x <sup>1)</sup>
Art. 29	Biologische Wirtschaftsweise				x	x	x	x	x	x		x	x	x	x <sup>4)</sup>	x <sup>1)</sup>	x <sup>1)</sup>	x <sup>1)</sup>	

1) Kombinierbar nur betreffend Abgeltung der Landschaftselemente

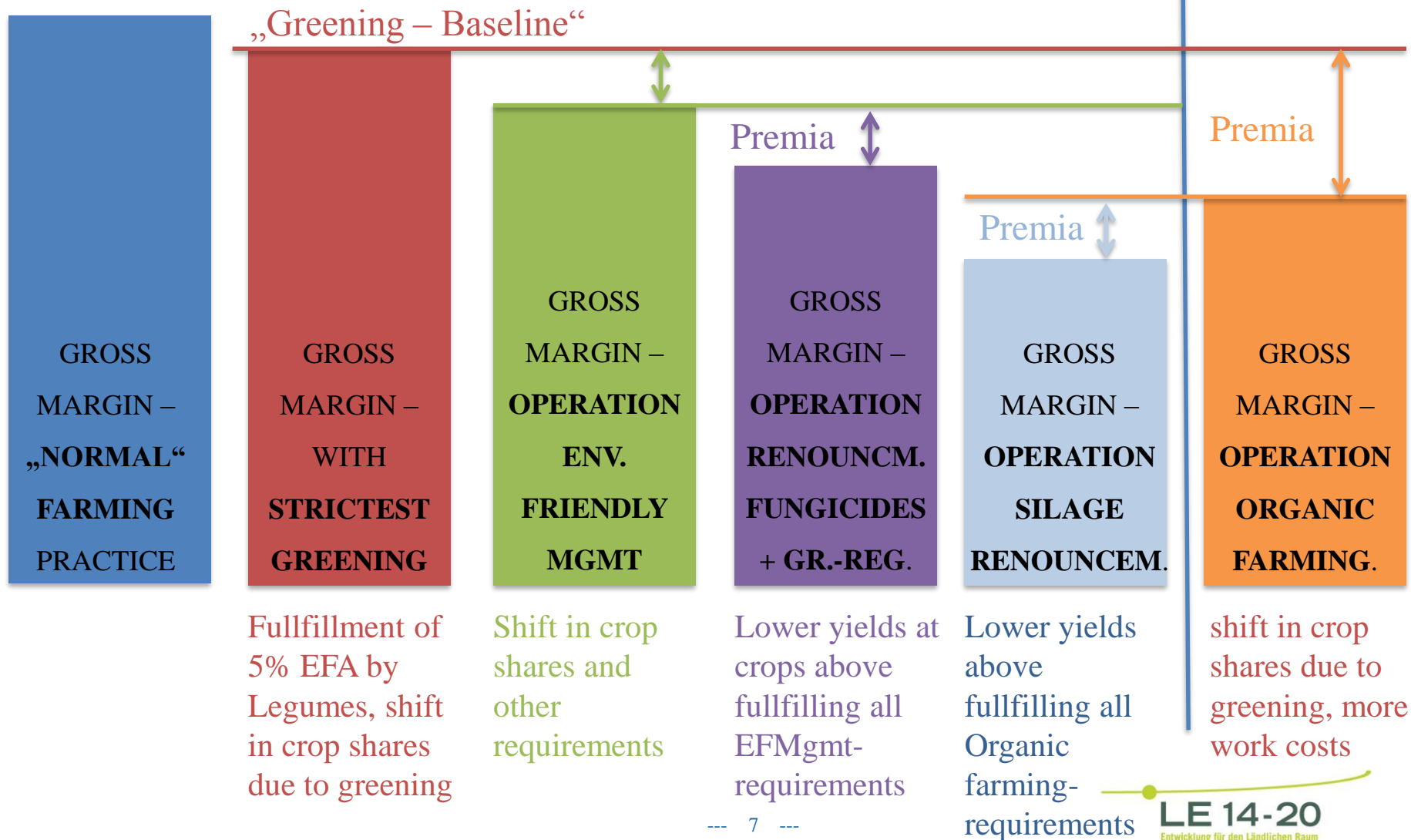
2) Flächen im geschützten Anbau in Topf- oder Substratkultur sind mit keiner anderen Maßnahme kombinierbar

3) Bergmähder sind auf der Einzelfläche mit keiner anderen Maßnahme kombinierbar (ausgenommen Abgeltung LSE im Rahmen von UBB oder Bio)

4) Kombinierbar mit Prämienabschlag

5) Im Falle einer Teilnahme an dem Pilotprojekt Humusaufbau im Rahmen der Maßnahme 16 erfolgt auf den teilnehmenden Flächen keine Prämiengewährung im Rahmen der Maßnahme 8 (Mulch und Direktsaat)

# AVOIDANCE OF DOUBLE FUNDING – GREENING AND BETWEEN OPERATIONS – WHOLE FARM - APPROACH





# AVOIDANCE OF DOUBLE FUNDING — AREA RELATED - APPROACH

## CATCH- CROP

Used as  
EFA

Not used as  
EFA

No AECM-  
Premia

AECM-  
Premia

## FALLOW LAND

Used as  
EFA

Not used as  
EFA

No AECM-  
Premia

AECM-  
Premia

~~Nature  
conservation~~

~~Biodiversity  
area~~

Water  
protection  
area

National  
park

FALLOW  
LAND

ORGANIC  
FIELD

No AECM-  
/OF-Premia





**MINISTERIUM  
FÜR EIN  
LEBENSWERTES  
ÖSTERREICH**

bmlfuw.gv.at

# Questions?

**THOMAS NEUDORFER**

FEDERAL MINISTRY OF  
AGRICULTURE,  
FORESTRY, ENVIRONMENT AND  
WATER MANAGEMENT

.....  
Division II/3, Agri-Environment,  
Mountain Farmers and  
Less-Favoured Areas, Organic Farming  
Stubenring 1, 1010 Vienna  
T +43 1 71100 606643, F +43 1 71100  
6507  
thomas.neudorfer@bmlfuw.gv.at  
bmlfuw.gv.at