



European Network for
Rural Development

PL

POLITYKA ROZWOJU OBSZARÓW WIEJSKICH W LICZBACH

Przegląd realizacji programów
w całej UE

ENRD *Łączenie Europejskiej Wsi...*
www.enrd.eu

Sfinansowała



PRZEGLĄD REALIZACJI POLITYKI

Każdego roku obecnego okresu programowania (2007-2013) ENRD publikuje szereg produktów informacyjnych opartych na wskaźnikach monitoringu PROW. Pozwalają one na formułowanie kluczowych spostrzeżeń dotyczących realizacji polityki rozwoju obszarów wiejskich, ilustrując poziom wydatków oraz dostarczając sprawozdań na temat osiągniętych wyników. Wskaźniki są używane do oceny tego, czy cele Programu Rozwoju Obszarów Wiejskich (PROW) zostały osiągnięte zarówno poprzez działania jak i ogólnie.



Informacje są ogólnodostępne za pośrednictwem strony internetowej ENRD i zawierają dane dotyczące:

- wykonania Programów Rozwoju Obszarów Wiejskich (PROW) na poziomie krajowym i europejskim;
- wykonania poszczególnych działań polityki rozwoju obszarów wiejskich; oraz
- tematycznych interwencji polityki rozwoju obszarów wiejskich (np. przez grupy powiązanych działań politycznych)

Pakiet produktów informacyjnych opiera się na danych przekazanych przez Instytucje Zarządzające PROW w rocznych sprawozdaniach z postępów Komisji Europejskiej. Dostarczane informacje obejmują wszystkie Państwa Członkowskie UE27, obejmujące 88 programów krajowych i regionalnych.

Link do polityki rozwoju obszarów wiejskich w liczbach:

<http://enrd.ec.europa.eu/policy-in-action/rural-development-policy-in-figures>

WSKAŹNIKI MONITOROWANIA PROW

Strona internetowa ENRD zawiera dane, wykresy oraz grafiki wykazujące postęp realizacji każdego PROW. Są to wskaźniki finansowe (EFRROW i wydatki krajowe) oraz rzeczowe (szczególnie wskaźniki produktu zdefiniowane przez Wspólne Ramy Monitorowania i Oceny rozwoju obszarów wiejskich 2007-2013):

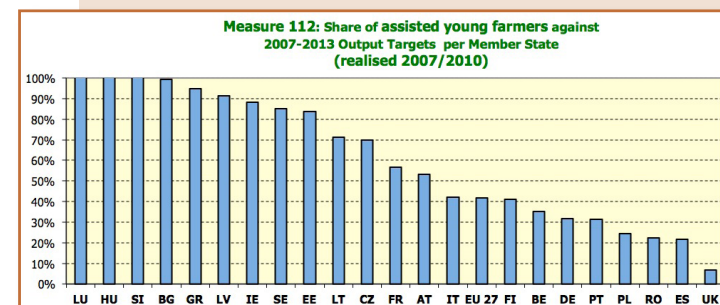
i) Tabele podsumowujące wskaźników postępu finansowania: obrazują wdrażanie z perspektywy finansowania PROW, dostarczając danych dotyczących budżetu przeznaczanego na każde działanie oraz faktycznych płatności dla beneficjentów.

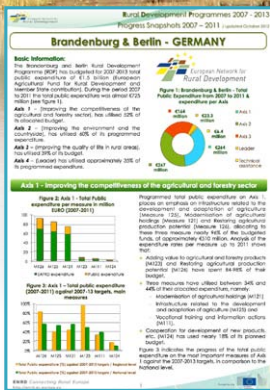
Description	Realised 2007-2008-2009-2010-2011	
	EAFRD	Total Public
Vocational training and information actions	19,509,009.35	39,561,116.05
Setting up of young farmers	41,955,798.02	85,660,156.08
Early retirement	0.00	0.00
Use of advisory services	0.00	0.00
Setting up of management, relief and advisory services	0.00	0.00
Modernisation of agricultural holdings	212,035,032.27	429,226,715.71
Improvement of the economic value of forests	14,462,632.45	29,014,831.54
Adding value to agricultural and forestry products	40,793,674.97	79,648,369.51
Cooperation for development of new products, processes and technologies in the agriculture and food sector and in the forestry sector	4,787,377.80	9,196,884.01
Infrastructure related to the development and adaptation of agriculture and forestry	25,026,060.76	51,287,466.36
Restoring agricultural production potential	0.00	0.00
Meeting standards based on EU legislation	0.00	0.00
Participation of farmers in food quality schemes	5,543,379.80	11,008,857.00

ii) Tabele podsumowujące wskaźników rzeczowych: dane i grafiki dostarczające informacji o postępie danego PROW w zakresie produktów (np. liczbie wspartych młodych rolników z uwzględnieniem podziału na płeć).

Output	Unit	Value	Targets 2007-13
Number of participants in training	N.	17,018	101,450
Number of training days received	N.	109,107,22	238,905,00
Number of assisted young farmers	N.	190	600
Total volume of investments	thousand EUR	7,805,65	9,000,00
Number of farm holdings that received investment support	N.	8,818	31,777
Total volume of investments	thousand EUR	3,287,412,14	8,122,443,63
Number of forest holdings that received investment support	N.	27	105
Total volume of investments	thousand EUR	548,79	3,700,00
Number of enterprises supported	N.	547	1,692
Total volume of investments	thousand EUR	859,900,04	2,016,327,00
Number of cooperation initiatives supported	N.	14	158
Number of operations supported	N.	13,268	18,895
Total volume of investments	thousand EUR	1,339,262,18	2,058,802,00
Supported area of damaged agricultural land	Ha	401,510	1,257,461

iii) Tabele podsumowujące Postęp według działań: dane wskaźujące na postęp każdego działania polityki rozwoju obszarów wiejskich w odniesieniu do produktów na poziomie UE oraz rozkład według poszczególnych Krajów Członkowskich.

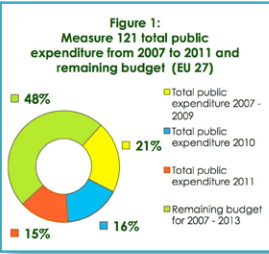
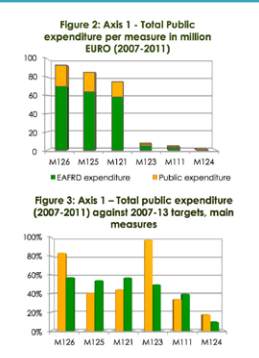




ANALIZA REALIZACJI POLITYKI

ENRD uzupełnienia dane wskaźników monitorowania poprzez arkusze informacyjne, które pozwalają na analizę realizacji polityki. To przydatne źródło określa powiązania pomiędzy zasobami a wynikami w polityce rozwoju obszarów wiejskich.

i) Arkusze Informacyjne PROW: są to obrazowe ujęcia postępu osiągniętego przez PROW, które łączą informacje o wydatkowaniu z ogólnym postępowaniem w zakresie produktów.



ii) Broszury Informacyjne Działań: są to obrazowe ujęcia postępu na poziomie działań w odniesieniu do celów ustanowionych dla całego okresu programowania.

ANALIZY TEMATYCZNE POLITYKI

Pogłębienie analiz możliwe jest dzięki **Broszutom Tematycznym**, które dostarczają klarownego obrazu interwencji polityki rozwoju obszarów wiejskich według dziedzin oraz uwytłaczają powiązania pomiędzy priorytetami polityki, działaniami wdrażającymi oraz faktycznymi wynikami.

Broszury Tematyczne zawierają krótkie streszczenia ram koncepcyjnych interwencji polityki oraz opisują działania, przez które priorytety mają być wdrażane.

Ponadto analiza ta zawiera przykłady obrazujące rzeczywistych beneficjentów oraz informacje o podziale środków budżetowych, wydatkach i osiągniętych rezultatach.



Sprawdź uaktualnioną stronę **ENRD!** www.enrd.eu

Mapa witryny | Wyszukaj | Kontakt | Informacje prawne | [polski \(pl\)](#)

EUROPEJSKA SIĘĆ NA RZECZ ROZWOJU OBSZARÓW WIEJSKICH (ENRD)
Łączenie europejskiej wsi ...

Komisja Europejska

Komisja Europejska > Rozwój rolnictwa i obszarów wiejskich > Rozwój obszarów wiejskich > ENRD

Brama główna | Polityka w Akcji | Państwa Członkowskie | Zagadnienia | LEADER | Sieci & Sieciowanie | Publikacje & Media | Wydarzenia i Spotkania | Info | LOGIN

Europejska Sieć na rzecz Rozwoju Obszarów Wiejskich (ENRD)

ENRD łączy wszystkie strony zaangażowane w rozwój obszarów wiejskich na terytorium Unii Europejskiej (UE). Dowiedz się, w jaki sposób ENRD przyczynia się do skutecznego wdrażania programów rozwoju obszarów wiejskich przez państwa członkowskie, wspierając tworzenie i wymianę wiedzy, jak również ułatwiając współpracę pomiędzy obszarami wiejskimi w całej Europie. [Dowiedz się więcej](#)

Łączenie europejskiej wsi ...

NewsBlast
ENRD
magazine

Nowy numer jest już dostępny online!

Wyszukaj | Wyszukiwanie zaawansowane

Opis narzędzia

opENRD | Baza PROW | Galeria | Komunikowane

Wiedza | Wydarzenia | Przedsiębiorcy | Dołącz do nas

Aktualności

WYDARZENIE MIESIĄCA:
Wzmacnianie powiązań między miastami a wsią

21 stycznia 2013: W ramach serii warsztatów na temat LEADER organizowanych w tym tygodniu w Chorwacji przez JALEX, ENRD wybrał, w jaki sposób LGD w Chorwacji mogą skorzystać z uczestnictwa w europejskiej sieci...

16 stycznia 2013: Przypominamy, że ENRD Magazine dostępny jest w języku w językach z języków W każdym numerze znajdziecie liczną zdobycz informacji na temat społeczności z obszarów wiejskich.

14 stycznia 2013: W trakcie *GrüneWoche* głównych międzynarodowych targów żywności, rolnictwa i ogrodnictwa, rozpoczynających się 18 stycznia, do ENRD na stoisku DG AGRI dołączą rolnicy i przedsiębiorcy, aby podzielić praktyczny wymiar polityki obszarów wiejskich.

10 stycznia 2013: Zainspiruj się ciekawymi przykładami działań komunikacyjnych na rzecz rozwoju obszarów wiejskich – takimi, jak *agrib&ac*

Polącz się z UE

Kliknij na flagę wybranego Kraju, aby połączyć się z Wiejską Europą

Państwa spoza UE

Kraje członkowskie UE
Przystąpienie do UE w roku 2013
Kraje kandydujące
Potencjalne kraje kandydujące
Inne kraje

Europejska Sieć na rzecz Rozwoju Obszarów Wiejskich (ENRD) Punkt Kontaktowy:

Rue du Marteau, 81 Tel : +32 2 235 20 20
B - 1000 Bruksela Fax: +32 2 280 04 38
Belgia E-mail : info@enrd.eu

Właściciel zdjęcia: © Punkt Kontaktowy ENRD



Urząd Publikacji

ENRD Łączenie Europejskiej Wsi...

DOI 10.2762/52380

ISBN 978-92-79-28765-7



9 789279 287657