



European Network for
Rural Development

IT

LA POLITICA DI SVILUPPO RURALE IN CIFRE

Approfondimenti sull'attuazione
dei programmi nell'UE

RESR *Connettere l'Europa rurale...*
www.enrd.eu

Finanziato dalla



APPROFONDIMENTI SULL'ATTUAZIONE DELLA POLITICA DI SVILUPPO RURALE

Per ciascuna annualità dell'attuale periodo di programmazione (2007-2013), la RESR pubblica una serie di prodotti informativi, basati sugli indicatori di monitoraggio dei PSR, allo scopo di offrire importanti dettagli sull'attuazione della politica di sviluppo rurale, illustrando i livelli di spesa nonché i risultati conseguiti. Gli indicatori sono utili per valutare il grado di raggiungimento degli obiettivi del programma di sviluppo rurale (PSR), sia per le singole misure che nel complesso.



Queste informazioni sono pubblicamente accessibili attraverso il sito web della RESR e includono dati riguardanti:

- il livello di attuazione dei programmi di sviluppo rurale (PSR) a livello nazionale e UE;
- il livello di attuazione delle singole misure della politica di sviluppo rurale; e
- gli interventi della politica di sviluppo rurale suddivisi per tema (ovvero per gruppi di misure correlate).

Questo insieme di prodotti si basa sui dati comunicati alla Commissione europea dalle Autorità di gestione dei PSR attraverso le rispettive relazioni di esecuzione annuali. Le informazioni fornite riguardano tutti i 27 Stati membri dell'UE e si riferiscono a 88 programmi nazionali e regionali.

Collegamento alla sezione sulla politica di sviluppo rurale in cifre:
<http://enrd.ec.europa.eu/policy-in-action/rural-development-policy-in-figures>

INDICATORI DI MONITORAGGIO DEI PSR

Il sito web della RESR offre dati, diagrammi e grafici illustrativi al fine di indicare i progressi compiuti nell'ambito dell'attuazione dei singoli PSR. Vengono forniti altresì gli indicatori finanziari (livello di spesa del FEASR e nazionale) e fisici (in particolare gli indicatori di prodotto, come definiti dal Quadro comune per il monitoraggio e la valutazione relativo al programma di sviluppo rurale 2007-2013):

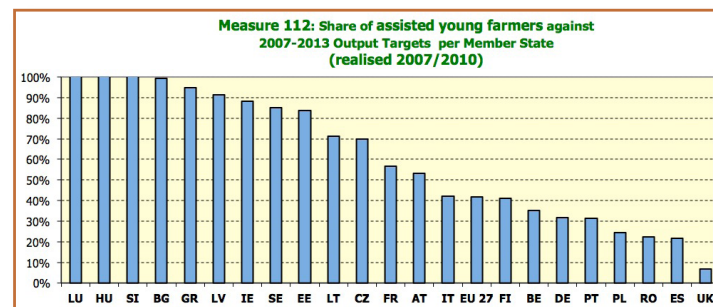
i) Tabelle riassuntive dell'avanzamento finanziario: mostrano l'attuazione finanziaria dei PSR, fornendo dati sulle dotazioni destinate alle singole misure per l'intero periodo di programmazione e sui pagamenti effettivi a favore dei beneficiari.

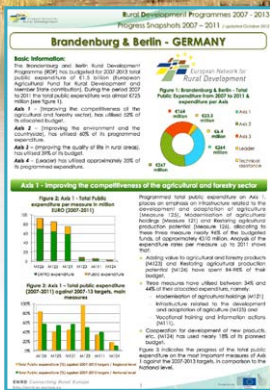
Description	Realised 2007-2008-2009-2010-2011	
	EAFRD	Total Public
Vocational training and information actions	19,509,009.35	39,561,116.05
Setting up of young farmers	41,955,798.02	85,660,156.08
Early retirement	0.00	0.00
Use of advisory services	0.00	0.00
Setting up of management, relief and advisory services	0.00	0.00
Modernisation of agricultural holdings	212,035,032.27	429,226,715.71
Improvement of the economic value of forests	14,462,632.45	29,014,831.54
Adding value to agricultural and forestry products	40,793,674.97	79,648,369.51
Cooperation for development of new products, processes and technologies in the agriculture and food sector and in the forestry sector	4,787,377.80	9,196,884.01
Infrastructure related to the development and adaptation of agriculture and forestry	25,026,060.76	51,287,466.36
Restoring agricultural production potential	0.00	0.00
Meeting standards based on EU legislation	0.00	0.00
Participation of farmers in food quality schemes	5,543,379.80	11,008,857.00

ii) Tabelle riassuntive degli indicatori fisici: dati e grafici recanti informazioni sui progressi compiuti nell'ambito dei singoli PSR in termini di prodotto (per esempio, il numero di giovani agricoltori beneficiari, inclusa la distribuzione per sesso).

Output	Unit	Value	Targets 2007-13
Number of participants in training	N.	17.018	101.450
Number of training days received	N.	109.107,22	238.905,00
Number of assisted young farmers	N.	190	600
Total volume of investments	thousand EUR	7.805,65	9.000,00
Number of farm holdings that received investment support	N.	8.818	31.777
Total volume of investments	thousand EUR	3.287.412,14	8.122.443,63
Number of forest holdings that received investment support	N.	27	105
Total volume of investments	thousand EUR	548,79	3.700,00
Number of enterprises supported	N.	547	1.692
Total volume of investments	thousand EUR	859.900,04	2.016.327,00
Number of cooperation initiatives supported	N.	14	158
Number of operations supported	N.	13.268	18.895
Total volume of investments	thousand EUR	1.339.262,18	2.058.802,00
Supported area of damaged agricultural land	Ha	401.510	1.257.461

iii) Tabelle riassuntive dell'avanzamento per misure: dati indicanti i progressi compiuti in relazione alle singole misure della politica di sviluppo rurale in termini di prodotto al livello dell'UE, con una ripartizione per Stato membro.



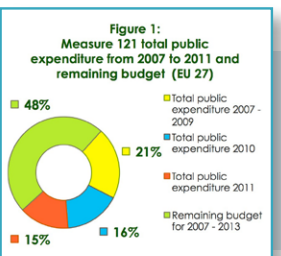
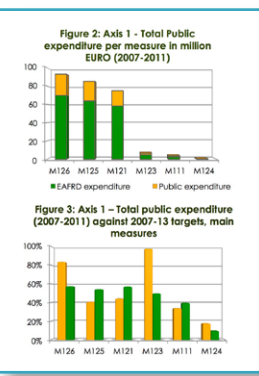


ANALISI DELL'ATTUAZIONE DELLA POLITICA DI SVILUPPO RURALE

ANALISI DELLA POLITICA DI SVILUPPO RURALE PER TEMA

La RESR combina i dati relativi agli indicatori di monitoraggio con delle schede informative volte a offrire un'analisi dell'attuazione della politica di sviluppo rurale. Questi utili strumenti evidenziano i nessi tra le risorse e i risultati di tale politica.

i) Schede informative sui PSR: delle "istantanee" sull'avanzamento dei PSR che offrono informazioni in merito all'attuazione finanziaria dei programmi e ai progressi complessivi in termini di risultati.



ii) Schede informative sulle misure: delle "istantanee" sui progressi compiuti nell'ambito delle singole misure e rispetto agli obiettivi fissati per l'intero periodo di programmazione.

Un'ulteriore analisi è offerta dalle **schede informative tematiche**, che forniscono una rappresentazione chiara, per tema, dell'intervento della politica di sviluppo rurale, evidenziandone i legami tra le priorità, le misure di attuazione e i relativi risultati sul campo.

Le schede informative tematiche illustrano in sintesi il quadro concettuale alla base dell'intervento strategico e descrivono le misure utilizzate per porre in essere le priorità politiche. Queste schede forniscono altresì un'indicazione degli effettivi beneficiari e informazioni sugli stanziamenti di bilancio, sulle spese e sui risultati conseguiti.



Date uno sguardo al nuovo sito web della RESR! www.enrd.eu

Mappe del sito | Cerca | Contatti | Informazioni legali [Italiano \(IT\)](#)

LA RETE EUROPEA PER LO SVILUPPO RURALE (RESR)

Connettere l'Europa rurale ...

Commissione Europea > Agricoltura e sviluppo rurale > Sviluppo rurale > ENRD

[Pagina Iniziale](#) | [La politica in azione](#) | [Paese](#) | [Temi](#) | [LEADER](#) | [Le reti & l'attività di rete](#) | [Publicazioni & media](#) | [Eventi & incontri](#) | [Info](#) | [LOGIN](#)

[Condividi](#) | [Facebook](#) | [Twitter](#) | [LinkedIn](#)

La Rete europea per lo sviluppo rurale

La RESR costituisce il centro di collegamento per le parti coinvolte nello sviluppo rurale. In tutta l'Unione europea (UE), scoprite come la RESR contribuisce all'efficace attuazione dei programmi di sviluppo rurale degli Stati membri, promuovendo lo sviluppo e la condivisione delle conoscenze e facilitando lo scambio di informazioni e la cooperazione in tutta l'Europa rurale. [Per saperne di più](#)

Connettere l'Europa rurale ...

ENRD magazine **L'ultima edizione è ora online!**

< 1 | 2 | 3 | 4 >

Connettersi con l'UE

Selezionare un paese per connettersi con l'Europa rurale

Paesi extra-UE

Stati membri dell'UE
 Adesione all'UE nel 2013
 Paesi candidati
 Potenziali candidati
 Altri paesi

In evidenza

- opENRD
- Banca dati
- Multimedia
- Comunicazione
- Innovazione
- Eventi
- Imprenditoria
- Iscrizione

Novità

EVENTO DEL MESE: Consolidare i legami tra zone urbane e territori rurali

< 1 | 2 | 3 | 4 >

- 21 gennaio 2013: La RESR illustrerà come i CAL croati possono trarre vantaggio dall'attività di rete europea nell'ambito di una serie di workshop su LEADER organizzati in Croazia dalla TABX questa settimana.
- 16 gennaio 2013: Non dimenticate: la Rivista della RESR è disponibile in sei lingue! Ogni numero è ricco di splendide immagini dell'Europa rurale e preziose osservazioni della comunità europea per lo sviluppo rurale.
- 14 gennaio 2013: Agricoltori e imprenditori rurali e la RESR, si uniranno alla DG AGRI per illustrare la politica di sviluppo rurale in azione alla **Settimana verde internazionale - la fiera dell'alimentazione, agricoltura e orticoltura** che apre il 18 gennaio.
- 10 gennaio 2013: Prendete ispirazione dagli esempi virtuosi di comunicazione dello sviluppo rurale - come l'applicazione per **smartphone** dedicata agli agricoltori - offerti sul Portale CSR.

Punto di contatto della **Rete europea per lo Sviluppo rurale (RESR):**

Rue du Maréau, 81 Tel: +32 2 235 20 20
 B - 1000 Bruxelles Fax: +32 2 280 04 38
 Belgio E-mail: info@enrd.eu

Foto di copertina: © Punto di contatto RESR



Ufficio delle pubblicazioni

RESR Connettere l'Europa rurale...

DOI 10.2762/52332

ISBN 978-92-79-28764-0



9 789279 287640