

# Swedish NRN 2021-2022



The European Agricultural Fund  
for Rural Development:  
Europe investing in rural areas

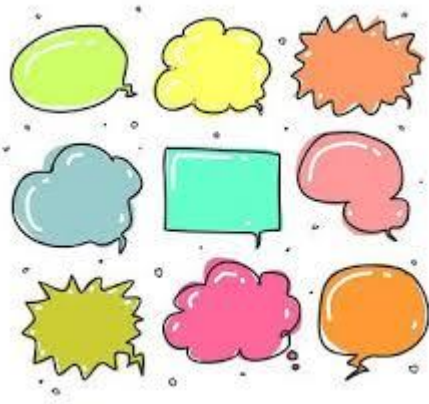


# Bridge between periods

- consultation with stakeholders during 2020
- activity plan 2021-2022
- some new actors, some new focus areas and some new methods



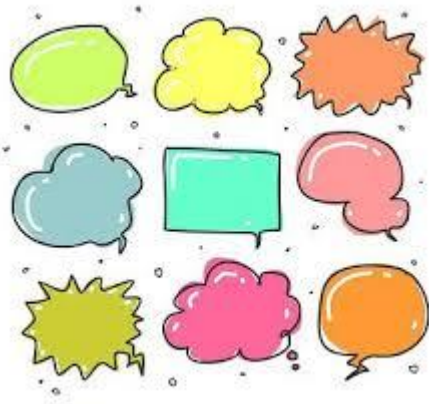
The European Agricultural Fund  
for Rural Development:  
Europe investing in rural areas



# Consultation during 2020

- Survey and digital focus meetings
- More than 200 participants from nearly 80 organisations and authorities
- Both members and other stakeholders
- What added value can a membership bring to you and your organization?





# Consultation during 2020

Main conclusions - More focus on the network as a meeting place for:

- Mutual learning, co-creation and co-operation
- Cross-sectorial and multilevel actors

*“Plattform for unexpected combination of competence that can meet new challenges with new solutions”*

- Majority wants to participate in an active way



Insatsområden	Operativa mål	Stappmål 2022	Nätverksmål 2027	EU mål och nationella mål
<ul style="list-style-type: none"> <li>AKIS och ARAKIS insatser, mkl.</li> <li>Innovationsstöd, EIP och grupp för innovationsfrämjande</li> <li>Samverkan Gröna Kluster</li> <li>Grupp Hållbara Gröna näringar</li> <li>Grupp Fiske och Vattenbruk</li> <li>Grupp Miljö och Klimat</li> <li>Grupp Ung inkludering</li> <li>Kompetensråd</li> <li>O-härlig konsumtion så som MATtanken och Vårdrätselverk</li> <li>Tidsbegränsade processer för specifika utmaningar</li> <li>Informationsutvärdering om stödmöjligheter</li> </ul>	De som ska genomföra insatserna har utformat de operativa målen så att de leder till →	<p>Efter 2022 ska medlemsorganisationerna ha lärt sig av varandra och samarbetat mer för att utveckla och sprida kunskaper som:</p> <ul style="list-style-type: none"> <li>underlättar för kompetensutveckling, ökad innovationsförmåga och fler innovationer. Det ska leda till →</li> <li>bidrar till biologisk mångfald och minskad klimatpåverkan. Det ska leda till →</li> <li>underlättar för att fler unga kan driva företag. Det har lett till →</li> <li>underlättar för att fler kan utbildas för att matcha naturbaserade företags kompetens- och arbetskraftsförsörjning. Det ska leda till →</li> <li>underlättar för att fler är engagerade i utvecklingen av Smarta landsbygger. Det ska leda till →</li> <li>gör att ledarmetoden i högre utsträckning används av fler aktörer för att möta lokala och regionala utmaningar. Det ska leda till →</li> </ul>	<p>Nätverksmål 2027</p> <p>Medlemsorganisationerna har på olika nivåer och mellan nivåer varit delaktiga i och ökat sin förmåga till:</p> <ul style="list-style-type: none"> <li>omställning till mer hållbart företagande, d.v.s. för att stötta utvecklingen av idéer och initiativ som handlar om att ställa om företaget i landsbygger och kustbygger till mer miljö- och klimatomåttlig, social och ekonomisk hållbarhet. Det har lett till att →</li> <li>omställning till mer hållbar lokal utveckling, d.v.s. för att stötta utvecklingen av idéer, företag och andra initiativ som ställer om den lokala utvecklingen i landsbygger och kustbygger till mer miljö- och klimatomåttlig, social och ekonomisk hållbarhet. Det har lett till att →</li> </ul>	<p>EU mål och nationella mål</p> <p>Landsbygdsutvecklet har bidragit till att nå målen med CAP, EHFF, LRV- och klimatmål samt landsbygdpolitiska mål.</p>

# Activity Plan 2021-2022

## Rural Network

Increase participation and capacity



Transformation to more sustainable businesses



Transformation to more sustainable local development



The European Agricultural Fund for Rural Development: Europe investing in rural areas



## Some news

- Innovation-promoting actors
- Regional green partnership
- Transitions movements
- Climate actors
- Challenge-driven networking processes using a combination of network-tools
- AKIS and ARAKIS (Agri, Rural and Aqua Knowledge and Innovation System)
- Local strategies



The European Agricultural Fund  
for Rural Development:  
Europe investing in rural areas