

## Objectives



Facilitate the sustainable and environmentally friendly installation of 10 new farmers, with priority given to young farmers

Improve the availability of agricultural lands

Promote new farming systems

Research and development

Network of territories' stakeholders



# Context

## In the past...

- varied landscapes
- polyculture-livestock in the majority
- Natural environments (litter mowing & herds)

↳ semi-natural environment



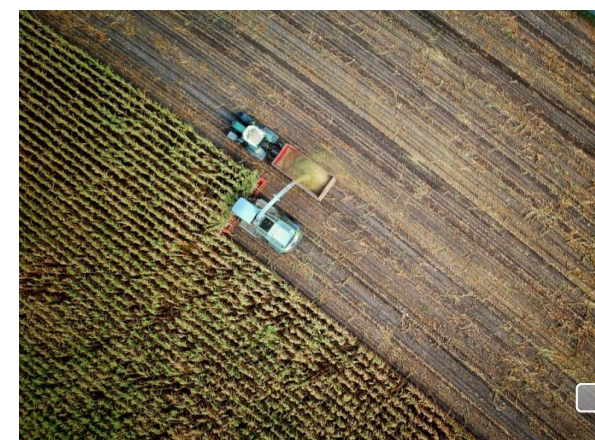
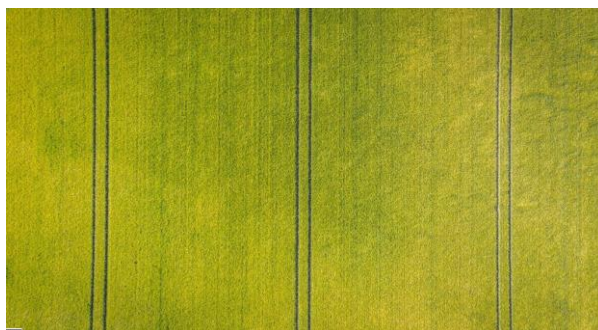


# Context

## Green Revolution...

Intensification of agriculture => mechanization + valorization of good land

↳ Abandonment of land  
with low agricultural  
potential





# Context

Now...

No intervention

↳ overgrowth of agricultural land

↳ Loss of agricultural & biological value





# Contexte

Agrinew



## What about future?...

Walloon environmental policy => conservation of habitats of threatened species of fauna and flora.



Natura 2000

+ agri-environmental measures

+ LIFE program



Improve the availability of agricultural lands

Agrinew





Improve the availability of agricultural lands

Agrinew





# Improve the availability of agricultural lands

# Agrinew



## QUI EST DIDIER LE MARAICHER ?

Didier Joannes, en 3 mots, c'est  
**NATURE | TERRE | PARTAGE**

L'histoire débute au centre Croix Rouge de Stockem avec le lancement d'un potager « ... ». Autodidacte de nature, il apprend et acquiert rapidement de l'expérience en maraîchage et en permaculture.

Il lance aujourd'hui son projet au concept innovant !

## QUEL EST SON PROJET ?

D'un côté, un propriétaire qui n'a pas le temps ou l'énergie de cultiver son potager.



De l'autre côté, un maraîcher qui rêve d'avoir un lopin de terre pour vivre sa passion.

Le propriétaire met à disposition un bout de terrain à Didier le maraîcher. Didier cultive et entretient le terrain, remet une partie de la production au propriétaire et commercialise le reste.

## DIDIER LE MARAICHER CULTIVE DEJA 50 ARES EN GAUME ...



## COMMENT LE SOUTENIR ?

En participant financièrement au projet pour l'achat de matériel => campagne Miimosa

## COMMENT COMMANDER SES LEGUMES ?

Google forms

## CONTACT

mail :  
tel :



Avec le soutien du Parc naturel de Gaume





# Promote new farming systems

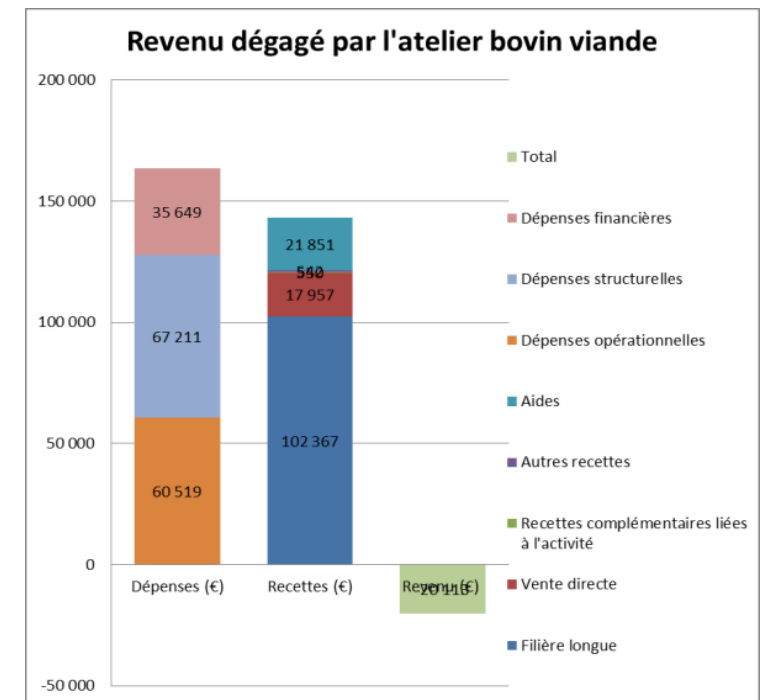
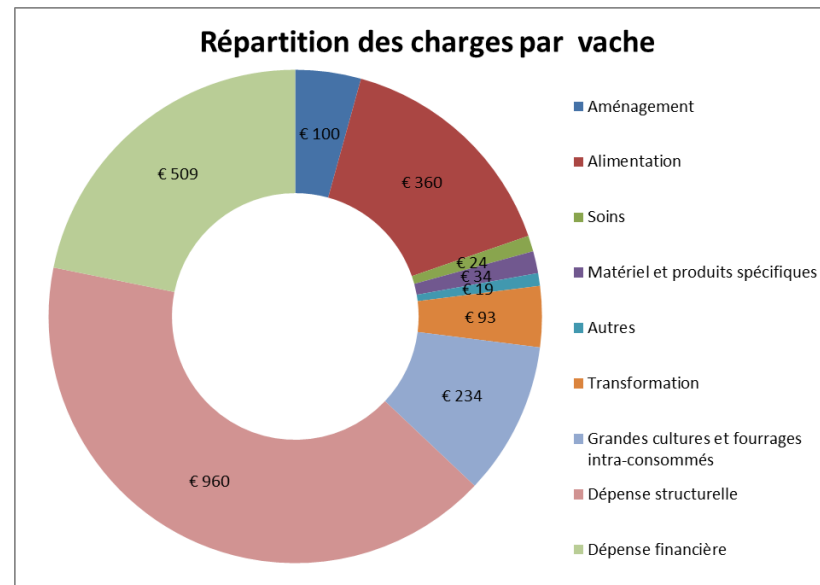
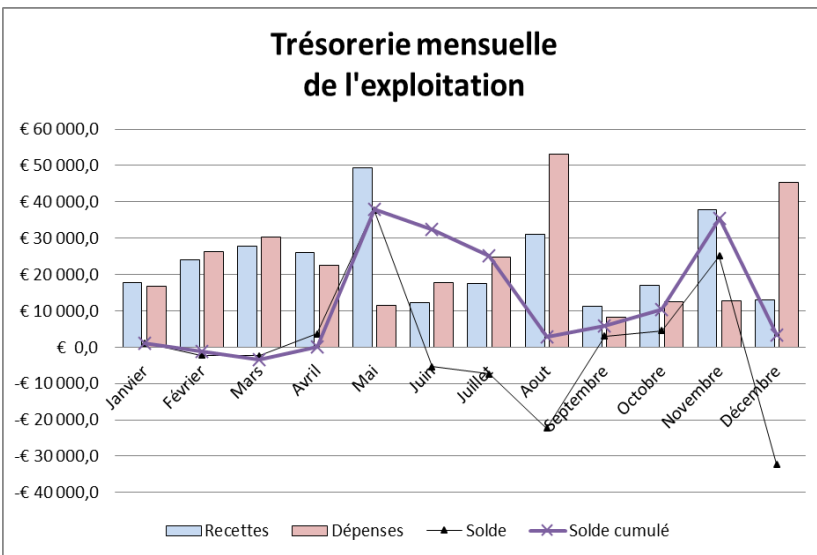


- Research and development
  - Economic analysis and sustainability diagnosis
  - Quantitative and qualitative forage assessments
  - Animal weighings
  - Seeding trials



# Promote new farming systems

- Economic analysis and sustainability diagnosis





# Promote new farming systems

- Quantitative & qualitative forage assessments  
+ Animal weighings



# Promote new farming systems

## Seeding trials



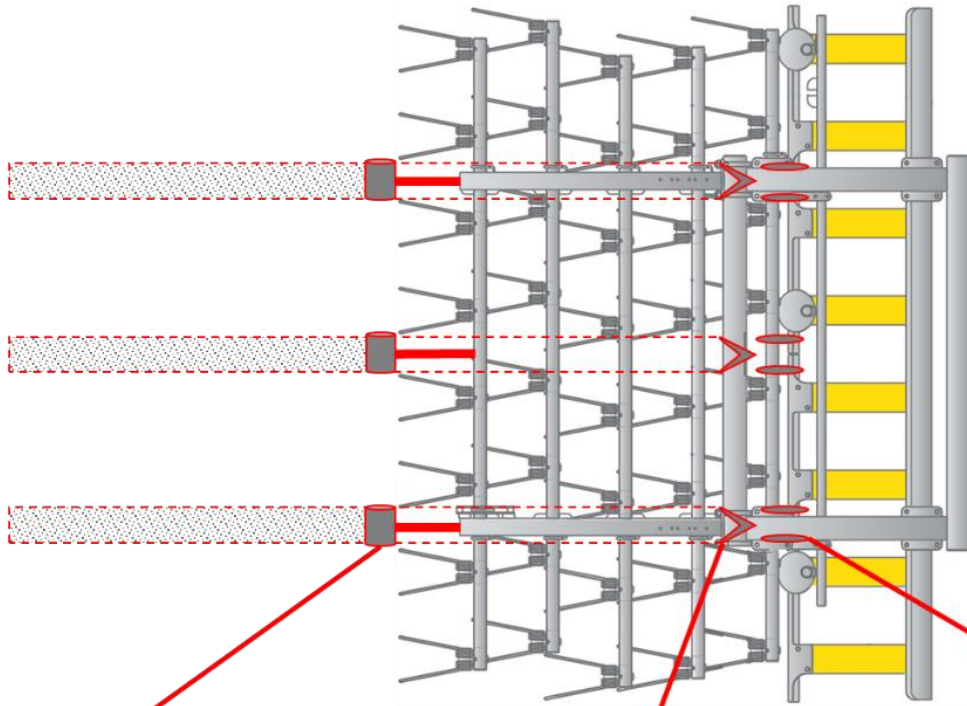


# Agrinew





# Agrinew





# Promotion & communications

# Agrinew



## Pâturage des milieux naturels

Matinée d'études avec Michel Meuret (FR) et Jean-Claude Kirpach (LU).



   
16 avril 2018  
8:30 - 13:00  
Rue Camille Joset, 1  
6730 Rossignol  
Inscription par mail à  
s.quennery@pndg.be

### A PROPOS

Le projet Life Herbages et le Parc naturel de Gaume ont le plaisir de vous inviter à une matinée d'études consacrée à la gestion par pâturage des milieux naturels du point de vue de l'utilisation par l'animal des végétations existantes et de la possibilité de valoriser la viande produite en espaces naturels sous une marque spécifique sur l'exemple du label « viande des réserves naturelles » au Grand-Duché de Luxembourg.

### PROGRAMME

- 08 h 30 - 09 h 00 Accueil
- 09 h 00 - 10 h 00 Conférence par Michel Meuret, Directeur de Recherches à l'INRA Montpellier - Faire pâturer sur pelouses naturelles, landes et sous-bois : gérer en tenant compte du point de vue de l'animal -.
- 10 h 00 - 11 h 00 Questions / réponses
- 11 h 00 - 12 h 00 Présentation Jean-Claude Kirpach du projet « Naturschutz Fleisch » au Grand-Duché de Luxembourg.
- 12 h 00 - 13 h 00 Discussion





## LES PRAIRIES FLEURIES

Quels intérêts pour les éleveurs ?

### Programme

Intervention de Sylvain Plantureux -  
Professeur à l'Université de Lorraine (FR)

Séance de questions-réponses

---

### Maison du Parc naturel de Gaume

Rue Camille Joset, 1 - Rossignol

Judi 13 février à 19h30

Contact  
Inscription souhaitée  
Sébastien Quennery : s.quennery@pndg.be  
0499.88.38.66 | www.pndg.be



### Quel avenir pour nos terrains agricoles ?

Séance d'information sur la réforme du bail à ferme

Julie BELLIERE (DGO3)  
Etienne BEGUIN (notaire)  
Charles WALTERS (notaire)

7 octobre 2019  
19h30  
Rue Camille Joset, 1  
6730 Rossignol  
Inscription souhaitée  
s.quennery@pndg.be  
0499/88.38.66



La Wallonie, c'est 741.000 ha de surfaces agricoles dont 70% (environ 510.000 ha) sont loués par les agriculteurs.

Après 30 ans sans modification, la loi du bail à ferme fait peau neuve pour mieux répondre aux attentes des bailleurs et des locataires.

Le Parc naturel de Gaume a le plaisir de vous inviter à une séance d'information consacrée à la réforme du bail à ferme, pour mieux **comprendre les modifications** apportées et **interagir avec des acteurs ayant participé aux négociations de la loi.**

### LOCALISATION

Maison du Parc naturel de Gaume



# Thank you !

