



European Network for
Rural Development

FR

LA POLITIQUE DE DÉVELOPPEMENT RURAL EN CHIFFRES

Informations sur la mise en œuvre
des programmes à travers l'UE

REDR *Connecter l'Europe rurale...*

www.enrd.eu

Financé par la



Commission
européenne



INFORMATIONS SUR LA MISE EN ŒUVRE DE LA POLITIQUE DE DÉVELOPPEMENT RURAL

Pour chaque année de la période de programmation actuelle (2007-2013), le REDR publie à partir des indicateurs de suivi des PDR une série de documents informatifs qui permet de mieux comprendre la politique de développement rural en illustrant les niveaux de dépenses et en rendant compte des résultats atteints. Ces indicateurs sont utilisés afin d'évaluer si les objectifs des Programmes de développement rural (PDR) sont atteints, aussi bien dans leur ensemble que pour chaque mesure.



Les informations sont accessibles à tous sur le site internet du REDR et comprennent des données sur :

- l'efficacité des Programmes de développement rural (PDR) à l'échelle nationale et européenne ;
- l'efficacité de mesures individuelles de politique de développement rural ;
- les thèmes des interventions de la politique de développement rural (c.-à-d. les regroupements des mesures politiques apparentées).

Cette série de produits s'appuie sur les données que communiquent les Autorités de gestion des PDR à la Commission européenne dans leurs rapports d'étape annuels. Ces informations sont données pour chacun des 27 États membres de l'UE, recouvrant ainsi 88 programmes nationaux et régionaux.

Lien vers La politique de développement rural en chiffres :

<http://enrd.ec.europa.eu/policy-in-action/rural-development-policy-in-figures>

INDICATEURS DE SUIVI DES PDR

A fin de rendre compte des progrès de mise en œuvre de chaque PDR, le site internet du REDR met à disposition des données illustrées par des tableaux et des graphiques. Des indicateurs financiers (FEADER et dépenses nationales) et physiques y figurent (particulièrement des indicateurs de réalisation, tels qu'ils sont définis par le Cadre commun de suivi et d'évaluation pour le développement rural 2007-2013) :

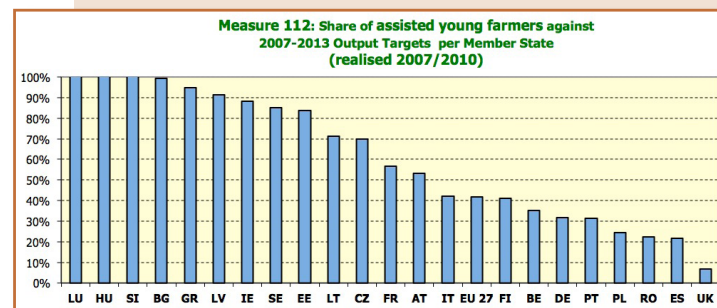
i) Tableaux récapitulatifs des progrès financiers : ils montrent la mise en œuvre financière des PDR en fournissant des données sur le budget alloué pour chaque mesure pour l'ensemble de la période de programmation et les paiements versés aux bénéficiaires.

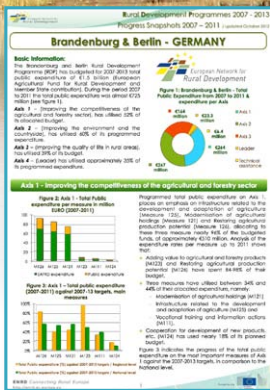
Description	Realised 2007-2008-2009-2010-2011	
	EAFRD	Total Public
Vocational training and information actions	19,509,009.35	39,561,116.05
Setting up of young farmers	41,955,798.02	85,660,156.08
Early retirement	0.00	0.00
Use of advisory services	0.00	0.00
Setting up of management, relief and advisory services	0.00	0.00
Modernisation of agricultural holdings	212,035,032.27	429,226,715.71
Improvement of the economic value of forests	14,462,632.45	29,014,831.54
Adding value to agricultural and forestry products	40,793,674.97	79,648,369.51
Cooperation for development of new products, processes and technologies in the agriculture and food sector and in the forestry sector	4,787,377.80	9,196,884.01
Infrastructure related to the development and adaptation of agriculture and forestry	25,026,060.76	51,287,466.36
Restoring agricultural production potential	0.00	0.00
Meeting standards based on EU legislation	0.00	0.00
Participation of farmers in food quality schemes	5,543,379.80	11,008,857.00

ii) Tableaux récapitulatifs des indicateurs physiques : données et graphiques apportant des informations sur les progrès de chaque PDR en matière de réalisations (ex. : le nombre de jeunes agriculteurs, avec décomposition hommes-femmes, ayant reçu une aide)

Output	Unit	Value	Targets 2007-13
Number of participants in training	N.	17,018	101,450
Number of training days received	N.	109,107,22	238,905,00
Number of assisted young farmers	N.	190	600
Total volume of investments	thousand EUR	7,805,65	9,000,00
Number of farm holdings that received investment support	N.	8,818	31,777
Total volume of investments	thousand EUR	3,287,412,14	8,122,443,63
Number of forest holdings that received investment support	N.	27	105
Total volume of investments	thousand EUR	548,79	3,700,00
Number of enterprises supported	N.	547	1,692
Total volume of investments	thousand EUR	859,900,04	2,016,327,00
Number of cooperation initiatives supported	N.	14	158
Number of operations supported	N.	13,268	18,895
Total volume of investments	thousand EUR	1,339,262,18	2,058,802,00
Supported area of damaged agricultural land	Ha	401,510	1,257,461

iii) Tableaux récapitulatifs des progrès par mesure : données indiquant au niveau de l'UE et par État membre les progrès en matière de réalisations de chaque mesure de politique de développement rural.

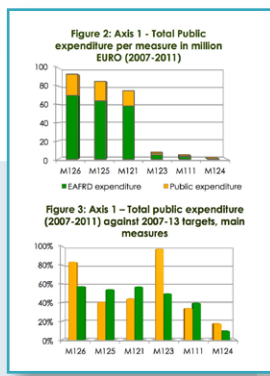




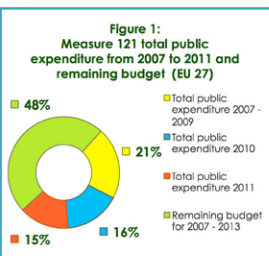
ANALYSE DE LA MISE EN ŒUVRE DE LA POLITIQUE DE DÉVELOPPEMENT RURAL

Le REDD complète les données d'indicateurs de suivi avec des fiches d'information analysant la mise en œuvre de la politique de développement rural. Ces documents très utiles permettent d'établir des liens entre les moyens engagés et les résultats de la politique de développement rural.

i) Fiches d'information sur les PDR : elles fournissent une image « instantanée » des progrès réalisés par les PDR en combinant des informations sur l'exécution financière des programmes et sur l'ensemble des progrès en matière de réalisations.



ii) Fiches d'information sur les mesures : elles fournissent une image « instantanée » des progrès réalisés au niveau des mesures par rapport aux objectifs fixés sur l'ensemble de la période de programmation.



ANALYSE THÉMATIQUE DES POLITIQUES

Les **fiches d'information thématiques** apportent un complément d'analyse en présentant de manière claire les interventions de la politique de développement rural par thème, et en mettant en avant les liens entre les priorités de la politique, les mesures de mise en œuvre et les résultats concrets sur le terrain.

Les fiches d'information thématiques résument brièvement le cadre conceptuel de l'intervention politique et décrivent les mesures permettant de mettre en place les priorités.

Cette analyse s'accompagne en outre d'exemples illustrant concrètement les bénéficiaires et d'informations sur les allocations budgétaires, les dépenses et les résultats obtenus.



Consultez la nouvelle version du site internet du REDR !

www.enrd.eu

Plan du site | Recherche | Contact | Notice légale | Français (fr)

LE RÉSEAU EUROPÉEN DE DÉVELOPPEMENT RURAL (REDR)

Connecter l'Europe rurale ...

Commission européenne > Agriculture et développement rural > Développement rural > ENRD

Accueil | Politique en action | Pays | Thèmes | LEADER | Réseaux et travail en réseaux | Publications & Média | Événements et Réunions | Info | LOGIN

Partager

Le Réseau européen de développement rural (REDR)

Le REDR est une plateforme qui permet de mettre en relation les acteurs du développement rural au sein de l'Union européenne. Découvrez comment il contribue à la mise en œuvre efficace des programmes de développement rural des États membres, par l'enrichissement et la mise en commun des connaissances, ainsi qu'en facilitant les échanges et la coopération à travers l'Europe. [Pour en savoir plus.](#)

Connecter l'Europe rurale ...

Flash info! **ENRD** magazine **Le dernier numéro maintenant en ligne!**

Se connecter avec l'UE

Cliquer sur le drapeau de l'État membre pour vous connecter avec l'Europe rurale

Pays hors de l'UE

UE États membres
L'adhésion à l'UE en 2013
Pays candidats
Pays candidats potentiels
Autres pays

Recherche + Recherche avancée

Outils clés

- opENRD
- Base de données des PDR
- Galerie
- Communications
- Innovation
- Événements
- Entreprenariat
- Sabonner

Nouvelles

À LA UNE CE MOIS : **Le valeur ajoutée du travail en réseau**

- 21 janvier 2013: Le REDR expliquera comment les GAL croates bénéficient du réseautage européen dans le cadre d'une série d'événements sur LEADER organisés cette semaine par TAEX en Croatie...
- 16 janvier 2013: N'oubliez pas, le magazine du REDR est disponible en six langues! Chaque numéro contient de superbes images de l'Europe rurale et un aperçu de la communauté européenne du développement rural.
- 14 janvier 2013: Les agriculteurs et entrepreneurs ruraux rejoignent le REDR sur le stand de la DG ACRI pour illustrer la politique de développement rural à l'International Green Week: la grande foire alimentaire, agricole et horticole débute le 18 janvier...
- 10 janvier 2013: Inspirez-vous de remarquables exemples de communication du développement rural - tels que les applications d'animation qui soutiennent les agriculteurs - sur le portail de communication du développement rural.

Point de contact du Réseau européen de développement rural (REDR) :

Rue du Marteau, 81 Tél. : +32 2 235 20 20
B - 1000 Bruxelles Fax : +32 2 280 04 38
Belgique Adresse e-mail : info@enrd.eu

Photo en couverture : © Point de contact du REDR



Office des publications

REDR Connecter l'Europe rurale...

DOI 10.2762/52301

ISBN 978-92-79-28763-3



9 789279 287633