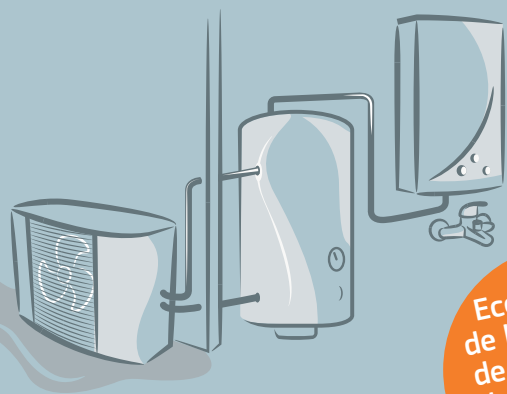


# Guide du consommateur pour des dispositifs peu énergivores de chauffage des locaux et dispositifs mixtes



**Economisez de l'énergie et de l'argent en choisissant un chauffage peu énergivore!**

Un dispositif de chauffage fournit la chaleur nécessaire au système de chauffage, en utilisant l'eau pour augmenter ou maintenir la température de votre foyer. Choisir un système de chauffage efficace en énergie est une façon simple de réduire significativement le montant de votre facture d'énergie. Ce guide vous aidera à effectuer un achat averti et peu énergivore.

## Un chauffage efficace

Le chauffage n'est qu'un composant de votre système de chauffage ménager. Puisque tous les chauffages ne seront pas forcément adaptés à votre maison, il est important de toujours vérifier la compatibilité du chauffage avec les autres composants de votre système de chauffage.

Mieux vaut laisser l'installation d'un chauffage à un spécialiste qualifié. En effet, une installation défectueuse peut accroître votre demande d'énergie et engendrer des risques sécuritaires.

**Choisir un chauffage économe en énergie réduira vos coûts de manière significative. Si votre habitation est équipée d'une chaudière à gaz conventionnelle utilisant 20MWh d'énergie par an, une nouvelle chaudière à condensation peut vous faire économiser 275€ annuellement. En d'autres termes, le montant que vous aurez économisé sur l'énergie peut couvrir les coûts d'achat de votre chaudière en seulement 7 ans.**

## Acheter un chauffage des locaux ou des dispositifs mixtes

Le grand nombre de dispositifs de chauffage des locaux et dispositifs mixtes disponibles sur le marché vous permet de choisir parmi plusieurs degrés d'efficacité.

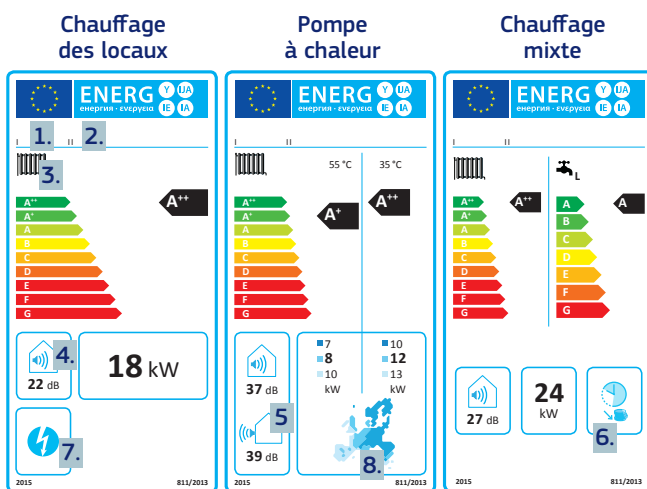
### Donc comment choisir ?

Après avoir déterminé les options en fonction des produits qui conviennent le mieux à vos besoins, l'étape suivante est de comparer ces produits pour identifier celui qui est le plus efficace. Vous pouvez faire cela en vous assurant que la bande de couleur sur l'étiquette énergétique du produit est au moins verte.

Voici quelques conseils pour vous aider :

## Lire l'étiquette des dispositifs de chauffage des locaux et des dispositifs mixtes

Chaque chauffage porte une étiquette énergétique montrant son efficacité énergétique sur une échelle de **A++ (le plus efficace)** à **G (le moins efficace)**. Il y a des étiquettes pour les chauffages à chaudière, cogénération, pompe à chaleur et pompe à chaleur à basse température. En outre, il existe une étiquette à part pour les dispositifs de chauffage mixtes qui sont constitués d'un dispositif solaire et d'un régulateur de température (voir p.2).



Malgré une diversité d'étiquettes, il y a une configuration commune facile à comprendre

1. La société qui a fabriqué ou mis le chauffage sur le marché
2. Le modèle du chauffage
3. Le type de produit est indiqué par un symbole montrant soit un radiateur, soit un robinet, soit un réservoir d'eau



4. Le bruit intérieur maximum du chauffage
5. Le bruit extérieur maximum du chauffage
6. Chauffages mixtes capables de fonctionner seulement pendant les heures creuses
7. Le chauffage produit en plus de l'électricité
8. Carte de température européenne montrant trois zones indicatives de température

### L'étiquette des pompes à chaleur

La performance globale évaluée selon la classe énergétique (jusque A++) est différente selon le flux de température du système de chauffage. Si un système à basse température est utilisé, la performance sera plus élevée.

**Afin d'atteindre cette efficacité, votre système de chauffage doit être capable de traiter des flux à basse température !**

La performance de la pompe à chaleur dépend également du climat de votre région. La puissance thermique dans votre région est indiquée dans le coin inférieur droit de la carte.

### L'étiquette des chauffages mixtes

Pour les chauffages mixtes qui produisent de l'eau chaude, deux étiquettes additionnelles sont disponibles :

- Dispositif de chauffage par chaudière
- Dispositif de chauffage mixte par pompe à chaleur

Pour des informations sur le chauffage de l'eau, veuillez-vous reporter au Guide du consommateur relatif aux chauffe-eau.

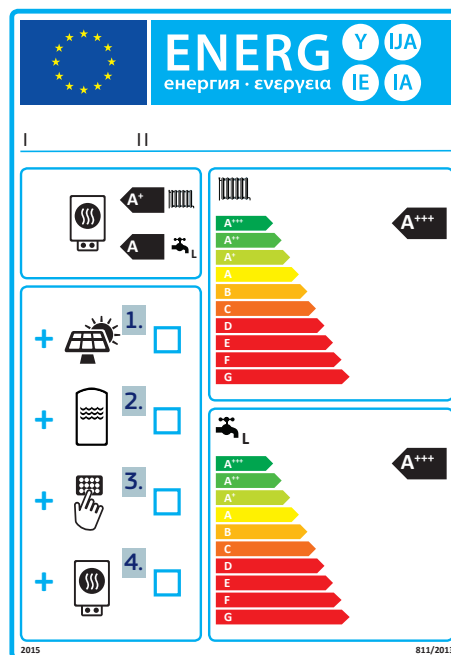
### Conseils sur les dispositifs de chauffage des locaux et dispositifs mixtes

- Sollicitez l'expertise de votre vendeur ou installateur pour choisir le produit adéquat pour votre habitation
- **Lisez l'étiquette** : une classe énergétique A ou plus élevée signifie que le chauffage est dans le groupe des chauffages les plus économes en énergie sur le marché et peut par conséquent réduire les frais de fonctionnement sur le long terme. Vous pouvez augmenter des économies d'énergie en combinant plusieurs technologies performantes: vous pouvez même atteindre une classe énergétique de A+++ !
- **Tenez compte du niveau de bruit** : le niveau de bruit émis par un chauffage en marche se mesure en décibels (dB). Pour vous donner une idée de ce que représente l'échelle, une conversation à la maison atteint 50 dB et une moto à 100 dB.
- Vérifiez la température intérieure de votre habitation. Une augmentation de 1°C augmentera votre consommation d'énergie de 7%.
- Idéalement, aérez votre habitation deux fois par jour pendant 5 à 10 minutes. Gardez sinon vos fenêtres fermées pendant le reste du temps quand vous chauffez.
- Utilisez votre régulateur de chauffage pour adapter la température en fonction de votre présence. Par exemple, vous pourriez baisser légèrement la température en votre absence.

### Lire l'étiquette énergétique des dispositifs de chauffage des locaux et produits combinés

Pour les produits combinant différents composants, votre revendeur fournira l'étiquette personnalisée, dont il existe deux variantes :

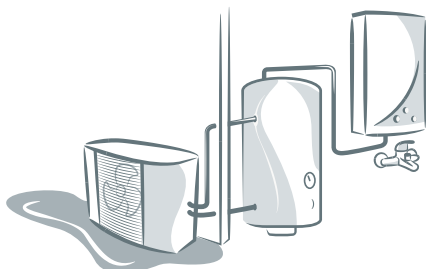
- Produits combinés constitués d'un dispositif de chauffage des locaux, d'un régulateur de température et d'un dispositif solaire;
- Produits combinés constitués d'un dispositif de chauffage mixte, d'un régulateur de température et d'un dispositif solaire.



1. Le produit combiné inclut un capteur solaire
2. Le produit combiné inclut un ballon d'eau chaude
3. Le produit combiné inclut un régulateur de température
4. Le produit combiné inclut un chauffage supplémentaire

Vous pouvez atteindre la classe A+++ seulement avec une combinaison des différentes technologies. Veuillez noter qu'une telle combinaison doit être bien planifiée et installée.

## Plus d'informations



### Commission européenne

- Règlement délégué (UE) no 811/2013 du 18 février 2013 concernant l'étiquetage énergétique des dispositifs de chauffage des locaux, des dispositifs de chauffage mixtes, des produits combinés constitués d'un dispositif de chauffage des locaux, d'un régulateur de température et d'un dispositif solaire et des produits combinés constitués d'un dispositif de chauffage mixte, d'un régulateur de température et d'un dispositif solaire.
- Règlement (UE) n ° 813/2013 du 2 août 2013 concernant les exigences d'écoconception

applicables aux dispositifs de chauffage des locaux et aux dispositifs de chauffage mixtes

- Efficacité énergétique des produits
- Ecoconception et étiquetage des produits

En cas de question, vous pouvez visiter le centre de contact Europe Direct

