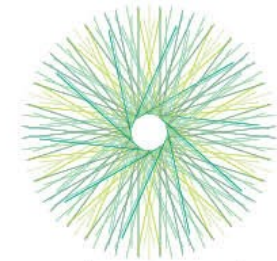


# Workshop

## EIP-AGRI Networking & Communication

4-5 October, 2016 – Budapest, Hungary



eip-agri  
AGRICULTURE & INNOVATION



funded by





# Workshop 'EIP-AGRI Networking & Communication'

## Day 1: Tuesday 4 October 2016

12:00 – 13:00 Registration and buffet lunch

### Introduction – why is networking so important for the EIP-AGRI

13:00 – 13:15 Welcome and opening

- *Anikó Seregélyi, DG Agriculture and Rural Development*
- *Zsolt Feldman, Deputy State Secretary for Agriculture, Hungarian Ministry of Agriculture*

13:15 – 14:00 Setting the scene

- Objectives and flow of the workshop – *Mark Redman, EIP-AGRI SP*
- Introductory presentation and results of the NSU survey – *Sirpa Karjalainen, DG Agriculture and Rural Development*

### Existing approaches to the support of EIP-AGRI Operational Groups

14:00 – 14:45 Different models of network support for EIP-AGRI OGs

- Hungary – *Attila Nagy, Prime Minister's Office, EAFRD Strategy Department*
- Sweden – *Inger Pehrson, Innovation Network – Swedish Rural Network*
- Poland – *Iwona Obojska, Agricultural Advisory Center – Brwinow Branch*

14:45 – 15:15 Coffee break and networking

15:15 – 16:00 Different models of network support for EIP-AGRI OGs (cont.)

- **Germany** – *Natascha Orthen, National Rural Network Unit (DVS)*
- Spain – *Carolina Gutiérrez, Ministry of Agriculture, Food & Environment*
- Italy – *Riccardo Passero, Italian Rural Network*

### Exchange of experiences I: Networking for the EIP-AGRI

16:00 – 17:30 Parallel break-out sessions, followed by feedback

18:30 – 22:30 Networking dinner



# Workshop 'EIP-AGRI Networking & Communication'

## Day 2: Wednesday 5 October 2016

09:00 – 09:05 Brief recap on the results of Day 1  
*Mark Redman, EIP-AGRI SP*

### Exchange of experiences II: Communication tools and information flow for the EIP-AGRI

09:05 – 10:00 Fulfilling the EIP-AGRI: communicating and connecting OGs

- Introductory presentation, supported by the introduction and discussion of different approaches and tools from selected MSs highlighting the role of NRNs

*Fabio Cossu & Inge Van Oost, DG Agriculture & Rural Development*

*Johanna Stieblehner, Austrian Rural Network*

*Pascale Riccoboni, National Support Unit for EIP, France*

*Natascha Orthen, National Rural Network Unit (DVS), Germany*

### Strengthening of network support for the EIP-AGRI – key practical issues

10:00 – 10:15 How are we going to work together?  
*Mark Redman, EIP-AGRI SP*

10:15 – 10:45 Coffee break and networking

10:45 – 12:15 Interactive discussions about key practical issues  
Feedback from interactive discussions

12:15 – 13:00 Lessons learnt, evaluation and upcoming NRN activities

13:00 Closing of the workshop, light lunch and goodbye





# National Rural Support Unit (DVS) EIP-Agri innovation support system

EIP-Agri Workshop  
EIP-Agri networking & communication

Tuesday October 4th

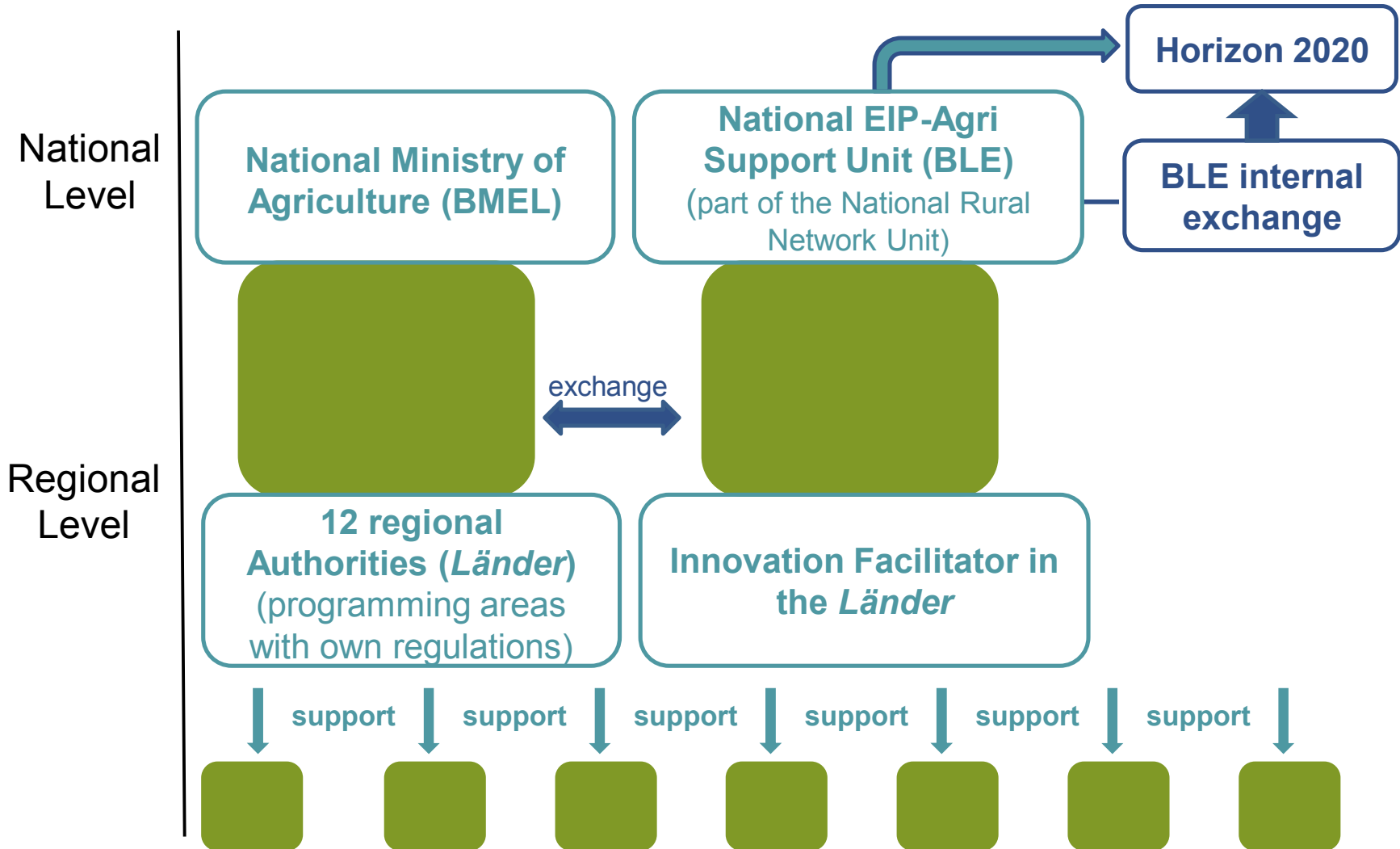
Natascha Orthen

- **National Rural Support Unit**
- **Network structure to support EIP-Agri in Germany**
- **State of play: Operational Groups in Germany**
- **Challenge for Innovation Facilitator**
  - Support tools for networking – setting up the project
  - Support tools for networking – operation phase
- **Feedback and challenges to overcome**
- **DVS: Networking for all national partners**

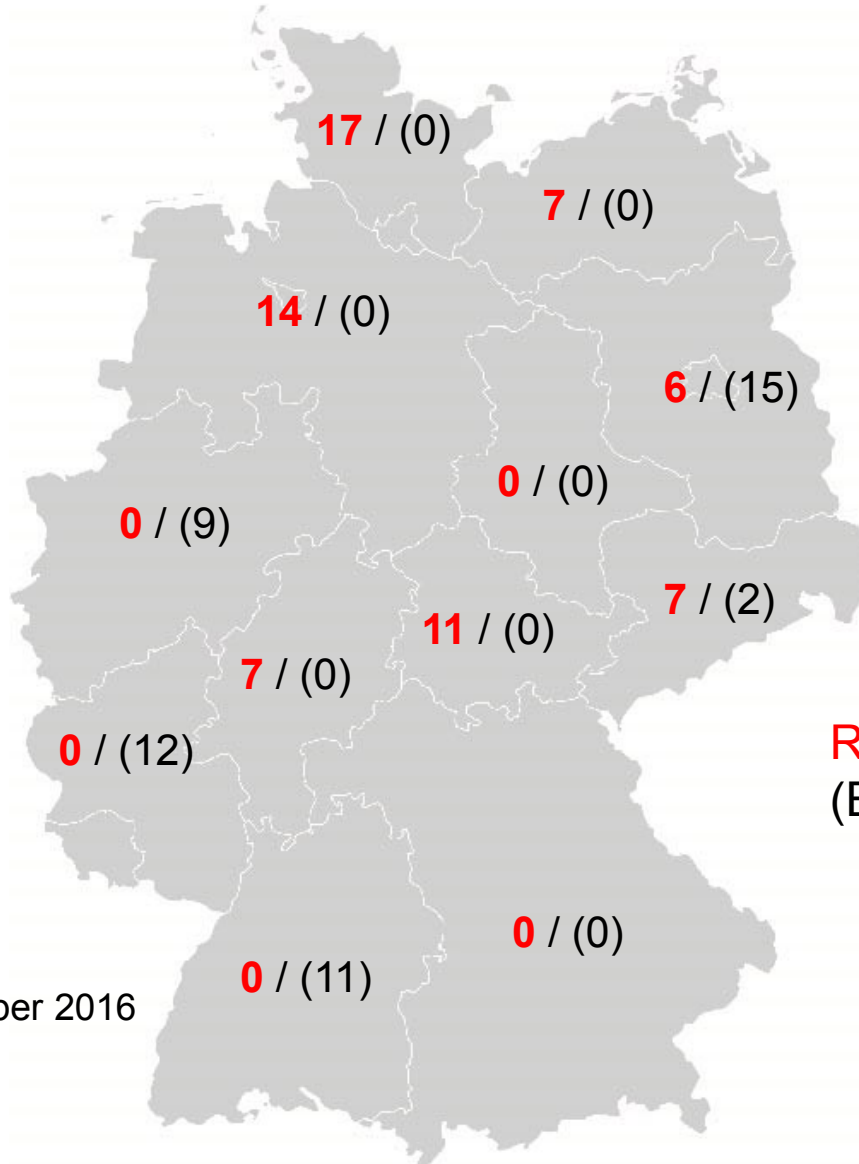
## National Rural Support Unit (DVS) – Supportive Services

- National EIP-Agri Support Unit as part of DVS which acts as an **information and exchange platform** for rural actors
- Necessity to feed knowledge and information in the system, to share and to preserve
- Everybody who participates in the network, is part of it
- DVS aggregates results and supports all actors to get a **gain of knowledge for all network partners**

# Network-structure to support EIP Agri in Germany



# State of play: Operational Groups in Germany



Status:  
September 2016

Nationwide:  
**69** approved OGs  
**49** in application procedure

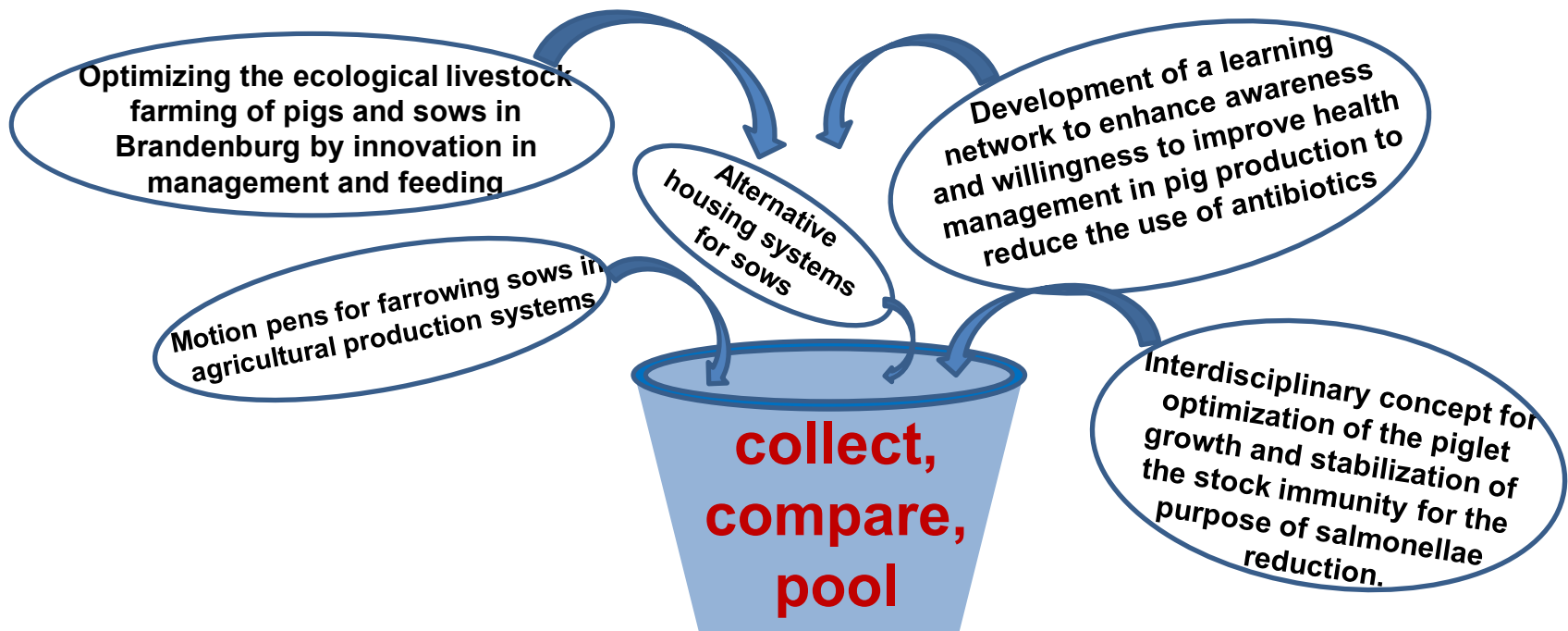
Further proposals of **80**  
**potential OGs**

**Red** = number of approved OGs  
(Black)= number of OGs in application  
procedure

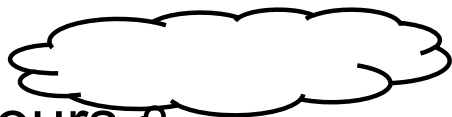


# Challenge for Innovation Facilitator

→ Support with planning, implementation and processing

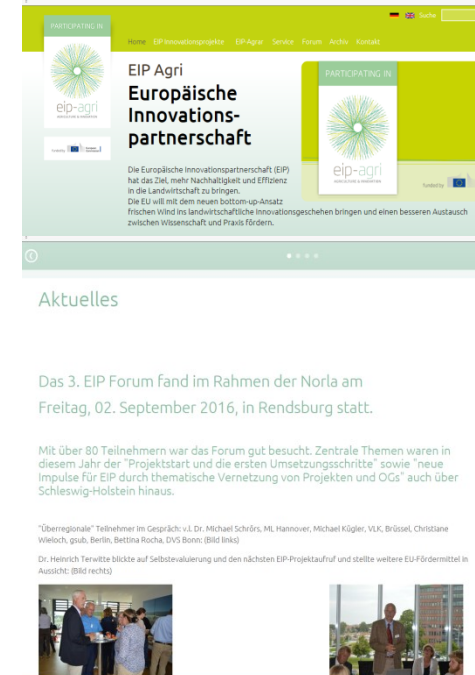


## Challenge for Innovation Facilitator

- Different intensities of innovation brokering in the German Bundesländer
  - no Innovation Facilitator, officials, freelancer
- Capabilities referring to working hours 
  - 0,5 to 3 workers
- Willingness of OGs to be supported

## Support tools for networking – setting up the project

- **Information event** for upcoming OGs
- **Annual events** for brainstorming
- **Website** as an information portal
- **Mailing lists** with potential actors
- **Workshops** to inform potential actors
- **One-on-one conversation** with potential OGs
- **Project evaluation** and valuable tips for improvement

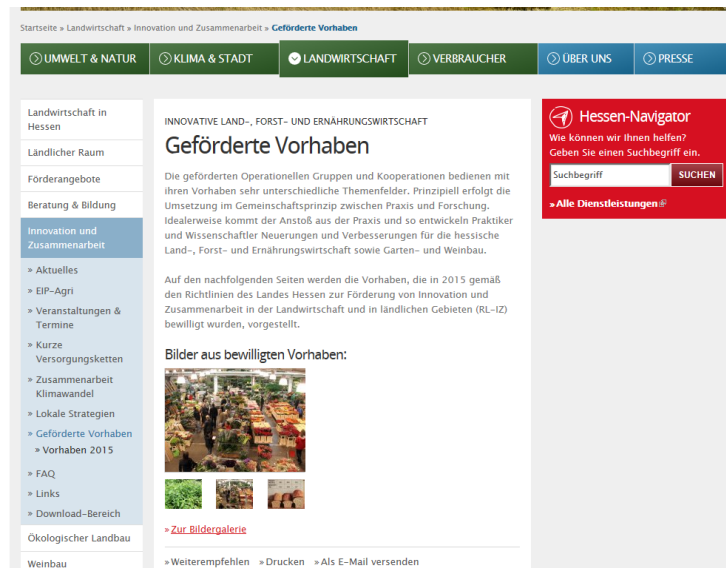




# Support tools for networking – operation phase

In addition to the above-mentioned:

- **One-on-one conversation** to Leadpartner and other OG members
- **Workshops** about specific EIP themes
- Assistance in the **dissemination** of the results



Startseite » Landwirtschaft » Innovation und Zusammenarbeit » Geförderte Vorhaben

UMWELT & NATUR | KLIMA & STADT | **LANDWIRTSCHAFT** | VERBRAUCHER | ÜBER UNS | PRESSE

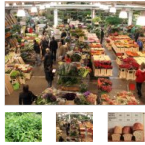
Landwirtschaft in Hessen  
Ländlicher Raum  
Förderangebote  
Beratung & Bildung  
**Innovation und Zusammenarbeit**  
Aktuelles  
EIP-Agri  
Veranstaltungen & Termine  
Kurze Versorgungsketten  
Zusammenarbeit Klimawandel  
Lokale Strategien  
Geförderte Vorhaben  
Vorhaben 2015  
FAQ  
Links  
Download-Bereich  
Ökologischer Landbau  
Weinbau

INNOVATIVE LAND-, FORST- UND ERNÄHRUNGSWIRTSCHAFT  
**Geförderte Vorhaben**

Die geförderten Operationellen Gruppen und Kooperationen bedienen mit ihren Vorhaben sehr unterschiedliche Themenfelder. Prinzipiell erfolgt die Umsetzung im Gemeinschaftsprinzip zwischen Praxis und Forschung. Idealerweise kommt der Anstoß aus der Praxis und so entwickeln Praktiker und Wissenschaftler Neuerungen und Verbesserungen für die hessische Land-, Forst- und Ernährungswirtschaft sowie Garten- und Weinbau.

Auf den nachfolgenden Seiten werden die Vorhaben, die in 2015 gemäß den Richtlinien des Landes Hessen zur Förderung von Innovation und Zusammenarbeit in der Landwirtschaft und in ländlichen Gebieten (RL-IZ) bewilligt wurden, vorgestellt.

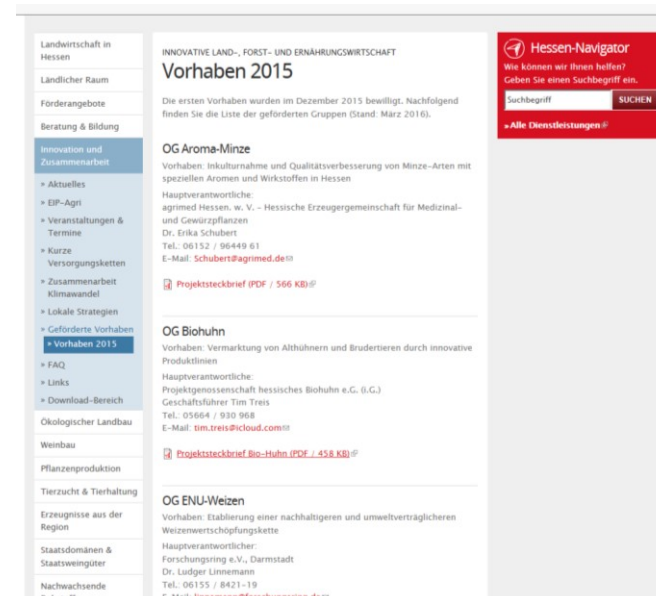
**Bilder aus bewilligten Vorhaben:**



[Zur Bildergalerie](#)

[Weiterempfehlen](#) [Drucken](#) [Als E-Mail versenden](#)

**Hessen-Navigator**  
Wie können wir Ihnen helfen?  
Geben Sie einen Suchbegriff ein.  
Suchbegriff    
[Alle Dienstleistungen](#)



Landwirtschaft in Hessen  
INNOVATIVE LAND-, FORST- UND ERNÄHRUNGSWIRTSCHAFT  
**Vorhaben 2015**

Die ersten Vorhaben wurden im Dezember 2015 bewilligt. Nachfolgend finden Sie die Liste der geförderten Gruppen (Stand: März 2016).

Beratung & Bildung  
Innovation und Zusammenarbeit  
Aktuelles  
EIP-Agri  
Veranstaltungen & Termine  
Kurze Versorgungsketten  
Zusammenarbeit Klimawandel  
Lokale Strategien  
Geförderte Vorhaben  
**Vorhaben 2015**  
FAQ  
Links  
Download-Bereich  
Ökologischer Landbau  
Weinbau  
Pflanzenproduktion  
Tierzucht & Tierhaltung  
Erzeugnisse aus der Region  
Staatsdomänen & Staatsweingüter  
Nachwachsende Rohstoffe

**OG Arome-Minze**  
Vorhaben: Inkulturnahme und Qualitätsverbesserung von Minze-Arten mit speziellen Aromen und Wirkstoffen in Hessen  
Hauptverantwortliche: agrimed Hessen, w. V. – Hessische Erzeugergemeinschaft für Medizinal- und Gewürzpflanzen  
Dr. Erika Schubert  
Tel.: 06152 / 96449 61  
E-Mail: [Schubert@agrimed.de](mailto:Schubert@agrimed.de)  
[Projektsteckbrief \(PDF / 566 KB\)](#)

**OG Biohuhn**  
Vorhaben: Vermarktung von Althühnern und Brudertieren durch innovative Produktlinien  
Hauptverantwortliche: Projektgenossenschaft hessisches Biohuhn e.G. (i.G.)  
Geschäftsführer Tim Treis  
Tel.: 05664 / 930 968  
E-Mail: [tim.treis@cloud.com](mailto:tim.treis@cloud.com)  
[Projektsteckbrief Bio-Huhn \(PDF / 458 KB\)](#)

**OG ENU-Weizen**  
Vorhaben: Etablierung einer nachhaltigeren und umweltverträglicheren Weizenwertschöpfungskette  
Hauptverantwortlicher: Forschungsring e.V., Darmstadt  
Dr. Ludger Linemann  
Tel.: 06155 / 8421-19  
E-Mail: [linemann@forschungsring.de](mailto:linemann@forschungsring.de)

**Hessen-Navigator**  
Wie können wir Ihnen helfen?  
Geben Sie einen Suchbegriff ein.  
Suchbegriff    
[Alle Dienstleistungen](#)

## Feedback and challenges to overcome

- OGs accept the support of Innovation Facilitators
- Support not only temporarily but **permanently** needed
- Different personnel situation in the Bundesländer

## General EIP-challenges

- Complicated application system
- Secure Prefinancing
- Non-Annex I production



**Better baking with less protein – a way to more organically produced quality wheat from Lower Saxony**

 Deutsche Version anzeigen

**Authority**

Niedersächsisches Ministerium für Ernährung, Landwirtschaft und Verbraucherschutz

**Federal State**

Lower Saxony and Bremen

**Contact**

Calenberger Straße 2  
30169 Hannover

Website: [External link to the authority](#)

**Project Title**

Better baking with less protein – a way to more organically produced quality wheat from Lower Saxony

**Project description**

The availability and usability of organic grown winter wheat as bread-grain in Lower Saxony should be improved. The problem in organic farming is, that the nitrogen supply is limited and so the protein-content is as well. For this reason the grown wheat often can't be used for baking, even if the protein has good quality, what can be determined with conventional testing methods. This should be solved by optimizing

# DVS: Networking for all national Partners

- **EIP-Agri free access database with all German OGs**

<https://www.netzwerk-laendlicher-raum.de/themen/eip-agri/eip-datenbank/>

- **Excursion** to German OGs (September 2016)
- **Workshop** for OGs with project posters and thematic workshops (November 2016)





**Thank you for your kind attention**

**Natascha Orthen**  
**German Rural Network Unit / BLE**  
**0049 228-6845 3268**  
**Natascha.Orthen@ble.de**