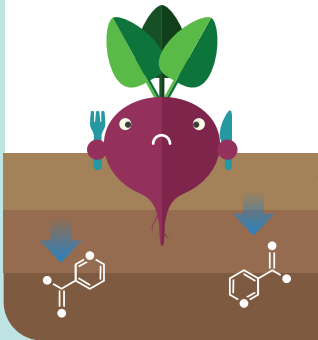


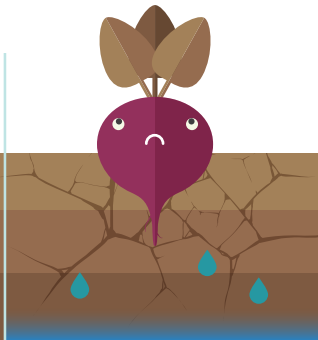
A TALAJ SZERVESANYAG-TARTALMÁVAL KAPCSOLATOS KIHÍVÁSOK

TÁPANYAGVESZTÉS



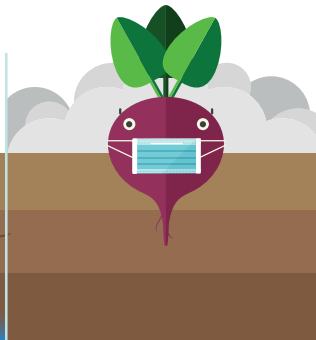
GYENGE TALAJSZERKEZET

- levegő és víz a növények gyökerének és a talajlakó szervezeteknek
- vízmegtartás

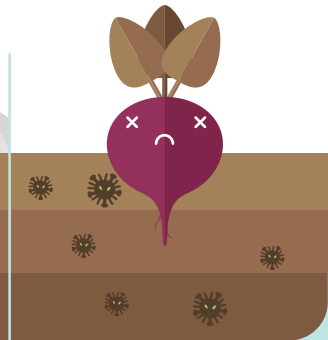


FGYORS LEBOMLÁS

- CO₂ -kibocsátás



TALAJEREDETŰ BETEGSÉGEK



EGYEDI PROBLÉMÁK A FÖLDKÖZI-TENGERI RÉGIÓKBAN

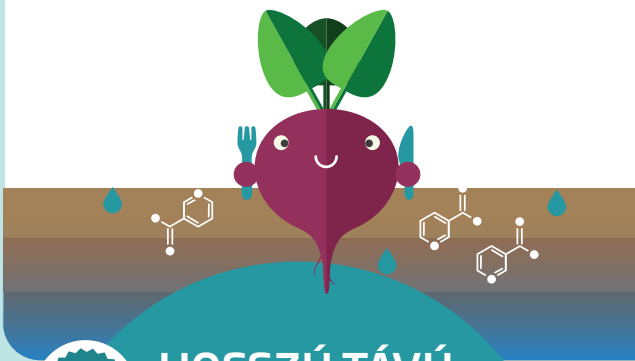
- A talaj szervesanyag-tartalmának elvesztése (csapadék eloszlás - talajeroszió - szárazság)
- A talaj alacsony szervesanyag-tartalma (talajtípusok)



A TALAJ SZERVESANYAG-TARTALMÁNAK JAVÍTÁSA

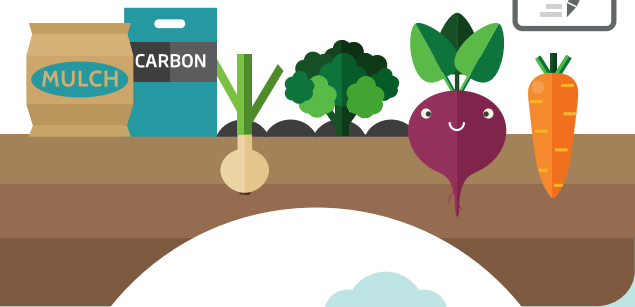
A SZERVESANYAG-CSÖKKENÉS MÉRSÉKLÉSE

- A gyors lebomlás, kilúgozódás és erózió megelőzése és megfékezése



A SZERVESANYAG-TARTALOM NÖVELÉSE

- Szénben gazdag alapanyagok bevitelle
- Talajgazdálkodás (csökkentett művelés vagy művelés nélküli gazdálkodás, mulcsolás)
- Növénytermesztés (vetésforgó, a növények sokfélesége, takarónövények),



HOSSZÚ TÁVÚ ELŐNYÖK

- MAGAS MINŐSÉGŰ TALAJ
- A TALAJEGÉSZSÉG
- AZ ÉGHAJLATVÁLTOZÁS ELŐNYEI
- PÉNZÜGYI ÉS TERMÉSHOZAMMAL KAPCSOLATOS ELŐNYÖK

