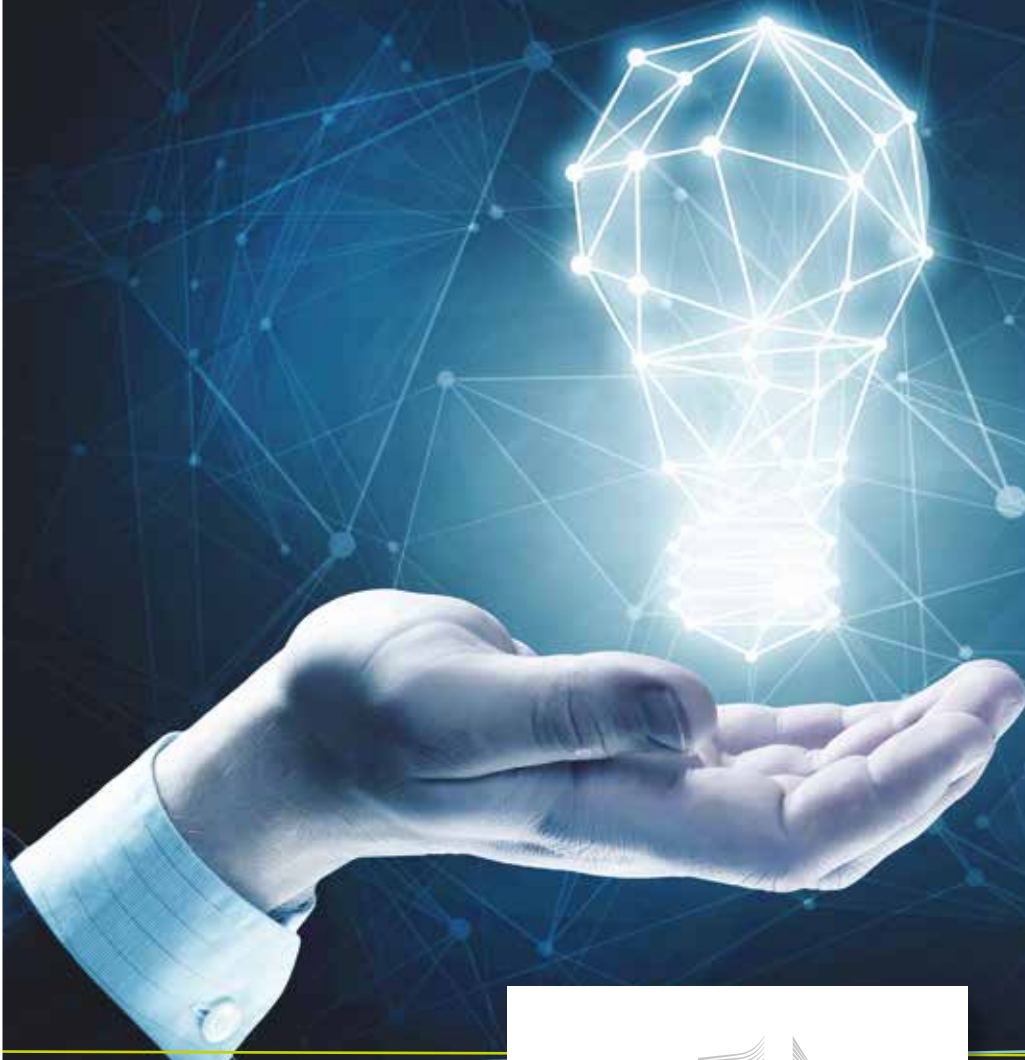


eip-agri  
AGRICULTURA E INNOVACIÓN

# Redes temáticas no âmbito do Horizonte 2020

## Compilar o conhecimento disponível para utilização prática



financiado por



Comissão  
Europeia



PT

## Redes temáticas do Horizonte 2020

As redes temáticas do Horizonte 2020 centram-se num tema específico e reúnem cientistas e outros profissionais para criar soluções úteis e práticas. São financiadas através do Horizonte 2020, que é o principal programa de financiamento da Comissão Europeia para a investigação e a inovação no período 2014-2020.

As redes temáticas têm dois objetivos principais:

- reunir as melhores práticas e os conhecimentos científicos, em vias de serem aplicados mas ainda não disponíveis, para uma utilização por parte dos agricultores e dos silvicultores.
- traduzir esses conhecimentos em materiais facilmente compreensíveis para o utilizador final, tais como recomendações e soluções resumidas e informativas ('resumos de práticas'), folhetos, orientações e material audiovisual (fotografias, vídeos, etc.). Estes materiais devem continuar a ser disponibilizados uma vez concluído o projeto, através dos principais canais de divulgação habitualmente utilizados pelos agricultores, bem como através do sítio Web da PEI-AGRI:

[www.eip-agri.eu](http://www.eip-agri.eu).

## Índice

Redes temáticas do Horizonte 2020 .....	2
Características principais das redes temáticas .....	3
Selecionar o tema adequado para começar .....	3
Encontrar parceiros complementares .....	4
Vantagens das redes temáticas .....	4
Divulgação de resultados: resumos de práticas .....	5
Redes temáticas financiadas ao abrigo dos convites à apresentação de propostas de 2014 e 2015 do Horizonte 2020 .....	6 - 7
Infografia: criação de uma rede temática .....	8



## Características principais das redes temáticas

### ► Selecionar o tema

Os temas específicos das redes são escolhidos pelos parceiros do projeto, de acordo com as necessidades identificadas pelos agricultores, silvicultores ou empresas agrícolas, trabalhando em cooperação com os agentes da cadeia de abastecimento, se necessário. Os temas podem estar relacionados com produtos ou setores, por exemplo, culturas arvenses, frutas, vegetais, aves de capoeira, etc., ou com temas mais transversais, como a rotação de culturas, a energia, a aplicação de certas diretivas da UE, determinadas práticas agrícolas, cadeias de abastecimento curtas, etc.



A rede temática **FERTINNOWA** centra-se em métodos inovadores de gestão da água em culturas fertirrigadas (nutrientes adicionados à água de rega). O projeto visa melhorar a qualidade da água, melhorar a eficiência na sua utilização e reduzir o impacto ambiental. Els Berckmoes (Proefstation voor de Groenteteelt, Bélgica) considera que esses objetivos refletem claramente as metas principais dos produtores.

*“A FERTINNOWA começou a trabalhar diretamente com os agricultores. Desde 2011, o governo flamengo está a executar um programa dirigido aos agricultores, com o objetivo de os ajudar a melhorar a sua gestão da água e dos fertilizantes. Um estudo comparativo posterior constatou que os setores dos vegetais, das frutas e das plantas ornamentais enfrentam os mesmos problemas em diferentes Estados-Membros. O estudo também revelou que há uma grande quantidade de conhecimentos úteis na Europa, dispersos e subutilizados.” - Els Berckmoes*



A **Winetwork**, outra rede temática, centra-se nas doenças do lenho da videira e na flavescência dourada da videira, que comprometem o futuro da produção vinícola na UE. “Queríamos que o projeto se centrasse em temas muito precisos e não em problemas gerais da produção vinícola”, explica Eric Serrano, do Instituto francês da Vinha e do Vinho (França).

*“A Winetwork surgiu como resposta às sérias preocupações dos viticultores na França e noutros países da Europa no que toca às doenças da videira, que são extremamente destrutivas. Em novembro de 2013, decidimos apresentar a nossa candidatura, porque acreditávamos que a abordagem da rede temática era exatamente o que necessitávamos para encontrar respostas para este tipo de problema.” - Eric Serrano*





### ► Encontrar parceiros complementares

As redes temáticas são um tipo específico de projetos multi-ator do H2020. Este tipo de projetos exige parceiros com tipos de conhecimento complementares - científico, empírico e outros - para trabalharem em conjunto durante todo o período do projeto. As parcerias de redes temáticas devem ser equilibradas e adaptadas aos objetivos do projeto.

*“Os parceiros da WINETWORK foram selecionados com base numa abordagem predefinida. Incluímos 11 parceiros (um máximo de dois por país) para obter uma grande diversidade de experiências, métodos e problemas, assim como parceiros com conhecimentos específicos sobre disciplinas científicas, ferramentas de comunicação, etc. Além disso, o nosso plano de trabalho inspirou-se num projeto INTERREG anterior e permitiu que todos os parceiros trabalhassem em conjunto de forma adequada, tendo em vista o intercâmbio de conhecimentos e a gestão das diferentes linguagens utilizadas.” - Eric Serrano*

### ► Vantagens das redes temáticas

As redes temáticas produzem informações práticas que são fáceis de compreender e aplicar. Os projetos reúnem conhecimentos disponíveis mas ainda pouco utilizados, convertendo-os em recomendações prontas a aplicar. Como os agricultores e outros produtores são parceiros desde o início do projeto, os resumos de práticas e outros materiais práticos produzidos serão mais úteis, o que contribuirá para uma melhor divulgação e uma utilização mais consolidada. Ao promover estas informações através dos canais de divulgação mais comuns, estas continuarão disponíveis, uma vez concluído o projeto.

*“A FERTINNOWA traduz todo o material para o utilizador final em vários idiomas. Planeamos organizar atividades de divulgação, workshops e eventos informativos, enviar um boletim informativo bianual, elaborar fichas informativas e artigos para revistas de produtores e agricultores.”  
Els Berckmoes*

## O serviço de apoio da PEI-AGRI (EIP-AGRI Service Point) pode ajudá-lo a encontrar parceiros:

- [Registe-se no sítio Web da PEI-AGRI](#) para anunciar os seus projetos, pesquisar ideias de projetos, encontrar pessoas, etc.
- Adira ao [grupo de LinkedIn](#) para estabelecer contacto com eventuais parceiros.
- Não se esqueça de que pode utilizar as redes sociais para encontrar parceiros e ideias de projetos: #EIP\_TN





### ► Divulgação de resultados: resumos de práticas

As redes temáticas, bem como todos os outros projetos multi-ator do Horizonte 2020 e os projetos de grupos operacionais da PEI-AGRI financiados pelos programas de desenvolvimento rural, têm de produzir resumos de práticas num modelo comum. Os resumos de práticas são carregados no sítio Web da PEI-AGRI, que constituirá um repositório único da UE para informações práticas disponíveis para utilização na agricultura e na silvicultura. Tal também recompensará os investigadores envolvidos, tornando o seu trabalho visível. De seguida apresentam-se dois exemplos:



#### **Limpeza de troncos para combater as doenças do lenho da videira**

A '*raspagem*' é um método eficaz para limpar o tronco da videira e reduzir o impacto de duas doenças do lenho da videira: Esca e Botryosphearia dieback.

A limpeza do tronco consiste em escavá-lo com uma motosserra pequena por forma a remover as partes infetadas. Esta limpeza deve ser efetuada assim que surjam os primeiros sintomas da doença, normalmente entre junho e setembro, quando as folhas começam a secar. As partes afetadas localizam-se frequentemente junto de zonas de madeira morta e abaixo de grandes feridas de poda. Podem ser identificadas pela sua textura esponjosa, que produz toxinas (podridão branca).

O método: em primeiro lugar, abra o tronco onde a madeira morta foi detetada. Não hesite em abrir bem o tronco para poder retirar a madeira morta. Os tecidos infetados devem ser removidos por raspagem, usando para o efeito uma motosserra e tendo o cuidado de não cortar o fluxo de seiva. Deve limpar bem toda a madeira para garantir que as partes infetadas sejam removidas.

Se for aplicado em junho, este método permite salvar toda a colheita e reduzir a propagação da doença. Se os sintomas surgirem novamente, é possível realizar uma segunda raspagem, mesmo durante o ano em causa.





### Aplicação de zeólito para reduzir a concentração de nitratos nos meios de cultivo e no solo

Algumas zonas, como a planície de Albenga, na região da Ligúria (Itália), são classificadas como 'zonas vulneráveis aos nitratos' e estão sujeitas a legislação específica para limitar a contaminação por nitratos das massas de água superficiais e profundas.

A adição de um zeólito, o clinoptilolito, à fonte de nitrogénio pode melhorar a eficácia da sua utilização e reduzir o impacto ambiental causado pela lixiviação de nitratos. O amónio é mantido nos locais de troca de catiões no interior dos poros do zeólito e não é provável que seja lixiviado facilmente com a passagem da água. Através desta libertação mais lenta, os zeólitos melhoram a eficiência da utilização do nitrogénio. Em segundo lugar, a estrutura cristalina específica com pequenos poros afasta as bactérias nitrificantes, pelo que a nitrificação, e portanto a lixiviação de nitratos, é reduzida.

Os ensaios na área de Albenga demonstraram que a adição de zeólitos ao substrato do solo em campo aberto (hortofrutícolas or hortícolas) e em estufa (plantas ornamentais) permitiu uma redução da concentração de nitratos no substrato.

Para obter o melhor resultado, adicionar clinoptilolito com um teor de 3% em massa ao preparar o substrato para cultivo:

- Para plantas em vaso: misturar no substrato de turfa (normalmente adicionado com adubo de libertação lenta);
- Para cultivo em campo aberto: misturado nos primeiros 20-30 cm de solo através da mobilização do solo.




## Informações sobre concursos para redes temáticas

Os concursos para redes temáticas são anunciados no [sítio Web H2020](#). O formulário de candidatura encontra-se on-line. Para informações mais detalhadas, contacte também [os pontos de contacto nacionais do H2020](#).

A PEI-AGRI produz uma brochura todos os anos, destacando os próximos concursos do H2020. Subscreva o [boletim da PEI-AGRI](#) para se manter informado.



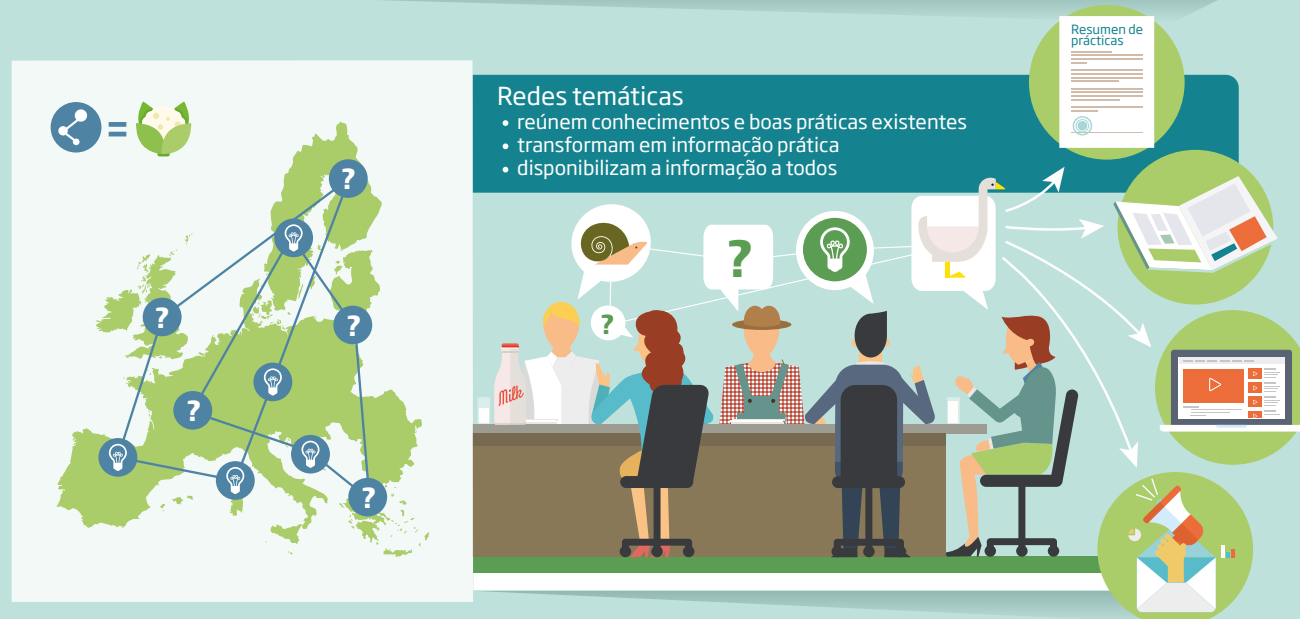
## Redes temáticas financiadas ao abrigo dos concursos de 2014 e 2015 do Horizonte 2020

Redes temáticas	Tema	Contacto
4D4F	Tomada de decisão baseada em dados e sensores em explorações leiteiras	David Gardner <a href="mailto:davidg@innovationforagriculture.co.uk">davidg@innovationforagriculture.co.uk</a> <a href="http://www.4d4f.eu">www.4d4f.eu</a>
AGRIFORVALOR 	Aumento do valor dos fluxos secundários de biomassa agrícola e florestal	<a href="http://www.agriforvalor.eu">www.agriforvalor.eu</a> Hartmut Welck <a href="mailto:welck@steinbeis-europa.de">welck@steinbeis-europa.de</a>
AgriSPIN 	Mediação para a inovação - identificação das melhores práticas para inovação e apoio	Heidi Hundrup Rasmussen <a href="mailto:hhr@seges.dk">hhr@seges.dk</a> <a href="http://www.agrispin.eu">www.agrispin.eu</a>
EUFRUIT	Fruta - desenvolvimento de cultivos, redução de resíduos, armazenamento e qualidade da fruta, sustentabilidade dos sistemas de produção	Michelle Williams <a href="mailto:mw@food.au.dk">mw@food.au.dk</a> <a href="http://www.cordis.europa.eu">www.cordis.europa.eu</a>
EuroDairy 	Inovações na produção leiteira baseadas na prática - eficiência de recursos, biodiversidade, bem-estar animal e resiliência socioeconómica	Ray Keatinge <a href="mailto:Ray.Keatinge@ahdb.org.uk">Ray.Keatinge@ahdb.org.uk</a> <a href="http://www.eurodairy.eu">www.eurodairy.eu</a>
FERTINNOWA 	Gestão da água em culturas fertirrigadas - qualidade da água, eficiência da utilização da água, impacto ambiental	Raf De Vis <a href="mailto:raf.de.vis@proefstation.be">raf.de.vis@proefstation.be</a> Els Berckmoes <a href="mailto:Els.berckmoes@proefstation.be">Els.berckmoes@proefstation.be</a> <a href="http://www.fertinnowa.com">www.fertinnowa.com</a>
Hennovation 	Galinhas poedeiras - reduzir as feridas das bicadas e gerir as galinhas no final do ciclo de postura	Lisa van Dijk <a href="mailto:lisa.vandijk@bristol.ac.uk">lisa.vandijk@bristol.ac.uk</a> David Main <a href="mailto:d.c.j.main@bristol.ac.uk">d.c.j.main@bristol.ac.uk</a> <a href="http://www.hennovation.eu">www.hennovation.eu</a>
HNV-Link 	Apoio às explorações de elevado valor ambiental mediante conhecimento e inovação	<a href="http://www.hnvlink.eu">www.hnvlink.eu</a> <a href="mailto:info@hnvlink.eu">info@hnvlink.eu</a>
OK-Net Arable 	Culturas arvenses ecológicas - aumento da produtividade e da qualidade	Bram Moeskops, <a href="mailto:bram.moeskops@ifoam-eu.org">bram.moeskops@ifoam-eu.org</a> <a href="http://www.ok-net-arable.eu">www.ok-net-arable.eu</a>
Smart-AKIS 	Tecnologia agrícola inteligente - Sistemas de informação de gestão agrícola, agricultura de precisão e automatização e robótica agrícolas	Spyros Fountas <a href="mailto:sfountas@aau.gr">sfountas@aau.gr</a>
Winetwork 	Vinificação - controlar/combater as doenças	Eric Serrano <a href="mailto:eric.serrano@vignevin.com">eric.serrano@vignevin.com</a> <a href="http://www.winetwork.eu">www.winetwork.eu</a>

## Redes temáticas

### Compilar os conhecimentos disponíveis para utilização prática

Existem desafios comuns em toda a Europa



As redes temáticas facilitam uma melhor utilização das soluções existentes em toda a Europa

