



Europeiska
kommissionen

TILLSTÅNDET
I UNIONEN
2018



En förstärkt och fullt utrustad europeisk gräns- och kustbevakning

#SOTEU

12 september 2018

"Jag vill ha en fast styrka på 10 000 på plats senast 2020 som kan stödja de över 100 000 nationella gränsvakterna i deras krävande arbete. Vi måste skapa en verklig och effektiv EU-gränsbevakning – i ordets sanna bemärkelse. För att åstadkomma detta måste vi också ta upp frågan om utrustning [...] Vi behöver fler flygplan, fartyg, fordon [...]"

Jean-Claude Juncker, Europaparlamentet i Strasbourg, 3 juli 2018.



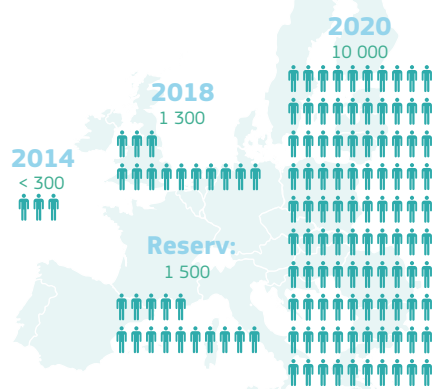
EU måste ha förmågan att förvalta de yttre gränserna effektivt, öka antalet återvändande och få till stånd en hög säkerhetsnivå inom unionen. Därför föreslår kommissionen i dag att Europeiska gräns- och kustbevakningen förses med den operativa kapacitet och de befogenheter som behövs för att de effektivt ska kunna stödja medlemsländerna på fältet. En ny fast personalstyrka på 10 000 personer med verkställande befogenheter och egen utrustning kommer att säkerställa att EU har förmågan att ingripa när och var det än behövs längs EU:s yttre gränser och i länder utanför EU. Den kommer att ha ett starkare mandat i fråga om återvändande och ha ett nära samarbete med den nya EU-byrån för asylfrågor. Den fasta styrkan är banbrytande – den kommer att bidra till att säkerställa att EU kollektivt har nödvändiga medel för att skydda sina gemensamma gränser, bemöta framtidens utmaningar och hålla Schengenområdet för fri rörlighet fungerande på längre sikt.

En ny fast personalstyrka på 10 000 personer

Europeiska gräns- och kustbevakningsbyrån, som inrättades på rekordtid 2016 efter kommissionens förslag, förändrade EU:s kollektiva förmåga att skydda sina yttre gränser. Det har dock varit frivilligt för medlemsländerna att bidra med personal och utrustning, vilket har lett till ihållande brister som har påverkat effektiviteten i de gemensamma insatserna. Den nya fasta personalstyrkan på 10 000 personer med verkställande befogenheter och egen utrustning kommer att ge EU den fortlöpande och tillförlitliga kapacitet som behövs.

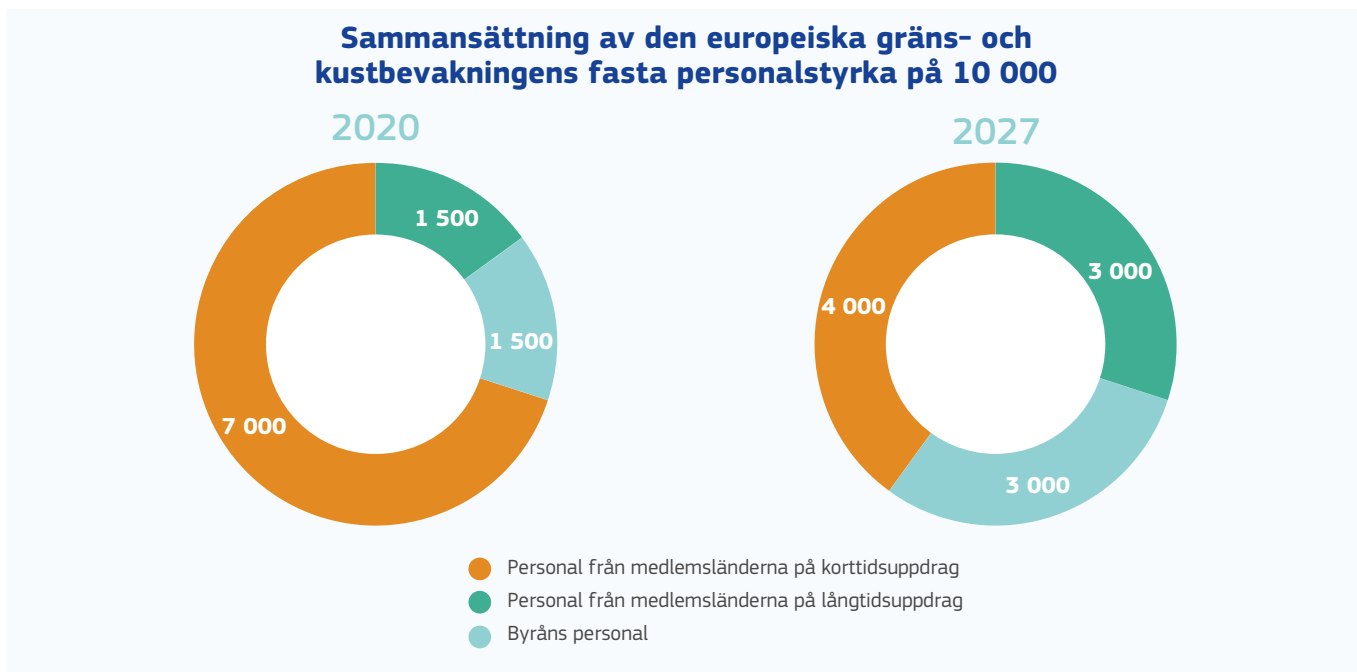
ÖKNING AV EUROPEISKA GRÄNS- OCH KUSTBEVAKNINGSBYRÅNS OPERATIVA KAPACITET

Utplacerad operativ EU-personal:



Europeiska gräns- och kustbevakningsbyrån kommer att köpa sin **egen utrustning**, såsom fartyg, flygplan och fordon, vilken alltid kommer att vara tillgänglig för utplacering och för alla nödvändiga insatser. Kommissionen har öronmärkt **2,2 miljarder euro** i EU:s budget 2021–2027 för att ge byrån möjlighet att anskaffa, underhålla och driva de luft-, havs- och landresurser som krävs för insatserna.

- **En permanent insatsstyrka.** Den fasta styrkan kommer att bestå av byråns personal, gränsbevakningstjänstemän och återvändandexpertiser som lånats ut eller utstationerats av medlemsländerna. Styrkan kommer att vara i full drift med ett personalantal på 10 000 senast 2020. Den nationella personalstyrka som utstationerats för kortsiktiga insatser kommer att minska och ersättas av byråns tjänstemän och personal som utstationeras av medlemsländerna för längre tidsperioder, för att se till att byrån kan arbeta med den förutsägbarhet och flexibilitet den behöver.



Källa: Europeiska kommissionen.

- **Utökade uppgifter och befogenheter.** Den fasta personalen kommer att kunna utföra gränskontroller och återvändandainsatser, även sådana som kräver verkställande befogenheter, och får därigenom en viktig operativ roll. Under ledning och kontroll av det mottagande medlemslandet, kommer de vid de yttre gränserna att kunna kontrollera identitet, tillåta eller neka inresa vid gränsovergångsställen, stämpla resehandlingar, patrullera gränser och omhänderta personer som passerat gränsen irreguljärt. Personalen kommer också att kunna delta i genomförandet av återvändandeförfaranden, särskilt genom att förbereda beslut om återvändande eller ledsaga tredjelandsmedborgare som är föremål för påtvingat återvändande.
- **Fullt utbildad personal och höga yrkesmässiga krav.** Den operativa personalen vid Europeiska gräns- och kustbevakningsbyrån kommer att genomgå en gemensam utbildning för att säkerställa högsta möjliga yrkesmässiga krav och en gemensam verksamhetskultur.
- **Lokalkontor.** Byrån kommer att kunna inrätta tillfälliga lokalkontor i medlemsländerna, utifrån vilka den operativa verksamheten kommer att ske för att underlätta ett nära samarbete med nationella myndigheter och garantera att byråns verksamhet går smidigt.

Ett starkare mandat i fråga om återvändande

Byrån kommer att kunna stödja **medlemsländerna** med återvändandeförfaranden för personer som inte har rätt att stanna i EU – i full överensstämmelse med de grundläggande rättigheterna – särskilt när det gäller följande:

- Förberedelse av beslut om återvändande för medlemsländer som i sin tur fattar det slutgiltiga beslutet och är ansvariga för att utfärda dem.
- Identifiering av migranter som vistas i ett land irreguljärt.
- Anskaffande av resedokument.
- Stöd för utveckling av nationella system för hantering av återvändande för att förbättra samordning och övervakning av återvändande.

Byrån kommer också att kunna hjälpa **länder utanför EU** med deras återvändandainsatser till andra länder.



Förstärkt samarbete med länder utanför EU

Stöd till och samarbete med länder utanför EU är av avgörande betydelse för skyddet av EU:s yttre gränser. Med sitt nya mandat kommer byrån att kunna inleda gemensamma insatser och placera ut personal till länder utanför EU, inte bara i grannländerna som i dag, och ge stöd till gränsförvaltning, migrationshantering och återvändande. All utplacering eller annat samarbete med behöriga myndigheter i länder utanför EU kommer att ske utifrån överenskommelser mellan EU och de berörda länderna.



Förbättrad situationsmedvetenhet och reaktionsförmåga

Det europeiska gränsövervakningssystemet kommer att vara fullt integrerat i den europeiska gräns- och kustbevakningens arbete. Det europeiska gränsövervakningssystemet är mycket viktigt för att skapa en snabb och fullständig överblick över incidenter och migrationsströmmar och tillhandahåller delad riskanalys och en insatsmekanism på lokal, regional eller nationell nivå eller EU-nivå.



Utökad samarbete med EU:s asylbyrå

Europeiska gräns- och kustbevakningsbyrån kommer att samarbeta med EU:s förstärkta asylbyrå. De kommer att samarbeta kring utstationering av **stödgrupper för migrationshantering**, särskilt i hotspot-områden och kontrollerade centrum, för att vid behov tillhandahålla **integrerat stöd i fråga om gränser, asyl och återvändande**.



Finansiering av en stark och dynamisk styrka

Den totala kostnaden för inrättandet av den fasta styrkan, anskaffande av byråns egen utrustning och hantering av befintliga och nya uppgifter uppgår till 1,3 miljarder euro för perioden **2019–2020**. För perioden **2021–2027** behövs sammanlagt 11,3 miljarder euro för att täcka byråns utökade uppgifter och funktioner. Dessutom kommer medlemsländernas myndigheter att kunna få stöd genom **Fonden för integrerad gränsförvaltning** på 9,3 miljarder euro som kommissionen föreslagit för nästa budgetperiod 2021–2027.

