



Europäische
Kommission

Effiziente & Grüne **MOBILITÄT**

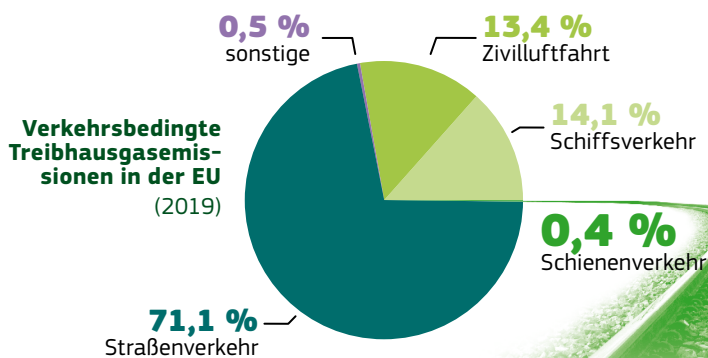
14. Dezember 2021

FÖRDERUNG des Schienenpersonen- verkehrs auf FERN- UND GRENZÜBERSCHREITENDEN STRECKEN

Die Schiene ist einer unserer nachhaltigsten Verkehrsträger. Sie spielt auf dem Weg zur Klimaneutralität bis 2050 eine zentrale Rolle in der EU.



BAHN IST NACHHALTIG



BRINGT MENSCHEN UND UNTERNEHMEN ZUSAMMEN



Gesamtlänge des Schienennetzes:

201 000 km
EU27 (2018)

SCHÖPFT IHR POTENZIAL ABER NICHT VOLL AUS



14. DEZEMBER 2021

EUROPÄISCHE KOMMISSION PRÄSENTIERT AKTIONSPLAN ZUR STÄRKUNG DES SCHIENENPERSONENVERKEHRS AUF FERN- UND GRENZÜBERSCHREITENDEN STRECKEN

Hindernisse beseitigen:



Fahrscheinsysteme, die für die gesamte Reise den optimalen Fahrschein zum günstigsten Preis finden



Jungen Menschen die Entscheidung für nachhaltige Verkehrsmittel erleichtern



Ausreichende Verfügbarkeit von Zügen, Reisezugwagen und Lokomotiven sicherstellen



Infrastruktur des Schienenpersonenverkehrs modernisieren



Durch angemessene Preise Bahnunternehmen den Zugang zur Infrastruktur erleichtern



Digitalisierung und Interoperabilität rascher vorantreiben



Effiziente Nutzung des Schienennetzes



Ausbildung und Zertifizierung des Eisenbahnpersonals am künftigen Bedarf ausrichten

Vollständige und ordnungsgemäße Umsetzung der geltenden Vorschriften:

- den einheitlichen europäischen Eisenbahnraum verwirklichen
- den Markt für neue Akteure und Dienstleistungen öffnen

Europäische Investitionsbank startet Investitionsplattform für umweltfreundlichen Schienenverkehr

Förderung nachhaltiger Bahninvestitionen in:



Infrastruktur



Fahrzeuge



digitale Systeme



NÄCHSTE SCHRITTE:

15 grenzüberschreitende Pilotdienste zur Erprobung und Umsetzung dieser Maßnahmen.

© Europäische Union, 2021.

Die Weiterverwendung dieses Dokuments ist mit Nennung der Quelle und Angabe etwaiger Änderungen erlaubt (Lizenz „Creative Commons Attribution 4.0 International“). Für jede Verwendung oder Wiedergabe von Elementen, die nicht Eigentum der EU sind, muss gegebenenfalls direkt bei den jeweiligen Rechteinhabern eine Genehmigung eingeholt werden. Alle Abbildungen: © Europäische Union, sofern nicht anders angegeben.