

Zrównowazona mobilność

Europejski Zielony Ład

Grudzień 2019 r.
#EUGreenDeal

Europa musi w większym stopniu i szybciej ograniczać emisje pochodzące z transportu.

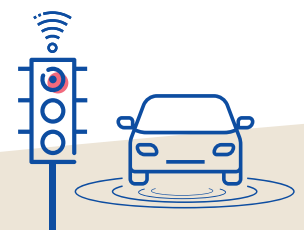
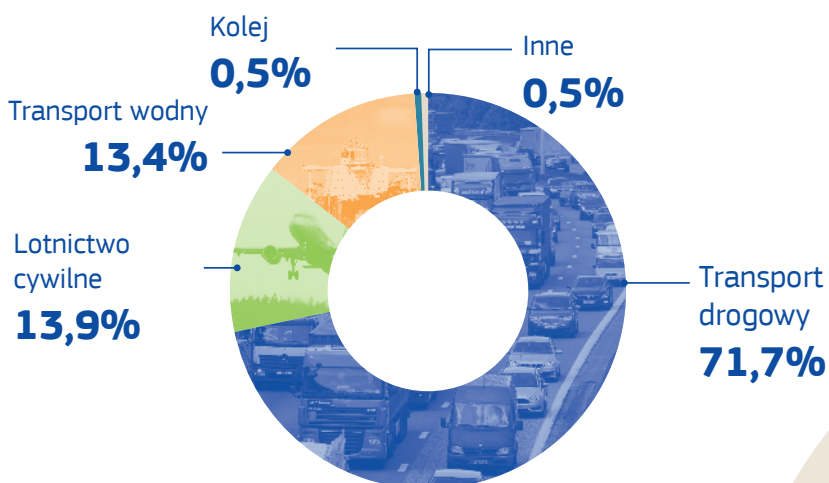
Transport odpowiada za jedną czwartą emisji gazów cieplarnianych w Unii i wartość ta wciąż rośnie. Zielony ład zakłada zmniejszenie tych emisji o **90%** do **2050 r.**



Zmniejszenie o 90%

emisji gazów cieplarnianych w sektorze transportu do 2050 r.

Udział poszczególnych środków transportu w emisji gazów cieplarnianych (2017)



Technologie cyfrowe

- Zautomatyzowana mobilność i systemy inteligentnego zarządzania ruchem sprawiają, że transport stanie się bardziej wydajny i ekologiczny.
- Opracowane zostaną inteligentne aplikacje i rozwiązania z zakresu koncepcji „mobilność jako usługa”.

➤ Wykorzystanie różnych rodzajów transportu

Więcej ładunków powinno być transportowanych koleją lub drogą wodną. **Jednolita europejska przestrzeń powietrzna** powinna znacznie ograniczyć emisje pochodzące z transportu lotniczego po zerowych kosztach dla konsumentów i przedsiębiorstw.



Reforma jednolitej europejskiej przestrzeni powietrznej przyczyni się do zredukowania emisji pochodzących z transportu lotniczego nawet o **10%**.

➤ Ceny odzwierciedlające wpływ na środowisko



Zniesienie subsydiów na paliwa kopalne



Rozszerzenie systemu handlu uprawnieniami do emisji na sektor morski



Skuteczne systemy opłat drogowych w UE

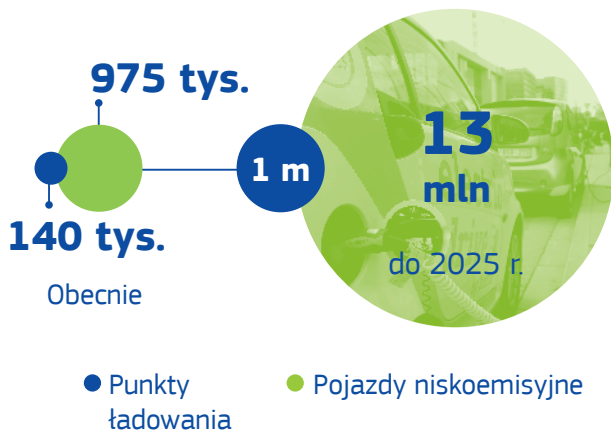


Zmniejszenie bezpłatnych uprawnień dla przedsiębiorstw lotniczych w ramach handlu uprawnieniami do emisji

➤ Zwiększenie podaży zrównoważonych paliw alternatywnych dla transportu

Do 2025 r. potrzebny będzie około **1 mln publicznych stacji ładowania i tankowania** do obsługi **13 mln bezemisyjnych i niskoemisyjnych pojazdów** spodziewanych na drogach europejskich.

Pojazdy napędzane paliwami alternatywnymi i publiczne punkty ładowania w UE



➤ Ograniczanie zanieczyszczenia



Zielony ład przyczyni się do rozwiązania problemu emisji, zagęszczenia ruchu w miastach i do poprawy transportu publicznego.

Potrzebujemy:

- ✓ surowszych norm zanieczyszczeń emitowanych przez samochody
- ✓ zmniejszyć zanieczyszczenie w portach UE
- ✓ poprawić jakość powietrza w pobliżu lotnisk