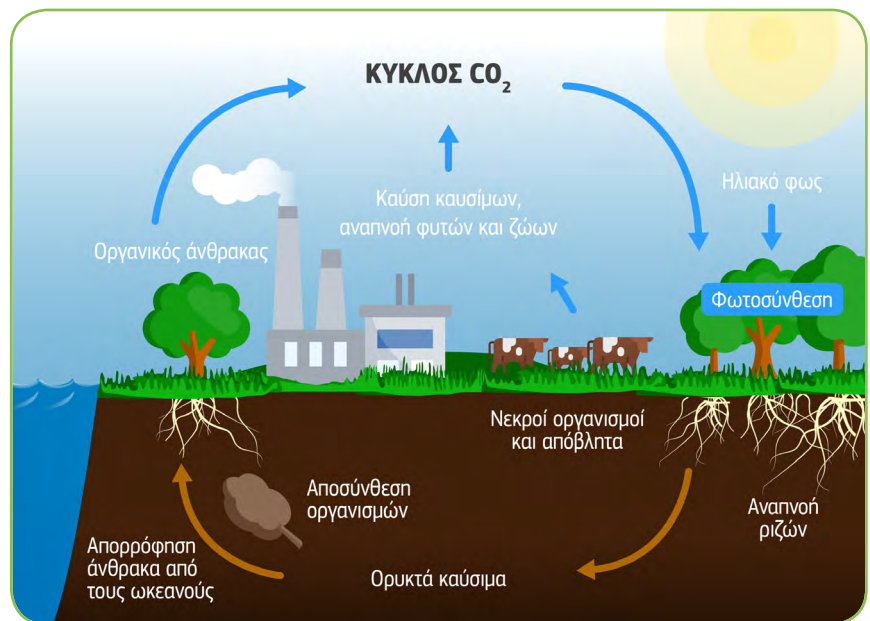


ΔΑΣΗ — ΟΙ ΠΡΟΣΤΑΤΕΣ ΤΟΥ ΚΛΙΜΑΤΟΣ ΜΑΣ

1. Μαζί με τους ωκεανούς μας, τα δάση και το έδαφος αποτελούν τους πιο σημαντικούς φυσικούς πόρους της Γης για να διατηρηθεί η ισορροπία του κύκλου του άνθρακα.

Ρίξτε μια ματιά στην παρακάτω εικόνα: Μπορείτε να καταλάβετε για ποιον λόγο τα δάση και τα εδάφη είναι τόσο σημαντικά;



2. Παρόλο που γνωρίζουμε πόσο σημαντικά είναι τα δέντρα και τα εδάφη, οι άνθρωποι εξακολουθούν να κόβουν τεράστιες ποσότητες δέντρων κάθε χρόνο. Το φαινόμενο αυτό ονομάζεται αποψίλωση.

Συμπληρώστε τα κενά:

ΚΛΙΜΑΤΙΚΗ ΑΛΛΑΓΗ

ΒΡΟΧΟΠΤΩΣΕΙΣ ΟΡΥΧΕΙΑ

ΑΓΡΟΚΤΗΜΑΤΑ

ΑΕΡΙΑ ΘΕΡΜΟΚΗΠΙΟΥ

ΕΛΛΑΔΑ

ΤΡΟΠΙΚΟΣ

ΞΥΛΕΙΑ

- Τα δάση μπορούν και αυτά με τη σειρά τους να εκπέμπουν _____, όταν, για παράδειγμα, αποψιλώνονται, αποσυντίθεται ή όταν καταστρέφεται το υπέδαφος.
- Οι άνθρωποι αποψιλώνουν τα δάση του κόσμου με ανησυχητικό ρυθμό: ποσοστό έως 80% της _____ αποψίλωσης γίνεται για να υπάρχει περισσότερη γη για _____, όμως τα δέντρα κόβονται και για την παραγωγή προϊόντων, όπως _____ και χαρτί, ή για την κατασκευή δρόμων και _____.
- Πέραν της επιτάχυνσης _____, η αποψίλωση καταστρέφει τους οικοτόπους των ζώων των δασών και αλλάζει τα πρότυπα των _____ προκαλώντας ξηρασίες.
- Κάθε χρόνο υλοτομείται έκταση τροπικού δάσους στο μέγεθος της _____.

ΔΑΣΗ — ΟΙ ΠΡΟΣΤΑΤΕΣ ΤΟΥ ΚΛΙΜΑΤΟΣ ΜΑΣ

3. Η ΕΕ βοηθά τις τροπικές χώρες να εφαρμόζουν περισσότερο βιώσιμες δασοκομικές πρακτικές, διαθέτοντας κονδύλια στους πολίτες αναπτυσσόμενων χωρών για να προστατεύουν τα δάση τους. Αυτό γίνεται με τους εξής τρόπους:

- ο υπολογίζεται η αξία του άνθρακα που δεν εισέρχεται στην ατμόσφαιρα ως αποτέλεσμα της μη υλοτόμησης
- μετατρέπεται η αξία αυτή σε χρηματοδοτικούς πόρους για την έξυπνη χρήση της δασικής γης

Τα χρήματα αυτά χρησιμοποιούνται για την παρακολούθηση των δασών, τη βελτίωση της ανταπόκρισης του πυροσβεστικού σώματος στις δασικές πυρκαγιές, και την ανάπτυξη της αγροδασικής βιομηχανίας (μείγμα γεωργίας και δασοκομίας). Διασφαλίζεται έτσι η ισορροπία μεταξύ διατήρησης και προστασίας των συμφερόντων των ανθρώπων που ζουν στο δάσος και εξαρτώνται από αυτό για τροφή, νερό και άλλους πόρους.

Συζητήστε στην τάξη τα παρακάτω ερωτήματα:

- ο Γιατί πρέπει η ΕΕ να φροντίζει για τα τροπικά δάση σε απομακρυσμένα μέρη του κόσμου;
- ο Τι εννοούμε όταν κάνουμε λόγο για «παγκόσμια κοινά αγαθά»;
- ο Αποτελούν τα δάση μέρος των «παγκόσμιων κοινών αγαθών», όπως οι ωκεανοί;
- ο Αν τα δάση είναι τόσο σημαντικά, γιατί οι άνθρωποι εξακολουθούν να τα κόβουν;

