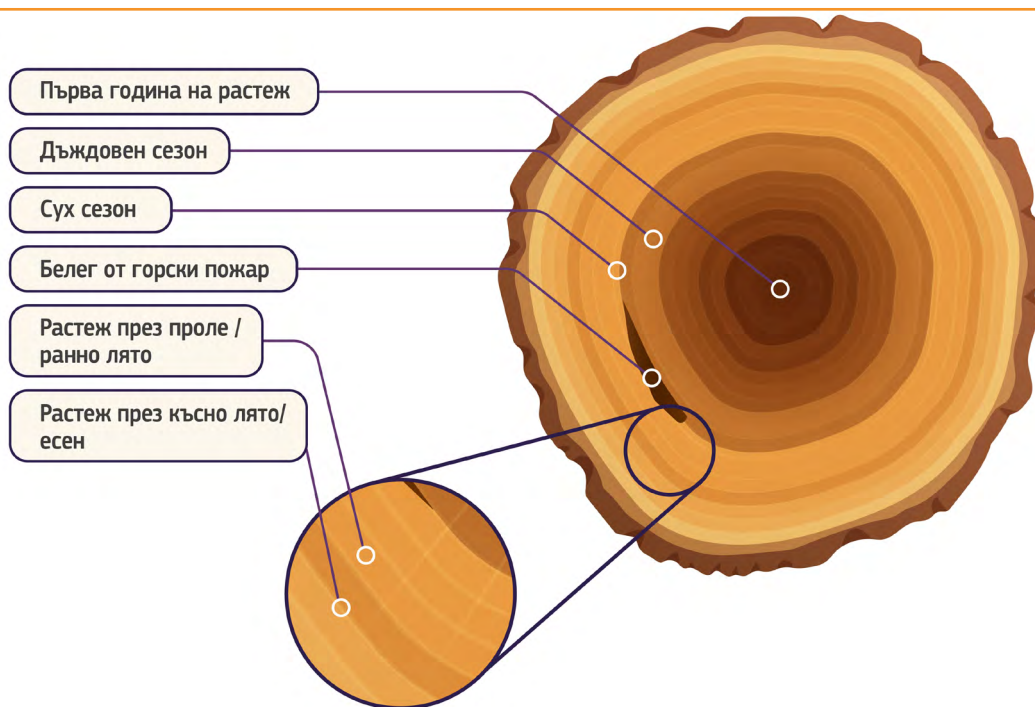


ИЗМЕРВАНЕ НА ИЗМЕНЕНИЕТО

1. Снимката по-долу показва напречен разрез на дънер. С годините дърветата растат на височина и ширина и образуват растежни пръстени. По тези пръстени човек може да разбере възрастта на едно дърво. Ширината на пръстените варира в зависимост от редица фактори като дъждове, светлина и продължителност на сезона на растеж.

Всяка година по дънера и клоните на всяко дърво се образува нов слой дървесина. Годишният пръстен се състои от две части — светла и тъмна. Светлата част се нарича пролетна дървесина. Това обикновено е най-широката част от пръстена, защото дърветата растат най-вече през пролетта, когато времето е много влажно. По-тъмната част — лятната дървесина, е по-тънка. Растежът на дървото се забавя и затова ивицата е по-тънка.

Тъй като дърветата са чувствителни към местните метеорологични условия като дъжд и температура, по тях учените могат да се информират за климата на района в далечното минало, когато хората още не са записвали официални данни. Пръстените, образувани през топли и влажни години, обикновено са по-широки, докато тези от студените и сухи години обикновено са по-тънки. Ако някое дърво е претърпяло екстремни метеорологични условия, като например по време на суша, може през тези години почти да не е пораснало.



а. С какъв термин учените наричат науката, изучаваща дървесните пръстени?

ДОНДРЕХОНОЛОГИЯ

ДЕНДРОХРОНОЛОГИЯ

ДОДЕХРОНОЛОГИЯ

ДРЕНДОХОНОЛОГИЯ

